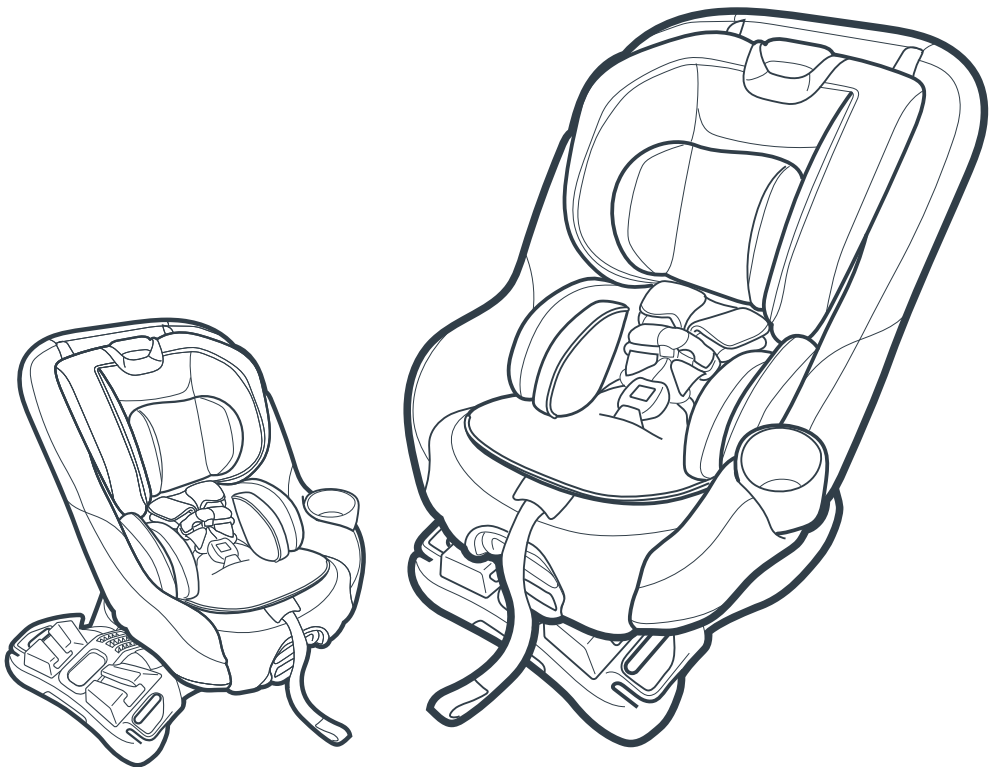


baby jogger®

# כיסא בטיחות - City Turn™

הוראות שימוש וטיפול



משווק ע"י **דוורון**

היצרן: Newell Brands Baby Jogger USA ארץ ייצור: סין

שם דגם יצרן: City Turn™

היבואן: דוורון יבוא ויצוא בע"מ, א.ת. ג'וליס

ח.פ. 511345241 טל': 04-9966333 [www.davron.co.il](http://www.davron.co.il)

# חשוב: שמרו לשימוש עתידי קראו בקפידה!

יש לקרוא בעיון את ההוראות שלהלן לפני השימוש,  
ולשמור עליהן לצורך התייחסות בעתיד.  
אי קיום הוראות אלה עלול לסכן את הילד.

**אזהרה:** מושב זה מיועד לילדים מגיל לידה (משקל 1.8 ק"ג)  
עד משקל 30 ק"ג ועד גובה 125 ס"מ.  
**מ-1.8 ק"ג ועד 22 ק"ג - התקנה נגד כיוון הנסיעה**  
**מ-10 ק"ג ועד 30 ק"ג - התקנה עם כיוון הנסיעה**

**אזהרה:** יש לסלק את כל אריזות הניילון על מנת למנוע חנק.

**אזהרה:** אין להשאיר את הילד/ה ללא השגחה.

**אזהרה:** בזמן הרכבה/ התאמת המוצר יש לוודא שחלקים ניידיים  
לא יבואו במגע עם הילד/ה.

**אזהרה:** אין להושיב יותר מילד/ה אחד/ת במושב.

**אזהרה:** אין להניח את כיסא הבטיחות במושב רכב עם כרית אויר  
פעילה.

**אזהרה:** אין להשתמש בכיסא הבטיחות במידה ואחד מחלקיו  
פגום/ חסר.

**אזהרה:** אין להשתמש בכיסא הבטיחות כאשר רצועות הבטיחות לא  
תקינות, קרועות או חסרות.

**אזהרה:** אין להוסיף אביזרים לכיסא הבטיחות, שלא אושרו על ידי  
היצרן או המפיץ.

**אזהרה:** אין לערוך שינויים בכיסא הבטיחות, ברצועות הבטיחות או  
כל רכיב אחר של כיסא הבטיחות.

**אזהרה:** אין להשתמש בכיסא הבטיחות ללא הריפוד ואין להחליפו  
בריפוד שלא אושר על ידי היצרן או המפיץ.

**אזהרה:** יש לוודא שהילד לא ישחק באבזם חגורת הבטיחות על מנת למנוע את פתיחתו.

**אזהרה:** אין להשאיר דברים רופפים ברכב. בזמן בלימה או תאונה חפצים אלה ישתחררו ויסכנו את נוסעי הרכב.

**אזהרה:** יש לוודא שהילד/ה חגור בכל עת למושב הבטיחות.

**אזהרה:** יש לדאוג שכל נוסעי הרכב יהיו חגורים בזמן נסיעה.

**אזהרה:** יש לוודא שחלקי כיסא הבטיחות או רצועות הבטיחות לא

לכודים בדלת המכנית או תחת מושב מתקפל. אם יש במכנית מושב מתקפל, יש לוודא שהוא אינו מקופל ושהוא מאובטח למקומו.

**אזהרה:** בדוק תמיד כדי לוודא שהאבזם סגור היטב. אם האבזם אינו סגור, הילד עלול להיפצע.

**אזהרה:** עפ"י הסטטיסטיקה של התאונות, ילדים בטוחים יותר

במושבים האחוריים של הרכב, מאשר אלה הקדמיים.

**אזהרה:** אין להושיב את ילדך בכיסא הבטיחות בלי היותו מעוגן למושב הרכב.

**אזהרה:** אין לאפשר לילדים לשחק בקרבת או בתוך כיסא הבטיחות.

**אזהרה:** אין לעשות שימוש בכיסא בטיחות זה מחוץ לרכב וחוץ משימוש לו יועד לפי מדריך זה.

**אזהרה:** אין להעביר את כיסא הבטיחות למישהו אחר מבלי לוודא כי קרא בעיון את הוראות השימוש.

**אזהרה:** אין להשתמש בכיסוי מושב של יצרן אחר בכיסא זה.

**אזהרה:** התקנת כיסא הבטיחות במיקום שגוי עלולה להגדיל את הסיכון לפציעות חמורות!

**אזהרה:** חוסר ההתאמה של מידות הגוף של ילדך לכיסא הבטיחות עלול לגרום לפציעות חמורות במקרה של תאונה.

**אזהרה:** יש להתקין את כיסא הבטיחות במושב רכב הפונה עם כיוון הנסיעה.

**אזהרה:** אין להתקין את כיסא הבטיחות במושב רכב הפונה נגד או לצד כיוון הנסיעה.

**אזהרה:** לאחר שהיית הרכב בשמש יש לבדוק שחלקי הפלסטיק והמתכת אינם חמים מדי ורק אז להושיב את ילדך במושב.

**אזהרה:** וודא שכיסא הבטיחות מעוגן למושב הרכב בעזרת חגורת הבטיחות של הרכב או באמצעות מערכת הלאטש'ים, גם אם הילד לא יושב בכיסא. כיסא לא מעוגן עלול להיזרק ולפצוע את הנוסעים במקרה של פנייה חדה, עצירה פתאומית או תאונה.

**אזהרה:** במקרה של תאונה ניתן לשחרר במהירות את הילד על ידי פתיחת האבזם.

**אזהרה:** אין להניח חפצים כבדים על כיסא הבטיחות בזמן אחסנתו. **אזהרה:** על פי המלצת היצרן השימוש בכיסא בטיחות זה ייעשה עד 10 שנים מהתאריך המצוין על גביו. המלצה זו אינה תקיפה במידה והרכב היה מעורב בתאונה, במקרה כזה חובה להחליף את כיסא הבטיחות בכיסא אחר.

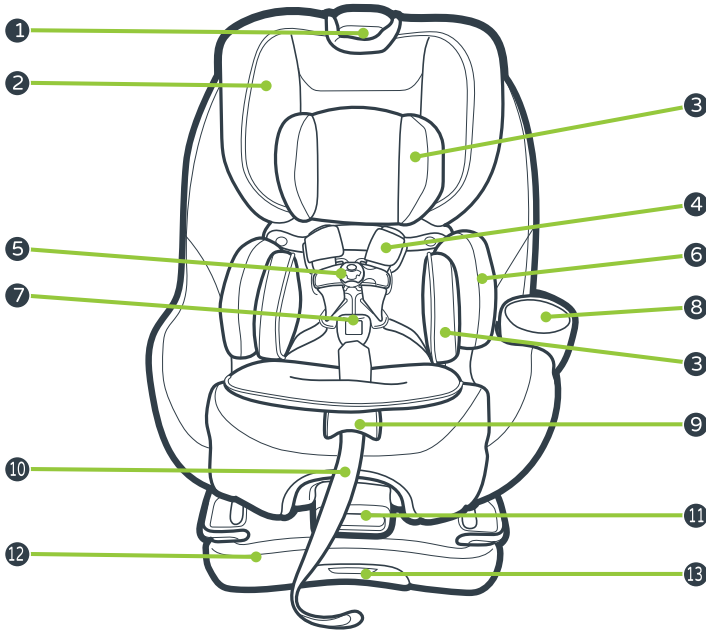
**אזהרה:** אין להשתמש בכיסא בטיחות יד שנייה ללא ידיעת השימוש שלו בעבר.

**אזהרה:** אין לסובב את כיסא הבטיחות כאשר הוא בשימוש. **אזהרה:** ניתן לסובב את הכיסא רק לאחר שמוודאים כי הינו מעוגן ומאובטח במושב הרכב.

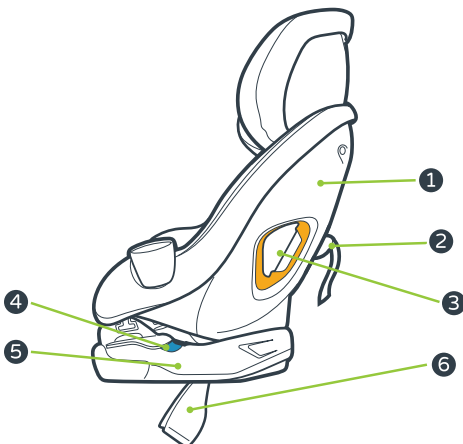
**אזהרה:** ניתן לסובב את הכיסא רק במצב התקנה נגד כיוון הנסיעה. **אזהרה:** לפני אחסון כיסא הבטיחות יש לוודא כי הוא נמצא במנח עם כיוון הנסיעה ואינו במצב מסובב.

**אזהרה:** ניתן לסובב את הכיסא רק בעת התקנה במצב נגד כיוון הנסיעה בעת הושבת/ הוצאת הילד מכיסא הבטיחות.

## היכרות עם כיסא הבטיחות:

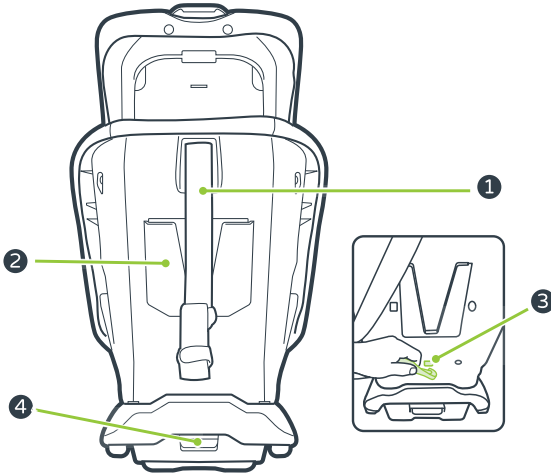


- |   |                                    |
|---|------------------------------------|
| 1. ידית כיוון משענת ראש / רצועות בטיחות | 8. מחזיק כוסות                     |
| 2. משענת ראש                            | 9. לחצן שחרור רצועות (מתחת לריפוד) |
| 3. כרית פנימית לראש ולגוף (עד 7 ק"ג)    | 10. רצועת כיוון רצועות             |
| 4. כיסוי רצועות                         | 11. ידית סיבוב הכיסא               |
| 5. אבזם חזה                             | 12. בסיס הכיסא                     |
| 6. כרית תומכת מותניים                   | 13. תא אחסון רצועות לאטש"ים        |
| 7. אבזם מפשעה                           |                                    |

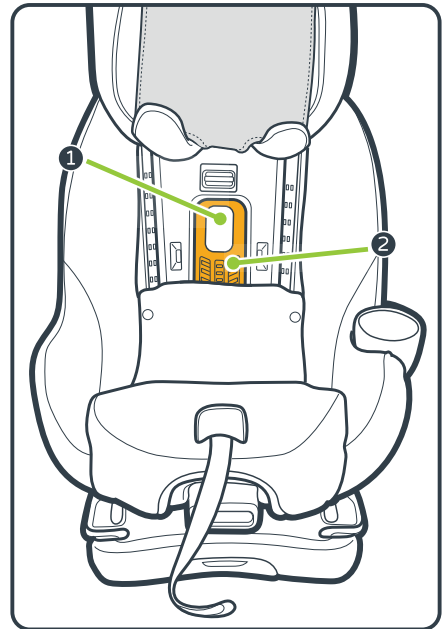
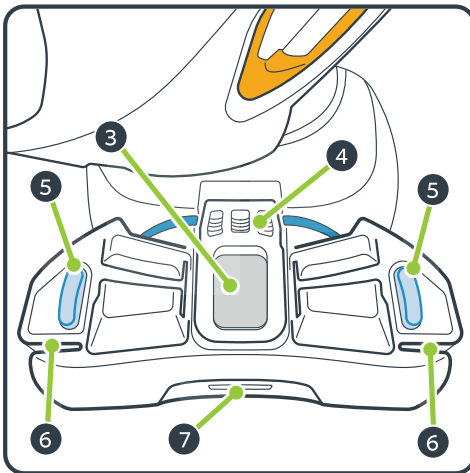


1. שלדת כיסא בטיחות
2. רצועת עיגון עליונה
3. מעבר חגורה במצב עם כיוון הנסיעה
4. מעבר חגורה במצב נגד כיוון הנסיעה
5. בסיס הכיסא
6. רגלית מתכווננת

1. רצועת עיגון עליונה
2. תא אחסון הוראות שימוש
3. תא אחסון רצועת עיגון עליונה
4. ידית כיוון רגלית מתכווננת



### עם הבסיס המסתובב

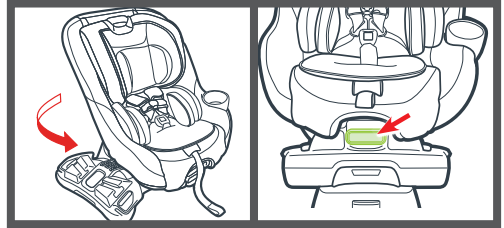


1. כפתור שחרור נעילת RAPIDLOCK - עם כיוון הנסיעה
2. נעילת RAPIDLOCK - עם כיוון הנסיעה
3. כפתור שחרור נעילת RAPIDLOCK - נגד כיוון הנסיעה
4. נעילת RAPIDLOCK - נגד כיוון הנסיעה
5. מחוון הכיסא- במצב נגד כיוון הנסיעה
6. מעבר חגורה במצב נגד כיוון הנסיעה
7. תא אחסון רצועות לאטש'ים

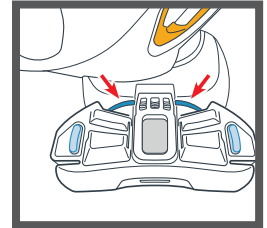
## אזהרה: ניתן לסובב את הכיסא רק במצב התקנה נגד כיוון הנסיעה.

ניתן לסובב את הכיסא בעת התקנה או בעת הושבת/ הוצאת הילד מכיסא הבטיחות.

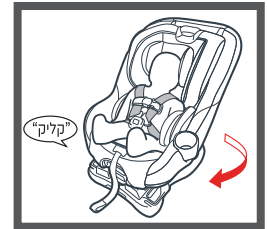
על מנת לסובב את הכיסא יש ללחוץ על ידית סיבוב הכיסא בקדמת הכיסא ואז ניתן לסובב את הכיסא לכיוון הרצוי.



בעת התקנה נגד כיוון הנסיעה, תחילה יש לסובב את הכיסא על מנת לאפשר גישה למעבר החגורה נגד כיוון הנסיעה, המסומן בתווית כחולה.



כאשר הילד יושב בכיסא הבטיחות, יש לסובב את הכיסא חזרה למצב נגד כיוון הנסיעה, עד הישמע "קליק" הנעילה, המוודא כי הכיסא מאובטח ונעול במקומו. יש למשוך קלות את הכיסא לצדדים, על מנת לוודא כי נעול במקומו.



### לתשומת ליבך!

- ניתן לסובב את הכיסא הבטיחות רק במצב של התקנה נגד כיוון הנסיעה
- אין לסובב את הכיסא הבטיחות במצב התקנה עם כיוון הנסיעה
- לעולם אין לסובב את הכיסא כאשר הרכב בנסיעה
- אין לסובב את הכיסא לפני שמוודאים כי הכיסא מעוגן למושב הרכב ומאובטח במקומו
- אין להרשות לילדים לשחק עם כיסא הבטיחות או בקרבתו
- אין להניח ידיים מתחת לכיסא או בחלקו התחתון בעת סיבוב הכיסא ועד נעילתו במנח
- אין לאחסן את הכיסא במצב מסובב
- ניתן לסובב את הכיסא בעת התקנה או בעת הושבת/ הוצאת הילד מכיסא הבטיחות
- חובה להשתמש בנעילת RAPIDLOCK במצב התקנה נגד כיוון הנסיעה

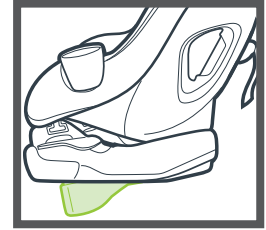
## רגלית לכיווןן זווית כיסא הבטיחות:

רגלית כיווןן זווית הכיסא בעלת שני מצבים. במצב התקנה **נגד** כיוון הנסיעה - הרגלית המנגנן חייבת להיות במצב נגד כיוון הנסיעה. במצב התקנה **עם** כיוון הנסיעה - הרגלית המנגנן חייבת להיות במצב עם כיוון הנסיעה.

התקנה במצב עם כיוון הנסיעה



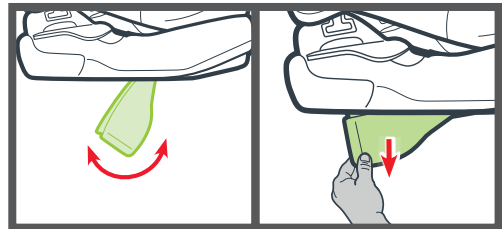
התקנה במצב נגד כיוון הנסיעה



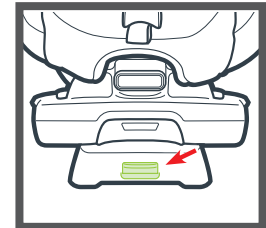
המנח הנכון של הרגלית מסומן במדבקה הנמצאת בצד הרגלית. **נגד כיוון הנסיעה** - הרגלית ממוקמת במנח הנכון כאשר **המלל בכחול פונה כלפי מעלה**. **עם כיוון הנסיעה** - הרגלית ממוקמת במנח הנכון כאשר **המלל בכתום פונה כלפי מעלה**.



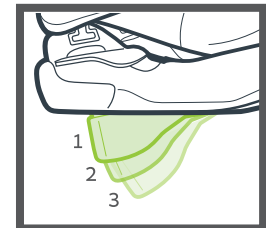
שחרר את הרגלית ממקומה על ידי דחיפת היחידה כלפי מטה. לשינוי המנח יש להעביר את הרגלית קדימה או אחורה עד הישמע "קליק" הנעילה.



ידית הרמה של הרגלית: **הרגלית בעלת 3 מצבי גובה**. לשינוי מנח הרגלית יש להרים את הידית בבסיס הכיסא, בחלקו האחורי, ולהגביה/להנמיך את הרגלית למנח הרצוי.



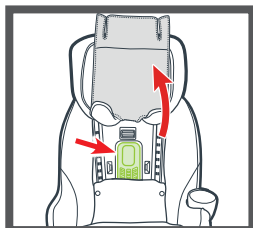
יש לוודא ולבדוק שמחוון הכיסא תקין לאחר כל שינוי מנח הרגלית במצב של התקנה נגד כיוון הנסיעה.





## מנגון נעילת חגורה RAPIDLOCK:

בכיסא בטיחות זה קיים מנגון נעילת חגורה RAPIDLOCK המהדק את רצועת הלאטש'ים או את חגורת הבטיחות של הרכב בקלות ובמהירות. בכיסא קיימים שני נועלי חגורה RAPIDLOCK, עבור שני מצבי ההתקנה: אחד נגד כיוון הנסיעה והשני עם כיוון הנסיעה.



### עם כיוון הנסיעה:

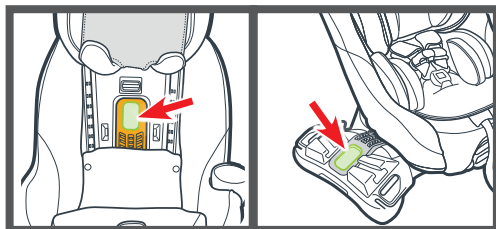
נועל החגורה RAPIDLOCK ממוקם במשענת הגב, מתחת לריפוד. הרם את משענת הראש למנח הגבוה ביותר, הרם את ריפוד משענת הראש והסר אותו.

לחץ על הכפתור האפור בכדי לפתוח את נועל החגורה RAPIDLOCK.



### נגד כיוון הנסיעה:

נועל החגורה RAPIDLOCK ממוקם בבסיס. ניתן לאתר אותו רק כאשר מסובבים את הכיסא.



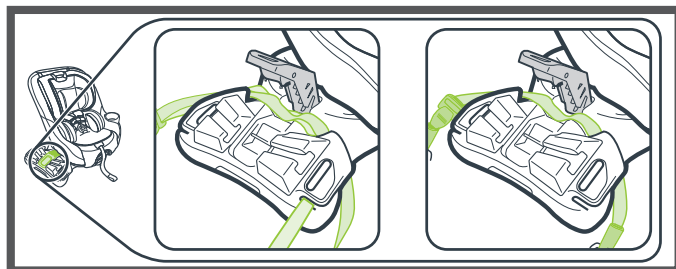
### התקנה באמצעות חגורת הבטיחות של הרכב:

שני חלקי חגורת הבטיחות של הרכב (כתפיים+מותניים) חייבים להיות מנותבים מתחת למכסה של נועל החגורה. בהתקנה עם חגורת מותניים בלבד, יש לנתב את אותה מתחת למכסה של נועל החגורה.

### התקנה באמצעות הלאטש'ים:

רצועת הלאטש'ים צריכה להיות מנותבת מתחת לנועל החגורה RAPIDLOCK.

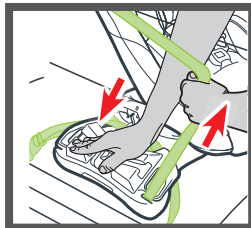
כמתואר באיורים הבאים:



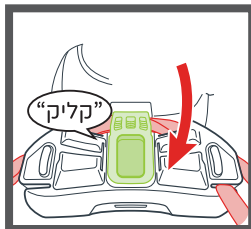
חגורת בטיחות כתפיים+מותניים

לאטש'ים

יש לדחוף את בסיס הכיסא, בחלקו הקדמי, כלפי מטה ובו זמנית למשוך את חגורת הבטיחות של הרכב או את רצועת הלאטש'ים על מנת להדק אותה. בהתקנה באמצעות חגורת הבטיחות של הרכב יש להדק כמתואר באיור. אין למשוך בכוח מופרז. אם חגורת הבטיחות או רצועת הלאטש'ים הדוקה מדי, לא ניתן לסגור את מכסה ה-RAPIDLOCK.



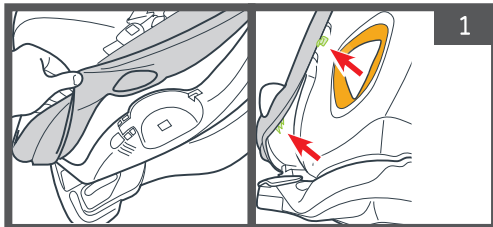
לאחר הידוק חגורת הבטיחות או רצועת הלאטש'ים יש לסגור את נועל החגורה RAPIDLOCK, עד הישמע "קליק" הנעילה. יש לוודא שחגורת הבטיחות או רצועת הלאטש'ים ממוקמת מתחת לנועל החגורה RAPIDLOCK.



## אזהרה: במצב התקנה נגד כיוון הנסיעה חובה להשתמש בנועל החגורה RAPIDLOCK.

### מחזיק כוסות:

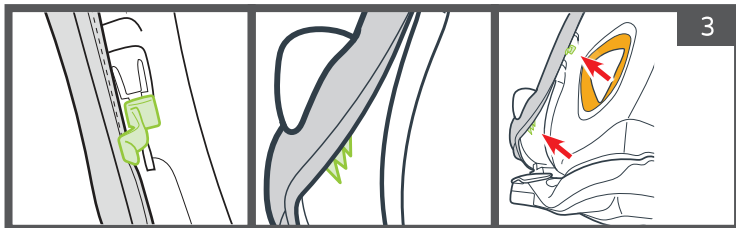
**מחזיק הכוסות חייב להיות מורכב תמיד.** בצידו השמאלי של כיסא הבטיחות, משוך את ריפוד המושב מהחלק התחתון כדי לחשוף במלואו את חריץ מחזיק הכוסות.



מקם את הלשוניות שעל מחזיק הכוסות מעל החריצים הייעודיים בשלדת הכיסא, הכנס את מחזיק הכוסות עד הישמע "קליק" הנעילה.

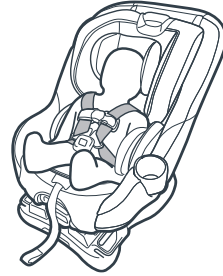


להחזרת הריפוד, הכנס את קצוות הריפוד בין שפת שלדת הכיסא לארבעת צלעות ההידוק, הנמצאות תחתית מחזיק הכוסות.

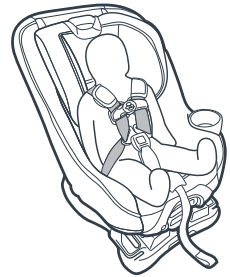


## סוגי התקנות כיסא הבטיחות:

←	<b>התקנה במצב כיסא בטיחות</b>	→
	נגד כיוון הנסיעה	
←	חגירת הילד עם רצועות הכיסא	→
	גיל	16
	לידה	ק"ג
		18
		ק"ג
←	התקנת הכיסא עם לאטש'ים	→
	או	
←	התקנת הכיסא עם חגורת הרכב	→



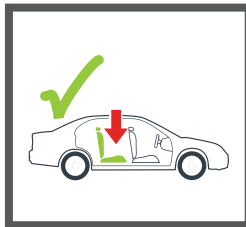
←	<b>התקנה במצב כיסא בטיחות</b>	→
	עם כיוון הנסיעה	
←	חגירת הילד עם רצועות הכיסא	→
	10	18
	ק"ג	ק"ג
		30
		ק"ג
←	התקנת הכיסא עם לאטש'ים	→
	או	
←	התקנת הכיסא עם חגורת הרכב	→



## מיקום כיסא הבטיחות ברכב:

### אין להתקין את מושב הבטיחות במקומות המסומנים.

המושב האחורי הוא המקום הבטוח ביותר לילדים בני 12 ומטה.



אין להתקין את כיסא הבטיחות במושב רכב עם כרית אוויר פעילה.



מושב הרכב חייב לפנות קדימה. אין להתקין את הכיסא במושב רכב צידי או מושב רכב הפונה נגד כיוון הנסיעה. לעולם אל תניח את מושב הבטיחות על מושב רכב שאינו ננעל. מושבים מתקפלים עלולים ליפול קדימה ועלולים לגרום לפציעה חמורה לילדכם בתאונת רכב.



**אזהרה:** אין להניח את כיסא הבטיחות במושב מכונית עם כרית אויר פעילה.

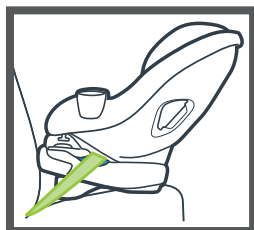
**אזהרה:** רצועת עיגון עליונה חייבת להיות מאוחסנת כאשר כיסא הבטיחות במצב נגד כיוון הנסיעה.

**אזהרה:** עבור פגים ותינוקות במשקל נמוך יש להיוועץ ברופא לפני השימוש בכיסא הבטיחות.

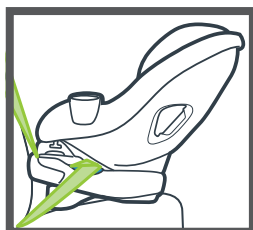
**אזהרה:** עד גיל שנה כיסא הבטיחות חייב להיות במצב נגד כיוון הנסיעה.

**אזהרה:** יש לוודא כי כיסא הבטיחות מוטה כראוי כך שראשו של ילדך אינו נופל קדימה. תינוקות עלולים להתקשות לנשום בעת הישיבה והדבר יכול להגביר את הסיכון לפציעה חמורה או מוות.

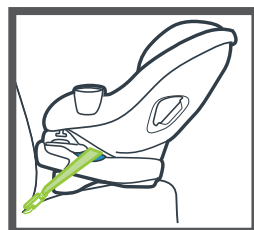
לבחירתך שלוש אפשרויות התקנה במצב נגד כיוון הנסיעה



התקנה עם חגורת הרכב (חגורת מותניים בלבד).  
\*לשימוש במטוסים בלבד (ראה פירוט עמ' 35)



התקנה עם חגורת הרכב (רצועת הכתפיים ומותניים).



התקנה עם לאטש'ים עד 16 ק"ג בלבד.

- יש למקם את כיסא הבטיחות במושב האחורי נגד כיוון הנסיעה.
- יש לוודא כי ראשו של התינוק ממוקם לפחות 2.5 ס"מ מתחת לידית כיוון משענת הראש.
- כיסא הבטיחות חייב להיות נגד כיוון הנסיעה כאשר משקל התינוק מתחת ל-10 ק"ג.
- יש לוודא כי רצועת הלאטש'ים או חגורת הרכב עוברים דרך המעבר נגד כיוון הנסיעה שמסומן בכחול.
- יש להדק היטב את כיסא הבטיחות למושב הרכב. יש להזיז את כיסא הבטיחות מצד לצד ולבדוק שהוא לא זז יותר מ-2.5 ס"מ ממקומו.
- בעת בדיקת מחוון מפלס הכיסא, יש לוודא כי הרכב חונה במישור.
- רצועות הכתפיים צריכות להיות בגובה כתפי הילד או מעט מתחתן, ואבזם החזה בגובה בית השחי.

• על פי המלצותיה של האקדמיה הפדיאטרית: \* יש להשיב תינוק עד גיל שנתיים נגד כיוון הנסיעה, או עד הגיעו לגובה ולמשקל המקסימלי המיועד לישיבה נגד כיוון הנסיעה.

## אזהרה: חובה להשתמש בנועל חגורה RAPIDLOCK בהתקנה נגד כיוון הנסיעה.

כעת ישנן שתי אפשרויות התקנה לבחירתך:

התקנה נגד כיוון הנסיעה באמצעות לאטש'ים - עמ' 12

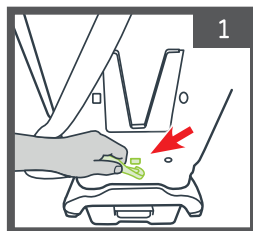
התקנה נגד כיוון הנסיעה באמצעות חגורת הבטיחות (כתפיים + מותניים) - עמ' 16

התקנה נגד כיוון הנסיעה מ- 1.8 ק"ג ועד 16 ק"ג - באמצעות לאטש'ים:

## אזהרה: אין להתקין בשיטה זו לילד השוקל יותר מ- 16 ק"ג!

יש לעיין במדריך הרכב לגבי מיקום עוגני הלאטש'ים והשימוש בהם. לפני ההתקנה יש לוודא כי מחזיק הכסות מחובר לכיסא הבטיחות.

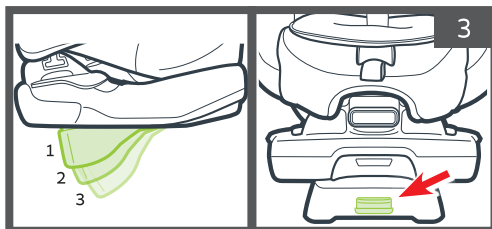
תחילה יש לאחסן את רצועת העיגון העליונה. יש לחבר את וו הרצועה לחריץ במיועד בגב כיסא הבטיחות.



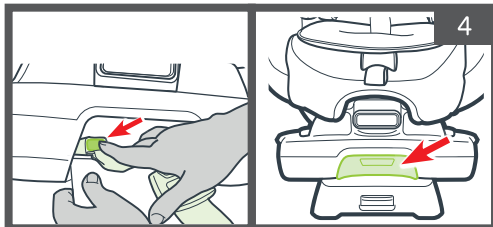
העבר את הרגלית לכיווןן זווית כיסא הבטיחות: למצב של 'נגד כיוון הנסיעה', המסומן בכחול. יש לוודא שהיא נעולה במקומה עם הישמע "קליק" הנעילה.

### לילדים מעל 18 ק"ג חובה להשתמש במנח מס' 1.

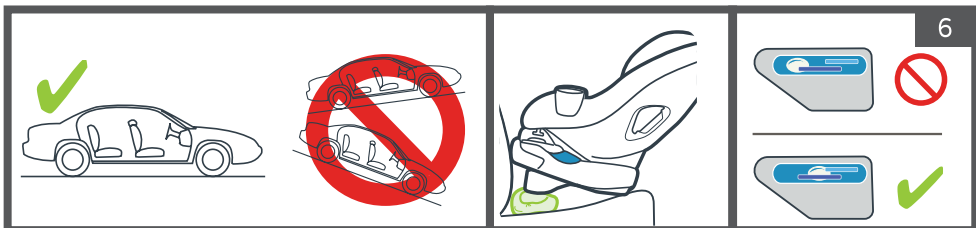
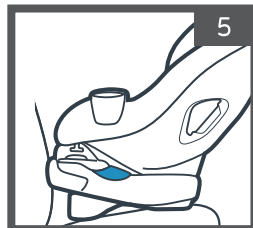
הרגלית בעלת 3 מצבי גובה. לשינוי מנח הרגלית יש להרים את הידית בבסיס הכיסא, בחלקו האחורי, ולהגביה/להנמיך את הרגלית למנח הרצוי. יש לוודא ולבדוק שמחוון הכיסא תקין לאחר כל שינוי מנח הרגלית במצב של התקנה נגד כיוון הנסיעה.



כעת יש להוציא את רצועות הלאטש'ים והמתברים מתא האחסון בחלקו הקדמי של כיסא הבטיחות. פתח את דלת תא האחסון, לחץ על הכפתור האדום במחבר, תוך כדי לחיצה יש למשוך ביד השנייה את הרצועה ולהוציא אותה מהתא. יש לחזור על אותה פעולה עבור הרצועה השנייה. בסיום יש לסגור את דלת תא האחסון.

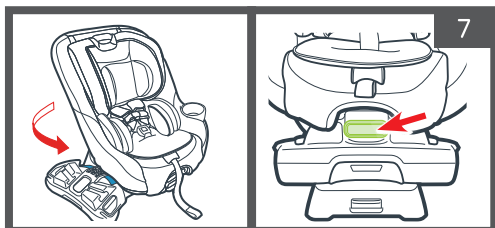


מקם את כיסא הבטיחות נגד כיוון הנסיעה במושב האחורי ברכב. יש לוודא שבסיס הכיסא מונח באופן ישר על מושב הרכב. יש להצמיד ולוודא כי חלקו הקדמי של כיסא הבטיחות נצמד למשענת מושב הרכב. יש למקם את כיסא הבטיחות במרכז, בין שני עוגני הלאטש'ים התחתונים.

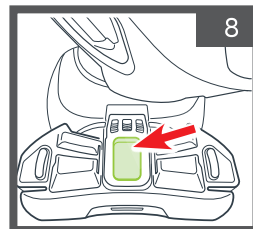


כעת יש לבדוק את מחוון הכיסא. יש לוודא כי הרכב חונה במישור, והבועה נמצאת כולה בטווח של הקו הכחול (כמתואר באיור). יש להתאים את זווית הכיסא עד אשר הבועה נמצאת כולה בטווח הכחול. **לתשומת ליבך!** עבור תינוקות **מגיל לידה ועד גיל 3 חודשים** הבועה חייבת להיות ממוקמת כולה בטווח של הקו **בצבע תכלת!** במידת הצורך, ניתן להניח מגבת מגולגלת מתחת לכיסא הבטיחות (כמתואר באיור) עד אשר הבועה נמצאת כולה בטווח הכחול.

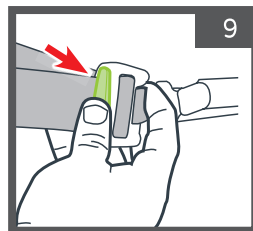
הרם בלחיצה את ידית הסיבוב בקדמת הכיסא וסובב את הכיסא. ניתן לסובב את הכיסא לכיוון או לכיוון פנים הרכב, הרחק ממך. **לתשומת ליבך:** חובה לסובב את הכיסא לפני התקנה במצב נגד כיוון הנסיעה.



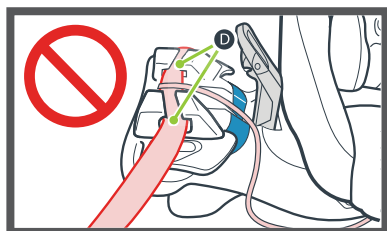
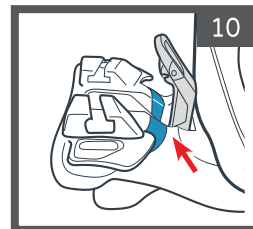
כדי להקל על ההתקנה מומלץ לסובב את הכיסא לחלק הפנימי של הרכב, הרחק ממך. פתח את נועל החגורה RAPIDLOCK על ידי לחיצה על הכפתור האפור והרם את מכסה נועל החגורה.



להתקנה קלה יותר, הרחב את רצועת הלאטש' לאורך המרבי שלה על ידי לחיצה על הלחצן האפור ומשיכה של הרצועה.

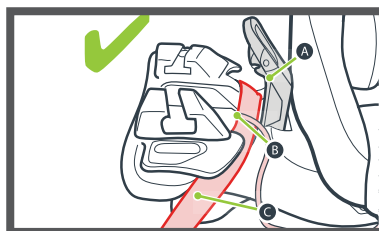


יש לנתב את רצועת הלאטש'ים לאורך התווית הכחולה בבסיס הכיסא ומתחת למכסה נועל החגורה RAPIDLOCK. יש לוודא כי רצועת הלאטש' ישרה ואינה מסובבת. במידה ורצועת הלאטש' מסובבת לא יהיה ניתן להדק אותה כראוי.



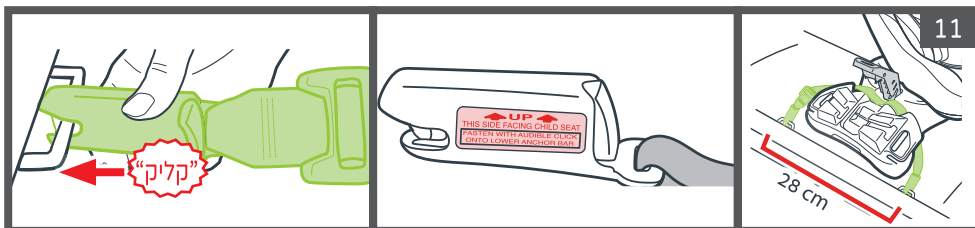
### לא תקין:

אין לנתב את רצועת הלאטש' דרך צירי סיבוב הכיסא, בצורת "ד".  
D- צירי סיבוב הכיסא



### תקין:

רצועת הלאטש' מנותבת לאורך התווית הכחולה מתחת למכסה נועל החגורה RAPIDLOCK.  
A- מכסה נועל חגורה RAPIDLOCK  
B- מעבר חגורה נגד כיוון הנסיעה  
C- רצועת לאטש'

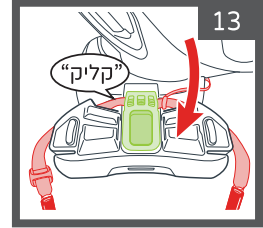


חבר מחברי רצועות הלאטש'ים לעוגני הלאטש'ים התחתונים במושב הרכב, עד הישמע "קליק" הנעילה. יש לוודא כי כיוון החצים פונה כלפי מעלה. בין ווי עגינת הלאטש'ים, הממוקמים במרווח שבין המושב למשענת הגב בכיסא הרכב, אמור להיות מרווח של 28 ס"מ, אם המרווח שונה אין להתקין את כיסא הבטיחות בשיטה זו.

לחץ בחוזקה בקדמת בסיס כיסא הבטיחות תוך כדי הידוק רצועת הלאטש'ים.  
אין למשוך בכוח מופרז, במידה ורצועת הלאטש'ים הדוקה מדי, לא ניתן לסגור את ה-RAPIDLOCK.

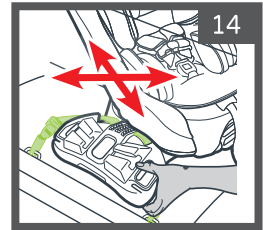


לאחר הידוק הרצועות יש לסגור את מכסה נועל החגורה RAPIDLOCK עד הישמע "קליק" הנעילה. יש לוודא כי רצועות הלאטש'ים עוברת מתחת לנועל החגורה RAPIDLOCK. **במצב התקנה נגד כיוון הנסיעה חובה להשתמש בנועל החגורה RAPIDLOCK.**

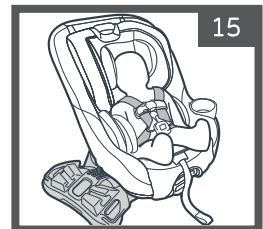


**אזהרה:** יש להרחיק את היידיים מאיזור נועל החגורה RAPIDLOCK בעת סגירת המכסה של ה-RAPIDLOCK.

יש לבדוק את רמת ההידוק. תפוס בצידו בסיס הכיסא, היכן שקצוות רצועות הלאטש'ים ממוקמות והזז את כיסא הבטיחות מצד לצד, קדימה ואחורה. וודא שמרחב התנועה של הכיסא אינו עולה על 2.5 ס"מ.



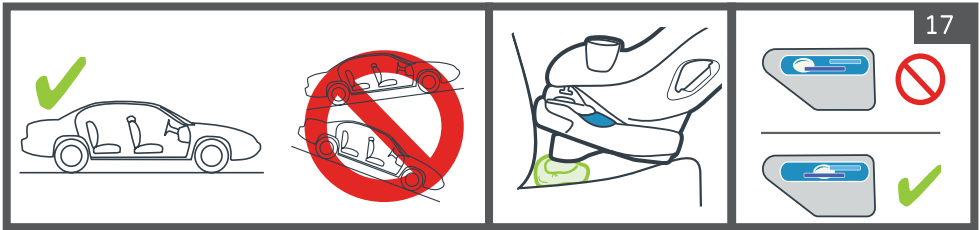
הושב את ילדך בכיסא הבטיחות וחגור אותו באמצעות מערכת רצועות הבטיחות.  
(ראה פרק 'חגירת הילד בכיסא הבטיחות' עמ' 28).



כאשר הילד יושב בכיסא הבטיחות, יש לסובב את הכיסא חזרה למצב נגד כיוון הנסיעה, עד הישמע "קליק" הנעילה, המוודא כי הכיסא מאובטח ונעול במקומו.  
יש למשוך קלות את הכיסא לצדדים, על מנת לוודא כי נעול במקומו.





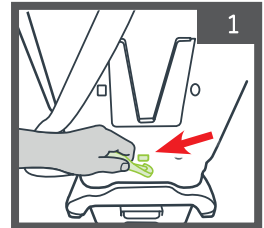


קעת יש לבדוק את מחוון הכיסא.  
 יש לוודא כי הרכב חונה במישור, והבועה נמצאת כולה בטווח של הקו הכחול (כמתואר באיור).  
 יש להתאים את זווית הכיסא עד אשר הבועה נמצאת כולה בטווח הכחול.  
**לתשומת ליבך!** עבור תינוקות **מגיל לידה ועד גיל 3 חודשים** הבועה חייבת להיות ממוקמת כולה  
 בטווח של הקו **בצבע תכלת!**  
 במידת הצורך, ניתן להניח מגבת מגולגלת מתחת לכיסא הבטיחות (כמתואר באיור) עד אשר  
 הבועה נמצאת כולה בטווח הכחול.

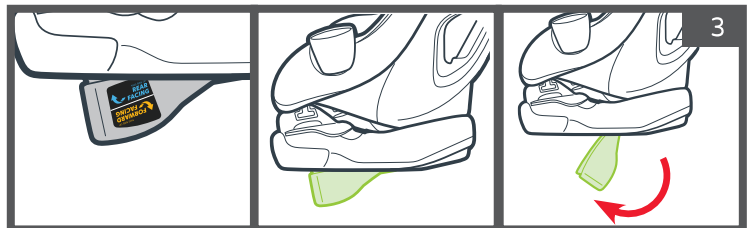
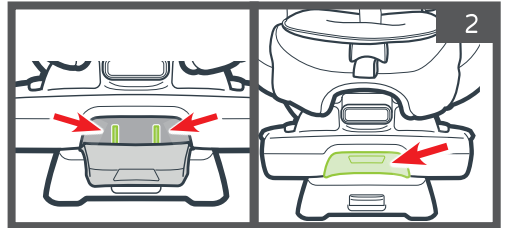
**התקנה נגד כיוון הנסיעה מ- 1.8 ק"ג ועד 18 ק"ג - באמצעות חגורת הבטיחות (כתפיים+מותניים):**

לפני ההתקנה יש לוודא כי מחזיק הכסות מחובר לכיסא הבטיחות.

תחילה יש לאחסן את רצועת העיגון העליונה. יש לחבר את  
 זו הרצועה לחרץ במיוחד בגב כיסא הבטיחות.



יש לאחסן את רצועות הלאטש'ים.  
 פתח את דלת תא אחסון הרצועות וחבר את  
 הרצועות לזווי החיבור בתא האחסון, הכנס  
 את כל הרצועות פנימה וסגור את דלת תא  
 האחסון.

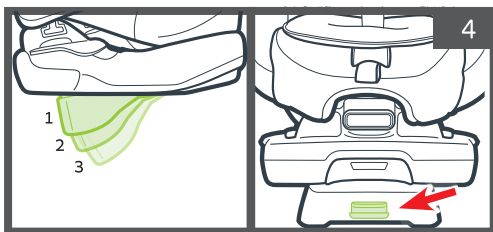


העבר את הרגלית לכיוון זווית כיסא הבטיחות: למצב של 'נגד כיוון הנסיעה', המסומן בכחול.  
 יש לוודא שהיא נעולה במקומה עם הישמע "קליק" הנעילה.

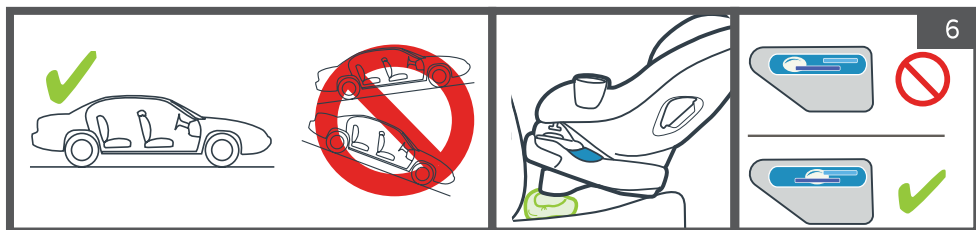
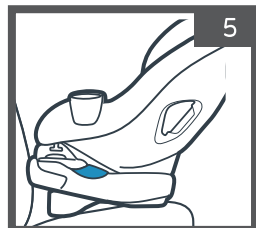
## לילדים מעל 18 ק"ג חובה להשתמש במנח

### מס' 1.

הרגלית בעלת 3 מצבי גובה. לשינוי מנח הרגלית יש להרים את הידית בבסיס הכיסא, בחלקו האחורי, ולהגביה/להנמיך את הרגלית למנח הרצוי. יש לוודא ולבדוק שמחוון הכיסא תקין לאחר כל שינוי מנח הרגלית במצב של התקנה נגד כיוון הנסיעה.

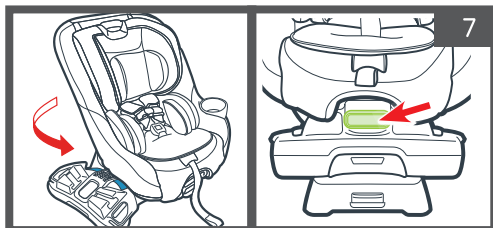


מקם את כיסא הבטיחות נגד כיוון הנסיעה במושב האחורי ברכב. יש לוודא שבסיס הכיסא מונח באופן ישר על מושב הרכב. יש להצמיד ולוודא כי חלקו הקדמי של כיסא הבטיחות צמוד למשענת מושב הרכב.



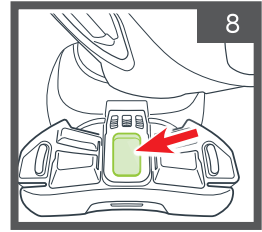
קעת יש לבדוק את מחוון הכיסא. יש לוודא כי הרכב חונה במישור, והבועה נמצאת כולה בטווח של הקו הכחול (כמתואר באיור). יש להתאים את זווית הכיסא עד אשר הבועה נמצאת כולה בטווח הכחול. **לתשומת ליבך!** עבור תינוקות **מגיל לידה ועד גיל 3 חודשים** הבועה חייבת להיות ממוקמת כולה בטווח של הקו **בצבע תכלת!** במידת הצורך, ניתן להניח מגבת מגולגלת מתחת לכיסא הבטיחות (כמתואר באיור) עד אשר הבועה נמצאת כולה בטווח הכחול.

הרם בלחיצה את ידית הסיבוב בקדמת הכיסא וסובב את הכיסא. ניתן לסובב את הכיסא לכיוון או לכיוון פנים הרכב, הרחק ממך. **לתשומת ליבך:** חובה לסובב את הכיסא לפני התקנה במצב נגד כיוון הנסיעה.

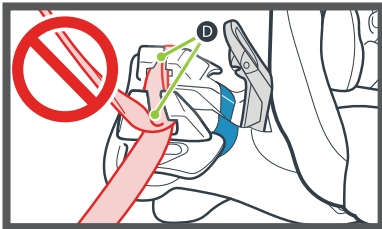
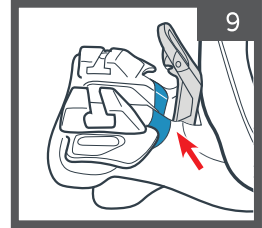


כדי להקל על ההתקנה מומלץ לסובב את הכיסא לחלק הפנימי של הרכב, הרחק ממך.

פתח את נועל החגורה RAPIDLOCK על ידי לחיצה על הכפתור אפור והרמה של מכסה נועל החגורה.

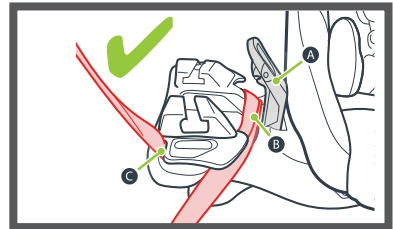


יש לנתב את חגורת הבטיחות (כתפיים+מותניים) לאורך התווית הכחולה בבסיס הכיסא ומתחת למכסה נועל החגורה RAPIDLOCK. כעת העבר את חגורת הכתפיים דרך מעברי החגורה אשר ממוקמים בקדמת הבסיס (מסומנים בכחול) וחגור את חגורת הבטיחות. יש לוודא כי חגורת הבטיחות ישרה ואינה מסובבת או מפותלת.



**לא תקין:**

אין לנתב את חגורת הבטיחות (כתפיים+ מותניים) דרך צירי סיבוב הכיסא, בצורת "ד".  
D- צירי סיבוב הכיסא

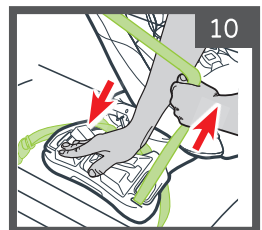


**תקין:**

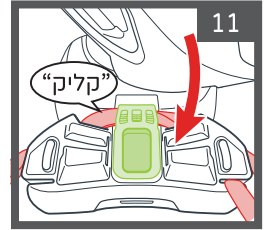
חגורת הבטיחות (כתפיים+מותניים) מנותבת לאורך התווית הכחולה מתחת למכסה נועל החגורה RAPIDLOCK, חגורת הכתפיים עוברת דרך מעברי החגורה אשר ממוקמים בקדמת הבסיס (מסומנים בכחול).

- A- מכסה נועל חגורה RAPIDLOCK
- B- מעבר חגורה נגד כיוון הנסיעה
- C- מעבר חגורת הכתפיים

לחץ בחוזקה בקדמת בסיס כיסא הבטיחות תוך כדי הידוק חגורת הבטיחות. אין למשוך בכוח מופרז, במידה וחגורת הבטיחות הדוקה מדי, לא ניתן לסגור את ה-RAPIDLOCK.

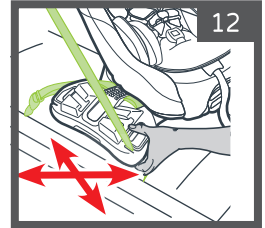


לאחר הידוק הרצועות יש לסגור את מכסה נועל החגורה -Rapid Lock עד הישמע "קליק" הנעילה. יש לוודא כי חגורת הבטיחות עוברת מתחת לנועל החגורה RapidLock. במצב התקנה נגד כיוון הנסיעה חובה להשתמש בנועל החגורה RapidLock.



## אזהרה: יש להרחיק את היידיים מאיזור נועל החגורה RapidLock בעת סגירת המכסה של ה-RapidLock.

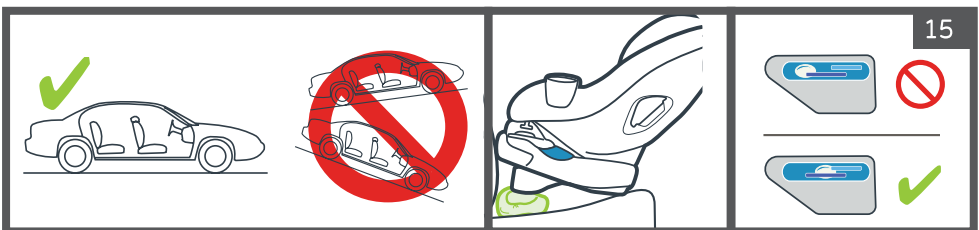
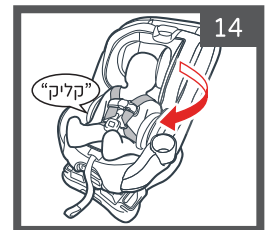
יש לבדוק את רמת הידוק. תפוס בצידי בסיס הכיסא, היכן שחגורת הבטיחות ממוקמת והזז את כיסא הבטיחות מצד לצד, קדימה ואחורה. וודא שמרחב התנועה של הכיסא אינו עולה על 2.5 ס"מ. לתשומת ליבך: במידה ולא ניתן להשתמש בנועל החגורה RapidLock עם חגורת הבטיחות, חובה להתקין את כיסא הבטיחות באמצעות רצועות הלאטש'ים ונועל החגורה RapidLock.



הושב את ילדך בכיסא הבטיחות וחגור אותו באמצעות מערכת רצועות הבטיחות. (ראה פרק 'חגירת הילד בכיסא הבטיחות' עמ' 28).



כאשר הילד יושב בכיסא הבטיחות, יש לסובב את הכיסא חזרה למצב נגד כיוון הנסיעה, עד הישמע "קליק" הנעילה, המוודא כי הכיסא מאובטח ונעול במקומו. יש למשוך קלות את הכיסא לצדדים, על מנת לוודא כי נעול במקומו.



כעת יש לבדוק את מחוון הכיסא. יש לוודא כי הרכב חונה במישור, והבועה נמצאת כולה בטווח של הקו הכחול (כמתואר באיור). יש להתאים את זווית הכיסא עד אשר הבועה נמצאת כולה בטווח הכחול. **לתשומת ליבך!** עבור תינוקות **מגיל לידה ועד גיל 3 חודשים** הבועה חייבת להיות ממוקמת כולה בטווח של הקו **בצבע תכלת!** במידת הצורך, ניתן להניח מגבת מגולגלת מתחת לכיסא הבטיחות (כמתואר באיור) עד אשר הבועה נמצאת כולה בטווח הכחול.

### התקנת עם כיוון הנסיעה מ- 10 ק"ג ועד 30 ק"ג:

לפני התקנת כיסא הבטיחות עם כיוון הנסיעה יש לוודא שילדך עונה על הדרישות הבאות: משקל 10 ק"ג עד 30 ק"ג | ילד מעל גיל שנה | גובה מקסימלי 125 ס"מ

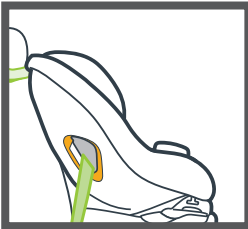
## אזהרה:

אסור לנסות ולסובב את הכיסא במצב התקנה עם כיוון נסיעה! ניתן לסובב את הכיסא רק בעת התקנה במצב נגד כיוון הנסיעה.

## אזהרה:

חובה להשתמש בכיסוי רצועות הבטיחות במצב התקנה עם כיוון הנסיעה.

### לבחירתך שלוש אפשרויות התקנה במצב עם כיוון הנסיעה



**התקנה עם חגורת הרכב (חגורת מותניים בלבד). \*לשימוש במטוסים בלבד (ראה פירוט עמ' 35)**



**התקנה עם חגורת הרכב (רצועת הכתפיים ומותניים) רצועת עיגון עליונה.**



**התקנה עם לאטש'ים רצועת עיגון עליונה - עד 18 ק"ג בלבד.**

- יש למקם את כיסא הבטיחות במושב האחורי **עם כיוון הנסיעה**.
- יש לוודא כי ראשו של התינוק ממוקם לפחות 2.5 ס"מ מתחת לידית כיווןן משענת הראש.
- יש לוודא כי רצועת הלאטש'ים או חגורת הרכב עוברים דרך המעבר עם כיוון הנסיעה שמסומן **בכתום**.
- יש להדק היטב את כיסא הבטיחות למושב הרכב. יש להזיז את כיסא הבטיחות מצד לצד ולבדוק שהוא לא זז יותר מ-2.5 ס"מ ממקומו.
- יש לחבר ולהדק את רצועות העיגון העליונה.
- רצועות הכתפיים צריכות להיות בגובה כתפי הילד או מעט מעליון, ואבזם החזה בגובה בית השחי.

- אין להתייחס למחווון הכיסא. מחווון הכיסא מתייחס רק להתקנה נגד כיוון הנסיעה.
- רצועות הכתפיים צריכות להיות בגובה כתפי הילד או מעט מתחתן, ואבזם החזה בגובה בית השחי.

- על פי המלצותיה של האקדמיה הפדיאטרית: \* יש להושיב תינוק עד גיל שנתיים נגד כיוון הנסיעה, או עד הגיעו לגובה ולמשקל המקסימלי המיועד לישיבה נגד כיוון הנסיעה.
- \* יש להשתמש בכיסא במצב כיסא בטיחות הכולל חגירה של הילד עם רצועות הכיסא מאוחר ככל האפשר, עד הגיעו לגובה ולמשקל המקסימלי המיועד לחגירה באמצעות הכיסא.

קעת ישנן שתי אפשרויות התקנה לבחירתך:

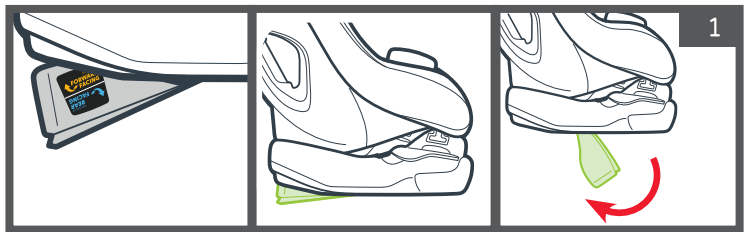
התקנה עם כיוון הנסיעה באמצעות לאטש'ים - עמ' 21

התקנה נגד כיוון הנסיעה באמצעות חגורת הבטיחות (כתפיים + מותניים) - עמ' 25

התקנת עם כיוון הנסיעה מ- 10 ק"ג ועד 18 ק"ג - באמצעות לאטש'ים:

## אזהרה: אין להתקין בשיטה זו לילד השוקל יותר מ- 18 ק"ג!

יש לעיין במדריך הרכב לגבי מיקום עוגני הלאטש'ים והשימוש בהם. לפני ההתקנה יש לוודא כי מחזיק הכוסות מחובר לכיסא הבטיחות.



העבר את הרגלית לכיוונן זווית כיסא הבטיחות: למצב של 'עם כיוון הנסיעה', המסומן בכתום. יש לוודא שהיא נעולה במקומה עם הישמע "קליק" הנעילה.

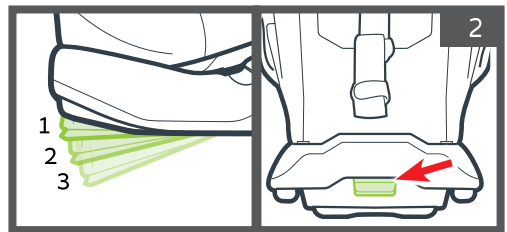
ילידים במשקל מעל 18 ק"ג חובה להשתמש

**במנח מס' 1.**

ילידים במשקל מתחת 18 ק"ג חובה להשתמש

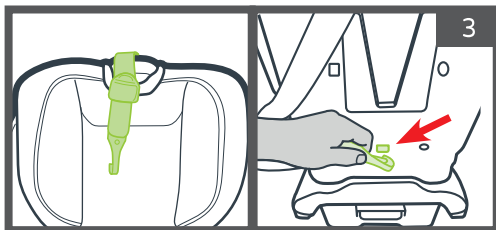
**במנח מס' 3.**

הרגלית בעלת 3 מצבי גובה. לשינוי מנח הרגלית יש להרים את הידית בבסיס הכיסא, בחלקו האחורי, ולהגביה/להנמיך את הרגלית למנח הרצוי.

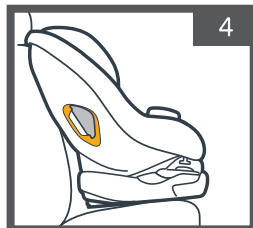


לתשומת ליבך: מחווון הכיסא מתייחס רק להתקנה נגד כיוון הנסיעה.

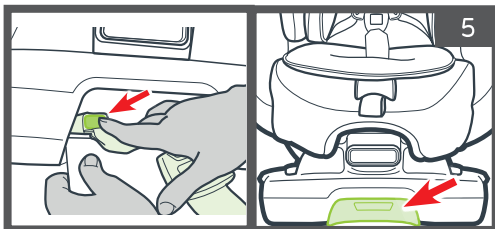
שחרר את רצועת העיגון העליונה מתא האחסון בגב כיסא הבטיחות והנח את אותה בקדמת המושב.



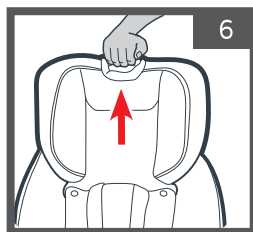
מקם את כיסא הבטיחות עם כיוון הנסיעה במושב האחורי של הרכב. בסיס הכיסא צריך להיות ישר ככל האפשר על מושב הרכב, יש לדחוף את הכיסא אחורה ולוודא כי משענת הכיסא צמודה לגב מושב הרכב. מרכז את כיסא הבטיחות בין שני עוגני הלאטש'ים התחתונים.



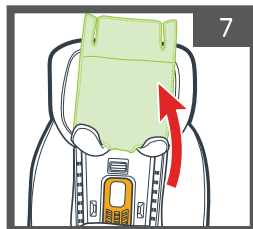
כעת יש להוציא את רצועות הלאטש'ים והמחברים מתא האחסון בחלקו הקדמי של כיסא הבטיחות. פתח את דלת תא האחסון, לחץ על הכפתור האדום במחבר, תוך כדי לחיצה יש למשוך ביד השנייה את הרצועה ולהוציא אותה מהתא. יש לחזור על אותה פעולה עבור הרצועה השנייה. בסיום יש לסגור את דלת תא האחסון.



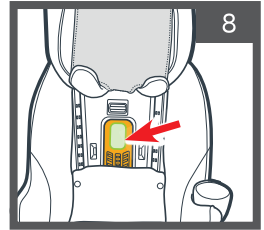
לחץ על ידית כיוונון משענת הראש והרם את משענת הראש למנח הגבוה ביותר.



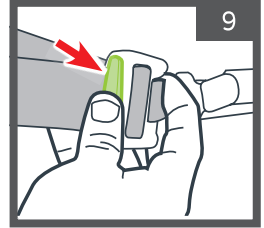
הרם כלפי חוץ את כרית משענת הראש.



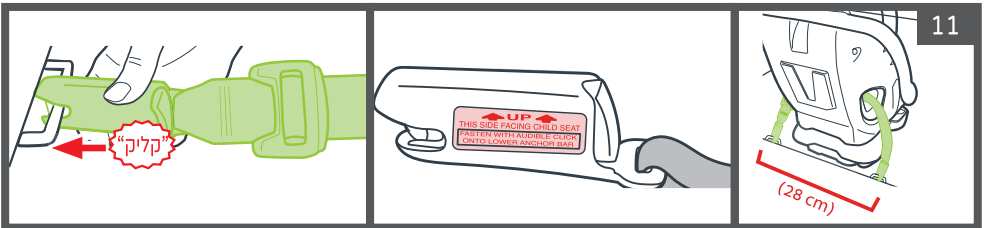
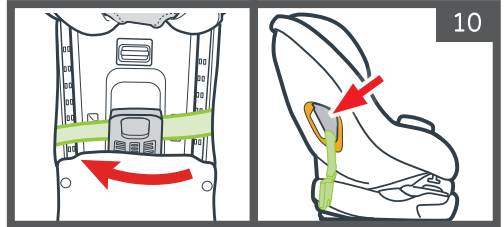
פתח את נועל החגורה RAPIDLOCK על ידי לחיצה על הכפתור האפור והרם את מכסה נועל החגורה.



להתקנה קלה יותר, הרחב את רצועת הלאטש' לאורך המרבי שלה על ידי לחיצה על הלחצן האפור ומשיכה של הרצועה.

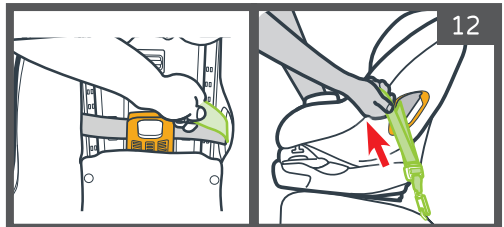


יש לנתב את רצועת הלאטש'ים דרך מעבר החגורה עם כיוון הנסיעה המסומן בכתום ודרך מכסה נועל החגורה RAPIDLOCK ולהוציא אותה מהצד השני. יש לוודא כי רצועת הלאטש' ישרה ואינה מסובבת.



חבר מחברי רצועות הלאטש'ים לעוגני הלאטש'ים התחתונים במושב הרכב, עד הישמע "קליק" הנעילה. יש לוודא כי כיוון החצים פונה כלפי מעלה. בין ווי עגינת הלאטש'ים, הממוקמים במרווח שבין המושב למשענת הגב בכיסא הרכב, אמור להיות מרווח של 28 ס"מ, אם המרווח שונה אין להתקין את כיסא הבטיחות בשיטה זו.

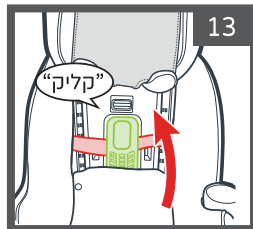
לחץ בחוזקה במרכז כיסא הבטיחות תוך כדי הידוק רצועת הלאטש'ים. ייתכן ויהיה צורך להדק את הרצועה מבעד לריפוד שמכסה את מעבר החגורה (כמתואר באיור). אין למשוך בכוח מופרז, במידה ורצועת הלאטש'ים הדוקה מדי, לא ניתן לסגור את ה-RAPIDLOCK.





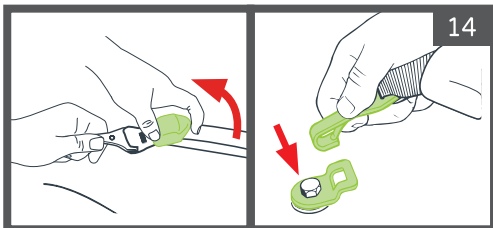
אין לנועל את חגורת הבטיחות של הרכב. נועל החגורה RAPIDLOCK נועל את חגורת הבטיחות.

לאחר הידוק הרצועות יש לסגור את מכסה נועל החגורה RAPIDLOCK עד הישמע "קליק" הנעילה. יש לוודא כי רצועות הלאטש'ים עוברת מתחת לנועל החגורה RAPIDLOCK.



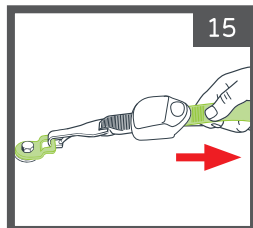
## אזהרה: יש להרחיק את היידיים מאיזור נועל החגורה RAPIDLOCK בעת סגירת המכסה של ה-RAPIDLOCK.

קעת יש לחבר את רצועת העיגון העליונה. הרחב את רצועת העיגון העליונה על ידי לחיצה על הלולאה ומשיכת הרצועה. לאחר מכן חבר את הרצועה לוו העגינה המיועד (יש לברר בחוברת הוראות הרכב את המיקום המדויק של חיבור הרצועה ברכבכם).



יש להדק את רצועת העיגון העליונה ולוודא שהרצועה מתוחה ואינה משוחררת.

יש לוודא כי הרצועה ישרה ואינה מסובבת או מפותלת, אחרת לא ניתן יהיה להדק אותה.

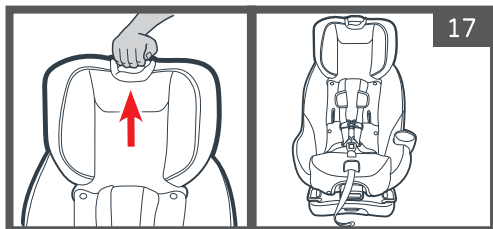


יש לבדוק את רמת ההידוק. תפוס בצידי כיסא הבטיחות, היכן שקצוות רצועות הלאטש'ים ממוקמים והזז את כיסא הבטיחות מצד לצד, קדימה ואחורה. וודא שמרחב התנועה של הכיסא אינו עולה על 2.5 ס"מ.



קעת החזר את הריפוד. החזר את משענת הראש למנח הרצוי.

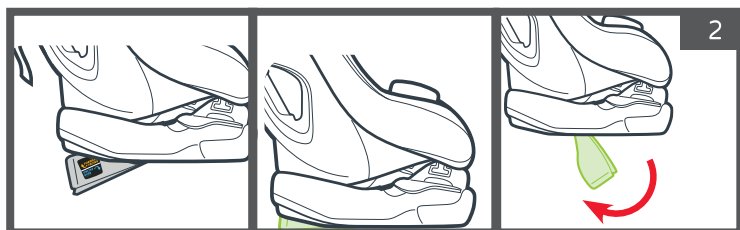
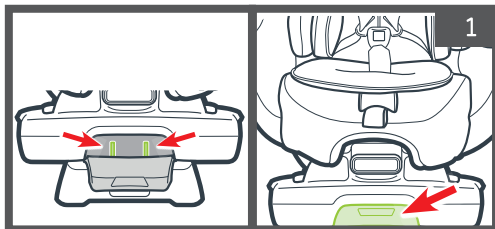
עבור קעת לעמ' 28 - לפרק חגירת הילד בכיסא הבטיחות- באמצעות רצועות הבטיחות



התקנת עם כיוון הנסיעה מ- 10 ק"ג ועד 30 ק"ג - באמצעות חגורת הבטיחות (כתפים+מותניים):

לפני ההתקנה יש לוודא כי מחזיק הכוסות מחובר לכיסא הבטיחות.

יש לאחסן את רצועות הלאטש'ים.  
פתח את דלת תא אחסון הרצועות וחבר את הרצועות לוווי החיבור בתא האחסון, הכנס את כל הרצועות פנימה וסגור את דלת תא האחסון.



העבר את הרגלית לכיוון זווית כיסא הבטיחות: למצב של 'עם כיוון הנסיעה', המסומן בכתום. יש לוודא שהיא נעולה במקומה עם הישמע "קליק" הנעילה.

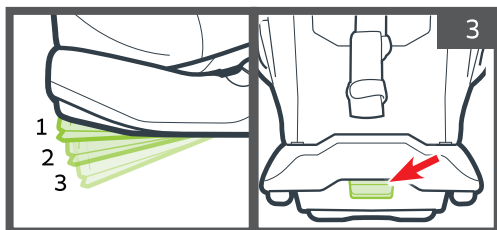
לילדים במשקל מעל 18 ק"ג חובה להשתמש

**1. במנח מס'**

לילדים במשקל מתחת 18 ק"ג חובה להשתמש

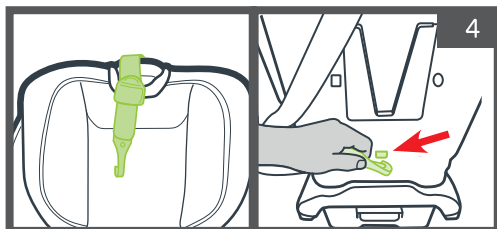
**3. במנח מס'**

הרגלית בעלת 3 מצבי גובה. לשינוי מנח הרגלית יש להרים את הידית בבסיס הכיסא, בחלקו האחורי, ולהגביה/להנמיך את הרגלית למנח הרצוי.



לתשומת ליבך: מחוון הכיסא מתייחס רק להתקנה נגד כיוון הנסיעה.

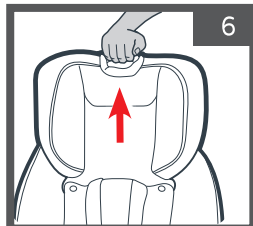
שחרר את רצועת העיגון העליונה מתא האחסון בגב כיסא הבטיחות והנח את אותה בקדמת המושב.



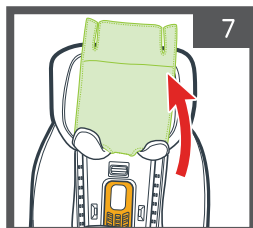
מקם את כיסא הבטיחות עם כיוון הנסיעה במושב האחורי של הרכב. בסיס הכיסא צריך להיות ישר ככל האפשר על מושב הרכב, יש לדחוף את הכיסא אחורה ולוודא כי משענת הכיסא צמודה לגב מושב הרכב.



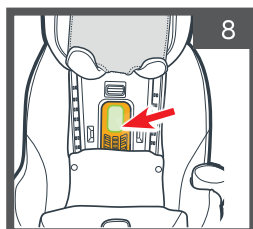
לחץ על ידית כיווןן משענת הראש והרם את משענת הראש למנח הגבוה ביותר.



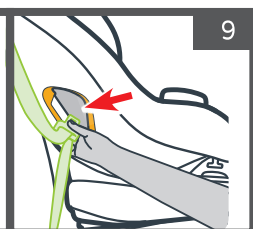
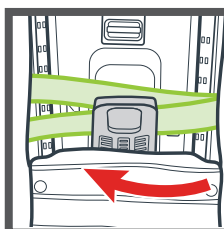
הרם כלפי חוץ את כרית משענת הראש.



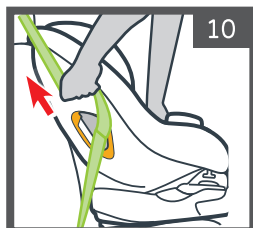
פתח את נועל החגורה RAPIDLOCK על ידי לחיצה על הכפתור אפור והרם את מכסה נועל החגורה.



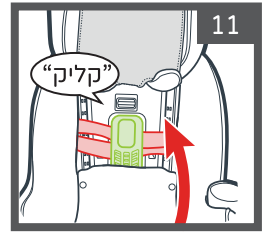
נתב את חגורת הבטיחות (כתפיים+מותניים) דרך מעבר החגורה עם כיוון הנסיעה, המסומן בכתום ודרך נועל החגורה RAPIDLOCK, יש להוציא אותה מהצד השני ולחגור אותה. יש לוודא כי חגורת הבטיחות ישרה ואינה מסובבת או מפותלת.



לחץ בחוזקה במרכז כיסא הבטיחות תוך כדי משיכת חגורת הכתפיים על מנת להדק חגורת הבטיחות. אין למשוך בכוח מופרז, במידה וחגורת הבטיחות הדוקה מדי, לא ניתן לסגור את ה-RAPIDLOCK.

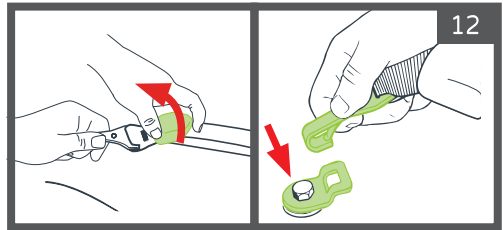


לאחר הידוק הרצועות יש לסגור את מכסה נועל החגורה  
 RAPIDLOCK עד הישמע "קליק" הנעילה. יש לוודא כי חגורת  
 הבטיחות עוברת מתחת לנועל החגורה RAPIDLOCK.

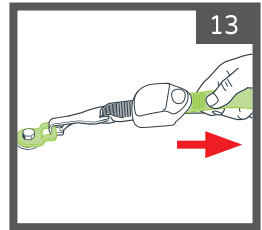


## אזהרה: יש להרחיק את היידיים מאיזור נועל החגורה RAPIDLOCK בעת סגירת המכסה של ה-RAPIDLOCK.

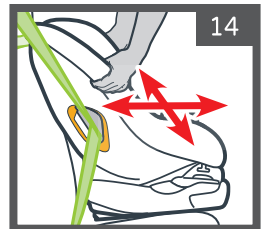
כעת יש לחבר את רצועת העיגון העליונה.  
 הרחב את רצועת העיגון העליונה על ידי  
 לחיצה על הלולאה ומשיכת הרצועה. לאחר  
 מכן חבר את הרצועה לוו העגינה המיועד (יש  
 לברר בחוברת הוראות הרכב את המיקום  
 המדויק של חיבור הרצועה ברכבכם).



יש להדק את רצועת העיגון העליונה ולוודא שהרצועה מתוחה ואינה  
 משוחררת.  
 יש לוודא כי הרצועה ישרה ואינה מסובבת או מפותלת, אחרת לא  
 ניתן יהיה להדק אותה.

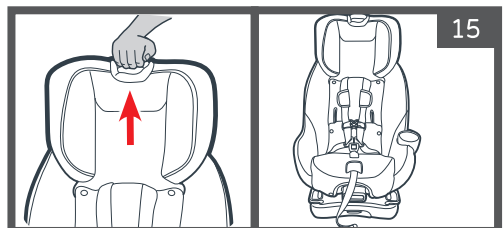


יש לבדוק את רמת ההידוק.  
 תפוס בצידו בסיס הכיסא, היכן שקצוות רצועות הלאטש'ים  
 ממוקמים והזז את כיסא הבטיחות מצד לצד, קדימה ואחורה.  
 וודא שמרחב התנועה של הכיסא אינו עולה על 2.5 ס"מ.



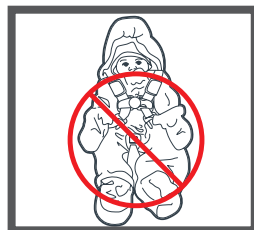
כעת החזר את הריפוד. החזר את משענת  
 הראש למנח הרצוי.

עבור כעת לעמ' 28 - לפרק חגירת הילד  
 בכיסא הבטיחות- באמצעות רצועות הבטיחות

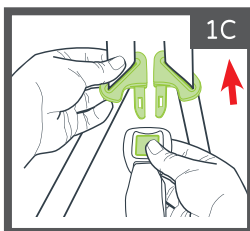


## אזהרה: יש להלביש את הילד בבגדים מתאימים שלא יפריעו לחגירתו ברצועות הבטיחות.

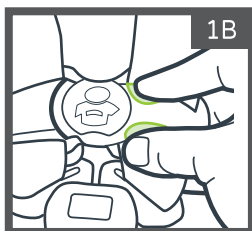
**לתשומת ליבך:** אין להשתמש עם מעילים ושמיכות מתחת לרצועות הבטיחות הם עלולים להוות סכנה בכך שהרצועה לא תהיה מהודקת היטב על ילדך, אם יש צורך, הנח שמיכה על ילדך מעל הרצועות.



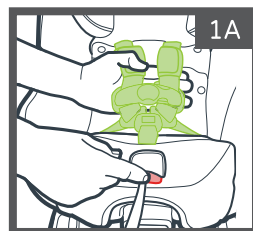
1. הרחבת רצועות הבטיחות.



פתח את אבזם המפשעה. הנח את הרצועות בשני צידי המושב.



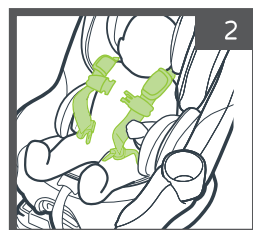
פתח את אבזם החזה.



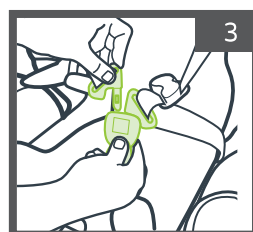
לחץ על ידית שחרור הרצועות, ביד השניה משוך את הרצועות באזור של אבזם נעילת החזה.

הנח את הילד במושב. וודא שהילד יושב זקוף וגבו מיושר על משענת הכיסא.

**לתשומת ליבך:** אין להשתמש עם מעילים ושמיכות מתחת לרצועות הבטיחות הם עלולים להוות סכנה בכך שהרצועה לא תהיה מהודקת היטב על ילדך, אם יש צורך, הנח שמיכה על ילדך מעל הרצועות.



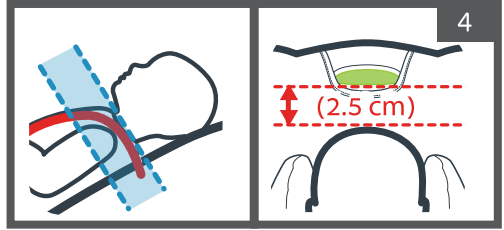
מקם את רצועות הבטיחות מעל כתפי הילד ונעל באמצעות האבזם. כאשר הלשוניות מחוברות היטב יישמע "קליק" הנעילה. משוך בחוזקה את האבזם על מנת לוודא שנעול היטב. יש לוודא שרצועות הבטיחות ממוקמות בגובה המתאים.



יש לוודא כי רצועות הבטיחות מונחות כראוי על כתפי ילדך.

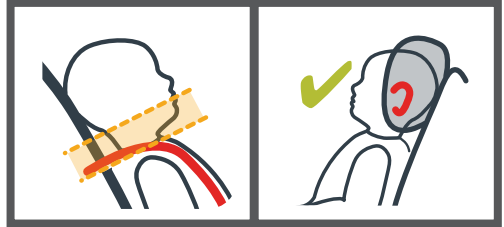
### נגד כיוון הנסיעה:

- רצועות הכתפיים צריכות להיות בגובה כתפי הילד או מעט מתחתן.
- ראשו של הילד חייב להיות ממוקם לפחות 2.5 ס"מ מתחת לידית כיווןן משענת הראש/ כיווןן רצועות.

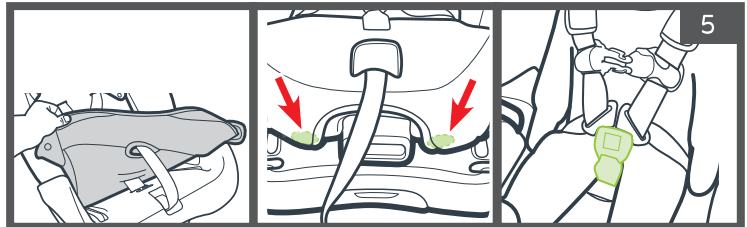


### עם כיוון הנסיעה:

- רצועות הכתפיים צריכות להיות בגובה כתפי הילד או מעט מעליהן.
- גובה אזני הילד צריך להיות במקביל לחלק העליון של משענת הראש.



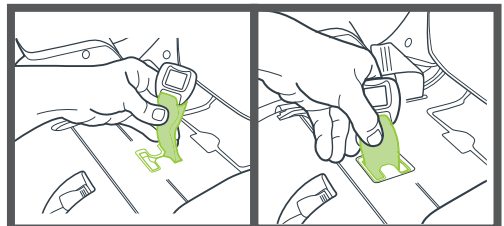
כיווןן משענת הראש וגובה רצועות הבטיחות. כדי להרים או להנמיך את גובה משענת הראש וגובה רצועות הבטיחות, לחץ על ידית כיווןן משענת הראש והרם/הורד את משענת הראש עד לגובה הרצוי של רצועות הבטיחות.



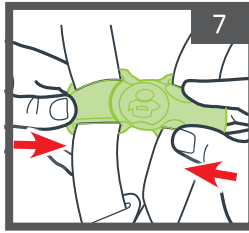
בדוק את מיקום אבזם המפשעה. יש לוודא שאבזם רצועת המפשעה עובר דרך החרץ הקרוב ככל האפשר לילד מבלי להיות מתחתיו.

להתאמת המיקום הנכון לאבזם המפשעה: לנוחות מירבית תחילה סובב את הכיסא כלפיך, משוך כלפי חוץ את שני כפתורי הפלסטיק הממוקמים בקדמת הכיסא והרם את ריפוד מושב הכיסא כדי לחשוף את חריץ האבזם.

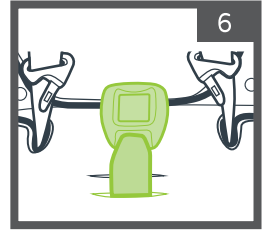
סובב את רצועת האבזם לצד והשחל לחריץ הרצוי. יש לוודא כי רצועת האבזם עוברת דרך אחד משני המיקומים.



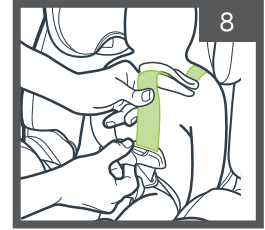
סגור את אבזם החזה עד הישמע "קליק" הנעילה המאשר כי האבזם נעול.



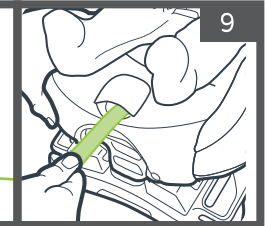
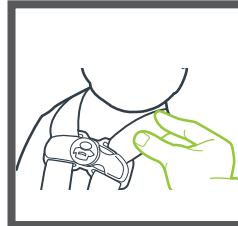
החזר את ריפוד המושב, ובדוק כי האבזם עובר דרך אותו חריץ בריפוד המושב ובשלדת הכיסא.



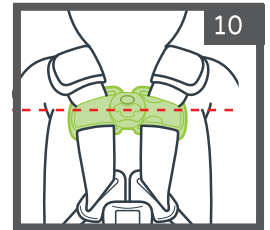
משוך את יתרת הרצועה מרצועות המותניים תוך משיכת רצועות הכתפיים מעלה ודחיפת האבזם כלפי מטה. חזור על הפעולה גם בצד השני.



הדק את רצועות הכתפיים על ידי משיכה ברצועת כיוון הרצועה. במידה ואי אפשר לצבוט את רצועות הכתפיים, הרצועות הדקות מספיק, יש לשים לב שהן לא רפויות ונמצאות בקו ישר, לא לוחצות על ילדך או גורמות לו אי נעימות.



מקם את אבזם החזה בקו חזה הילד, בקו בית השחי ולא מעליו או מתחתיו.



יש לחזור ולוודא שהרצועות הדקות, במידת הצורך יש להדק שוב.



## תוספות (בחלק מהדגמים):

כל התוספות של כריות התמיכה לתינוק (כרית תומכת ראש וגוף, כרית מושב וכרית תמיכה למותניים) מתאימות לשימוש עד 7 ק"ג, בהתקנה נגד כיוון הנסיעה. יש להשתמש בכל חלקי התמיכה לתינוק לבטיחות, נוחות והתאמה מירבית לכיסא ולהבטיח שראש ילדך אינו נוטה קדימה. יש לעקוב אחר ההוראות המפורטות מטה:

### כרית תומכת ראש וגוף עם כרית מושב (בחלק מהדגמים) -

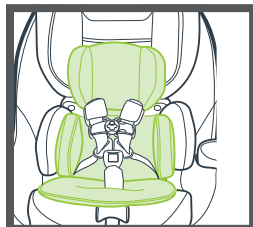
יש להשתמש רק במצב של נגד כיוון הנסיעה.

#### שימוש עד 7 ק"ג בלבד.

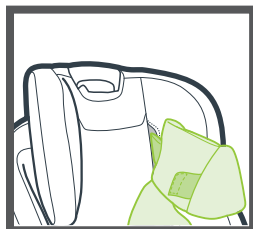
חובה להשתמש בכרית כאשר הכתפיים של ילדך נמצאות מתחת לגובה רצועות הכתפיים.

לעולם אל תאפשר לריפוד הפנימי להתקפל מתחת ילדך.

אין להשתמש בכרית תומכת ראש וגוף ללא כרית תומכת מותניים.



לחיבור הכרית, יש להשחיל את הרצועות דרך משענת הראש עד לצד השני ולהדק באמצעות הסקוטש'.

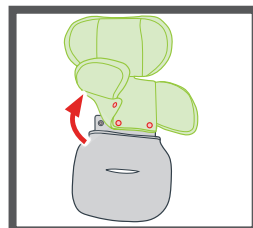


לאחר מכן השחל את האבזם דרך החריץ בכרית המושב.

כדי להסיר את הכרית יש לשחרר את רצועות ההידוק ולמשוך אותן ממשענת הראש.

פתח את רצועות הבטיחות ואת האבזם, ומשוך כרית התמיכה כלפי חוץ.

לתשומת ליבך: ניתן להפריד את כרית הראש וכרית הגוף מכרית המושב על ידי פתיחת שלושת כפתורי ההצמדה.

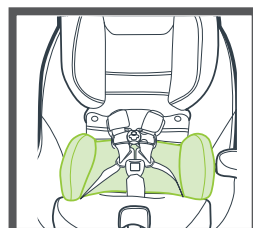


### כרית תומכת מותניים (בחלק מהדגמים) -

לעולם אל תאפשר לריפוד הפנימי להתקפל מתחת ילדך.

להסרה יש למשוך את כרית תומכת המותניים הממוקמת מתחת

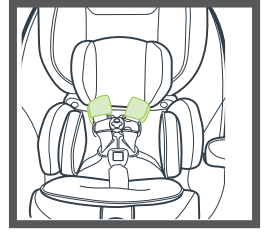
לכרית תומכת ראש וגוף ולמשוך אותה החוצה.





## כיסויי רצועות (בחלק מהדגמים) -

- חובה להשתמש בכיסויי הרצועות במצב התקנה עם כיוון הנסיעה.
- יש לוודא כי כיסויי הרצועות אינם מפריעים למיקום אבזם החזה, בגובה בית השחי.
- יש לוודא כי הצד עם הגומי ממוקם בצד הפנימי ופונה לכיוון ילדך.



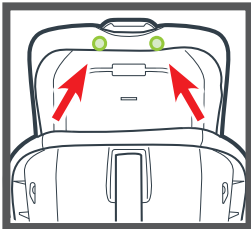
**במצב התקנה נגד כיוון הנסיעה** - כיסויי הרצועות יכול להיות גדול מדי ולא מתאים לתינוקות מגיל לידה, לכן זה **נתון לבחירתך** אם להשתמש וניתן להסיר במידה ולא מתאים.  
להסרה - יש לפתוח את הסקוטשיים ולהסיר מרצועת הבטיחות.

## ניקוי הריפוד והסרתו:

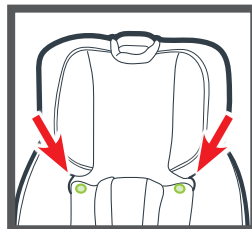
**אזהרה:** אין להשתמש בכיסא הבטיחות ללא ריפוד המותקן בהתאם. שים לב להוראות הכביסה המופיעות על גבי התגית של ריפוד מושב הבטיחות.

### ריפוד משענת הראש

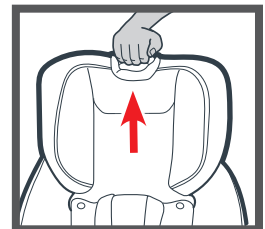
ניתן לנגב בעזרת מטלית לחה, מים קרים וסבון עדין.  
במקרה הצורך ניתן להסיר את הריפוד על מנת לכבסו.



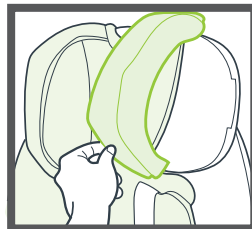
שחרר את 2 האבזמים בחלקה האחורי של משענת הראש.



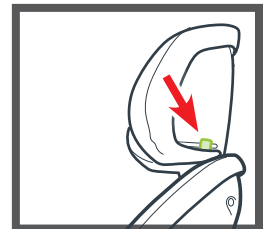
שחרר את 2 האבזמים בתחתית משענת הראש.



הרם את משענת הראש למנח הגבוה ביותר.



משוך את ריפוד משענת הראש כלפי חוץ.

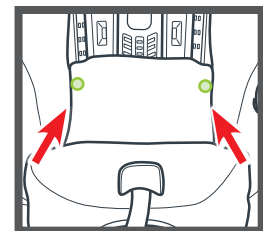
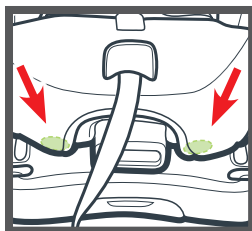


שחרר את שתי הרצועות האלסטיות בצידי משענת הראש.

- ניתן לכבס את הריפוד במכונת כביסה, במים קרים ובתוכנית עדינה ולהניח לייבוש באופן טבעי. אין ליבש במיבש כביסה, אין להשתמש בחומרי הלבנה.
- כדי להחזיר את הריפוד, יש לחזור על כל השלבים בסדר הפוך.

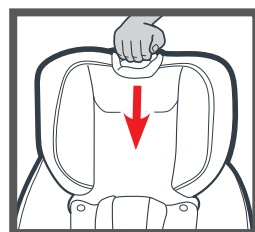
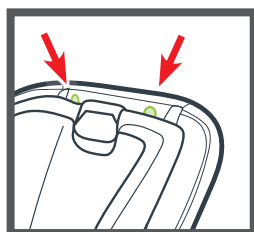
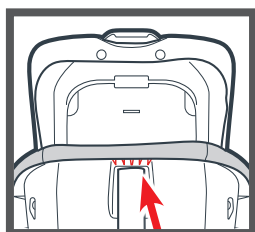
### ריפוד המושב

ניתן לנגב בעזרת מטלית לחה, מים קרים וסבון עדין. במקרה הצורך ניתן להסיר את הריפוד על מנת לכבסו.



משוך כלפי חוץ את שני כפתורי הפלסטיק בקדמת הכיסא. במידת הצורך ניתן לסובב את הכיסא על מנת לאפשר גישה לכפתורים.

על מנת להסיר את הריפוד יש לשחרר את שני אבזמי התיקתק בצדדים.

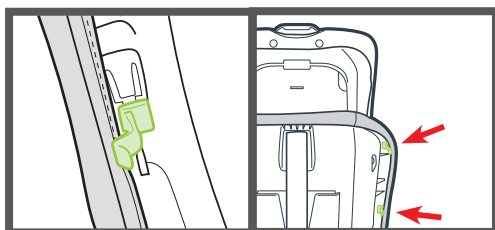


הסר את הריפוד מקצה השלדה, בחלקו העליון של הכיסא.

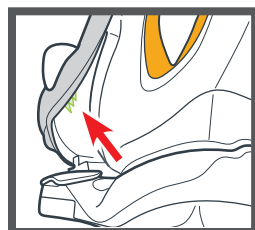
פתח את שני אבזמי התיקתק בגב הכיסא, בחלקו העליון.

הורד את משענת הראש למנח הנמוך ביותר.

שחרר את הריפוד מארבעת הקליפסים בשלדת הכיסא בחלק האחורי, משני צידי הכיסא.

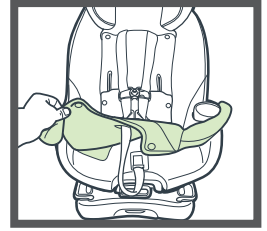


הסר את הריפוד מהשלדה בצידי הכיסא בחלקו התחתון.



משוך והוצא את הריפוד.

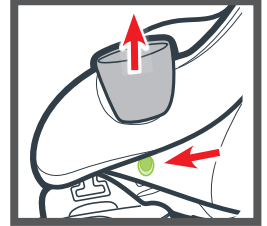
- ניתן לכבס את הריפוד במכונת כביסה, במים קרים ובתוכנית עדינה ולהניח לייבוש באופן טבעי. אין ליבש במיבש כביסה, אין להשתמש בחומרי הלבנה.
- כדי להחזיר את הריפוד, יש לחזור על כל השלבים בסדר הפוך.



### מחזיק כוסות

ניתן להוציא ולשטוף את מחזיק הכוסות.

- לחץ על הכפתור הממוקם בתחתית, על שלדת הכיסא ומשוך את מחזיק הכוסות כלפי חוץ.
- ניתן לשטיפה במדיח כלים, במדף העליון בלבד!



## ניקוי ותחזוקה:

# אזהרה: אין להשתמש בכיסא הבטיחות ללא ריפוד המותקן בהתאם.

### ניקוי ריפוד הכיסא:

יש לשים לב להוראות הכביסה המופיעות על גבי התגית של ריפוד מושב הבטיחות.

### ניקוי שלדת כיסא הבטיחות:

ניתן לנגב בעזרת מטלית לחה, מים חמימים וסבון עדין, אין להשתמש בחומרי הלבנה.

### ניקוי רצועות הבטיחות ורצועות לאטש'ים:

ניתן לנגב בעזרת מטלית לחה, מים חמימים וסבון עדין.

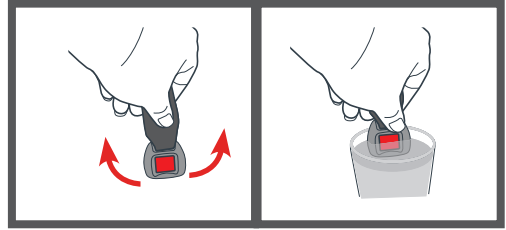
- אין לטבול את הרצועות במים. אין להשתמש בסבון או בחומרי הלבנה.
- יש לוודא שהרצועות יבשות לחלוטין לפני השימוש, אם רצועות הבטיחות או רצועות הלאטש'ים מלוכלכות מאוד או בלויות, חייבים להחליפן.

### ניקוי האבזם:

יש להסיר את האבזם.

- סובב את הכיסא ואתר את לוחית המתכת בחלק התחתון, החיצוני של השלדה.
- סובב את לוחית המתכת והעבר דרך השלדה והריפוד. מחזית הכיסא יש למשוך ולהוציא את האבזם.





הכן כוס עם מים חמים, טבול את האבזם בתוכה ותוך כדי כך לחץ מספר פעמים על כפתור האדום כשהוא טבול במים.

- **אין לטבול את הרצועות במים.** • **אין להשתמש בסבון או בחומרי הלבנה.** אין לשמן את האבזם, נער את האבזם משאריות המים והנח לו להתייבש באויר הפתוח, חזור על פעולות לפי הצורך, על האבזם להנעל בנקישה.
- חבר שוב את רצועת המפשעה לאותו חריץ שהיה לפני ההוצאה, משוך ווודא את פעילותו התקינה של האבזם לפני השימוש.

**אזהרה:** יש לבדוק את האבזם מעת לעת ולנקות אותו, יש להסיר לכלוך ופסולת העלולים להפריע לחגירה נכונה ובטוחה.

#### שימוש במטוסים:

כיסא בטיחות מדגם זה מתאים לשימוש במטוסים, אך יש להיוועץ בחברת התעופה. השימוש במושב מטוס הפונה לכיוון הנסיעה בלבד, יש להתקין את כיסא הבטיחות באותו האופן שיש להתקינו ברכב עם כיוון הנסיעה, באמצעות חגורת המותניים בלבד.

**חובה לחגור את הילד עם רצועות הבטיחות של הכיסא (כלומר שימוש במצב כיסא הבטיחות עם כיוון הנסיעה, מתאים לילדים ממשקל 10 ק"ג עד 30 ק"ג ועד גובה 125 ס"מ).**  
כיסא בטיחות זה אינו מאושר לשימוש במטוסים במצב התקנה נגד כיוון הנסיעה.

baby jogger®

# كرسي السلامة - City Turn™

تعليمات للاستخدام والعلاج



تسويق بواسطة **دافرون**

الصانع: Newell Brands Baby Jogger USA بلد المنشأ: الصين

اسم الموديل من الشركة المصنعة: City View™

المستورد: دافرون للاستيراد والتصدير المحدودة، المنطقة الصناعية جوس

تاجر معتمد: 511345241 هاتف: 04-9966333 [www.davron.co.il](http://www.davron.co.il)

## هام: احتفظ بها للاستخدام في المستقبل قراءة بعناية!

يرجى قراءة التعليمات التالية بعناية قبل استخدام ،  
واحتفظ بها كمرجع في المستقبل.  
الفشل في الامتثال لهذه الأحكام قد يعرض الطفل للخطر.

**تحذير:** هذا المقعد مخصص للأطفال منذ الولادة (وزن 1.8 كجم) يصل وزنه إلى 30 كجم ويصل ارتفاعه إلى 125 سم.  
من 1.8 كجم إلى 22 كجم - التثبيت بعكس اتجاه السير  
من 10 كجم إلى 30 كجم - التثبيت مع اتجاه السفر

**تحذير:** يجب إزالة جميع العبوات البلاستيكية لمنع الاختناق.  
لا تترك الطفل دون رقابة.

**تحذير:** عند تجميع / تعديل المنتج ، تأكد من أن الأجزاء المتحركة لا تتلامس مع الطفل.

**تحذير:** لا تجلس أكثر من طفل في المقعد.

**تحذير:** لا تضع مقعد الأمان في مقعد السيارة بوسادة هوائية نشطة.

**تحذير:** لا تستخدم مقعد الأمان في حالة تلف / فقدان أحد أجزائه.

**تحذير:** لا تستخدم مقعد الأمان عندما تكون أحزمة المقاعد غير صحيحة أو ممزقة أو مفقودة.

**تحذير:** لا تقم بإضافة ملحقات لمقعد الأمان غير المعتمد من قبل الشركة المصنعة أو الموزع.

**تحذير:** لا تقم بإجراء أي تغييرات على مقعد الأمان أو أحزمة الأمان أو أي مكون آخر لمقعد الأمان.

**تحذير:** لا تستخدم كرسي الأمان بدون التنجيد ولا تستبدله بفرش لم يتم اعتماده من قبل الشركة المصنعة أو الموزع.

**تحذير:** تأكد من أن الطفل لا يلعب بإبزيم حزام الأمان لمنعه من الفتح.  
**تحذير:** لا تترك أشياء مفكوكة في السيارة. أثناء الكبح أو وقوع حادث ، سيتم تحرير هذه الأشياء مما يعرض ركاب السيارة للخطر.

**تحذير:** تأكد من تثبيت الطفل في مقعد الأمان في جميع الأوقات.

**تحذير:** تأكد من جلوس جميع الركاب أثناء القيادة.

**تحذير:** تأكد من أن أجزاء مقعد الأمان أو أحزمة الأمان ليست محاصرة في باب السيارة أو تحت مقعد قابل للطي. إذا كانت السيارة بها مقعد قابل للطي ، فتأكد من عدم بطيها وإحكام تثبيتها في مكانها.

**تحذير:** تحقق دائماً للتأكد من أن الإبزيم مغلق بإحكام. إذا لم يكن الإبزيم مغلقاً ، فقد يصاب الطفل.

**تحذير:** وفقاً لإحصائيات الحوادث ، يكون الأطفال في المقاعد الخلفية للسيارة أكثر أماناً من المقاعد الأمامية.

**تحذير:** لا تجلس طفلك في مقعد السيارة دون تثبيته بمقعد السيارة.

**تحذير:** لا تسمح للأطفال باللعب بالقرب من مقعد السيارة أو داخله.

**تحذير:** لا تستخدم مقعد الأمان هذا خارج السيارة وخارج الاستخدام المقصود وفقاً لهذا الدليل.

**تحذير:** لا تنقل مقعد الأمان لأي شخص آخر بدونه  
تأكد من قراءة التعليمات بعناية.

**تحذير:** لا تستخدم غطاء مقعد الشركة المصنعة الأخرى على هذا الكرسي.

**تحذير:** قد يؤدي تثبيت مقعد الأمان في الوضع الخاطئ إلى زيادة خطر التعرض لإصابة خطيرة!

**تحذير:** عدم ضبط أبعاد جسم طفلك على مقعد السيارة يمكن أن يؤدي إلى إصابة خطيرة في حالة وقوع حادث.

**تحذير:** يجب تثبيت مقعد الأمان في مقعد السيارة المواجه لاتجاه السير.

**تحذير:** لا تقم بتثبيت مقعد الأمان في مقعد السيارة المواجه لاتجاه السير أو بجواره.

**تحذير:** بمجرد أن تكون في الشمس ، تأكد من أن الأجزاء البلاستيكية والمعدنية ليست ساخنة جدًا وبعد ذلك فقط اجلس طفلك في المقعد.

**تحذير:** تأكد من تثبيت مقعد السيارة في مقعد السيارة باستخدام حزام مقعد السيارة أو نظام المزلاج ، حتى لو لم يكن الطفل في المقعد. قد يتم إلقاء المقعد غير المثبت وإصابة الركاب في حالة حدوث انعطاف حاد أو توقف مفاجئ أو حادث.

**تحذير:** في حالة وقوع حادث ، يمكن تحرير الطفل بسرعة من خلال فتح الإبزيم.

**تحذير:** لا تضع أشياء ثقيلة على مقعد الأمان أثناء تخزينه.

**تحذير:** وفقًا لتوصية الشركة المصنعة ، سيتم استخدام مقعد الأمان هذا لمدة تصل

إلى 10 سنوات من التاريخ المشار إليه فيه. هذه التوصية غير صالحة إذا تعرضت

السيارة لحادث ، وفي هذه الحالة يجب استبدال مقعد الأمان بمقعد آخر.

**تحذير:** لا تستخدم مقعد أمان مستعمل دون معرفة استخدامه السابق.

**تحذير:** لا تقم بتدوير مقعد الأمان أثناء الاستخدام.

**تحذير:** لا يمكن تدوير الكرسي إلا بعد التأكد من تثبيته وتثبيتته في مقعد السيارة.

**تحذير:** لا يمكن تدوير الكرسي إلا في وضع التثبيت عكس اتجاه الحركة.

**تحذير:** قبل تخزين مقعد الأمان ، تأكد من أنه في الوضع مع اتجاه السير وليس

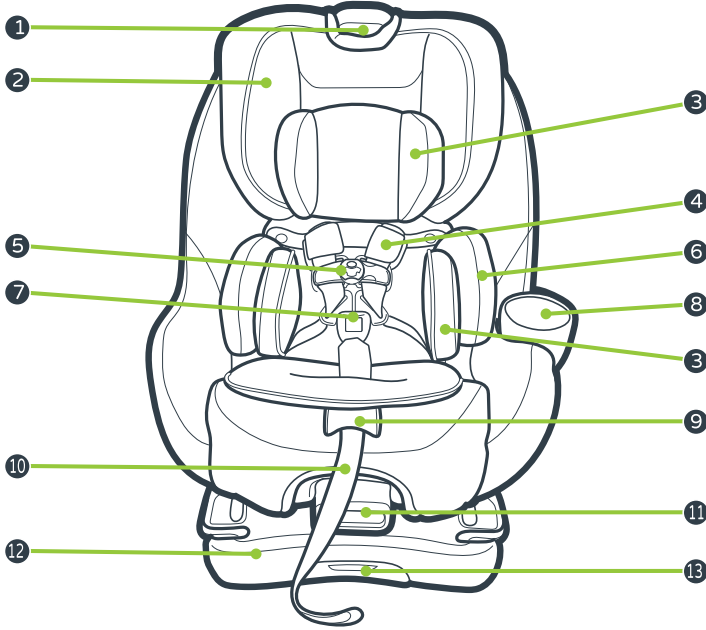
في وضع الدوران.

**تحذير:** لا يمكن تدوير الكرسي إلا عند تثبيته في الاتجاه المعاكس للسفر عند

جلوس الطفل / إزالته من مقعد الأمان.

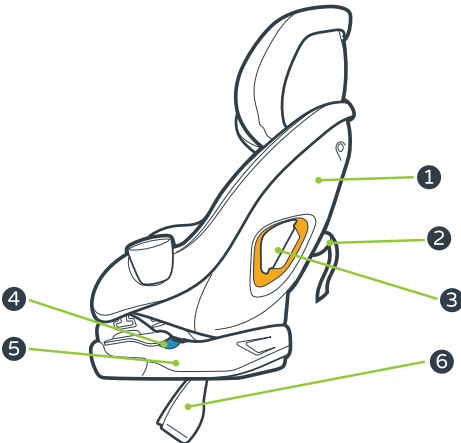


## الإطام بمقعد الأمان:



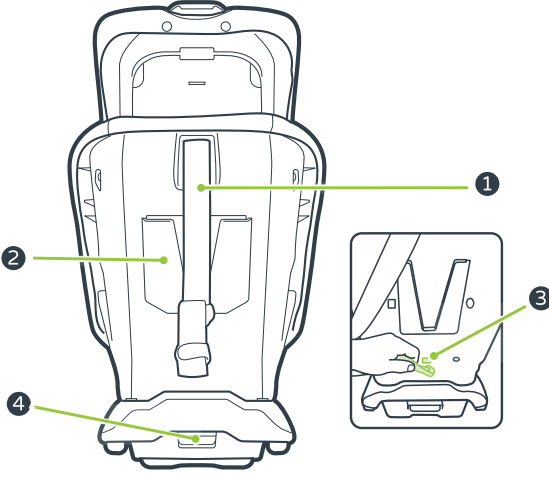
8. حامل الكأس
9. زر تحرير الشريط (تحت الحشو)
10. حزام تعديل حزام
11. التعامل مع مقبض دوار
12. قاعدة الكرسي
13. مزلاج حجرة حزام التخزين

1. مسند الرأس / مقبض تعديل حزام الأمان
2. مسند الرأس
3. وسادة داخلية للرأس والجسم (حتى 7 كجم)
4. تغطية شرائط
5. مشبك الصدر
6. وسادة دعم الخصر
7. مشبك المنشعب

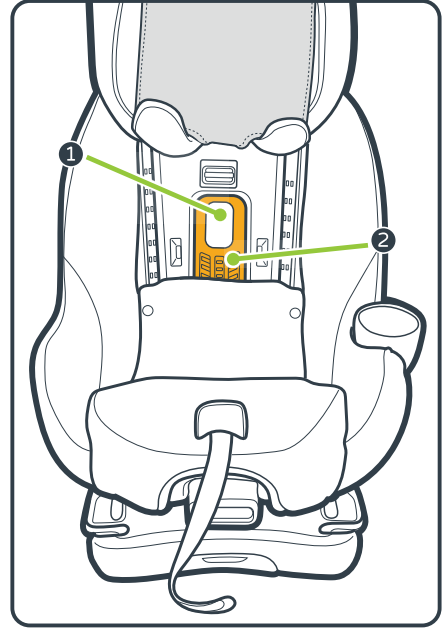
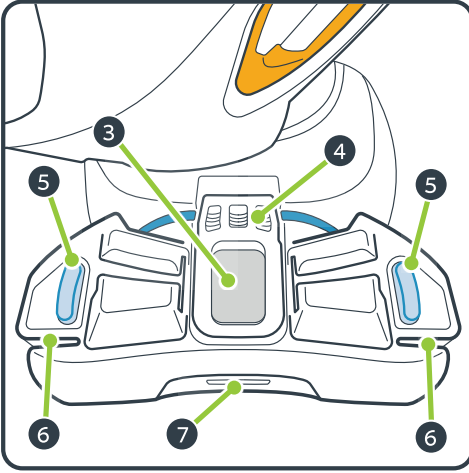


1. هيكل مقعد السلامة
2. أعلى حزام مرسة
3. حزام الانتقال في موضعه مع اتجاه السير
4. نقل الحزام في وضعية عكس اتجاه السير
5. قاعدة الكرسي
6. الساق قابل للتعديل

1. أعلى حزام مرسة
2. تعليمات حجرة التخزين للاستخدام
3. حجرة التخزين أعلى حزام مرسة
4. تعديل مقبض تعديل الساق



#### مع قاعدة دوارة

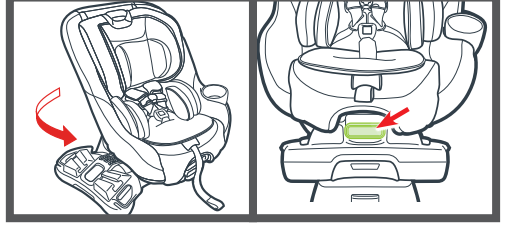


1. زر تحرير قفل RAPIDLOCK - مع اتجاه السفر
2. قفل RAPIDLOCK - مع اتجاه السير
3. زر تحرير القفل RAPIDLOCK - عكس اتجاه الحركة
4. قفل RAPIDLOCK - عكس اتجاه السير
5. مؤشر كرسي - في موقف مقابل اتجاه السفر
6. انتقال الحزام في موضعه مقابل اتجاه السفر
7. مزلاج مقصورة حزام التخزين

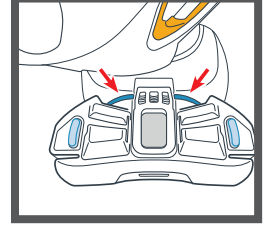
# تحذير: لا يمكن تدوير الكرسي إلا في وضع التثبيت عكس اتجاه الحركة.

يمكن تدوير الكرسي أثناء التثبيت أو عند جلوس الطفل / إزالته من مقعد الأمان.

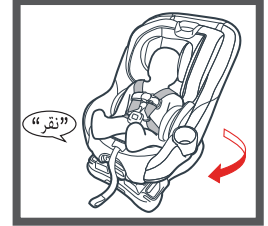
لتدوير الكرسي ، اضغط الكرسي يدور على مقدمة الكرسي ثم يعطى در الكرسي في الاتجاه الذي تريده.



عند تركيب ضد اتجاه السفر ، تحويل الكرسي أولا للسماح للوصول إلى الحزام ثم ضد اتجاه السفر ، مع علامة زرقاء.



عندما يجلس الطفل في كرسي الأمان ، يدير الكرسي مرة أخرى مقابل اتجاه محرك الأقراص حتى يتم تأمين قفل "نقرة" وحبس في المكان. وينبغي سحب الكرسي قليلا إلى الجانبين لضمان حبسه في مكانه.



## يرجى الملاحظة!

- يمكن تدوير مقعد الأمان فقط في موضع التثبيت عكس اتجاه الحركة
- لا تقم بتدوير مقعد الأمان في موضع التثبيت مع اتجاه السير
- لا تقم أبداً بإدارة المقعد أثناء تحرك السيارة
- لا تقم بتدوير المقعد قبل التأكد من أن المقعد مثبت بمقعد السيارة ومؤمن في مكانه
- يجب عدم السماح للأطفال باللعب بمقعد الأمان أو بالقرب منه
- لا تضع يديك تحت الكرسي أو في الجزء السفلي عند تدوير الكرسي حتى يستقر في مكانه
- لا تقم بتخزين الكرسي في وضع دوار
- يمكن تدوير الكرسي أثناء التثبيت أو عند جلوس الطفل / إزالته من مقعد الأمان
- من الضروري استخدام قفل RAPIDLOCK في وضع التثبيت عكس اتجاه الحركة

## زاوية القدم إلى المقعد:

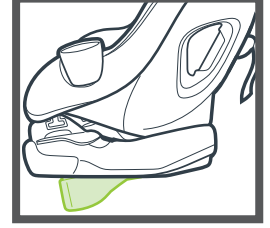
زاوية الدولتين من الكرسي على الأقدام.

وفي حالة عدم السفر ، يجب أن تكون الآلية في وضع يعارض اتجاه السفر.  
وفي اتجاه طريقة تركيب السفر ، يجب أن تكون الآلية في وضعها مع اتجاه السفر.

ثبتت في الموقع  
مع اتجاه السفر



ثبتت في الموقع  
ضد اتجاه السفر



الدليل الصحيح للقدم مكتوب عليه ملصق على جانب القدم.

**ضد اتجاه السفر** ، يتم وضع القدم في الوضع الصحيح مع كلمة **زرقاء**  
تواجهه.

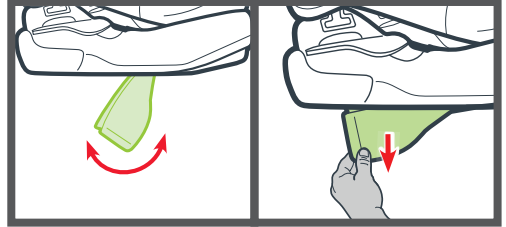
**مع اتجاه السفر** ، يتم وضع القدم في الوضع الصحيح مع كلمة **برتقالية**  
تواجهه.



علامات الملصق  
أنك كنت على الأقدام  
ضد اتجاه السفر

إطلاق القدم من موقعها عن طريق دفع الوحدة إلى أسفل.

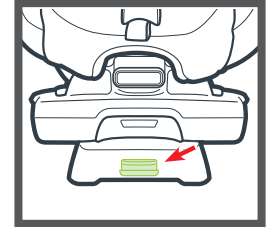
لتغيير الدليل ، تحريك القدم للأمام أو للخلف حتى يتم تشغيل "نقر"  
القفل.



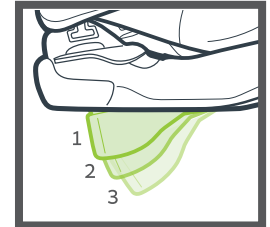
مقبض رفع القدم:

**القدم العالية من 3 ولايات.**

لتغيير وضع القدم ، ورفع المقبض في قاعدة الكرسي ، في الخلف ، ورفع/خفض القدم إلى الوضع المطلوب.

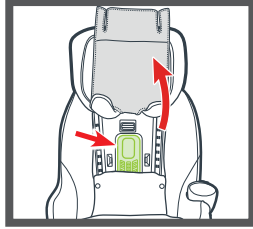


تحقق وتحقق من صحة مؤشر الكرسي بعد أي تغيير من راحة القدم في موقع التركيب مقابل اتجاه  
القرص.



## لعب قفل الحزام RAPIDLOCK:

في هذا المقعد هو آلية قفل حزام RAPIDLOCK التي تشد حزام أو حزام الأمان بسرعة وسهولة. هناك اثنين من أقفال الحزام RAPIDLOCK في الكرسي لكلا الطريقتين التركيب: أحدهما ضد اتجاه السفر والآخر مع اتجاه السفر.



### مع اتجاه السفر:

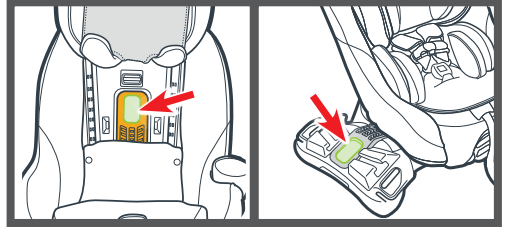
يقع قفل حزام RAPIDLOCK على المقعد الخلفي ، تحت التنجيد. رفع راحة الرأس إلى أعلى موقف ، رفع التنجيد الرأس وإزالته.



### ضد اتجاه السفر:

يقع قفل حزام RAPIDLOCK في القاعدة. يمكن تعقبه فقط عندما تدير الكرسي.

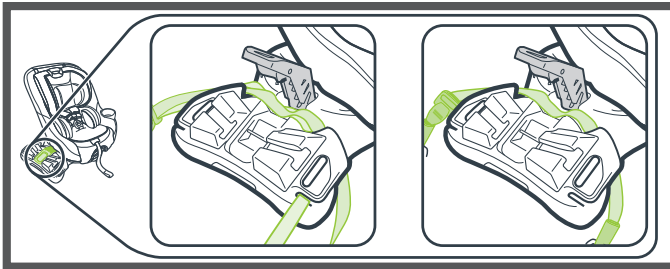
اضغط على الزر الرمادي لفتح قفل حزام RAPIDLOCK.



### تثبيت استخدام حزام مقعد السيارة:

ولابد من توجيه قسمي حزام الأمان (الكتفين + الوركين) تحت غطاء قفل الحزام. في تركيب الخصر فقط ، سره تحت غطاء قفل الحزام. التثبيت باستخدام المزالج:

يجب توجيه حزام المزالج أسفل قفل حزام RAPIDLOCK.



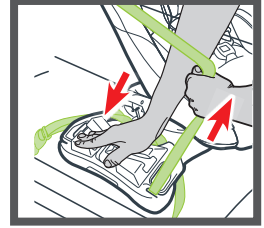
الكتف + الخصر حزام الأمان

المزالج

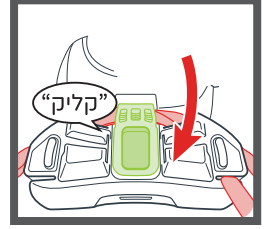
وكما ورد في التوضيحات التالية:

يجب دفع قاعدة المقعد، الموجودة في الأمام، لأسفل وفي نفس الوقت اسحب حزام أمان السيارة أو حزام المزلاج لتثبيته.

عند التثبيت باستخدام حزام أمان السيارة، قم بربطها كما هو موضح في الشكل.  
لا تسحب بقوة مفرطة. إذا كان حزام المقعد أو حزام المزلاج ضيقاً جداً، فلا يمكن إغلاق غطاء  
.RAPIDLOCK



بعد شد حزام المقعد أو حزام المزلاج، أغلق قفل الحزام RAPIDLOCK حتى "ينقر" القفل.  
تأكد من وضع حزام المقعد أو المزلاج أسفل قفل حزام RAPIDLOCK.

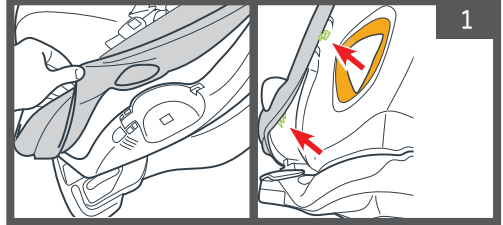


## تحذير: في وضع التثبيت عكس اتجاه السير، يجب استخدام قفل حزام .RAPIDLOCK

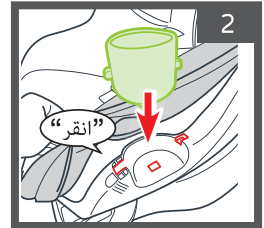
حامل الكأس:

يجب دائماً تجميع حامل الأكواب.

على الجانب الأيسر من مقعد الأمان، اسحب تنجيد المقعد من الأسفل لكشف فتحة حامل الأكواب بالكامل.



ضع الألسنة على حامل الأكواب فوق الفتحات المحددة في إطار الكرسي، وأدخل حامل الأكواب حتى يصدر صوت "نقر".

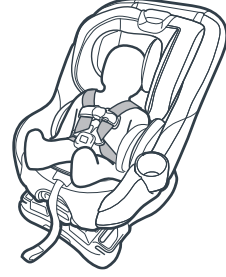


لإعادة التنجيد، أدخل الحواف الحشوة بين حافة إطار الكرسي والأطراف الأربعة للتثبيت قاع حامل الكأس.

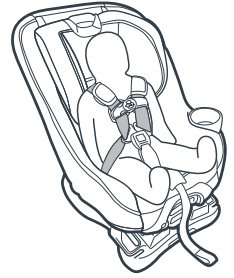


## أنواع تركيبات مقاعد الأمان:

←	التثبيت في حالة مقعد الأمان عكس اتجاه السفر	→
←	يغلق الطفل بأحزمة الكرسي	→
←	جبل ولادة	16 18 كيلوغرام
←	تركيب كرسي همزالج أو	→
←	تركيب الكرسي بحزام السيارة	→



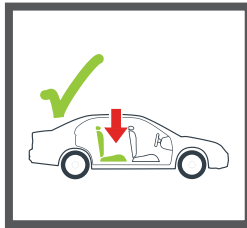
←	التثبيت في حالة مقعد الأمان مع اتجاه السفر	→
←	يغلق الطفل بأحزمة الكرسي	→
←	10 كيلوغرام	18 30 كيلوغرام
←	تركيب كرسي همزالج أو	→
←	تركيب الكرسي بحزام السيارة	→



## موقع مقعد السيارة الآمن:

لا تقم بتثبيت مقعد الأمان في الأماكن المحددة.

المقعد الخلفي هو المكان الأكثر  
أماناً للأطفال بعمر 12 عاماً أو أقل.



لا تقم بالتثبيت  
مقعد الأمان  
في مقعد السيارة مع  
وسادة هوائية نشطة.



يجب أن يكون مقعد السيارة متجهًا للأمام.  
لا تقم بتثبيت المقعد في مقعد سيارة جانبي أو مقعد سيارة مواجه لاتجاه السفر.  
لا تضع أبداً مقعد الأمان على مقعد السيارة غير المقفل.  
يمكن أن تسقط المقاعد القابلة للطي للأمام ويمكن أن تسبب إصابة خطيرة لطفلك في حادث سيارة.



تركيب مقعد الأمان عكس اتجاه السير من 1.8 كيلو جرام إلى 22 كيلو جرام:

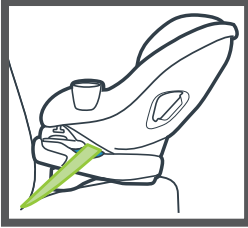
**تحذير:** لا تضع مقعد السيارة في مقعد السيارة بوسادة هوائية نشطة.  
تحذير: يجب تخزين حزام التثبيت العلوي مع مقعد الأمان في الاتجاه المعاكس للسير.

**تحذير:** للأطفال الخدج والرضع ناقصي الوزن عند الولادة ، استشر الطبيب قبل استخدام مقعد السيارة.

**تحذير:** حتى سن عام واحد ، يجب أن يكون مقعد الأمان في الاتجاه المعاكس للسفر.

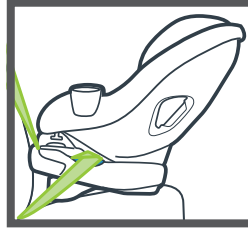
**تحذير:** تأكد من إمالة مقعد الأمان بشكل صحيح حتى لا يسقط رأس طفلك للأمام. قد يواجه الأطفال صعوبة في التنفس أثناء الجلوس وهذا يمكن أن يزيد من خطر التعرض لإصابة خطيرة أو الوفاة.

يمكنك الاختيار من بين ثلاثة خيارات تثبيت في وضع منع السفر

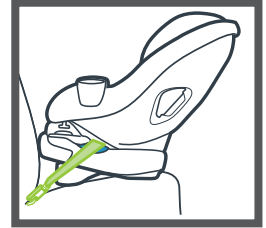


التركيب مع حزام السيارة (حزام الخصر فقط).

\* لاستخدام الطائرات فقط (انظر التفاصيل في الصفحة 34)



التركيب مع حزام السيارة (حزام الكتف والخصر).



التركيب بمزلاج حتى 16 كيلو جرام فقط.

- يجب وضع مقعد الأمان في المقعد الخلفي عكس اتجاه السير.
- تأكد من أن رأس الطفل لا يقل عن 2.5 سم تحت ذراع ضبط مسند الرأس.
- يجب أن يكون مقعد الأمان عكس اتجاه السفر عندما يقل وزن الطفل عن 10 كجم.
- تأكد من أن المزلاج أو حزام المقعد يمر عبر الممر عكس اتجاه السير المحدد باللون الأزرق.
- يجب تثبيت مقعد السيارة بإحكام بمقعد السيارة. حرك مقعد الأمان من جانب إلى آخر وتأكد من أنه لا يتحرك أكثر من 2.5 سم من مكانه.
- عند فحص مؤشر مستوى الكرسي ، تأكد من أن السيارة متوقفة في السهل.
- يجب أن تكون حمالات الكتف على ارتفاع أكتاف الطفل أو تحتها قليلاً ، وأن يكون مشبك الصدر عند ارتفاع الإبط.



- حسب توصيات أكاديمية طب الأطفال: \* يجب أن يجلس الطفل حتى سن الثانية بعكس اتجاه السفر ، أو حتى يصل إلى أقصى ارتفاع ووزن مخصص للجلوس عكس اتجاه السفر.

## تحذير: من الضروري استخدام قفل حزام RAPIDLOCK في التثبيت عكس اتجاه الحركة.

يوجد الآن خياران للتثبيت للاختيار من بينهما:

التثبيت مقابل اتجاه السير باستخدام المزلاج - ص 12.

التثبيت عكس اتجاه السير باستخدام حزام الأمان (أكتاف + خصر) - ص 16

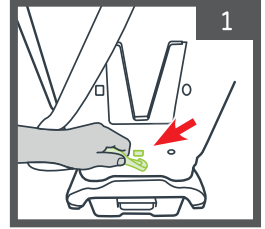
التثبيت مقابل اتجاه السير من 1.8 كجم إلى 16 كجم - باستخدام المزلاج:

## تحذير: لا تقم بتثبيت هذه الطريقة على طفل يزن أكثر من 16 كجم!

راجع دليل السيارة لمعرفة موقع واستخدام مثبتات المزلاج.

قبل التثبيت ، تأكد من أن حامل الأكواب متصل بمقعد الأمان.

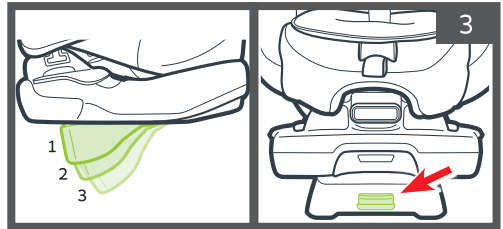
يجب تخزين حزام التثبيت العلوي أولاً. يجب توصيل خطاف الحزام بفتحة في الجزء الخلفي من مقعد الأمان.



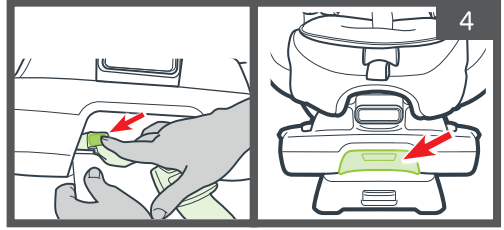
حرك الرجل لضبط زاوية مقعد الأمان: إلى وضع "عكس اتجاه الحركة" ، المحدد باللون الأزرق. تأكد من قفله في مكانه عند النقر فوق القفل.

يجب على الأطفال الذين تزيد أعمارهم عن 18 كجم استخدام الوضعية رقم 1.

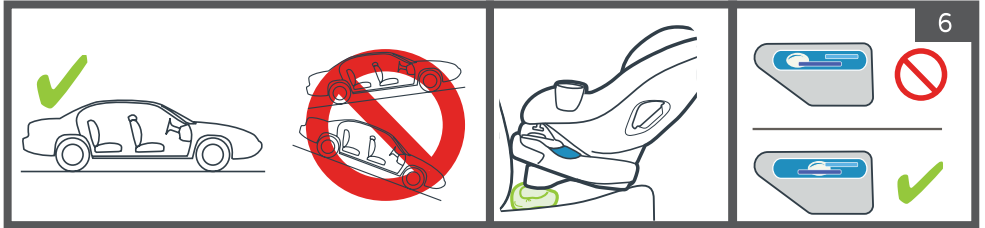
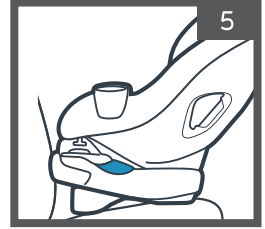
الساق لها 3 أوضاع ارتفاع. لتغيير وضع الرجل ، ارفع المقبض الموجود في قاعدة الكرسي ، في الخلف ، وارفع / أنزل الساق إلى الوضع المطلوب. تحقق وتحقق من صحة مؤشر المقعد بعد كل تغيير في موضع القدم في موضع التثبيت مقابل اتجاه الحركة.



يجب الآن إزالة المزلاج والموصلات من حجرة التخزين في مقدمة مقعد الأمان. افتح باب حجرة التخزين ، واضغط على الزر الأحمر الموجود على الموصل ، وأثناء الضغط ، اسحب الشريط باليد الأخرى وقم بإزالته من الحجرة. يجب تكرار نفس العملية للشريحة الثانية. عند الانتهاء ، أغلق باب حجرة التخزين.

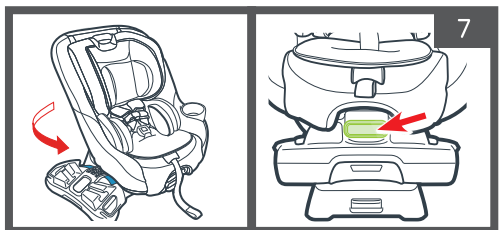


ضع مقعد السيارة في عكس اتجاه السير في المقعد الخلفي للسيارة. تأكد من أن قاعدة الكرسي موضوعة مباشرة على مقعد السيارة، قم بالثبيت والتأكد من أن الجزء الأمامي من مقعد السيارة يتمسك بالجزء الخلفي من مقعد السيارة. يجب وضع مقعد الأمان في المنتصف بين مثبتات المزلاج السفلية.

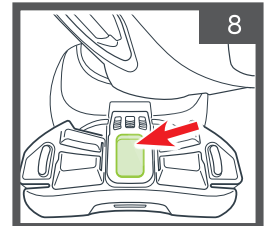


تحقق الآن من مؤشر الكرسي. تأكد من وقوف السيارة على المنحدر ، وأن الفقاعة تقع بالكامل في نطاق الخط الأزرق (كما هو موضح في الشكل). يجب ضبط زاوية الكرسي حتى تصبح الفقاعة بأكملها في النطاق الأزرق. **يرجى الملاحظة! بالنسبة للرضع منذ الولادة وحتى عمر 3 أشهر ، يجب وضع الفقاعة بالكامل في نطاق الخط الأزرق الفاتح!** إذا لزم الأمر ، يمكن وضع منشفة ملفوفة أسفل مقعد الأمان (كما هو موضح في الشكل) حتى تصبح الفقاعة بأكملها في النطاق الأزرق.

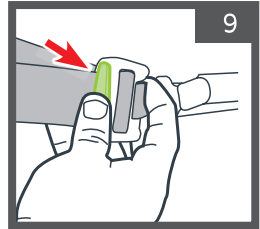
ارفع الرافعة الدوارة في مقدمة الكرسي وقم بتدوير الكرسي. يمكن تدوير الكرسي نحو أو باتجاه الجزء الداخلي من السيارة بعيداً عنك. **يرجى الملاحظة:** من الضروري تدوير الكرسي قبل الثبيت في وضع عكس اتجاه الحركة.



لتسهيل الثبيت ، يوصى بتدوير الكرسي إلى داخل السيارة بعيداً عنك. افتح قفل الحزام RAPIDLOCK بالضغط على الزر الرمادي ورفع غطاء قفل الحزام.

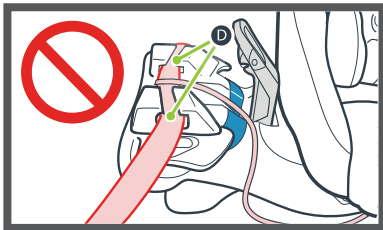
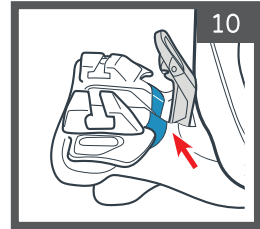


لتسهيل التثبيت ، قم بمد حزام المزلاج بطول أقصى طول له بالضغط على الزر الرمادي وسحب الحزام.



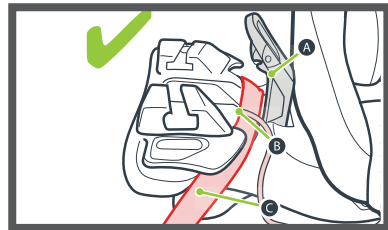
يجب توجيه حزام المزلاج على طول الملتصق الأزرق في قاعدة الكرسي وتحت غطاء قفل حزام .RAPIDLOCK

تأكد من أن شريط المزلاج مستقيم وغير ملتوي.  
إذا تم تدوير حزام المزلاج ، فلن يكون من الممكن إحكام ربطه بشكل صحيح.



**غير صالح:**

لا توجه حزام المزلاج عبر المفصلات المحورية على شكل "T".  
D- مفصلات الكرسي



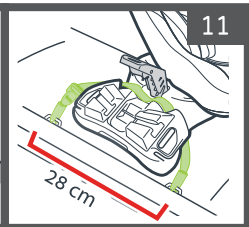
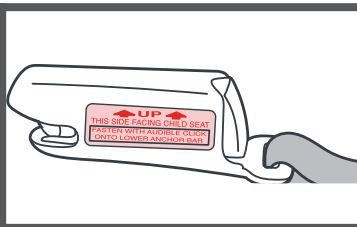
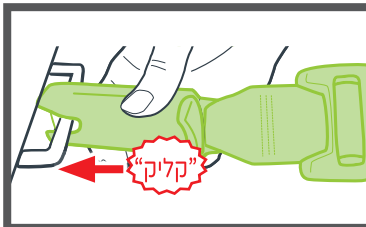
**سليم:**

يتم توجيه حزام المزلاج على طول الملتصق الأزرق أسفل غطاء قفل حزام .RAPIDLOCK

A- غطاء قفل حزام RAPIDLOCK

B- تهرير حزام عكس اتجاه السير

C- حزام مزلاج

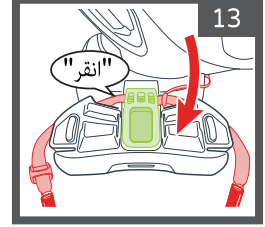


قم بتوصيل موصلات أشرطة المزلاج بمثبتات المزلاج السفلية في مقعد السيارة ، حتى تسمع "نقرة" القفل. تأكد من أن اتجاه الأسهم متجه لأعلى.  
بين خطافات التثبيت الموجودة في الفراغ بين المقعد ومسند الظهر في مقعد السيارة ، يجب أن يكون هناك مسافة 28 سم ، وإذا كانت المساحة مختلفة ، فلا ينبغي تثبيت مقعد الأمان بهذه الطريقة.

اضغط بقوة أمام قاعدة مقعد الأمان أثناء شد حزام المزلاج.  
لا تسحب بشدة ، إذا كان حزام المزلاج ضيقاً جداً ، فلا يمكن إغلاق RAPIDLOCK.

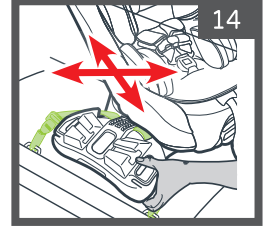


بعد شد الأربطة ، أغلق غطاء قفل الحزام RAPIDLOCK حتى "ينقر" القفل. تأكد من أن الأشرطة المزلاج / الأحزمة تمر أسفل قفل حزام RAPIDLOCK.  
في وضع التثبيت مقابل اتجاه السير ، من الضروري استخدام قفل حزام RAPIDLOCK.



## تحذير: احتفظ بالمقابض بعيداً عن منطقة قفل حزام RAPIDLOCK عند إغلاق غطاء RAPIDLOCK.

يجب فحص مستوى الشد.  
أمسك بجوانب قاعدة الكرسي ، حيث توجد حواف أشرطة المزلاج ، وحرك مقعد الأمان من جانب إلى آخر ، ذهاباً وإياباً.  
تأكد من أن مساحة حركة الكرسي لا تتعدى 2.5 سم.

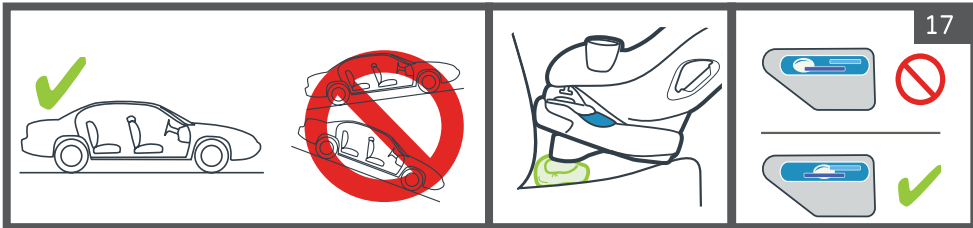


اجلسي طفلك في مقعد السيارة واربطيه باستخدام نظام حزام المقعد.  
(انظر فصل "قفل الطفل في مقعد السيارة" ، ص 28).



عندما يجلس الطفل في مقعد الأمان ، يجب تدوير المقعد للخلف إلى الاتجاه المعاكس للسير ، حتى تسمع "نقرة" القفل ، والتي تضمن أن المقعد آمن ومغلق في مكانه.  
اسحب الكرسي قليلاً إلى الجانبين للتأكد من قفله في مكانه.





تحقق الآن من مؤشر الكرسي.

تأكد من وقوف السيارة على المنحدر ، وأن الفقاعة تقع بالكامل في نطاق الخط الأزرق (كما هو موضح في الشكل).

يجب ضبط زاوية الكرسي حتى تصبح الفقاعة بأكملها في النطاق الأزرق.

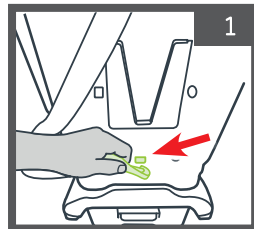
**يرجى الملاحظة! بالنسبة للأطفال من الولادة وحتى 3 أشهر ، يجب وضع الفقاعة بالكامل في نطاق الخط الأزرق الفاتح!**

إذا لزم الأمر ، يمكن وضع منشفة ملفوفة أسفل مقعد الأمان (كما هو موضح في الشكل) حتى تصبح الفقاعة بأكملها في النطاق الأزرق.

التركيب عكس اتجاه السير من 1.8 كجم إلى 18 كجم - استخدام حزام الأمان (أكتاف + خصص):

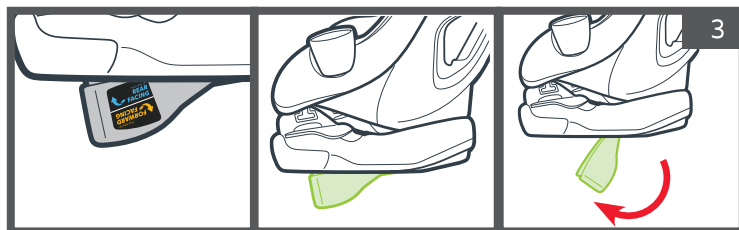
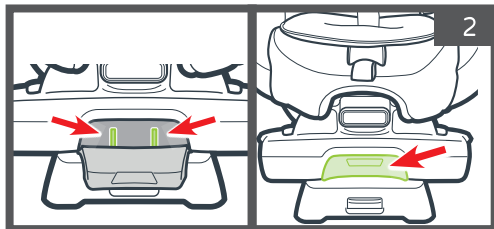
قبل التثبيت ، تأكد من أن حامل الأكواب متصل بمقعد الأمان.

يجب تخزين حزام التثبيت العلوي أولاً. يجب توصيل خطاف الحزام بفتحة في الجزء الخلفي من مقعد الأمان.



يجب تخزين المزالج.

افتح باب حجرة تخزين الحزام وقم بتوصيل الأشرطة بحجرة التوصيل في حجرة التخزين ، وأدخل جميع الأشرطة بالداخل وأغلق باب حجرة التخزين.



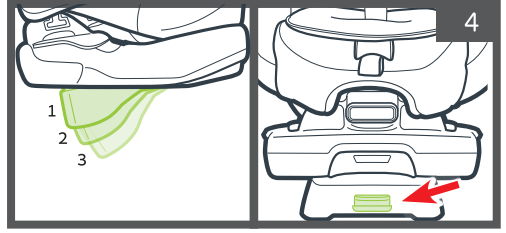
حرك الرجل لضبط زاوية مقعد الأمان: إلى وضع "عكس اتجاه الحركة" ، المحدد باللون الأزرق.

تأكد من قفله في مكانه عند النقر فوق القفل.

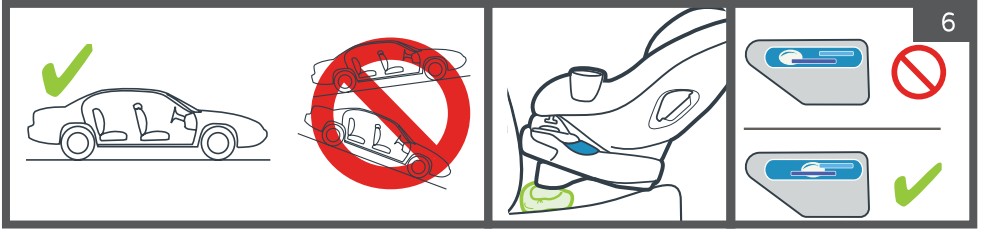
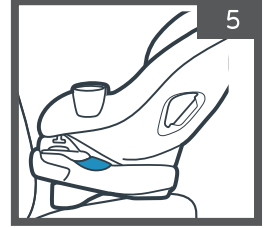
يجب أن يستخدم الأطفال الذين تزيد أعمارهم عن 18 كجم الوضع

رقم 1.

الساق لها 3 أوضاع ارتفاع. لتغيير وضع الرجل ، ارفع المقبض الموجود في قاعدة الكرسي ، في الخلف ، وارفع / أنزل الساق إلى الوضع المطلوب. تحقق وتحقق من صحة مؤشر المقعد بعد كل تغيير في موضع القدم في موضع التثبيت مقابل اتجاه الحركة.



ضع مقعد السيارة في عكس اتجاه السير في المقعد الخلفي للسيارة. تأكد من أن قاعدة الكرسي موضوعة مباشرة على مقعد السيارة. قم بالتثبيت والتأكد من أن الجزء الأمامي من مقعد الأمان قريب من ظهر مقعد السيارة.



تحقق الآن من مؤشر الكرسي.

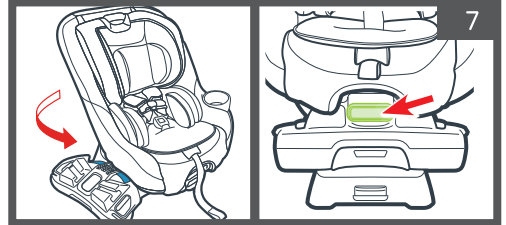
تأكد من وقوف السيارة على المنحدر ، وأن الفقاعة تقع بالكامل في نطاق الخط الأزرق (كما هو موضح في الشكل).

يجب ضبط زاوية الكرسي حتى تصبح الفقاعة بأكملها في النطاق الأزرق.

**يرجى الملاحظة! بالنسبة للأطفال من الولادة وحتى 3 أشهر ، يجب وضع الفقاعة بالكامل في نطاق الخط الأزرق الفاتح!**

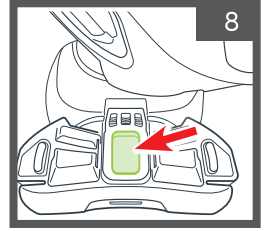
إذا لزم الأمر ، يمكن وضع منشفة ملفوفة أسفل مقعد الأمان (كما هو موضح في الشكل) حتى تصبح الفقاعة بأكملها في النطاق الأزرق.

ارفع الرافعة الدوارة في مقدمة الكرسي وقم بتدوير الكرسي. يمكن تدوير الكرسي نحوك أو باتجاه الجزء الداخلي من السيارة بعيداً عنك. يرجى ملاحظة ما يلي: من الضروري تدوير الكرسي قبل التثبيت في وضع عكس اتجاه الحركة.



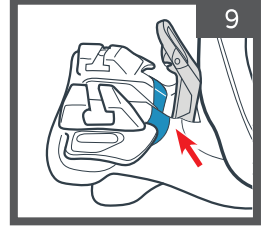
لتسهيل التثبيت ، يوصى بتدوير الكرسي إلى داخل السيارة بعيداً عنك.

افتح قفل الحزام RAPIDLOCK بالضغط على الزر الرمادي ورفع غطاء قفل الحزام.

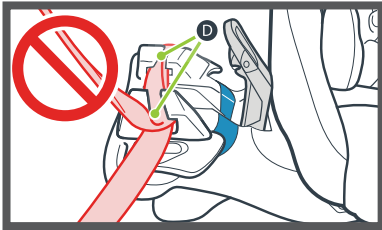


8

يجب توجيه حزام المقعد (الكتفين + الخصر) على طول الملصق الأزرق عند قاعدة الكرسي وتحت غطاء إبيزم الحزام. رابيدلوك. الآن قم بتمرير حزام الكتف عبر ممرات الحزام الموجودة في مقدمة القاعدة (باللون الأزرق) وقم بربط حزام الأمان. تأكد من أن حزام المقعد مستقيم وغير ملتوي أو ملتوي.

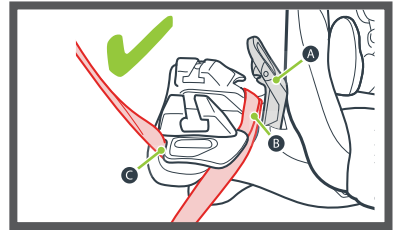


9



**غير صالح:**

لا توجه حزام المقعد (الكتفين + الخصر) خلال مفصلات الكرسي على شكل حرف "T".  
D- مفصلات الكرسي



**سليم:**

يتم توجيه حزام الأمان (الكتفين + الخصر) على طول الملصق الأزرق أسفل غطاء قفل حزام RAPIDLOCK، ويهر حزام الكتف عبر ممرات الحزام الموجودة في مقدمة القاعدة (باللون الأزرق).

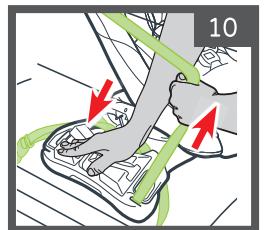
A- غطاء قفل حزام RAPIDLOCK

B- تمرير حزام عكس اتجاه السير

C- ما وراء حزام الكتف

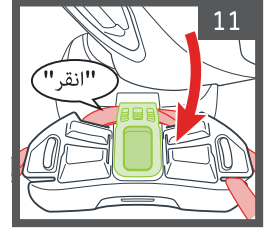
اضغط بقوة أمام مقعد المقعد أثناء شد حزام المقعد.

لا تسحب بشدة، إذا كان حزام المقعد مشدوداً جداً، فلا يمكن إغلاق RAPIDLOCK.



10

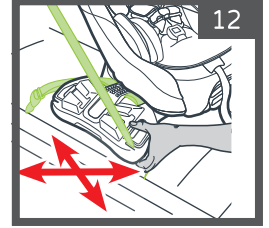
بعد شد الأربطة ، أغلق غطاء قفل الحزام RAPIDLOCK حتى "ينقر" القفل. تأكد من أن حزام الأمان يمر أسفل قفل حزام RAPIDLOCK.  
في وضع التثبيت مقابل اتجاه السير ، من الضروري استخدام قفل حزام RAPIDLOCK.



## تحذير: احتفظ بالمقابض بعيداً عن منطقة قفل حزام RAPIDLOCK عند إغلاق غطاء RAPIDLOCK.

يجب فحص مستوى الشد.

أمسك بجوانب قاعدة الكرسي ، حيث يوجد حزام الأمان ، وحرك المقعد للخلف من جانب إلى آخر ، ذهاباً وإياباً. تأكد من أن مساحة حركة الكرسي لا تتعدى 2.5 سم.

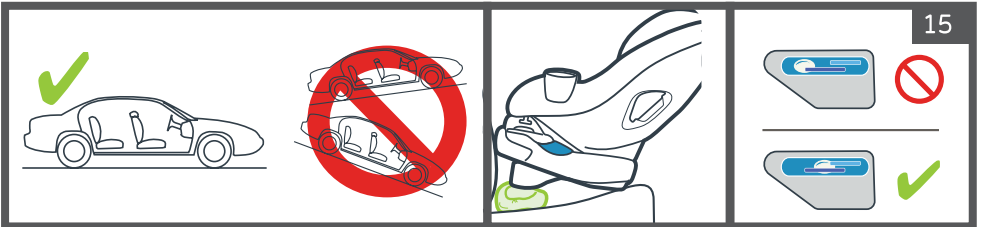
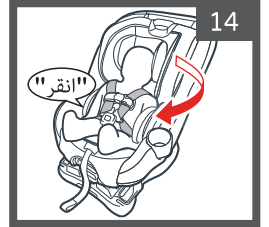


يرجى ملاحظة ما يلي: إذا تعذر استخدام قفل الحزام RAPIDLOCK مع حزام المقعد ، فيجب تثبيت المقعد باستخدام المزالج وقفل حزام RAPIDLOCK.

اجلسي طفلك في مقعد السيارة واربطيه باستخدام نظام حزام المقعد.  
(انظر فصل "قفل الطفل في مقعد السيارة" ، ص 28).



عندما يجلس الطفل في مقعد الأمان ، يجب تدوير المقعد للخلف إلى الاتجاه المعاكس للسير ، حتى تسمع "نقرة" القفل ، والتي تضمن أن المقعد آمن ومغلق في مكانه.  
اسحب الكرسي قليلاً إلى الجانبين للتأكد من قفله في مكانه.





تحقق الآن من مؤشر الكرسي.

تأكد من وقوف السيارة على المنحدر ، وأن الفقاعة تقع بالكامل في نطاق الخط الأزرق (كما هو موضح في الشكل).  
يجب ضبط زاوية الكرسي حتى تصبح الفقاعة بأكملها في النطاق الأزرق.

**يرجى الملاحظة! بالنسبة للرضع منذ الولادة وحتى عمر 3 أشهر ، يجب وضع الفقاعة بالكامل في نطاق الخط الأزرق الفاتح!**

إذا لزم الأمر ، يمكن وضع مشفة ملفوفة أسفل مقعد الأمان (كما هو موضح في الشكل) حتى تصبح الفقاعة بأكملها في النطاق الأزرق.

التركيب مع اتجاه السير من 10 كجم حتى 30 كجم:

قبل تثبيت مقعد الأمان مع اتجاه السير ، تأكد من أن طفلك يفي بالمتطلبات التالية:

الوزن 10 كجم إلى 30 كجم | طفل فوق سن سنة أقصى ارتفاع 125 سم

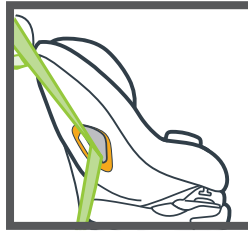
**تحذير:** لا تحاول تدوير الكرسي في وضع التثبيت مع اتجاه السفر! لا يمكن تدوير الكرسي إلا عند تثبيته في الاتجاه المعاكس للسفر.  
**تحذير:** من الضروري استخدام غطاء حزام الأمان في موضع التثبيت مع اتجاه السير.

يمكنك الاختيار من بين ثلاثة خيارات تثبيت في الوضع مع اتجاه السفر



التركيب مع حزام السيارة (حزام الخصر فقط).

\* لاستخدام الطائرات فقط (انظر التفاصيل في الصفحة 34)



التركيب مع حزام السيارة (حزام الكتف والخصر) وحزام التثبيت العلوي.



التركيب بهزازج وحزام تثبيت علوي - حتى 18 كجم فقط.

- يجب وضع مقعد الأمان في المقعد الخلفي مع اتجاه السير.
- تأكد من أن رأس الطفل لا يقل عن 2.5 سم تحت ذراع ضبط مسند الرأس.
- تأكد من أن المزلاج أو حزام المقعد يمر عبر الممر بحيث يكون اتجاه السير محددًا باللون البرتقالي.
- يجب تثبيت مقعد السيارة بإحكام بمقعد السيارة. حرك مقعد الأمان من جانب إلى آخر وتأكد من أنه لا يتحرك أكثر من 2.5 سم من مكانه.
- يجب ربط أحزمة التثبيت العلوية وشدها.
- يجب أن تكون حمالات الكتف على ارتفاع أكتاف الطفل أو فوقها بقليل ، وأن يكون مشبك الصدر عند ارتفاع الإبط.

- لا تشير إلى شريط تمرير الكرسي. **يشير مؤشر الكرسي فقط إلى التثبيت عكس اتجاه السفر.**
- يجب أن تكون حمالات الكتف على ارتفاع أكتاف الطفل أو تحتها قليلاً ، وأن يكون مشبك الصدر عند ارتفاع الإبط.
- حسب توصيات أكاديمية طب الأطفال: \* يجب أن يجلس الطفل حتى سن الثانية بعكس اتجاه السفر ، أو حتى يصل إلى أقصى ارتفاع ووزن مخصص للجلوس عكس اتجاه السفر.
- \* يجب استخدام الكرسي في وضع مقعد أمان يتضمن ربط الطفل بأحزمة الكرسي في وقت متأخر قدر الإمكان ، حتى يصلوا إلى أقصى ارتفاع ووزن مخصص للتثبيت باستخدام الكرسي.

يوجد الآن خياران للتثبيت للاختيار من بينهما:

التثبيت مع اتجاه السير باستخدام المزلاج - ص 21.

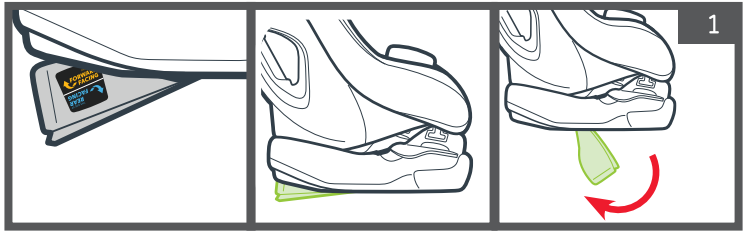
التثبيت عكس اتجاه السير باستخدام حزام الأمان (أكتاف + خصر) - ص 25

التثبيت مع اتجاه السير من 10 كجم إلى 18 كجم - باستخدام المزلاج:

## تحذير: لا تقم بتثبيت هذه الطريقة على طفل يزيد وزنه عن 18 كجم!

راجع دليل السيارة لمعرفة موقع واستخدام مثبتات المزلاج.

قبل التثبيت ، تأكد من أن حامل الأكواب متصل بمقعد الأمان.



حرك الرجل لضبط زاوية مقعد الأمان: إلى الوضع "مع اتجاه الحركة" المحدد باللون البرتقالي.

تأكد من قفله في مكانه عند النقر فوق القفل.

بالنسبة للأطفال الذين يزيد وزنهم عن 18 كجم ، يجب

**استخدام الوضع 1.**

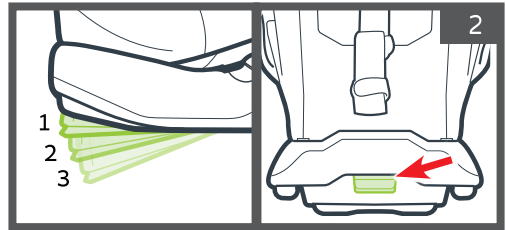
بالنسبة للأطفال الذين يقل وزنهم عن 18 كجم ، يجب

**استخدام الوضع 3.**

الساق لها 3 أوضاع ارتفاع. لتغيير وضع الرجل ، ارفع المقبض الموجود

في قاعدة الكرسي ، في الخلف ، و ارفع / أنزل الساق إلى الوضع

المطلوب.



يرجى ملاحظة ما يلي: يشير مؤشر الكرسي فقط إلى التركيب عكس اتجاه الحركة.

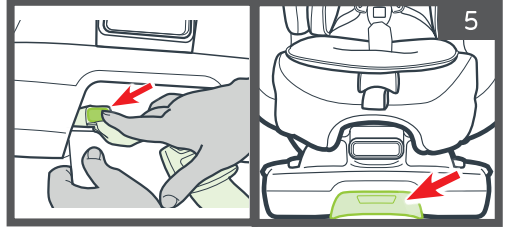
حرر حزام التثبيت العلوي من حجرة التخزين في الجزء الخلفي من مقعد الأمان وضعه أمام المقعد.



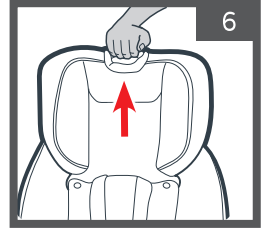
ضع مقعد السيارة مع اتجاه السير في المقعد الخلفي للسيارة. يجب أن تكون قاعدة الكرسي مستقيمة قدر الإمكان على مقعد السيارة ، ويجب دفع الكرسي للخلف والتأكد من أن ظهر الكرسي قريب من ظهر مقعد السيارة.  
قم بتوسيط مقعد الأمان بين مثبتي المزلج السفليين.



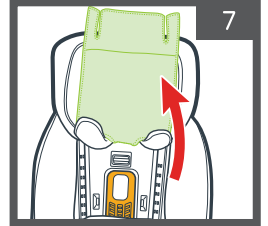
يجب الآن إزالة المزالج والموصلات من حجرة التخزين في الجزء الأمامي من مقعد الأمان. افتح باب حجرة التخزين ، واضغط على الزر الأحمر الموجود على الموصل ، وأثناء الضغط ، اسحب الشريط باليد الأخرى وقم بإزالته من الحجرة. يجب تكرار نفس العملية للشريحة الثانية. عند الانتهاء ، أغلق باب حجرة التخزين.



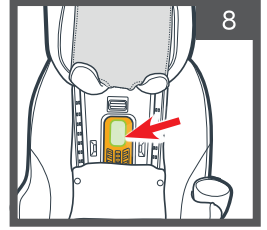
اضغط على ذراع تعديل مسند الرأس وارفع مسند الرأس إلى أعلى وضع.



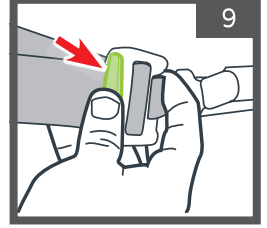
ارفع وسادة مسند الرأس للخارج.



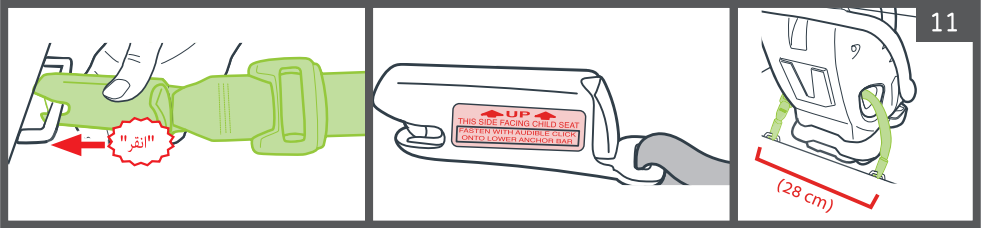
افتح قفل الحزام RAPIDLOCK بالضغط على الزر الرمادي ورفع غطاء قفل الحزام.



لتسهيل التثبيت ، قم بمد حزام المزلاج بطول أقصى طول له بالضغط على الزر الرمادي وسحب الحزام.

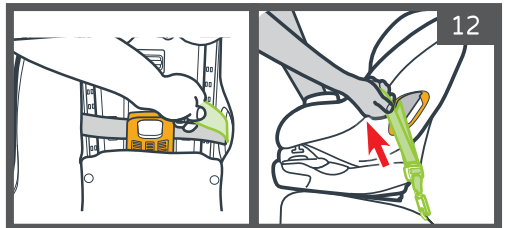


يجب توجيه حزام المزلاج عبر ممر الحزام مع تحديد اتجاه الحركة باللون البرتقالي ومن خلال غطاء قفل حزام RAPIDLOCK وإزالته من الجانب الآخر. تأكد من أن شريط المزلاج مستقيم وغير ملتوي.



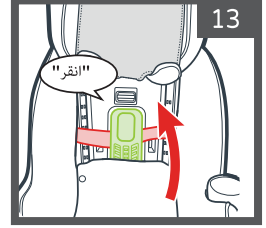
قم بتوصيل موصلات أشرطة المزلاج بمثبتات المزلاج السفلية في مقعد السيارة ، حتى تسمع "نقرة" القفل. تأكد من أن اتجاه الأسهم متجه لأعلى. بين خطافات التثبيت الموجودة في الفراغ بين المقعد ومسند الظهر في مقعد السيارة ، يجب أن يكون هناك مسافة 28 سم ، وإذا كانت المساحة مختلفة ، فلا ينبغي تثبيت مقعد الأمان بهذه الطريقة.

اضغط بقوة في منتصف مقعد الأمان أثناء شد حزام المزلاج. قد يكون من الضروري شد الحزام من خلال البطانة التي تغطي مرور الحزام (كما هو موضح في الشكل). لا تسحب بشدة ، إذا كان حزام المزلاج ضيقاً جداً ، فلا يمكن إغلاق RAPIDLOCK.



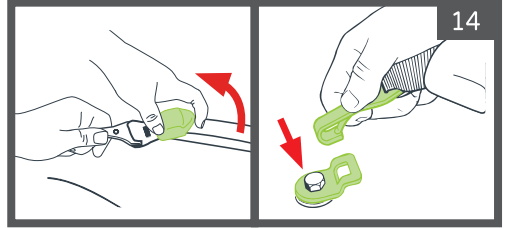
لا تقفل حزام مقعد السيارة. قفل الحزام RAPIDLOCK يقفل حزام المقعد.

بعد شد الأربطة ، أغلق غطاء قفل الحزام RAPIDLOCK حتى "ينقر" القفل. تأكد من أن أشرطة المزلاج تمر أسفل قفل حزام RAPIDLOCK.

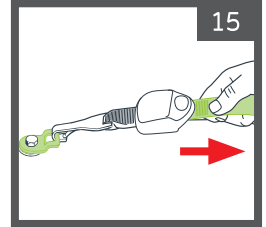


## تحذير: احتفظ بالمقابض بعيداً عن منطقة قفل حزام RAPIDLOCK عند إغلاق غطاء RAPIDLOCK.

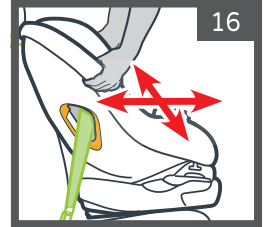
يجب الآن ربط حزام التثبيت العلوي.  
قم بتوسيع حزام التثبيت العلوي بالضغط على الحلقة وسحب الحزام.  
ثم قم بتوصيل الشريط بخطاف الإرساء المخصص (تحقق من كتيب إرشادات السيارة لمعرفة الموقع الدقيق لاتصال الحزام في سيارتك).



اربط حزام التثبيت العلوي وتأكد من أن الشريط مشدود وغير فضفاض.  
تأكد من أن الشريط مستقيم ولا يلتوي أو يلتوي ، وإلا فلن يكون من الممكن إحكامه.

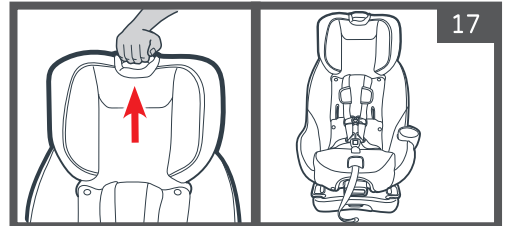


يجب فحص مستوى الشد.  
امسك بجوانب مقعد السيارة حيث توجد حواف أشرطة المزلاج وحرك مقعد السيارة من جانب إلى آخر ، ذهاباً وإياباً.  
تأكد من أن مساحة حركة الكرسي لا تتعدى 2.5 سم.



الآن استبدل المفروشات. أعد مسند الرأس إلى الموضع المطلوب.

انتقل الآن إلى الصفحة 28 - للفصل الخاص بإغلاق الطفل في مقعد الأمان - باستخدام أحزمة الأمان

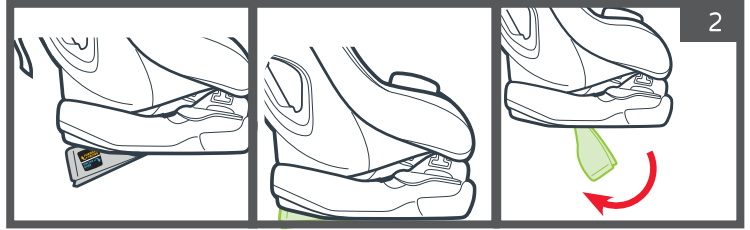
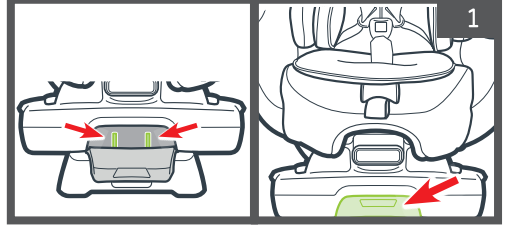


## التثبيت مع اتجاه السير من 10 كجم إلى 30 كجم - استخدام حزام الأمان (أكتاف + خصر):

قبل التثبيت ، تأكد من أن حامل الأكواب متصل بمقعد الأمان.

يجب تخزين المزالج.

افتح باب حجرة تخزين الحزام وقم بتوصيل الأشرطة بحجرة التوصيل في حجرة التخزين ، وأدخل جميع الأشرطة بالداخل وأغلق باب حجرة التخزين.



حرك الرجل لضبط زاوية مقعد الأمان: إلى الوضع "مع اتجاه الحركة" المحدد باللون البرتقالي. تأكد من قفله في مكانه عند النقر فوق القفل.

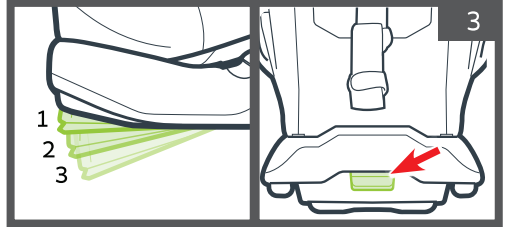
بالنسبة للأطفال الذين يزيد وزنهم عن 18 كجم ، يجب

### استخدام الوضع 1.

بالنسبة للأطفال الذين يقل وزنهم عن 18 كجم ، يجب

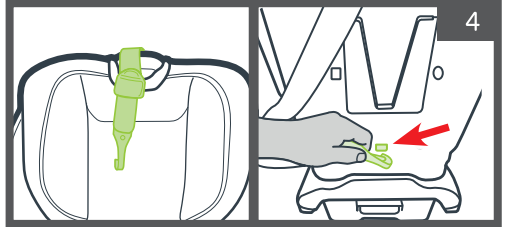
### استخدام الوضع 3.

الساق لها 3 أوضاع ارتفاع. لتغيير وضع الرجل ، ارفع المقبض الموجود في قاعدة الكرسي ، في الخلف ، وارفع / أنزل الساق إلى الوضع المطلوب.



يرجى ملاحظة ما يلي: يشير مؤشر الكرسي فقط إلى التركيب عكس اتجاه الحركة.

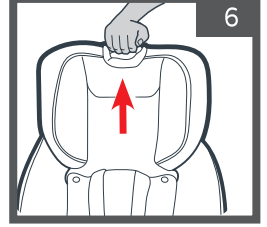
حرر حزام التثبيت العلوي من حجرة التخزين في الجزء الخلفي من مقعد الأمان وضعه أمام المقعد.



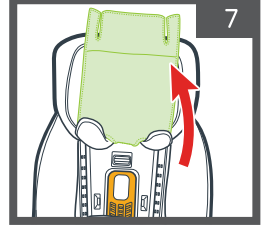
ضع مقعد السيارة مع اتجاه السير في المقعد الخلفي للسيارة. يجب أن تكون قاعدة الكرسي مستقيمة قدر الإمكان على مقعد السيارة ، ويجب دفع الكرسي للخلف والتأكد من أن ظهر الكرسي قريب من ظهر مقعد السيارة.



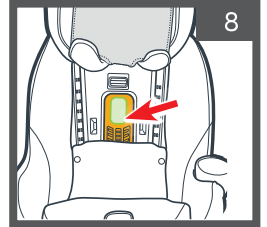
اضغط على ذراع تعديل مسند الرأس وارفع مسند الرأس إلى أعلى وضع.



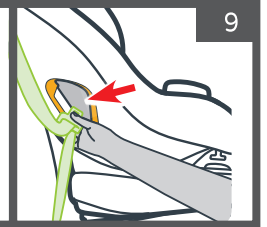
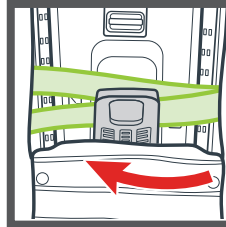
ارفع وسادة مسند الرأس للخارج.



افتح قفل الحزام **RAPIDLOCK** بالضغط على الزر الرمادي ورفع غطاء قفل الحزام.

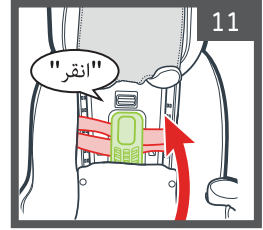


قم بتوجيه حزام الأمان (الكشّين + الخصر) عبر ممر الحزام مع اتجاه السير ، المحدد باللون البرتقالي ومن خلال قفل حزام **RAPID-LOCK** ، قم بإزالته من الجانب الآخر وربطه. تأكد من أن حزام المقعد مستقيم وغير ملتوي أو ملتوي.



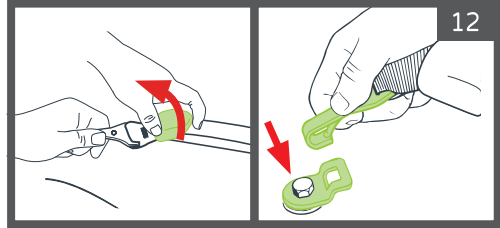
اضغط بقوة في منتصف حزام المقعد أثناء سحب حزام الكتف لشد حزام المقعد. لا تسحب بشدة ، إذا كان حزام المقعد مشدودًا جدًا ، فلا يمكن إغلاق **RAPIDLOCK**.

بعد شد الأربطة ، أغلق غطاء قفل الحزام RAPIDLOCK حتى "ينقر" القفل. تأكد من أن حزام الأمان يمر أسفل قفل حزام RAPIDLOCK.

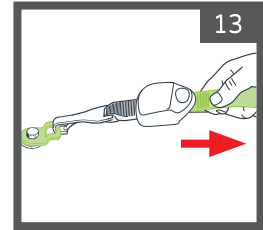


## تحذير: احتفظ بالمقابض بعيداً عن منطقة قفل حزام RAPIDLOCK عند إغلاق غطاء RAPIDLOCK.

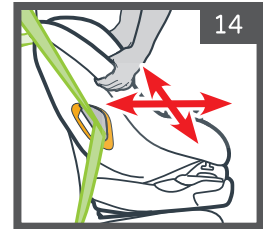
يجب الآن ربط حزام التثبيت العلوي.  
قم بتوسيع حزام التثبيت العلوي بالضغط على الحلقة وسحب الحزام.  
ثم قم بتوصيل الشريط بخطاف الإرساء المخصص (تحقق من كتيب إرشادات السيارة لمعرفة الموقع الدقيق لاتصال الحزام في سيارتك).



اربط حزام التثبيت العلوي وتأكد من أن الشريط مشدود وغير فضفاض.  
تأكد من أن الشريط مستقيم ولا يلتوي أو يلتوي ، وإلا فلن يكون من الممكن إحكامه.

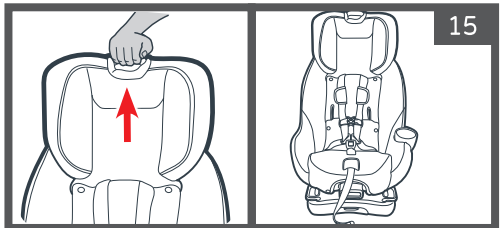


يجب فحص مستوى الشد.  
أمسك بجوانب قاعدة الكرسي ، حيث توجد حواف أشرطة المزلاج وحرك مقعد الأمان من جانب إلى آخر ،  
ذهاباً وإياباً.  
تأكد من أن مساحة حركة الكرسي لا تتعدى 2.5 سم.



الآن استبدل المفروشات. أعد مسند الرأس إلى الموضع المطلوب.

انتقل الآن إلى الصفحة 28 - للفصل الخاص بإغلاق الطفل  
في مقعد الأمان - باستخدام أحزمة الأمان





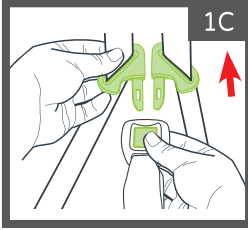
تثبيت الطفل على كرسي باستخدام أحزمة الأمان - مع 5 نقاط تثبيت:

## تحذير: يجب أن يرتدي الطفل ملابس مناسبة لا تتعارض مع حزام الأمان.

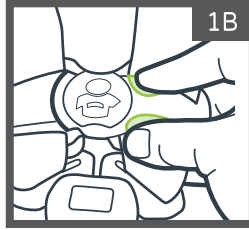
يرجى ملاحظة ما يلي: لا تستخدمه مع السترات والبطانيات الموجودة أسفل أحزمة الأمان ، فقد تشكل خطرًا من عدم تثبيت الشريط بإحكام على طفلك ، إذا لزم الأمر ، ضع بطانية على طفلك فوق الأشرطة.



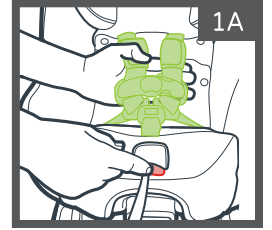
1. توسيع أحزمة المقاعد.



افتح مشبك المنشعب. ضع الأشرطة على جانبي المقعد.

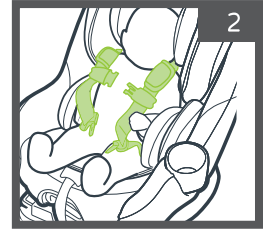


افتح مشبك الصدر.



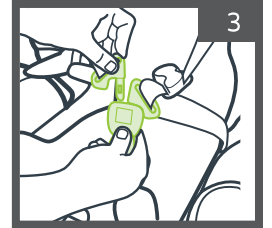
اضغط على ذراع تحرير الشريط ، مع اليد الأخرى لسحب الأشرطة في منطقة مشبك قفل الصدر.

ضع الطفل في المقعد. تأكد من أن الطفل جالس في وضع مستقيم وأن ظهره محاذاً لظهر الكرسي. يرجى ملاحظة ما يلي: لا تستخدمه مع السترات والبطانيات الموجودة أسفل أحزمة الأمان ، فقد تشكل خطرًا من عدم تثبيت الشريط بإحكام على طفلك ، إذا لزم الأمر ، ضع بطانية على طفلك فوق الأشرطة.



ضع أحزمة الأمان على أكتاف الطفل وقفلها باستخدام الإيزيم. عندما يتم إرفاق علامات التثبيت بإحكام ، ستظهر "نقرة".

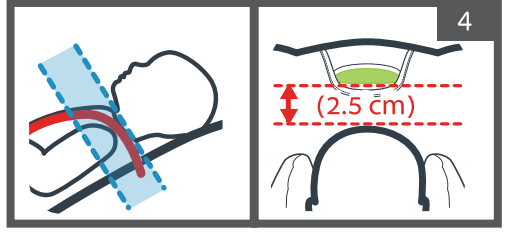
اسحب الإيزيم بإحكام للتأكد من قفله بإحكام. تأكد من وضع أحزمة الأمان على الارتفاع المناسب.



تأكد من أن أحزمة الأمان موضوعة بشكل صحيح على أكتاف طفلك.

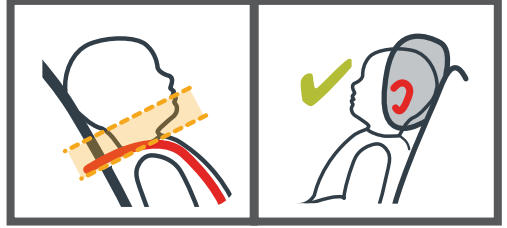
#### عكس اتجاه السفر:

- يجب أن تكون حمالات الكتف على ارتفاع أكتاف الطفل أو أسفلها بقليل.
- يجب وضع رأس الطفل على مسافة 2.5 سم على الأقل أسفل مقبض ضبط مسند الرأس / مقبض ضبط الحزام.

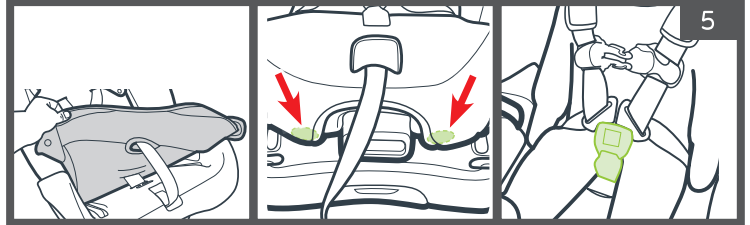
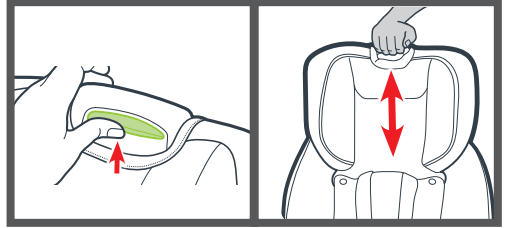


#### مع اتجاه السفر:

- يجب أن تكون حمالات الكتف عند أكتاف الطفل أو فوقها بقليل.
- يجب أن يكون ارتفاع أذني الطفل موازية لقمة مسند الرأس.

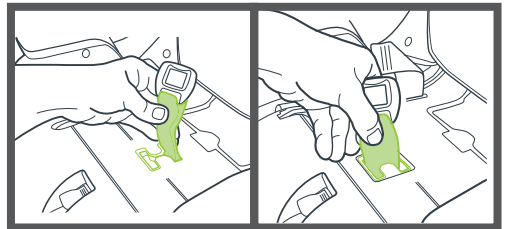


تعديل مسند الرأس وارتفاع أحزمة الأمان. لرفع أو خفض ارتفاع مسند الرأس وارتفاع حزام المقعد ، اضغط على ذراع ضبط مسند الرأس وارفع / اخفض مسند الرأس إلى الارتفاع المطلوب لأحزمة المقاعد.

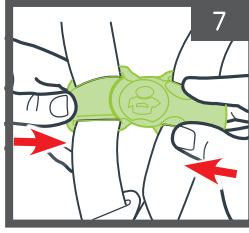


تحقق من موقع مشبك الفخذ. تأكد من أن مشبك حزام الفخذ يمر عبر الأخدود في أقرب مكان ممكن من الطفل دون أن يكون تحته. لضبط الوضع الصحيح للإيزيم المنشعب: لتحقيق أقصى قدر من الراحة ، أدر الكرسي نحوك أولاً ، واسحب الزرين البلاستيكيين الموجودين في مقدمة الكرسي للخارج وارفع تنجيد المقعد الكرسي للكشف عن فتحة الإيزيم.

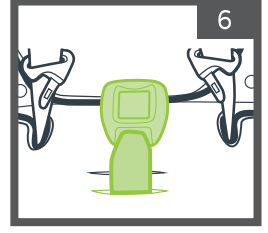
قم بتدوير حزام الإيزيم إلى الجانب وخطه في الفتحة المرغوبة. تأكد من أن حزام المشبك يمر عبر أحد الموقعين.



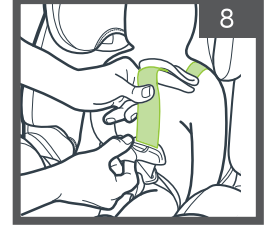
أغلق إبزيم الصندوق حتى  
تؤكد "نقرة" القفل أن  
الإبزيم مغلق.



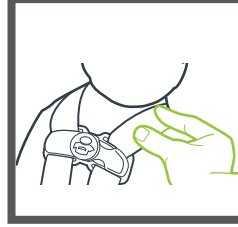
استبدل تنجيد المقعد وتحقق  
من أن الإبزيم يمر عبر نفس  
الفتحة في تنجيد المقعد وإطار  
الكرسي.



اسحب باقي الحزام من أحزمة الخصر مع شد أحزمة الكتف لأعلى ودفع الإبزيم لأسفل. كرر العملية على  
الجانب الآخر أيضًا.



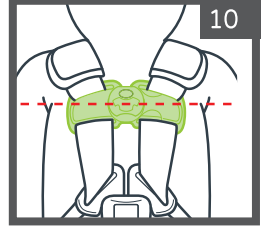
شد أحزمة الكتف عن طريق سحب حزام ضبط الشريط. إذا لم  
يكن من الممكن الضغط على أحزمة الكتف، فإن الأشرطة ضيقة  
بدرجة كافية، ولاحظ أنها ليست فضفاضة وأنها في خط مستقيم،  
ولا تضغط على طفلك أو تسبب له عدم الراحة.



كرر وتأكد من أن الأشرطة  
مشدودة، إذا لزم الأمر،  
قم بشدها مرة أخرى.



ضع إبزيم الصدر عند خط صدر الطفل،  
عند خط الإبط وليس فوقه أو تحته.



### الإضافات (في بعض الموديلات):

جميع إضافات وسائد دعم الطفل (وسادة دعم الرأس والجسم، وسادة المقعد ووسادة دعم الخصر) مناسبة للاستخدام حتى 7 كجم، عند تثبيتها عكس اتجاه السفر.  
يجب استخدام جميع أجزاء دعم الطفل لتوفير أقصى درجات الأمان والراحة وملاءمة الكرسي والتأكد من عدم إمالة رأس طفلك للأمام.  
اتباع التعليمات التالية:

## وسادة دعم للرأس والجسم مع وسادة مقعد (في بعض الموديلات) -

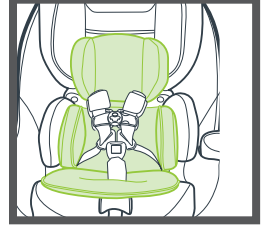
فقط في الاتجاه المعاكس للسفر يجب أن تستخدم.

### للإستخدام حتى 7 كيلو جرام فقط.

من الضروري استخدام وسادة عندما يكون أكتاف طفلك أقل من ارتفاع أحزمة الكتف.

لا تدع البطانة الداخلية تنثني تحت طفلك أبدًا.

لا تستخدم وسادة داعمة للرأس والجسم بدون وسادة داعمة للخصر.



لتوصيل الوسادة ، قم بربط الأشرطة من خلال مسند الرأس إلى الجانب الآخر وربطها باستخدام الفييلكرو.

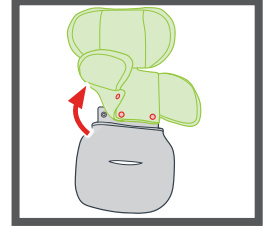


ثم مرر المشبك عبر الفتحة الموجودة في وسادة المقعد.

لإزالة الوسادة ، قم بفك أحزمة التثبيت واسحبها من مسند الرأس.

افتح أحزمة الأمان والإبزيم واسحب وسادة الدعم للخارج.

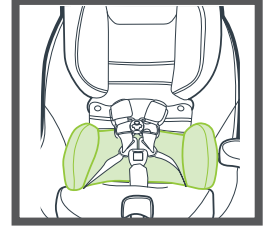
يرجى ملاحظة: يمكن فصل مسند الرأس ووسادة الجسم عن وسادة المقعد عن طريق فتح الأزرار الثلاثة.



## وسادة دعم الخصر (في بعض الموديلات) -

لا تدع البطانة الداخلية تنثني تحت طفلك أبدًا.

للإزالة ، اسحب وسادة دعم أسفل الظهر الموجودة أسفل وسادة دعم الرأس والجسم واسحبها للخارج.



## غطاء العزازم (في بعض الموديلات) -

من الضروري استخدام أغطية العزازم في وضع التثبيت مع اتجاه الحركة.

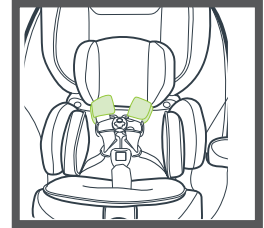
• تأكد من أن أغطية العزازم لا تتداخل مع موضع إبريم الصدر عند ارتفاع الإبط.

• تأكد من أن الجانب المطاطي من الداخل يواجه طفلك.

في وضع التثبيت مقابل اتجاه السفر - يمكن أن يكون غطاء الأشرطة كبيرًا جدًا وغير مناسب للأطفال منذ

الولادة ، لذا فالأمر متروك لك لاختيار ما إذا كنت تريد استخدامه ويمكن إزالته إذا لم يكن مناسبًا.

الإزالة - افتح الفييلكرو وأخرجه من حزام المقعد.



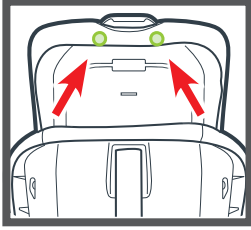
## تحذير: لا تستخدم مقعد الأمان بدون تركيب مواد التنجيد وفقاً لذلك.

اتبع تعليمات الغسيل التي تظهر على ملصق وسادة مقعد الأمان.

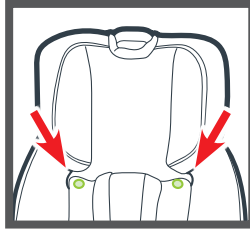
### حشوة مسند الرأس

يمكن مسحه بقطعة قماش مبللة وماء بارد وصابون لطيف.

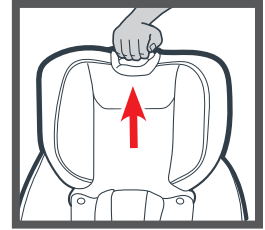
إذا لزم الأمر ، يمكن إزالة المفروشات لغسلها.



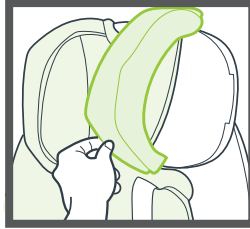
حرر الإبزيمين الموجودين خلف مسند الرأس.



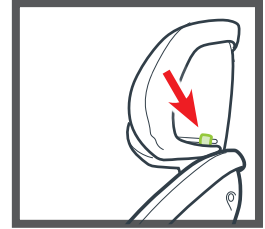
حرر الإبزيمين الموجودين أسفل مسند الرأس.



ارفع مسند الرأس إلى أعلى وضع.



اسحب فرش مسند الرأس للخارج.



قم بفك الشريط المطاطي على جانبي مسند الرأس.

• يمكن غسل المفروشات في الغسالة بالماء البارد وفي برنامج لطيف وتركها تجف بشكل طبيعي. لا تستخدمى التجفيف الآلي ، لا تستخدمى مواد التبييض.

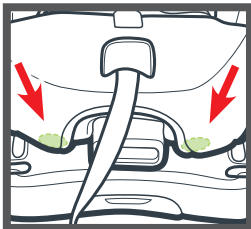
• إعادة المفروشات ، يجب تكرار جميع الخطوات بترتيب عكسي.

### تنجيد المقاعد

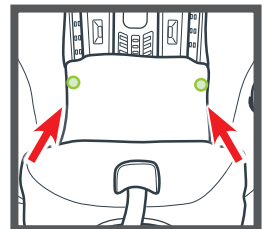
يمكن مسحه بقطعة قماش مبللة وماء بارد وصابون لطيف.

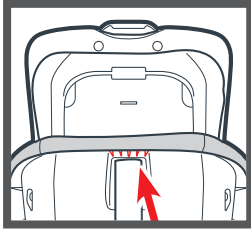
إذا لزم الأمر ، يمكن إزالة المفروشات لغسلها.

اسحب الزرين البلاستيكيين الموجودين في مقدمة الكرتسي. إذا لزم الأمر ، يمكن تدوير الكرتسي للسماح بالوصول إلى الأزرار.

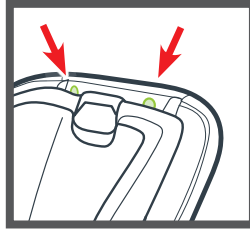


من أجل إزالة الحشو ، يجب تحرير الإبزيمين المتكئتين على الجانبين.

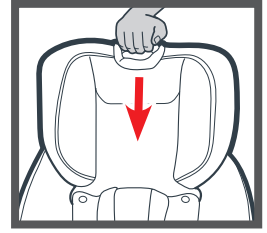




قم بإزالة المفروشات من نهاية الهيكل ،  
أعلى الكرسي.



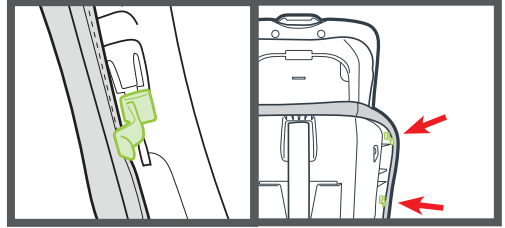
افتح الإبريقين الموقدين على ظهر الكرسي  
في الأعلى.



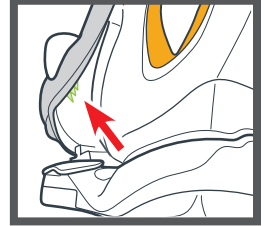
اخفض مسند الرأس إلى أدنى وضع.

حرر الحشوة من المقاطع الأربعة

في إطار الكرسي في الخلف ، على جانبي الكرسي.

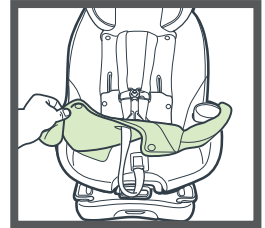


قم بإزالة المفروشات من الهيكل المعدني على جانبي الكرسي في الأسفل.



سحب وإزالة الحشو.

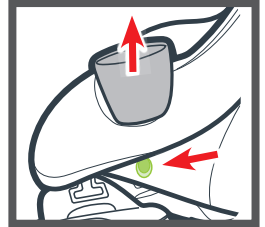
- يمكن غسل المفروشات في الغسالة ، بالماء البارد وبرنامج لطيف  
ويزترك ليحفظ طبيعياً. لا تستخدمى التجفيف الآلي ، لا تستخدمى  
في مواد التبييض.
- لإعادة المفروشات ، يجب تكرار جميع الخطوات بترتيب عكسي.



### حامل الكأس

يمكن إزالة حامل الأكواب وغسله.

اضغط على الزر الموجود في الأسفل ، على هيكل الكرسي واسحب حامل الأكواب للخارج.  
يمكن غسلها في غسالة الصحون على الرف العلوي فقط!



## تحذير: لا تستخدم مقعد الأمان بدون تركيب مواد التنجيد وفقاً لذلك.

### تنظيف فرش الكرسي:

انتبه لتعليمات الغسيل التي تظهر على ملصق تنجيد مقاعد الأمان.

### تنظيف هيكل مقعد الأمان:

يمكن مسحه بقطعة قماش مبللة وماء دافئ وصابون معتدل لا تستخدم مواد التبييض.

### تنظيف أحزمة المقاعد والمزالج:

يمكن مسحه بقطعة قماش مبللة وماء دافئ وصابون لطيف.

• لا تغمر الشرائط في الماء. • لا تستخدم الصابون أو المبيض.

تأكد من أن الأشرطة جافة تماماً قبل الاستخدام ، إذا كانت أحزمة الأمان أو المزالج متسخة جداً أو متآكلة ، فيجب استبدالها.

### تنظيف المشبك:

يجب إزالة الإبريم.

قم بتدوير الكرسي وحدد موقع اللوحة المعدنية في الجزء السفلي ،

خارج الهيكل المعدني.

قم بتدوير اللوح المعدني وتمر عبر الهيكل البطانة. من مقدمة الكرسي

، اسحب الإبريم وأزله.



جهز كوباً من الماء الساخن واغمس الإبريم بداخله مع الضغط على

الزر الأحمر عدة مرات أثناء الغمس في الماء.

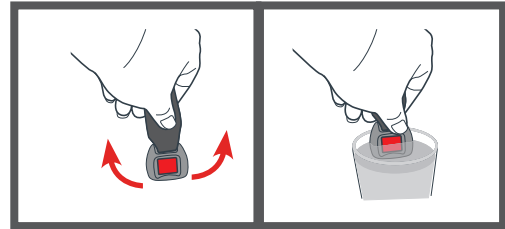
• لا تغمر الشرائط في الماء. • لا تستخدم الصابون أو المبيض. لا تقم

بتشحيم الإبريم ، ورجه من بقايا الماء واتركه يجف في الهواء الطلق ،

وكرر الخطوات حسب الحاجة ، ويجب أن يقلل الإبريم بنقرة واحدة.

• أعد توصيل حزام المنشعب بنفس الفتحة التي كانت قبل إزالته ،

ثم اسحبه وتحقق من التشغيل الصحيح للإبريم قبل الاستخدام.



## تحذير: افحص الإبريم من وقت لآخر ونظفه ، وقم بإزالة الأوساخ والحطام التي قد تتداخل مع التثبيت السليم والأمن.

### استخدام الطائرات:

مقعد الأمان هذا مناسب للاستخدام في الطائرات ، ولكن يجب استشارة شركة الطيران.

عند استخدام مقعد الطائرة المواجه لاتجاه السفر فقط ، يجب تثبيت مقعد الأمان بنفس طريقة تثبيت السيارة مع اتجاه السير ، باستخدام حزام الخصر فقط.

يلزم ربط الطفل بأحزمة المقاعد الخاصة بالكرسي (أي استخدام موضع مقعد السيارة مع اتجاه السفر ، وهو مناسب للأطفال من وزن 10 كجم إلى 30 كجم وحتى ارتفاع 125 سم).

مقعد الأمان هذا غير معتمد للاستخدام في الطائرات في وضع التثبيت عكس اتجاه السفر.

