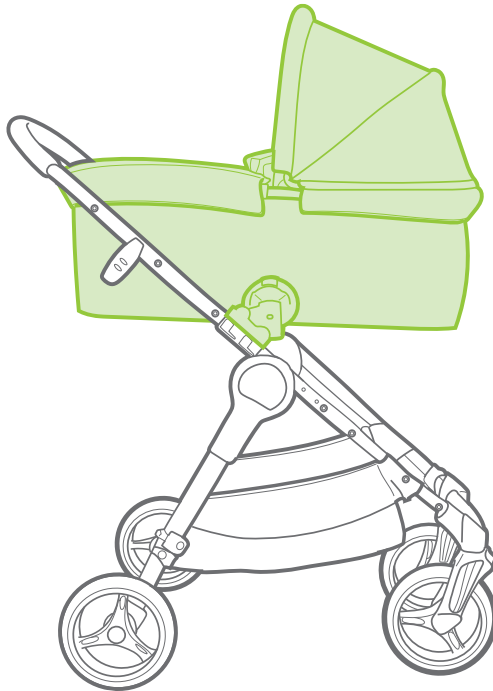


baby jogger®

# סל שכיבה - Deluxe Carrycot

הוראות שימוש וטיפול



CITY  
MINI®

CITY  
MINI®GT

CITY  
SELECT®

CITY  
PREMIER™

CITY  
ELITE®

SUMMIT™  
X3

CITY  
SELECT®  
LUX

משווק ע"י דוורון

היצרן: Baby Jogger Co. USA ארץ ייצור: סין

שם דגם יצרן: Deluxe Carrycot

היבואן: דוורון יבוא ויצוא בע"מ, א.ת. ג'וליס

פ. 511345241 טל': 04-9966333 www.davron.co.il



# חשוב: שמרו לשימוש עתידי קראו בקפידה!

יש לקרוא בעיון את ההוראות שלהלן לפני השימוש,  
ולשמור עליהן לצורך התייחסות בעתיד.  
אי קיום הוראות אלה עלול לסכן את הילד.

השימוש בעגלה מיועד לילד מגיל לידה עד למשקל 9 ק"ג.

**אזהרה:** אין להשאיר את ילדך ללא השגחה.

**אזהרה:** יש לוודא שהתקני החיבור של מרכב השכיבה מחוברים  
כיאות.

**אזהרה:** מוצר זה מתאים לילד שאינו יכול לשבת בכוחות עצמו,  
שאינו יכול להתהפך בכוחות עצמו, ושאינו יכול להתרומם  
על ברכיו ועל ידיו.

**אזהרה:** משקל המירבי לילד: 9 קילוגרם.

**אזהרה:** אין להוסיף מזרן נוסף אלא אם כן היצרן ממליץ על כך.

**אזהרה:** סכנת חניקה: מרכב השכיבה עלול להתהפך במשטחים  
חלקים ולגרום לחנק הילד. אין להניח את מרכב השכיבה  
על מיטות, ספות וכורסאות, שולחנות או כל משטח חלק  
אחר.

**אזהרה:** סכנת חנק: חוטים ומיתרים עלולים לגרום לחנק. אין לחבר  
או להניח במרכב השכיבה וליד הילד חפצים עם חוטים או  
מיתרים, או רצועות, כמו רצועות מוצצים ותליית צעצועים.

**אזהרה:** לעולם אין לחבר את מרכב השכיבה עם הילד בעת נסיעה  
ברכב.

**אזהרה:** אין להשתמש במרכב השכיבה אם הוא פגום, קרוע, שבור או שחסר בו חלק.

**אזהרה:** יש להיזהר מקרבה לאש ומקורות חום כגון תנורים.

**אזהרה:** אין לאפשר לילדים לגעת או לשחק עם מרכב השכיבה.

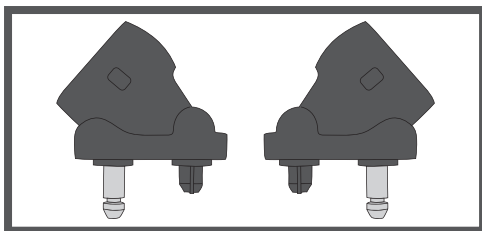
**אזהרה:** לעולם אין להניח את מרכב השכיבה על מעמד כלשהוא.

**אזהרה:** יש לעשות שימוש בחלקי חילוף מקוריים של היבואן והיצרן הרשמיים.

**אזהרה:** אם משתמשים בסדין, יש להשתמש בסדין המסופק ע"י היצרן או בסדין המיוצר לצורך זה ובמידות המתאימות למזרן בלבד.

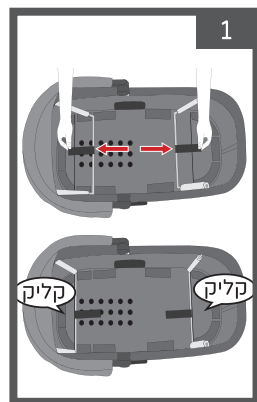
### פתיחת סל השכיבה:

מתאמים לחיבור  
סל השכיבה לעגלה.



### פתיחת סל השכיבה.

סל השכיבה מסופק שהוא מורכב באופן חלקי. כדי להשלים את ההרכבה תחילה עליך להסיר את המזרן והריפוד הפנימי. משוך את הרצועות השחורות והרם את מעמדי הברזל כדי לייצב את קירות סל השכיבה, יש לוודא כי הם ננעלים מאחורי המעצורים בבסיס סל השכיבה, עד הישמע קליק הנעילה. בסיום יש להחזיר את הריפוד הפנימי והמזרן למקומם.

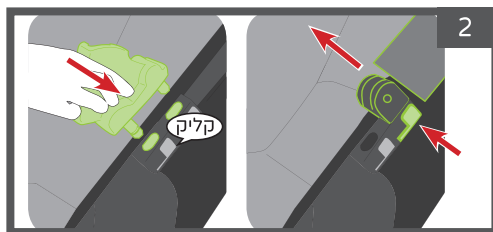


עבור דגמים: City Select/ Lux or City Premier יש לדלג לסעיף 3.

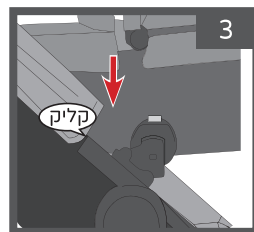
עבור דגמים: City Mini /GT/ Elite ועגלת Summit x3 יש להמשיך לסעיף 2.

במידה והגגון מורכב, תחילה יש להסירו על ידי לחיצה על לחצני השחרור האפורים משני צדי העגלה ולמשוך אותו כלפי מעלה.

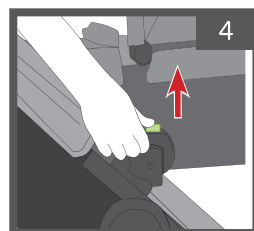
הכנס את המתאמים למחבר האביזרים במסגרת העגלה.  
**לתשומת ליבך:**  
 יש לחבר את המתאמים ימין ושמאל בהתאמה, כאשר עומדים בקדמת העגלה, עם הפנים לכיוון העגלה.



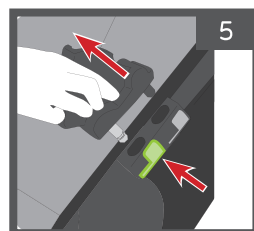
מקם את המחברים השחורים של סל השכיבה מעל המתאמים בעגלה, יש לחבר וללחוץ את סל השכיבה כלפי מטה עד הישמע קליק הנעילה.  
 יש למשוך בעדינות את סל השכיבה ולוודא כי הוא נעול בבטחה במקומו.



**הסרת סל השכיבה מהעגלה.**  
 לחץ על לחצני השחרור האפורים במתאמי סל השכיבה המחוברים לעגלה, משני צדי העגלה ולמשוך את סל השכיבה כלפי מעלה.



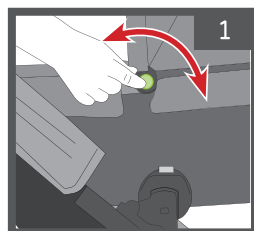
**הסרת המתאמים לחיבור סל השכיבה.**  
 לחץ על לחצני השחרור האפורים משני צדי העגלה ומשוך את המתאמים כלפי מעלה.



## גגון:

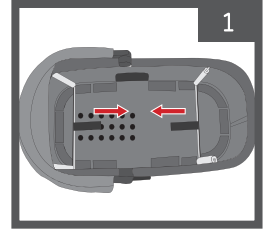
**פתיחת הגגון.**  
 לחץ על הכפתורים העגולים משני צדי קשת הגגון ומשוך את הגגון קדימה.

**קיפול הגגון.**  
 לחץ על הכפתורים העגולים משני צדי קשת הגגון ודחוף את הגגון אחורה.



## קיפול סל השכיבה:

לקיפול סל השכיבה יש להסיר תחילה את המזרן והריפוד הפנימי. לחץ על כפתורי השחרור ומשוך את הרצועות השחורות על מנת להוריד את מעמדי הברזל למרכז בסיס סל השכיבה עד שהוא מתקפל ומשתטח.



## ניקיון ותחזוקה:

### כיסוי מזרן וכיסוי רגליים:

- ניתן לנגב בעזרת מטלית לחה, מים קרים וסבון עדין. במקרה הצורך ניתן להסיר ולכבס.
- ניתן לכבס במכונת כביסה, במים קרים ובתוכנית עדינה ללא סחיטה, אין לייבש במייבש כביסה.
- אין להשתמש בחומרי הלבנה, אין לגהץ ואין לתת לניקוי יבש.
- יש לפרוס את הכיסויים לייבוש.

### בסיס סל השכיבה, גגון ומזרן:

- ניתן לנגב בעזרת מטלית לחה, מים קרים וסבון עדין.
- אין להשתמש בחומרי הלבנה, אין לגהץ ואין לתת לניקוי יבש.

במידה וצריך להחליף את הריפוד יש לפנות ליבואן או המפיץ בלבד.



