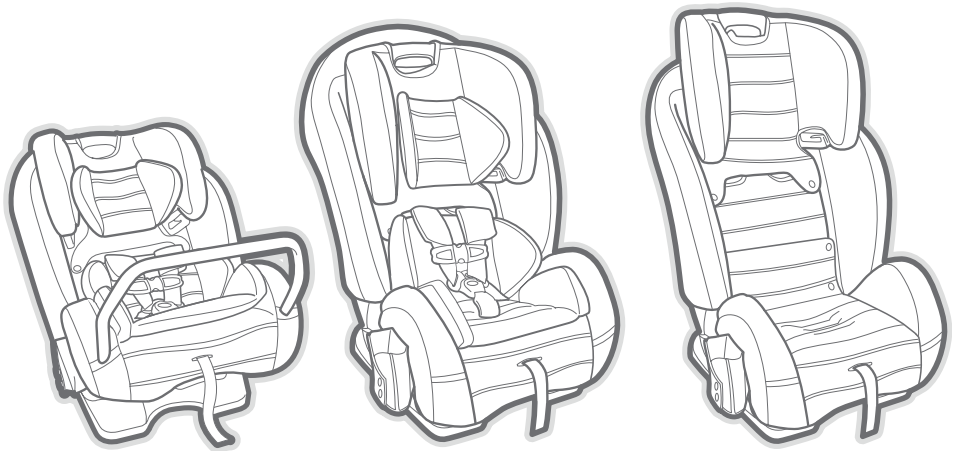


baby jogger®

כיסא בטיחות - City View™

הוראות שימוש וטיפול



משווק ע"י **דורון**

היצרן: Newell Brands Baby Jogger USA ארץ ייצור: סין

שם דגם יצרן: City View™

היבואן: דורון יבוא ויצוא בע"מ, א.ת. ג'וליס

ח.פ. 511345241 טל': 04-9966333 www.davron.co.il

חשוב: שמרו לשימוש עתידי קראו בקפידה!

יש לקרוא בעיון את ההוראות שלהלן לפני השימוש,
ולשמור עליהן לצורך התייחסות בעתיד.
אי קיום הוראות אלה עלול לסכן את הילד.

אזהרה: מיועד מגיל לידה ועד 45 ק"ג

מגיל לידה ועד 18 ק"ג - התקנה נגד כיוון הנסיעה
מ- 10 ק"ג ועד 30 ק"ג - התקנה עם כיוון הנסיעה
מ- 18.1 ק"ג ועד 45 ק"ג - התקנה במצב בוסטר

אזהרה: מושב בטיחות זה מתאים לרכבים בעלי חגורת בטיחות

עם 3 נקודות חגירה הרשומים על ידי יצרן הרכב
כמתאימים למושבי בטיחות אוניברסאליים.

אזהרה: אין להניח את מושב הבטיחות במושב מכונית עם כרית אויר
פעילה.

אזהרה: אין למקם את מושב הבטיחות במושב רכב הפונה לצד או
נגד כיוון הנסיעה.

אזהרה: בשימוש במצב בוסטר יש להשתמש בחגורת המותניים
בשילוב עם חגורת הכתפיים.

אזהרה: יש לסלק את כל אריזות הניילון על מנת למנוע חנק.

אזהרה: אין להשאיר את ילדך ללא השגחה.

אזהרה: אין לערוך שינויים בכיסא הבטיחות, ברצועות הבטיחות או
כל רכיב אחר של כיסא הבטיחות.

אזהרה: יש לוודא שחלקי מושב הבטיחות או רצועות הבטיחות לא

לכודים בדלת המכונית או תחת מושב מתקפל. אם יש
במכונית מושב מתקפל, יש לוודא שהוא אינו מקופל ושהוא
מאובטח למקומו.

אזהרה: אין להשתמש במושב הבטיחות ללא הריפוד ואין להחליפו

בריפוד שלא אושר על ידי היצרן או המפיץ.

אזהרה: לאחר חשיפה של המושב לשמש, יש לוודא שחלקי

הפלסטיק והמתכת לא חמים מדי, ורק אז להושיב את הילד.

אזהרה: יש לוודא שהילד לא ישחק באבזם חגורת הבטיחות על מנת

למנוע את פתיחתו.

אזהרה: אין להשתמש במוצר כאשר רצועות הבטיחות לא תקינות,

קרועות או חסרות.

אזהרה: אין להוסיף אביזרים למושב הבטיחות, שלא אושרו על ידי

היצרן או המפיץ.

אזהרה: יש לוודא שאבזם חגורת הבטיחות של המכונית אינו ממוקם

בתוך או על החריצים בכיסא הבטיחות המשמשים

להשחלת חגורת הבטיחות.

אזהרה: אין להשאיר דברים רופפים ברכב. בזמן בלימה או תאונה

חפצים אלה ישתחררו ויסקנו את נוסעי הרכב.

אזהרה: וודא שמושב הבטיחות מהודק למושב הרכב בעזרת חגורת

הבטיחות של הרכב או באמצעות מערכת הלאטש'ים, גם

אם הילד לא יושב בכיסא.

אזהרה: במקרה של תאונה ניתן לשחרר במהירות את הילד על ידי

פתיחת האבזם.

אזהרה: במידה וכיסא הבטיחות היה במכונית בזמן תאונה יש

להחליפו.

אזהרה: אין להניח חפצים כבדים על המושב בזמן אחסנתו.

אזהרה: ניתן להשתמש במוצר זה במטוס אך ורק עם רצועות

הבטיחות המובנות של התקן הריסון! אין להשתמש בהתקן

הריסון במטוס בתור בוסטר! בשימוש במטוס יש למקם את

הכיסא נגד או עם כיוון הנסיעה.

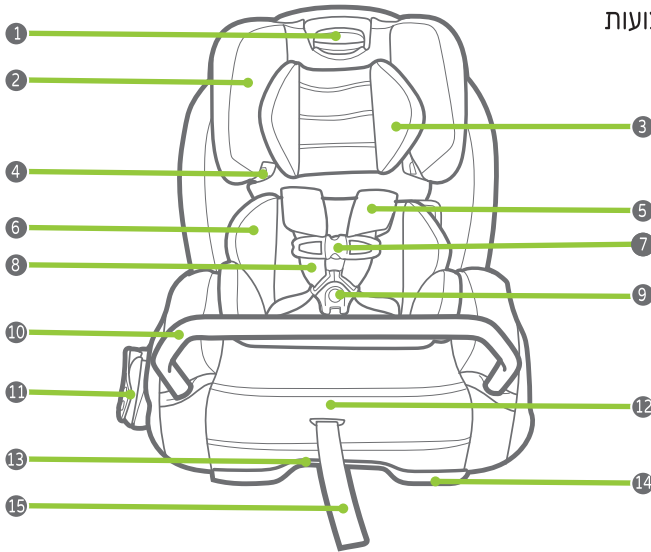
אזהרה: על פי המלצת היצרן השימוש בהתקן ריסון זה ייעשה עד 10

שנים מהתאריך המצוין על גביו. המלצה זו אינה תקיפה

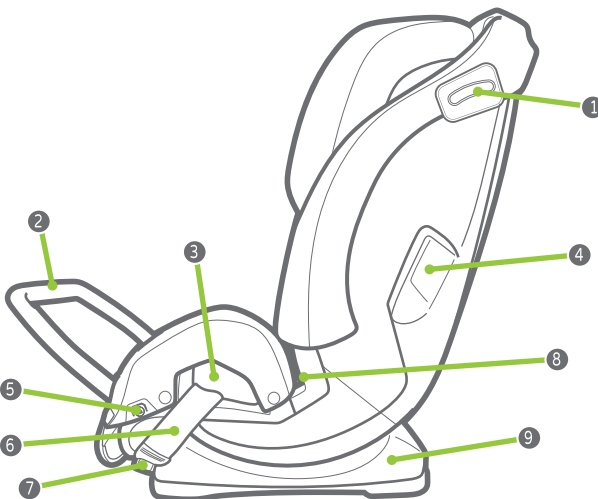
במידה והרכב היה מעורב בתאונה, במקרה כזה יש להחליף

את התקן הריסון בהתקן אחר.

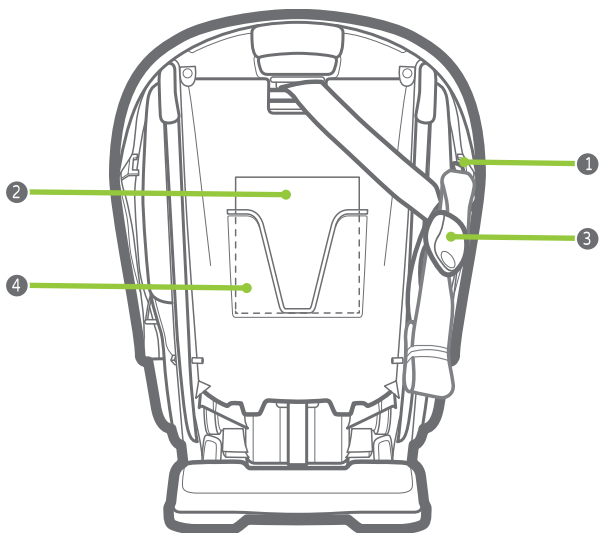
היכרות עם כיסא הבטיחות:



1. ידית כיווןן משענת ראש/ רצועות בטיחות
2. משענת ראש
3. כרית תומכת ראש
4. מעבר חגורת בטיחות במצב בוסטר
5. כיסוי רצועות בטיחות
6. כרית תומכת גוף
7. אבזם חזה
8. רצועות בטיחות
9. אבזם מפשעה
10. פגוש מונע התהפכות
11. מחזיק כוסות
12. ידית כיווןן רצועות (מתחת לריפוד המושב)
13. ידית כיווןן מצבי הכיסא
14. בסיס הכיסא
15. רצועת כיווןן רצועות בטיחות

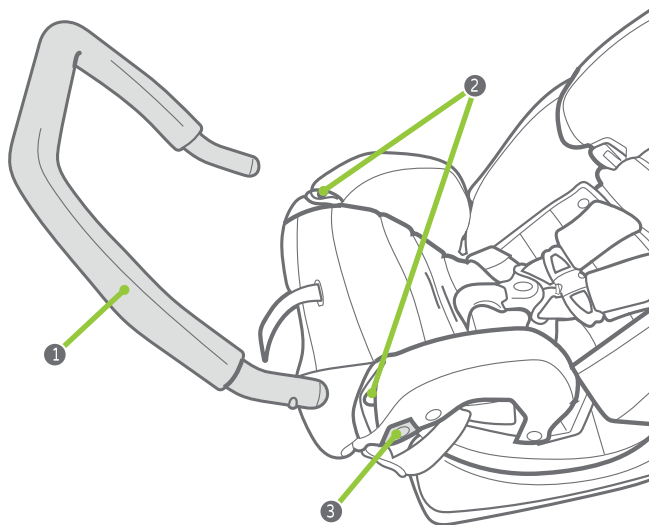


1. מחוון מפלס נגד כיוון הנסיעה
2. פגוש מונע התהפכות
3. מעבר חגורה במצב נגד כיוון הנסיעה
4. מעבר חגורה במצב עם כיוון הנסיעה
5. לחצן שחרור פגוש מונע התהפכות
6. רצועת לאטש'ים
7. תא אחסון רצועת לאטש'ים
8. מעבר חגורה במצב בוסטר
9. בסיס בכיסא

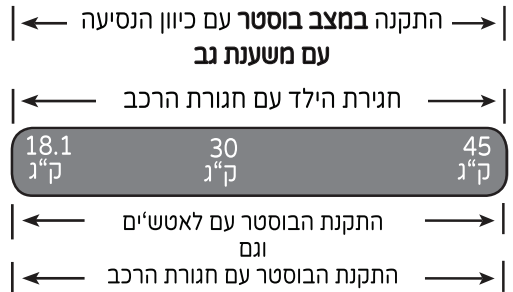
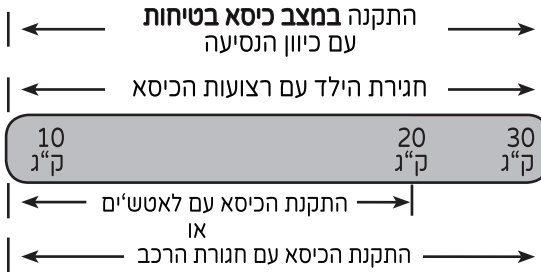
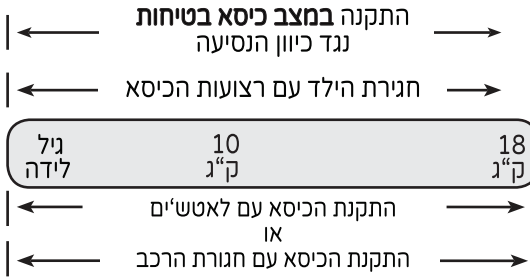


1. תא אחסון רצועת עיגון עליונה
2. חוברת הוראות שימוש (אתה מחזיק אותה כעת)
3. רצועת עיגון עליונה
4. תא אחסון חוברת הוראות שימוש

1. פגוש מונע התהפכות
2. חריץ חיבור
3. לחצן שחרור פגוש מונע התהפכות



סוגי התקנות כיסא הבטיחות:

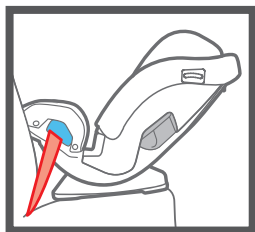


על פי המלצותיה של האקדמיה הפדיאטרית: * יש להוסיב תינוק עד גיל שנתיים נגד כיוון הנסיעה, או עד הגיעו לגובה ולמשקל המקסימלי המיועד לישיבה נגד כיוון הנסיעה. * יש להשתמש בכיסא במצב כיסא בטיחות הכולל חגירה של הילד עם רצועות הכיסא מאוחר ככל האפשר, עד הגיעו לגובה ולמשקל המקסימלי המיועד לחגירה באמצעות כיסא הבטיחות.

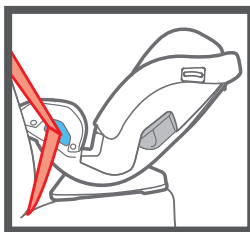
התקנת כיסא הבטיחות נגד כיוון הנסיעה מ- 2.3 ק"ג ועד 18 ק"ג:

אזהרה: אין להניח את כיסא הבטיחות במושב מכונית עם כרית אויר פעילה.

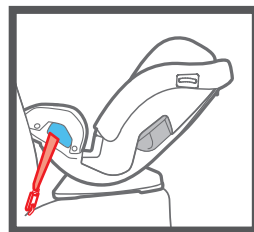
לבחירתך שלוש אפשרויות התקנה במצב כיסא בטיחות למשקל עד 18 ק"ג.



התקנה עם חגורת הרכב (חגורת מותניים בלבד).



התקנה עם חגורת הרכב (רצועת הכתפיים ומותניים).



התקנה עם לאטש'ים.

- יש למקם את כיסא הבטיחות במושב האחורי נגד כיוון הנסיעה.
- כיסא הבטיחות חייב להיות נגד כיוון הנסיעה כאשר משקל התינוק מתחת ל-10 ק"ג.
- יש לוודא כי רצועת הלאטצ'ים או חגורת הרכב עוברים דרך המעבר נגד כיוון הנסיעה שמסומן בכחול.
- יש להדק היטב את כיסא הבטיחות למושב הרכב. יש להזיז את כיסא הבטיחות מצד לצד ולבדוק שהוא לא זז יותר מ-2.5 ס"מ ממקומו.
- בעת בדיקת מחוון מפלס הכיסא, יש לוודא כי הרכב חונה במישור.
- רצועות הכתפיים צריכות להיות בגובה כתפי הילד או מעט מתחתן, ואבזם החזה בגובה בית השחי.
- יש לוודא כי ראשו של התינוק ממוקם לפחות 2.5 ס"מ מתחת לידית כיווןן משענת הראש.
- בעת שימוש בפגוש מונע התהפכות יש לוודא כי הוא מאובטח ומחובר היטב.
- על פי המלצותיה של האקדמיה הפדיאטרית: * יש להושיב תינוק עד גיל שנתיים נגד כיוון הנסיעה, או עד הגיעו לגובה ולמשקל המקסימלי המיועד לישיבה נגד כיוון הנסיעה.

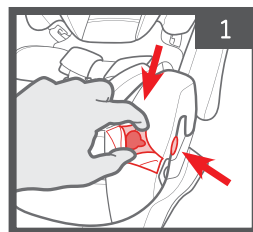
התקנה נגד כיוון הנסיעה מ- 2.3 ק"ג ועד 18 ק"ג - באמצעות לאטש'ים:

השימוש בפגוש מונע התהפכות:

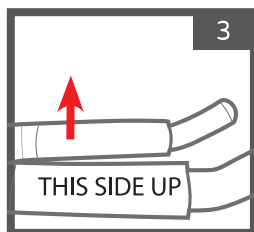
לתשומת ליבך: יש אפשרות להשתמש בפגוש מונע התהפכות כאשר הכיסא הבטיחות במצב נגד כיוון הנסיעה.

יש לדלג לסעיף 5 עמ' 7 במידה ואיך משתמש בפגוש מונע התהפכות.

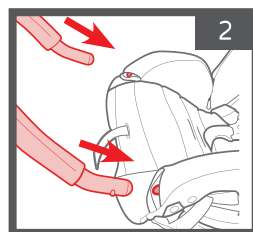
יש לחבר את פגוש מונע התהפכות לחלק הקדמי של כיסא הבטיחות.
תחילה יש לפתוח את אבזמי הריפוד בצד משענת הידיים ולחשוף את חריץ החיבור.



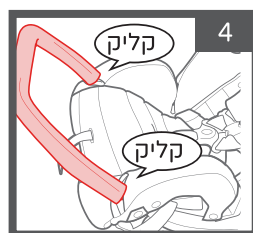
יש לוודא כי הפגוש מחובר בכיוון הנכון. אנא בדוק כי המשפט "THIS SIDE UP" פונה כלפי מעלה.



חבר את הפגוש לכיסא הבטיחות.



חבר את הפגוש בשני הצדדים, עד הישמע קליק הנעילה. יש למשוך בכל צד ולוודא כי הוא מהודק ומאובטח במקומו. כעת סגור את אבזמי הריפוד בצידי משענת הידיים.

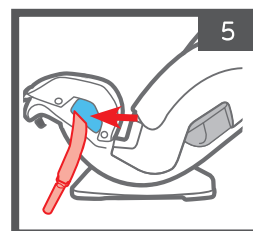


להסרת פגוש מונע התהפכות:
תחילה יש ללחוץ על כפתור שחרור המסומן בשני צידי כיסא הבטיחות, לאחר מכן משוך את הפגוש כלפי חוץ.

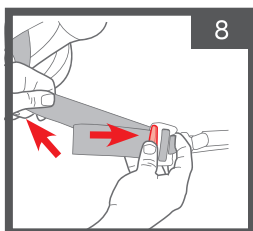
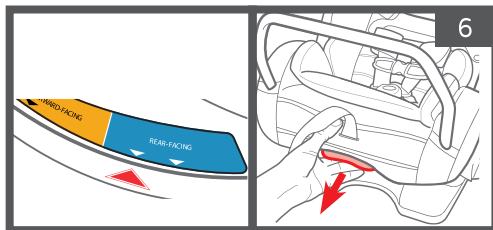
אזהרה: יש להשתמש בפגוש מונע התהפכות בהתקנה במצב נגד כיוון הנסיעה בלבד. יש להסיר את הפגוש לפני התקנה במצב עם כיוון הנסיעה.

יש לעיין במדריך הרכב לגבי מיקום עוגני הלאטש'ים והשימוש בהם.

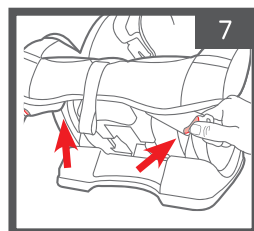
יש לוודא כי רצועת הלאטש'ים עוברת דרך מעבר החגורה במצב של נגד כיוון הנסיעה, המסומן בכחול. במידה ולא, יש לעיין בעמוד 26 - סעיף הזזת רצועות הלאטש'ים.



לכיסא הבטיחות שני מצבי ישיבה
נגד כיוון הנסיעה. יש לבחור באחד
מהמצבים.

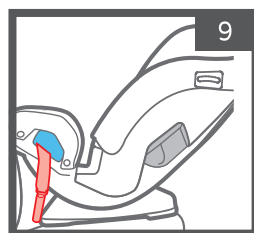


להתקנה קלה יותר, הרחב את רצועת
הלאטש' לאורך המרבי שלה על ידי לחיצה על
הלחצן האפור ומשיכה של הרצועה.

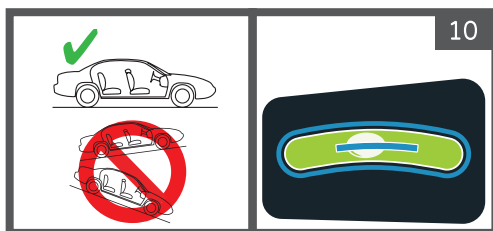


שחרר את רצועת הלאטש'ים
ממקום אחסונה, על ידי לחיצה על
הכפתור האדום במחבר.

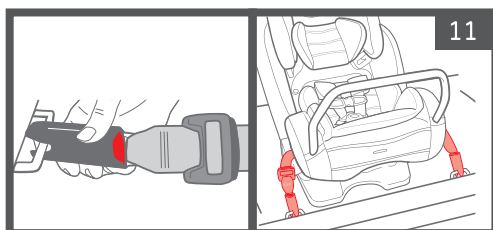
הנח את כיסא הבטיחות נגד כיוון הנסיעה במושב האחורי של
הרכב. בסיס הכיסא צריך להיות ישר ככל האפשר על מושב הרכב,
יש לדחוף את הכיסא אחורה ולוודא כי החלק הקדמי של הכיסא
נוגע בגב מושב הרכב.
מרכז את כיסא הבטיחות בין שני עוגני הלאטש'ים התחתונים.



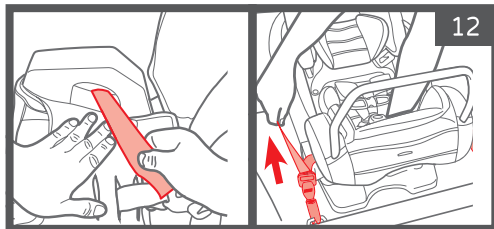
יש לבדוק את מחוון המפלס.
בעת בדיקת המחוון הרכב חייב לחנות
במישור. הכדורית במחוון חייבת להיות כולה
באזור הכחול בלבד. כוון את מצב
ההישענות עד שהכדורית מתמקמת כולה
באזור הכחול.



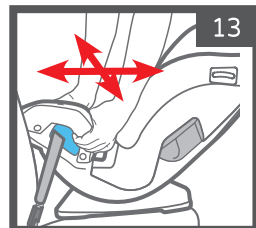
חבר את מחברי רצועות הלאטש'ים לעוגני
הלאטש'ים התחתונים ברכב.
יש לחבר עד הישמע קליק הנעילה.
יש לוודא כי הרצועות אינן מסובבות או
מפותלות.



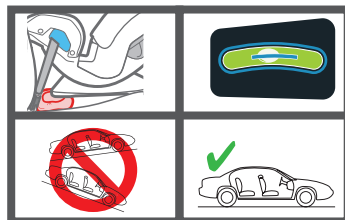
יש להדק את רצועת הלאטש'. לחץ בחוזקה במרכז כיסא הבטיחות תוך הידוק רצועת הלאטש'.
לתשומת ליבך: עבור הידוק קל יותר, ייתכן שיהיה עליך למשוך את קצה רצועת הלאטש' דרך מעבר החגורה (כמתואר באיור).



בדוק את רמת ההידוק. תפוס בצידי כיסא הבטיחות, קרוב למעבר רצועת הלאטש'ים והזז את מושב הבטיחות מצד לצד, קדימה ואחורה. וודא שמרחב התנועה של הכיסא אינו עולה על 2.5 ס"מ.



בדוק את עצמך:
 בדוק את מחוון המפלט. הכדורית במחוון המפלט נמצאת כולה באזור הכחול כאשר הרכב במישור. במידת הצורך יש להניח מגבת מגולגלת מתחת לכיסא הבטיחות על מנת המחוון יהיה מדויק, והכדורית תמוקם כולה באזור הכחול.

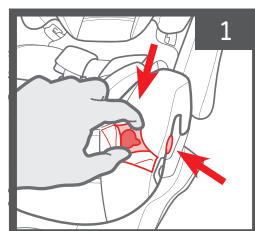


עבור כעת לעמ' 22 - לפרק חנירת הילד בכיסא הבטיחות- באמצעות רצועות הבטיחות

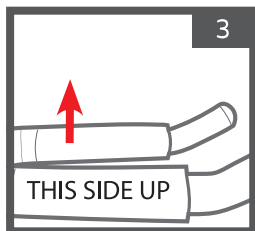
התקנה נגד כיוון הנסיעה מ- 2.3 ק"ג ועד 18 ק"ג - באמצעות חגורת הרכב:

השימוש בפגוש מונע התהפכות:
 לתשומת ליבך: יש אפשרות להשתמש בפגוש מונע התהפכות כאשר הכיסא הבטיחות במצב נגד כיוון הנסיעה.
 יש לדלג לסעיף 5 עמ' 10 במידה ואינך משתמש בפגוש מונע התהפכות.

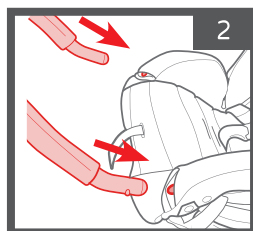
יש לחבר את פגוש מונע התהפכות לחלק הקדמי של כיסא הבטיחות.
 תחילה פתח את אבזמי הריפוד בצד משענת הידיים ולחשוף את חריץ החיבור.



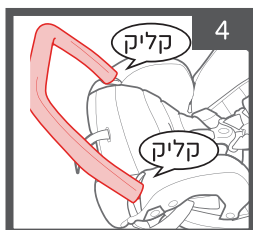
יש לוודא כי הפגוש מחובר בכיוון הנכון. אנא בדוק כי המשפט "THIS SIDE UP" פונה "SIDE UP" כלפי מעלה.



חבר את הפגוש לכיסא הבטיחות.



חבר את הפגוש בשני הצדדים, עד הישמע קליק הנעילה. יש למשוך בכל צד ולוודא כי הוא מהודק ומאובטח במקומו. כעת סגור את אבזמי הריפוד בידי משענת הידיים.

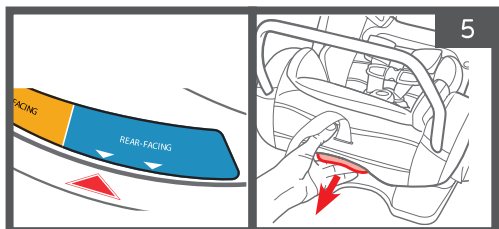


להסרת פגוש מונע התהפכות:

תחילה יש ללחוץ על כפתור שחרור המסומן בשני צידי כיסא הבטיחות, לאחר מכן משוך את הפגוש כלפי חוץ.

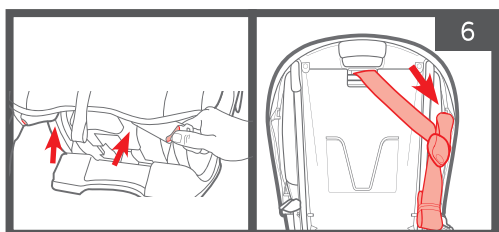
אזהרה: יש להשתמש בפגוש מונע התהפכות בהתקנה במצב נגד כיוון הנסיעה בלבד. יש להסיר את הפגוש לפני התקנה במצב עם כיוון הנסיעה.

לכיסא הבטיחות שני מצבי ישיבה נגד כיוון הנסיעה. יש לבחור באחד מהמצבים.

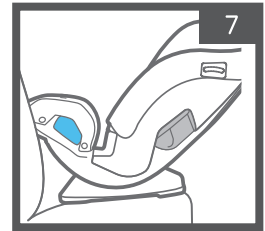


אחסון רצועת עיגון העליונה ורצועות לאטש'ים.

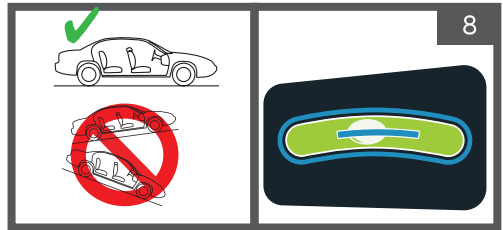
חבר את רצועת העיגון העליונה לוו, חבר את רצועות הלאטצ'ים למקומם בחזית כיסא (כמתואר באיור). יש לוודא כי הרצועות מהודקות וישרות.



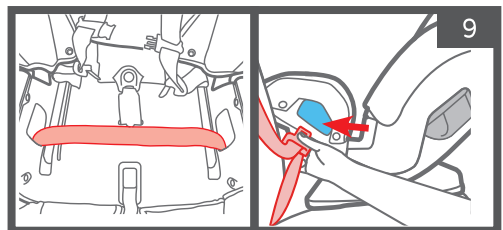
הנח את כיסא הבטיחות נגד כיוון הנסיעה במושב האחורי של הרכב. בסיס הכיסא צריך להיות ישר ככל האפשר על מושב הרכב, יש לדחוף את הכיסא אחורה ולוודא כי החלק הקדמי של הכיסא נוגע בגב מושב הרכב.



יש לבדוק את מחוון המפלס. בעת בדיקת המחוון הרכב חייב לחנות במישור. הכדורית במחוון חייבת להיות כולה באזור הכחול בלבד. כוון את מצב ההישענות עד שהכדורית מתמקמת כולה באזור הכחול.

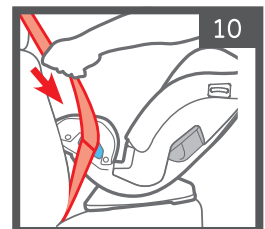


השחל את חגורת הרכב דרך המעבר הכחול במצב נגד כיוון הנסיעה ולאחר מכן יש לחגור אותה. חגורת הבטיחות צריכה להיות ישרה ולא מסובבת או מפותלת.

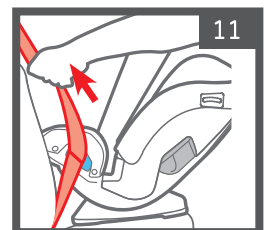


לתשומת ליבך: יהיה קל יותר להעביר את חגורת הרכב ע"י הרמת הריפוד וחשיפת מעבר החגורה. יש לוודא כי חגורת הרכב ממוקמת בקדמת רצועת האבזם.

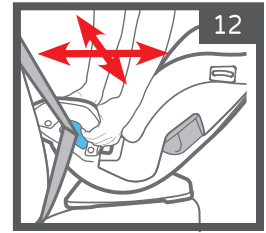
חגור את חגורת הבטיחות של הרכב עד הישמע קליק הנעילה.



הדק את חגורת הבטיחות של הרכב. לחץ בחוזקה במרכז כיסא הבטיחות וביד השניה משוך בחגורת הכתפיים כדי להדק את הכיסא.

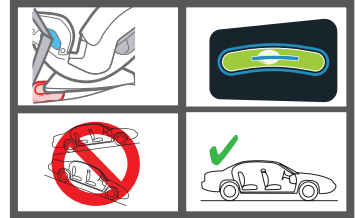


בדוק את רמת ההידוק.
תפוס בצידי כיסא הבטיחות, קרוב למעבר חגורת הבטיחות והזז את מושב הבטיחות מצד לצד, קדימה ואחורה.
וודא שמרחב התנועה של הכיסא אינו עולה על 2.5 ס"מ.



בדוק את עצמך:

בדוק את מחוון המפלס. הכדורית במחוון המפלס נמצאת כולה באזור הכחול כאשר הרכב במישור. אם יש צורך, הנח מגבת מגולגלת מתחת לכיסא הבטיחות על מנת המחוון יהיה מדויק, והכדורית תמוקם כולה באזור הכחול.

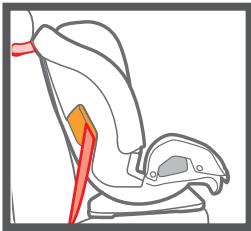


עבור כעת לעמ' 22 - לפרק חגירת הילד בכיסא הבטיחות- באמצעות רצועות הבטיחות

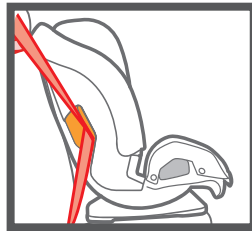
התקנת כיסא הבטיחות עם כיוון הנסיעה מ- 10 ק"ג ועד 30 ק"ג:

לפני התקנת כיסא הבטיחות עם כיוון הנסיעה יש לוודא שילדך עונה על הדרישות הבאות:
משקל 10 ק"ג עד 30 ק"ג | ילד מעל גיל שנה | גובה מקסימלי 125 ס"מ

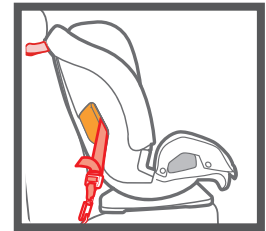
לבחירתך שלוש אפשרויות התקנה במצב כיסא בטיחות עם כיוון הנסיעה.



התקנה עם חגורת הרכב (רצועת מותניים) ורצועת עיגון עליונה.



התקנה עם חגורת הרכב (רצועת הכתפיים ומותניים) ורצועת עיגון עליונה.



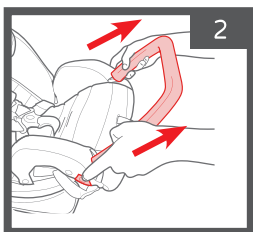
התקנה עם רצועות הלאטש'ים ורצועת עיגון עליונה - עד 20 ק"ג בלבד!

- אין להשתמש בפגוש מונע התהפכות במצב עם כיוון הנסיעה.
- יש למקם את כיסא הבטיחות במושב האחורי עם כיוון הנסיעה.
- יש לוודא כי רצועות הלאטש'ים או חגורת הרכב עוברת דרך מעבר החגורה עם כיוון הנסיעה, המסומן בכתום.

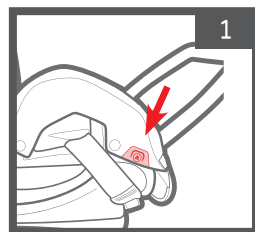
- יש להדק היטב את כיסא הבטיחות למושב הרכב. יש להזיז את כיסא הבטיחות מצד לצד ולבדוק שהוא לא זז יותר מ-2.5 ס"מ ממקומו.
- יש לחבר ולהדק את רצועות העיגון העליונה.
- רצועות הכתפיים צריכות להיות בגובה כתפי הילד או מעט מעליו, ואבזם החזה בגובה בית השחי.
- על פי המלצותיה של האקדמיה הפדיאטרית: * יש להושיב תינוק עד גיל שנתיים נגד כיוון הנסיעה, או עד הגיעו לגובה ולמשקל המקסימלי המיועד לישיבה נגד כיוון הנסיעה.
- * יש להשתמש בכיסא במצב כיסא בטיחות הכולל חגירה של הילד עם רצועות הכיסא מאוחר ככל האפשר, עד הגיעו לגובה ולמשקל המקסימלי המיועד לחגירה באמצעות הכיסא.
- אין להשתמש בכיסוי רצועות הבטיחות לילדים מעל 18 ק"ג.

התקנת עם כיוון הנסיעה מ- 10 ק"ג ועד 20 ק"ג - באמצעות לאטש'ים:

אזהרה: אין להתקין בשיטה זו לילד השוקל יותר מ- 20 ק"ג!
אזהרה: יש להסיר את הפגוש לפני התקנה במצב עם כיוון הנסיעה.
 יש להשתמש בפגוש מונע התהפכות בהתקנה במצב נגד כיוון הנסיעה בלבד.

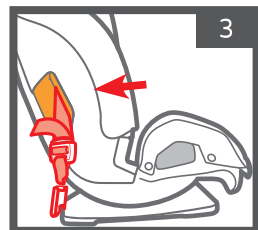


כעת משוך את הפגוש החוצה תוך כדי לחיצה על לחצני השחרור.

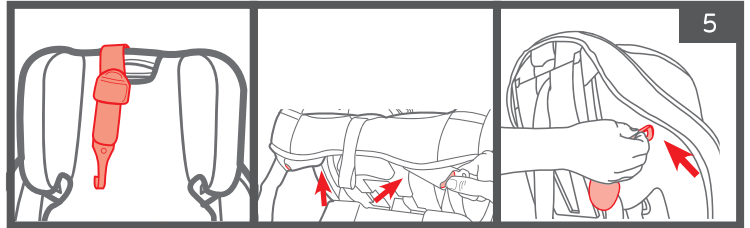
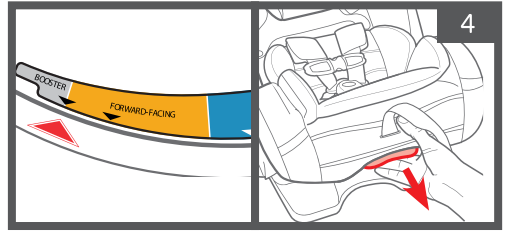


תחילה יש להסיר את פגוש מונע התהפכות מכיסא הבטיחות. יש ללחוץ על לחצני השחרור המסומנים משני צידי הכיסא.

יש לוודא כי רצועות הלאטש'ים עוברות דרך מעבר החגורה במצב עם כיוון הנסיעה המסומן בכתום. במידה וצריך לשנות ראה סעיף הזזת לאטש'ים עמ' 26.

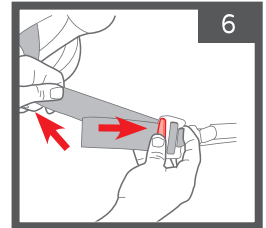


לכיסא הבטיחות שני מצבי ישיבה עם כיוון הנסיעה. יש למקם את הכיסא ולבחור באחד מהמצבים.

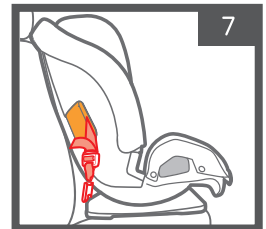


שחרר את רצועת הלאטש'ים ואת רצועת עיגון עליונה ממקום אחסון, לחץ על הכפתור האדום במחבר והסר את רצועת הלאטש'ים ממקום אחסונה. שחרר והנח את הרצועת העיגון העליונה בקדמת המושב.

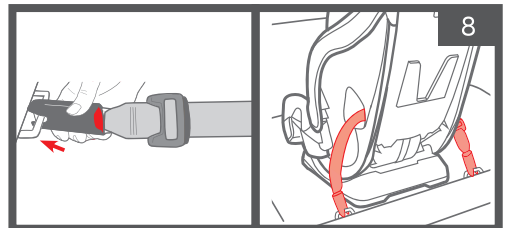
להתקנה קלה יותר, הרחב את רצועת הלאטש' לאורך המרבי שלה על ידי לחיצה על הלחצן האפור ומשיכה של הרצועה.



הנח את כיסא הבטיחות עם כיוון הנסיעה במושב האחורי של הרכב. בסיס הכיסא צריך להיות ישר ככל האפשר על מושב הרכב, יש לדחוף את הכיסא אחורה ולוודא כי משענת הכיסא נוגעת בגב מושב הרכב. מרכז את כיסא הבטיחות בין שני עוגני הלאטש'ים התחתונים.

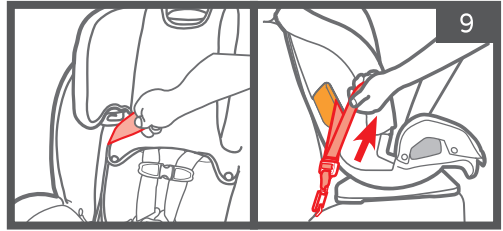


חבר את מחברי רצועות הלאטש'ים לעוגני הלאטש'ים התחתונים ברכב. יש לוודא כי הרצועות אינן מסובבות או מפותלות.

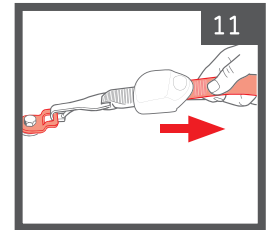
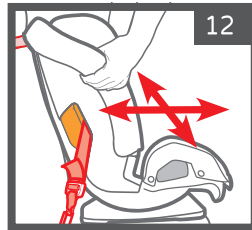
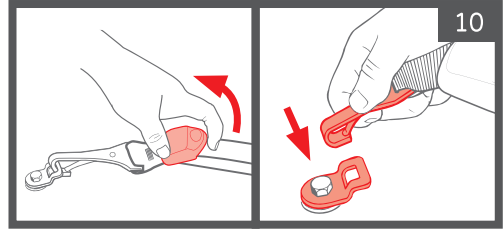


הדק את רצועת הלאטש'. לחץ בחוזקה במרכז כיסא הבטיחות תוך הידוק רצועת הלאטש'.

לתשומת ליבך: עבור הידוק קל יותר, ייתכן שיהיה עליך למשוך את קצה רצועת הלאטש' דרך מעבר החגורה (כמתואר באיור).



חבר את רצועת העיגון העליונה. הרחב את רצועת העיגון העליונה על ידי לחיצה על הלולאה ומשיכת הרצועה. לאחר מכן חבר את הרצועה לוו העגינה המתאים לה (עיין במדריך הרכב לגבי המיקום המדויק של וו העגינה).



יש לבדוק את רמת ההידוק.

הדק את רצועת העיגון העליונה.

תפוס בצידי כיסא הבטיחות המותקן עם הלאטש'ים והזז את מושב הבטיחות מצד לצד, קדימה ואחורה. וודא שמרחב התנועה של הכיסא אינו עולה על 2.5 ס"מ.

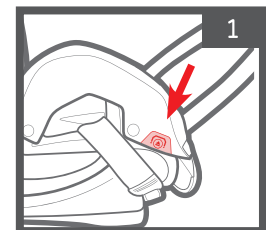
יש לוודא שהרצועה מתוחה יש אינה משוחררת.

עבור כעת לעמ' 22 - לפרק חגירת הילד בכיסא הבטיחות- באמצעות רצועות הבטיחות

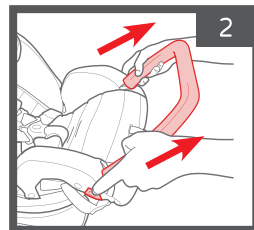
התקנת עם כיוון הנסיעה מ- 10 ק"ג ועד 30 ק"ג - באמצעות חגורת הרכב:

אזהרה: יש להסיר את הפגוש לפני התקנה במצב עם כיוון הנסיעה. יש להשתמש בפגוש מונע התהפכות בהתקנה במצב נגד כיוון הנסיעה בלבד.

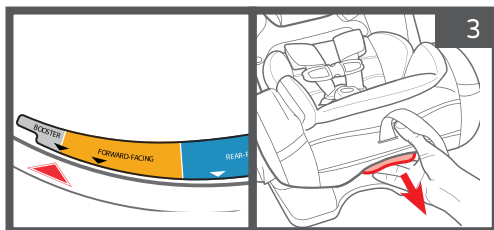
תחילה יש להסיר את פגוש מונע התהפכות מכיסא הבטיחות. יש ללחוץ על לחצני השחרור המסומנים משני צידי הכיסא.



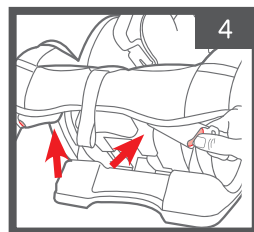
כעת משוך את הפגוש החוצה תוך כדי לחיצה על לחצני השחרור.



לכיסא הבטיחות שני מצבי ישיבה עם כיוון הנסיעה. יש למקם את הכיסא ולבחור באחד מהמצבים.



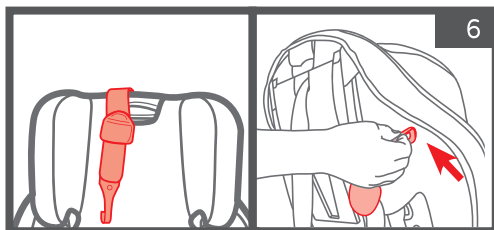
אחסון רצועות לאטש'ים. יש לחבר את מחברי רצועות הלאטש'ים אל מקומם בחזית הכיסא (כמתואר באיור) ולוודא שהרצועות מתוחות.



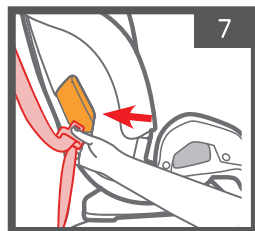
הנח את כיסא הבטיחות עם כיוון הנסיעה במושב האחורי של הרכב. בסיס הכיסא צריך להיות ישר ככל האפשר על מושב הרכב, יש לדחוף את הכיסא אחורה ולוודא כי משענת הכיסא נוגעת בגב מושב הרכב. מרכז את כיסא הבטיחות בין שני עוגני הלאטש'ים התחתונים.



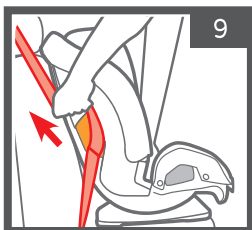
שחרר את רצועת העיגון העליונה מווי האיחסון. הנח את הרצועה בקדמת המושב.



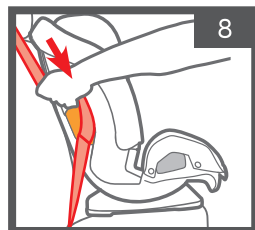
השחל את חגורת הרכב דרך המעבר הכתום במצב עם כיוון הנסיעה ולאחר מכן יש לחגור אותה. חגורת הבטיחות צריכה להיות ישרה ולא מסובבת או מפותלת.



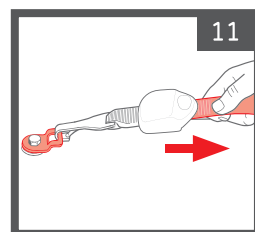
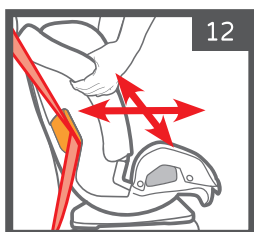
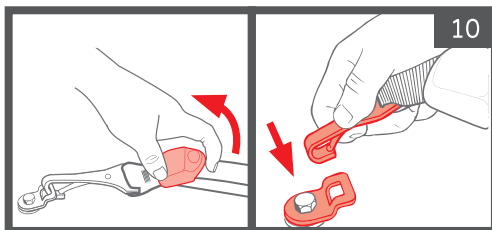
הדק את חגורת הבטיחות של הרכב. לחץ בחוזקה במרכז כיסא הבטיחות וביד השניה משוך בחגורת הכתפיים כדי להדק את הכיסא.



חגור את חגורת הבטיחות של הרכב עד הישמע קליק הנעילה.



חבר את רצועת העיגון העליונה. הרחב את רצועת העיגון העליונה על ידי לחיצה על הלולאה ומשיכת הרצועה. לאחר מכן חבר את הרצועה לוו העגינה המתאים לה (עיין במדריך הרכב לגבי המיקום המדויק של וו העגינה).



יש לבדוק את רמת ההידוק. תפוס בצידי כיסא הבטיחות בסמוך למעבר החגורה והזז את מושב הבטיחות מצד לצד, קדימה ואחורה. וודא שמרחב התנועה של הכיסא אינו עולה על 2.5 ס"מ.

הדק את רצועת העיגון העליונה. יש לוודא שהרצועה מתוחה אינה משוחררת.

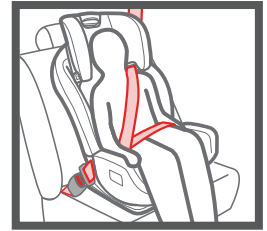
עבור כעת לעמ' 22 - לפרק חגירת הילד בכיסא הבטיחות- באמצעות רצועות הבטיחות

אזהרה: יש להשתמש תמיד בחגורת המותניים וחגורת הכתף! אזהרה: על הבוסטר להיות מותקן עם כיוון הנסיעה במושב האחורי.

לפני התקנת הבוסטר עם כיוון הנסיעה יש לוודא שילדך עונה על הדרישות הבאות:
משקל 18.1 ק"ג עד 45 ק"ג | ילד מעל גיל 4 | גובה 110.1-145 ס"מ

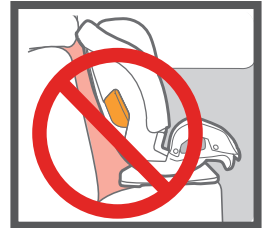


אין להשתמש בחגורת מותניים בלבד.



חובה להשתמש בחגורת כתפיים ומותניים.

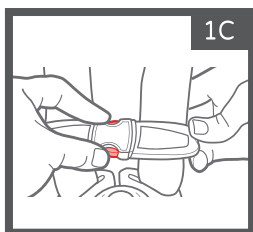
יש לוודא כי הבוסטר הדוק למושב הרכב, ומשענת הראש לא יוצרת רווח בין מושב הרכב למושב הבוסטר. יש לוודא שהבוסטר לא עובר בגודלו את מושב הרכב.



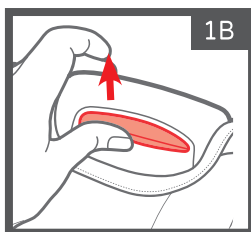
- חובה למקם את כיסא הבטיחות במושב האחורי עם כיוון הנסיעה.
- יש לוודא כי חגורות הבטיחות ישרות ואינן מסובבות ומונחות ישר על גוף ילדכם.
- יש לוודא כי חגורת המותניים ממוקמת מתחת לגובה הירכיים ומהודקת, ועוברת מאחורי משענת היידיים דרך מעבר החגורה המסומן עם תווית אפורה.
- יש לוודא כי חגורת הכתפיים מונחת על הכתפיים, במרכז בין הצוואר לקצה הכתפיים. לעולם אין להשתמש בחגורת מותניים בלבד.
- אין לחגור את חגורת הכתפיים כשהיא ממוקמת מתחת לזרוע ילדכם או מאחורי הגב.
- יש לוודא שהילד יושב יציב בבוסטר, ולא מחליק ממושב הכיסא.
- אין למקם את חגורת הרכב מעל משענת הידיים.
- אין להשתמש בבוסטר במידה וילדכם לא מסוגל לשבת רגוע עם חגורות הרכב מבלי למשוך אותם או לערער את בטיחותם.

אזהרה: יש להשתמש תמיד בחגורת מותניים וחגורת כתפיים.

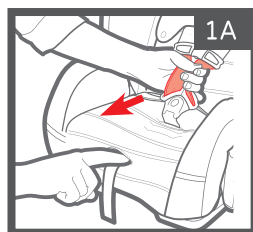
1. אחסון רצועות הבטיחות.



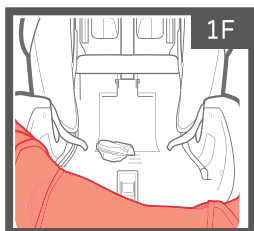
שחרר את אבזם החזה
מנעילה (C).



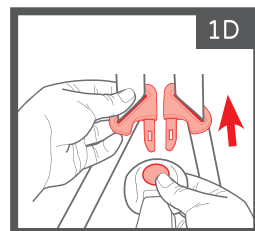
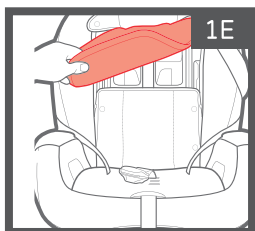
הרם את משענת הראש
למצב הגבוה ביותר (B).



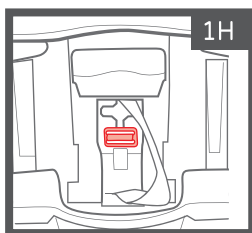
תחילה שחרר את רצועות
הכתפיים עד למקסימום (A).



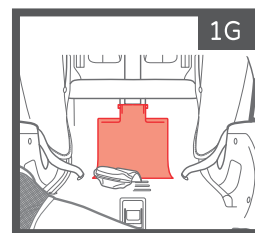
הסר את הריפוד במושב התחתון (E,F).



שחרר את אבזם
המפשעה מנעילה (D).

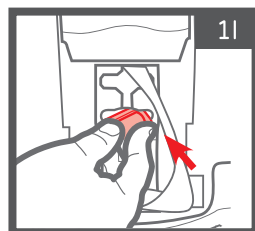


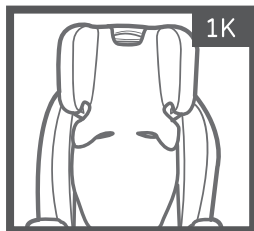
שחרר את האבזם משלדת הכיסא. הטה
את הכיסא ואתר את לוחית המתכת.



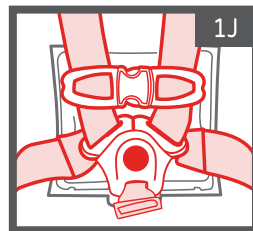
חשוף את דלת תא אחסון
הרצועות.

סובב את לוחית המתכת והעבר אותה דרך
שלדת הכיסא. בקדמת הכיסא יש למשוך את
האבזם כלפי חוץ.



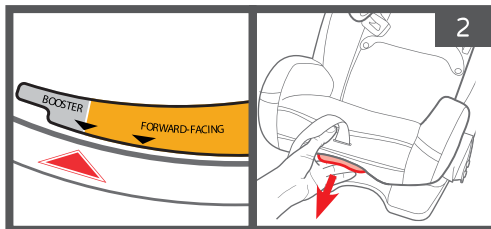


כעת החזר את ריפוד כיסא הבטיחות ומקם את משענת הראש בגובה המתאים לילדך.

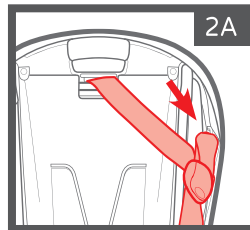
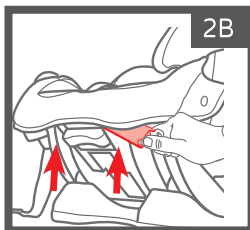


מקם את רצועות הבטיחות, אבזם החזה ולשונות האבזם בתוך תא האחסון וסגור את דלת התא.

יש למקם את הכיסא במצב בוסטר, המנח הזקוף ביותר.

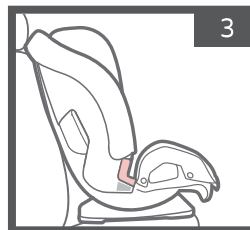


Baby Jogger מאפשרת לאבטח את התקנת הבוסטר באמצעות לאטש'ים. יש לוודא תמיד כי הילד חגור באמצעות חגורת כתפיים ומותניים של הרכב. יש לוודא לפני שימוש כי מחברי הלאטש'ים אינם מפריעים לחגורות הרכב.



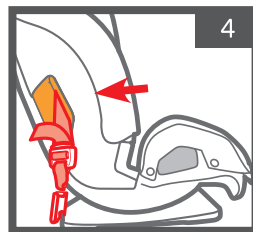
ניתן להשתמש בלאטש'ים במצב בוסטר עד משקל של 45 ק"ג. במידה ורצועות הלאטש'ים מפריעות, או במיקום הכיסא אין מחברי לאטש'ים יש לאחסן את רצועות הלאטש'ים (כמתואר באיורים 2A, 2B).

נח את הבוסטר על המושב האחורי של הרכב במצב עם כיוון הנסיעה. יש לוודא לפני ההתקנה כי הרכב מצויד בחגורת כתפיים ומותניים. בסיס הבוסטר צריך לשבת ישר ככל האפשר על מושב הרכב.

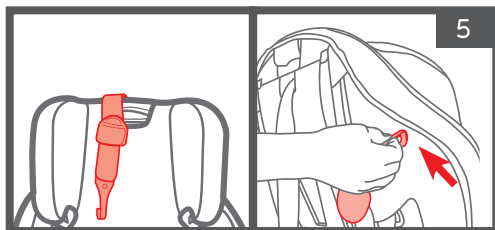


במידה ואיך משתמש בלאטש'ים - יש לאחסנם, ולדלג לסעיף 10, עמ' 22 בחוברת.

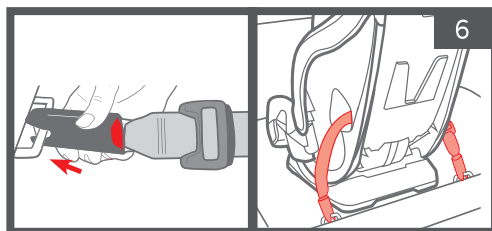
יש לוודא כי רצועת הלאטש'ים עוברת דרך מעבר החגורה במצב עם כיוון הנסיעה, המסומן בכתום. במידה ולא, יש לעיין בסעיף "הזזת רצועות הלאטש'ים עמ' 24.



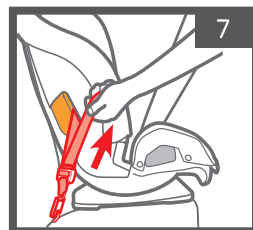
שחרר את רצועת העיגון העליונה מוו האיחסון. הנח את הרצועה בקדמת המושב.



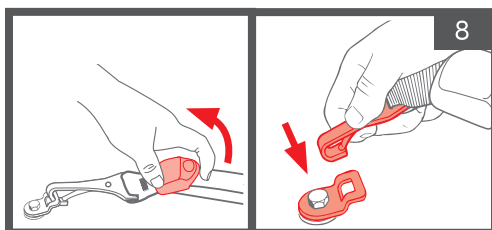
חבר את רצועות הלאטש'ים לעוגני הלאטש'ים התחתונים ברכב. יש לוודא כי הרצועות ישרות ואינן מסובבות.



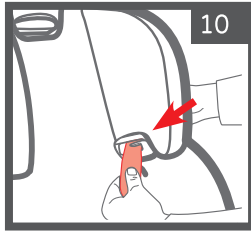
יש לוודא כי רצועות הלאטש'ים מהודקות.



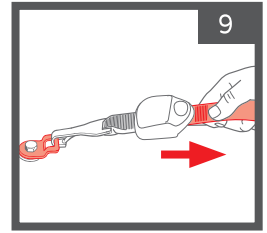
חבר את רצועת העיגון העליונה. הרחב את רצועת העיגון העליונה על ידי הרמת הכפתור וחבר את הרצועה לוו העגינה המתאים לה (עיין במדריך הרכב לגבי המיקום המדויק של וו העגינה).



העבר את חגורת הבטיחות דרך מעבר החגורה במשענת הראש.



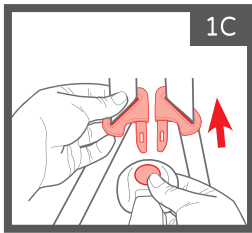
יש להדק את רצועת העיגון העליונה, ולוודא שהרצועה מתוחה ואינה משוחררת.



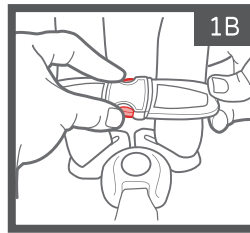
עבור כעת לעמ' 25 - לפרק חגירת הילד בבוסטר- באמצעות חגורת הבטיחות של הרכב.

חגירת הילד בכיסא באמצעות רצועות הבטיחות - בעלות 5 נקודות חגירה:

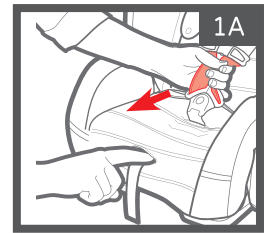
1. הרחבת רצועות הבטיחות.



פתח את אבזם המפשעה. הנח את הרצועות בשני צידי המושב.



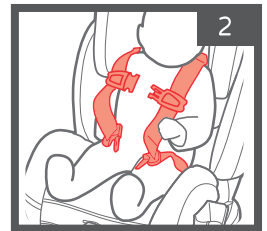
פתח את אבזם החזה.



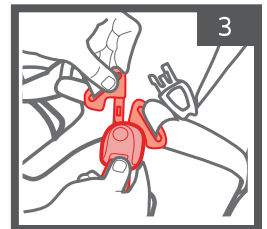
לחץ על ידית שחריר הרצועות, ביד השניה משוך את הרצועות באזור של אבזם נעילת החזה.

הנח את הילד במושב. וודא שהילד יושב ישר וגבו מיושר על משענת הכיסא.

לתשומת ליבך: אין להשתמש עם מעילים ושמיות מתחת לרצועות הבטיחות הם עלולים להוות סכנה בכך שהרצועה לא תהיה מהודקת היטב על ילדך, אם יש צורך, הנח שמיכה על ילדך מעל הרצועות.

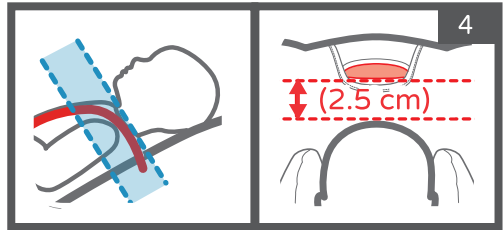


מקם את רצועות הבטיחות מעל כתפי הילד ונעל באמצעות האבזם. כאשר הלשוניות מחוברות היטב יישמע "קליק" הנעילה. משוך בחוזקה את האבזם על מנת לוודא שנעול היטב. יש לוודא שרצועות הבטיחות ממוקמות בגובה המתאים.



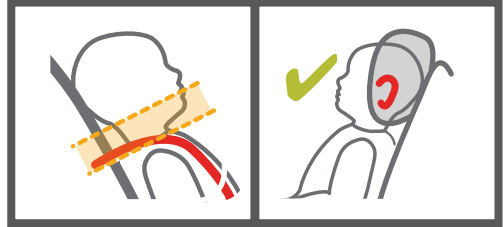
נגד כיוון הנסיעה:

- רצועות הכתפיים צריכות להיות בגובה כתפי הילד או מעט מתחתן.
- ראשו של הילד חייב להיות ממוקם לפחות 2.5 ס"מ מתחת לידית כיוון משענת הראש/ כיוון רצועות.



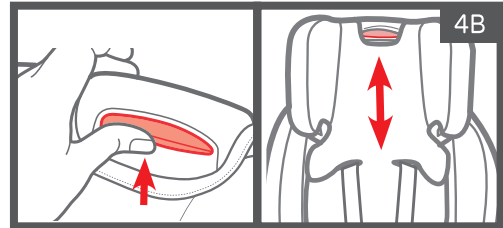
עם כיוון הנסיעה:

- רצועות הכתפיים צריכות להיות בגובה כתפי הילד או מעט מעליהן.
- גובה אזני הילד צריך להיות במקביל לחלק העליון של משענת הראש.

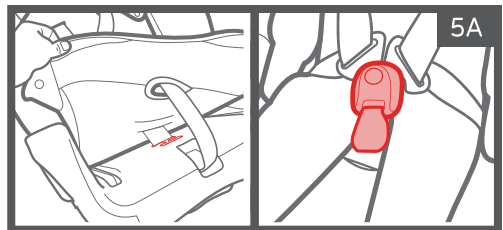


כיוון גובה משענת הראש וידית כיוון רצועות הבטיחות.

כדי להרים או להנמיך את גובה משענת הראש וידית כיוון רצועות הבטיחות, לחץ על ידית ההתאמה והזז את משענת הראש עבור הגובה הרצוי לרצועות הבטיחות.

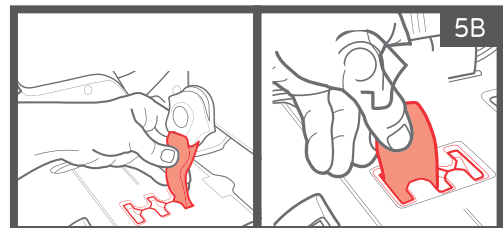


בדוק את מיקום אבזם המפשעה. יש לוודא שאבזם רצועת המפשעה עובר דרך החריץ הקרוב ככל האפשר לילד מבלי להיות מתחתיו. להתאמת המיקום הנכון לאבזם המפשעה יש להרים את הריפוד במושב הכיסא ולחשוף את חריץ האבזם.

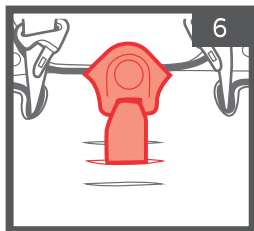


במידה והאבזם ממוקם בחריץ הנכון יש לדלג לסעיף 7 עמ' 24.

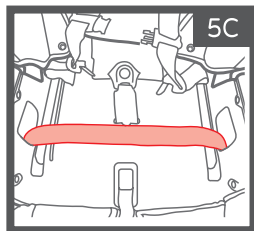
סובב את רצועת האבזם לצד והשחל לחריץ הרצוי. יש לוודא כי רצועת האבזם עוברת דרך אחד משלושת המיקומים.



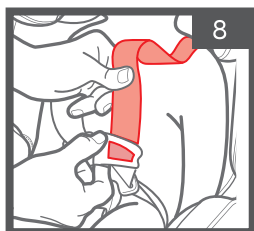
החזר את ריפוד המושב, ובדוק כי האבזם עובר דרך אותו חריץ בריפוד המושב ובשלדת הכיסא.



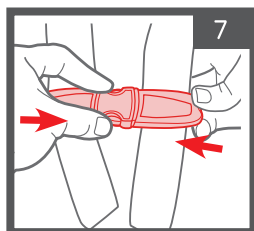
יש לוודא כי רצועת הלאטש'ים ממוקמת בקדמת רצועת האבזם.



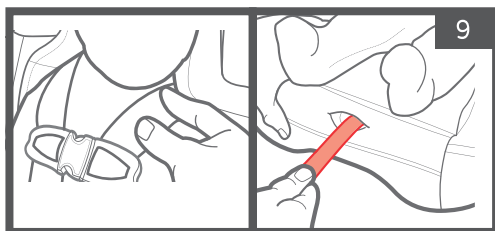
משוך את יתרת הרצועה מרצועות המותניים תוך דחיפת רצועות החזה כלפי מטה. חזור על הפעולה גם בצד השני.



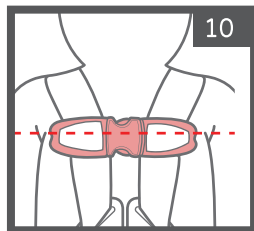
סגור את אבזם החזה. עד הישמע "קליק" הנעילה כאשר האבזם סגור.



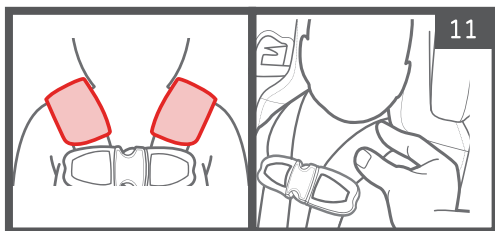
הדק את רצועות הכתפיים על ידי משיכה ברצועת כיוונון הרצועה. במידה ואי אפשר לצבוט את רצועות הכתפיים, הרצועות הדוקות מספיק, יש לשים לב שהן לא רפויות ונמצאות בקו ישר, לא לוחצות על ילדך או גורמות לו אי נעימות.



מקם את אבזם החזה בקו חזה הילד, בקו בית השחי ולא מעליו או מתחתיו.

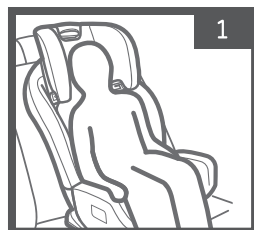


יש לחזור ולוודא שהרצועות הדוקות, במידת הצורך יש להדק שוב. **לתשומת ליבך:** אין להשתמש בכיסוי הרצועות לילד השוקל מעל 18 ק"ג.

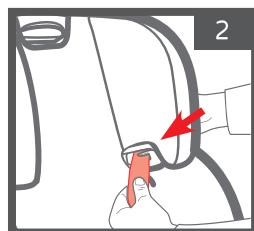


אזהרה: יש תמיד להשתמש בחגורת המותניים וחגורת הכתפיים!

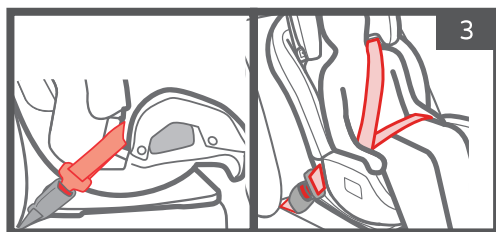
הנח את הילד במושב הבוסטר.
וודא שהילד יושב זקוף וישר.



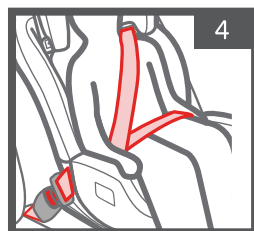
השחל את חגורת הבטיחות דרך
מעבר חגורת הבוסטר במשענת
הראש.



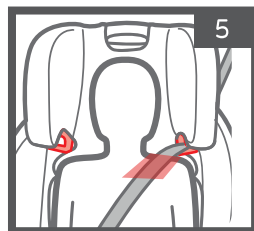
חגור את חגורת הבטיחות של הרכב.
יש לוודא כי חגורת המותניים עוברת
מאחורי משענות היד בשני הצדדים. יש
לוודא כי חגורת המותניים והכתפיים
מונחות במעבר החגורה של הבוסטר
בצידי המושב.



יש למשוך את חגורת הכתפיים ולהדק את חגורת
הבטיחות על גופו של הילד. יש לוודא כי חגורת
המותניים ממוקמת מתחת לגובה הירכיים של ילדך.

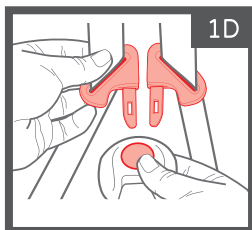
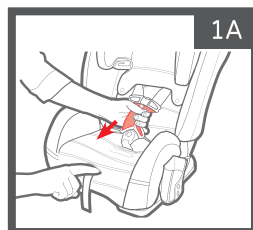


יש לוודא כי חגורת הכתפיים ממוקמת במרכז כתפי ילדך, בין
הצוואר לקצה הכתפיים. הרמה או הורדה של משענת הראש
תשנה את מיקום חגורת הכתפיים למיקום הנכון על כתפי הילד.

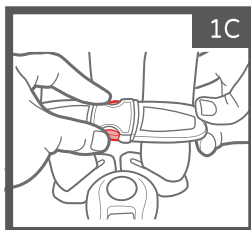


הזזת רצועות הלאטש'ים ממצב למצב (עם ונגד כיוון הנסיעה):

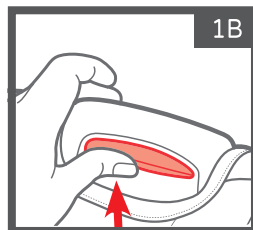
הזזת רצועת הלאטש' - תחילה יש לעשות את הפעולות הבאות:
הרחב את רצועות הבטיחות.



פתח את אבזם המפשעה.

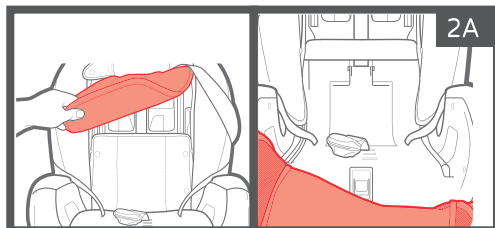


פתח את אבזם החזה.

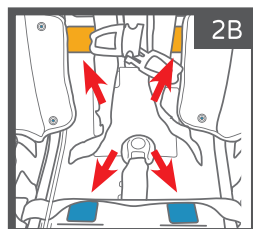


הרם את משענת הראש למצב הגבוה ביותר.

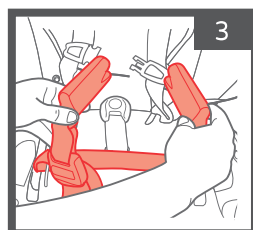
יש להסיר את הריפוד התחתון ולחשוף את רצועות הלאטש'ים.



יש לשים לב שהתניות כחולות והכתומות בחלקים העליונים והתחתונים של עוגני הלאטש'ים התחתונים ממוקמים במקומם (כמתואר באיור).



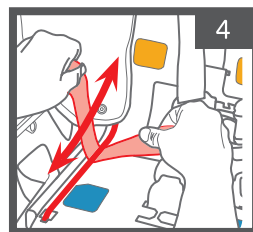
משוך את מחברי הלאטש'ים מחוץ למעבר רצועת הלאטש' לכיוון מרכז מושב הכיסא.



החלק את כל רצועת הלאטש' לאורך הפנל, והזז אותה למעבר הרצוי.

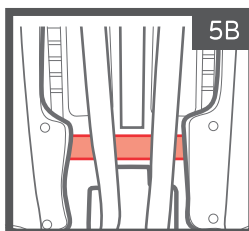
נגד כיוון הנסיעה: הזז את רצועת הלאטש' כלפי מטה לעבר המעבר המסומן בכחול בתחתית עוגני הלאטש'ים התחתונים.

עם כיוון הנסיעה: הזז את רצועת הלאטש' כלפי מעלה לעבר המעבר המסומן בכתום בחלק העליון של עוגני הלאטש'ים התחתונים.

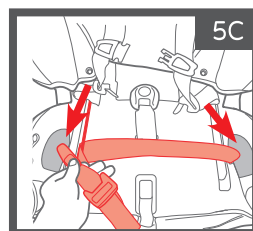
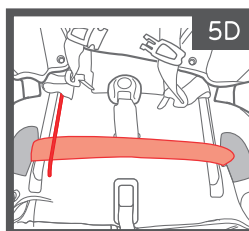


קעת הכנס את מחברי הלאטש'ים דרך המעבר הרצוי בשני צידי הכיסא.

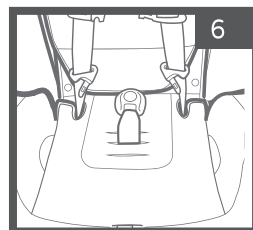
עם כיוון הנסיעה. יש לוודא שרצועת הלאטש' נמצאת **מאחורי רצועת הבטיחות**, יש לוודא שרצועת הלאטש' ישרה ולא מסובבת או מפותלת (A,B).



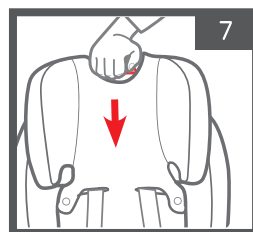
נגד כיוון הנסיעה. יש לוודא שרצועת הלאטש' נמצאת **בקדמת רצועת האבזם**, יש לוודא שרצועת הלאטש' ישרה ולא מסובבת או מפותלת (C,D).



החזר את כיסוי הריפוד למקומו.



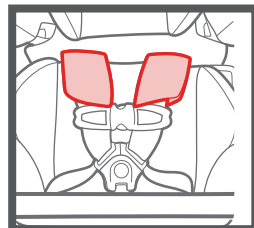
יש לכוון מחדש את משענת הראש לגובה המתאים לילדך.



תוספות (בחלק מהדגמים):

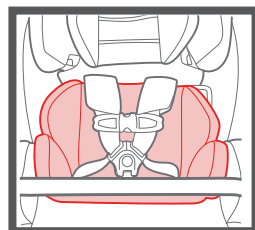
כיסוי רצועות -

יש לוודא שכיסוי הרצועות אינו מפריע למיקום אבזם החזה בקו בית השחי. כדי להסירם יש לפתוח את רצועות הסקוץ'. **אין להשתמש בכיסוי הרצועות לילד השוקל מעל 18 ק"ג.** כדי להסירם יש לפתוח את רצועות הסקוץ'.



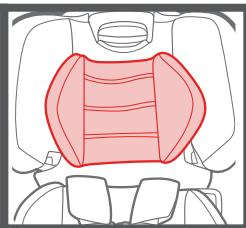
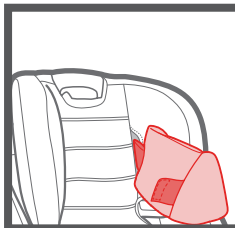
כרית תומכת גוף -

יש להשתמש רק במצב של **נגד כיוון הנסיעה**. חובה להשתמש בכרית כאשר הכתפיים של ילדך נמצאות מתחת לגובה רצועות הכתפיים. לעולם אל תאפשר לריפוד הפנימי להתקפל מתחת ילדך. על מנת להסיר את הריפוד, יש לפתוח את האבזם ולמשוך את הריפוד כלפי חוץ.



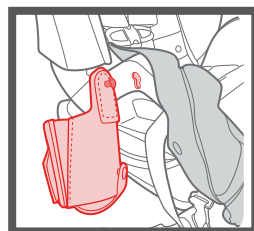
כרית תומכת ראש -

כדי לחבר את הכרית יש להשחיל את רצועות התמיכה דרך משענת הראש ולהדק את רצועות הסקוץ'. כדי להסיר, יש לפתוח את רצועות הסקוץ' ולמשוך את הכרית דרך משענת הראש.



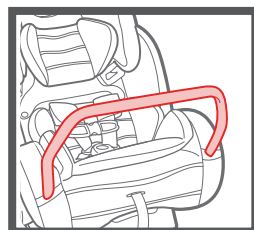
מחזיק כוסות -

כדי לחבר את המחזיק הכוסות יש להתאים את הלשונית לחריץ במשענת היד ולהחליק אותו כלפי מטה. ייתכן ותצטרך להזיז את כיסוי משענת היד בכדי לאתר את החריץ. מחזיק הכוסות יכול להיות מותקן משני צידי הכיסא לבחירתך.



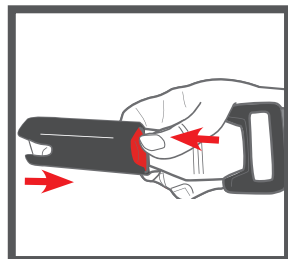
פגוש מונע התהפכות -

לתשומת ליבך! יש להשתמש בפגוש מונע התהפכות רק בהתקנה במצב **נגד כיוון הנסיעה**. לעולם אין להתשמש בפגוש במצב עם כיוון הנסיעה.

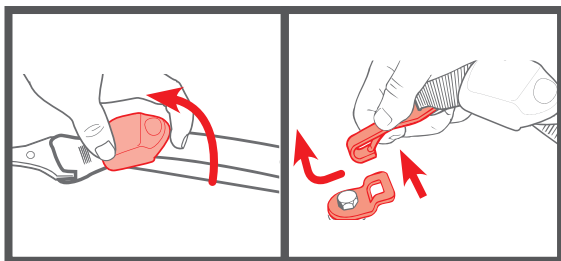


פתיחת רצועות הלאטש'ים ורצועת עיגון עליונה (Tether):

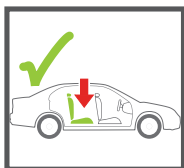
על מנת לשחרר את מחברי הלאטש'ים יש ללחוץ על הכפתור האדום ולמשוך אותם החוצה.



על מנת לשחרר את רצועת העיגון העליונה יש להרים את הלחצן, יש ללחוץ ולהחזיק את פתח התפס כדי לשחרר את הוו. לחץ והרים את המחבר ומשוך החוצה מעוגן המושב.



מיקום כיסא הבטיחות ברכב:



מומלץ למקם את כיסא הבטיחות במושב אחורי עד גיל 12.



אין להתקין את כיסא הבטיחות במושב רכב עם כרית אייר פעילה.



במצב בוסטר חובה לחגור בחגורת כתפיים ומותניים. אין להשתמש רק בחגורת מותניים.



אין להתקין את הכיסא במושב רכב צידי או מושב רכב הפונה נגד כיוון הנסיעה.

קליפ נועל החגורה:

סעיף זה רלוונטי רק לרכבים בהם אבזם המתכת של חגורת הבטיחות רופף ונע בחופשיות על החגורה ובמידה וחגורת הבטיחות היא מסוג ELR (עיין במדריך הרכב לגבי סוג החגורה).

אזהרה: שימוש לא נכון בנועל החגורה פוגע בבטיחות ילדך.

אזהרה: בהסרת רצועות הבטיחות יש להסיר גם את נועל החגורה.

אזהרה: אין להשתמש בנועל החגורה כתפס מקצר לרצועת

הבטיחות.

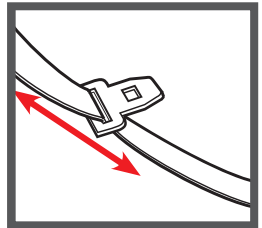
יש לוודא שנועל החגורה מחובר כראוי לחגורת הרכב ושהוא נע בחופשיות בחריץ המיועד לו.

חלק זה נועל את חגורת הבטיחות של הרכב.

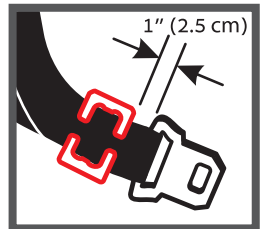


נועל החגורה

כאשר אבזם המתכת נע על חגורת הבטיחות בחופשיות ואינו יכול להחזיק בעצמו את החגורה שלא תהיה רפויה יש צורך בקליפ נועל חגורה.



השחל את קליפ נועל החגורה על חגורת הבטיחות ומקם 2.5 ס"מ מעל הלשונית. יש לחגור מחדש את חגורת הבטיחות. משוך את חגורת הבטיחות למתיחה תוך כדי דחיפת המושב, צבט את שתי הרצועות, בדוק כי החגורות לא משוחררות, אם החגורה משתחררת או מתארכת, חזור על התהליך. **לתשומת ליבך:** במידה ומשתמשים בלוחית נעילה אין צורך להשתמש בקליפ נועל החגורה.



ניקוי הריפוד והסרתו:

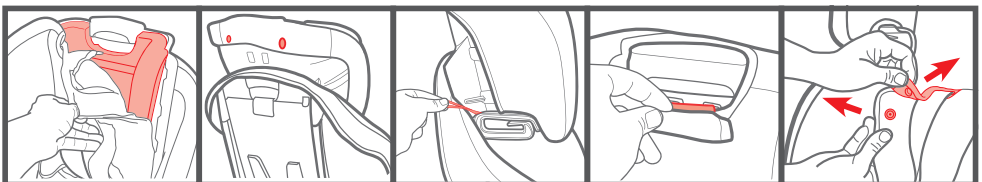
אזהרה: אין להשתמש בכיסא הבטיחות ללא ריפוד המותקן בהתאם.

שים לב להוראות הכביסה המופיעות על גבי התגית של ריפוד מושב הבטיחות.

ריפוד משענת הראש

ניתן לנגב בעזרת מטלית לחה, מים קרים וסבון עדין.

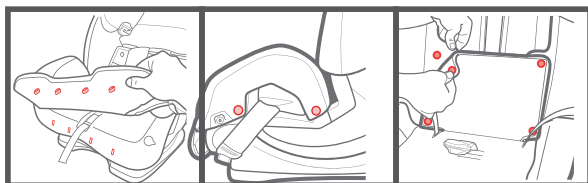
במקרה הצורך ניתן להסיר את הריפוד על מנת לכבסו.



- על מנת להסיר את הריפוד יש לפתוח את האבזמים של הריפוד ולמשוך את רצועות הבטיחות כלפי חוץ.
- משוך את לוחית הפלסטיק דרך החריץ בסמוך לידיית הכיוון.
- הסר את הרצועות האלסטיות מהלולאות בצידי משענת הראש.
- שחרר את שתי רצועות הסקוצ' מאחורי משענת הראש.
- משוך את ריפוד משענת הראש כלפי חוץ.
- ניתן לכבס את הריפוד במכונת כביסה, במים קרים ובתוכנית עדינה. אין ליבש במיבש כביסה, אין להשתמש בחומרי הלבנה.
- כדי להחזיר את הריפוד, יש לחזור על כל השלבים בסדר הפוך.

ריפוד המושב התחתון

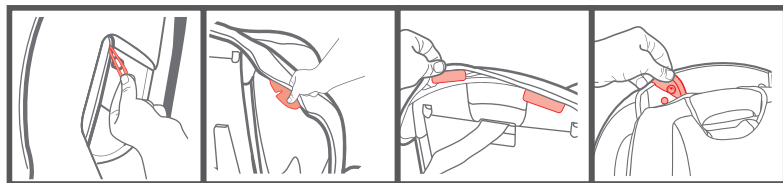
ניתן לנגב בעזרת מטלית לחה, מים קרים וסבון עדין.
במקרה הצורך ניתן להסיר את הריפוד על מנת לכבסו.



- על מנת להסיר את הריפוד יש לשחרר אותו מריפוד הצד.
- שחרר את שתי רצועות הסקוצ' ממשענת היד בשני הצדדים.
- פתח את ארבעת האבזמים בקדמת שלדת הכיסא והרם את ריפוד המושב.
- ניתן לכבס את הריפוד במכונת כביסה, במים קרים ובתוכנית עדינה. אין ליבש במיבש כביסה, אין להשתמש בחומרי הלבנה.
- כדי להחזיר את הריפוד, יש לחזור על כל השלבים בסדר הפוך.

ריפוד צד

ניתן לנגב בעזרת מטלית לחה, מים קרים וסבון עדין.
במקרה הצורך ניתן להסיר את הריפוד על מנת לכבסו.



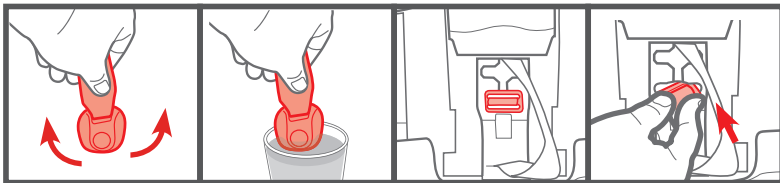
- על מנת להסיר את הריפוד יש להרויד את משענת הראש למצב נמוך ולשחרר את האבזמים של הריפוד בגב הכיסא.

- משוך כלפי חוץ את לוחית הפלסטיק מגב הכיסא ומצידי הכיסא.
- יש לפתוח את הרצועות האלסטיות מהלולאות במעבר החגורה במצב עם כיוון הנסיעה.
- משוך את הריפוד כלפי חוץ.
- ניתן לכבס את הריפוד במכונת כביסה, במים קרים ובתוכנית עדינה. אין ליבש במיבש כביסה, אין להשתמש בחומרי הלבנה.
- כדי להחזיר את הריפוד, יש לחזור על כל השלבים בסדר הפוך.

ניקוי שלדת הכיסא והאבזם:

אזהרה: יש לבדוק ולנקות את האבזם מעת לעת על מנת למנוע הצטברות לכלוך ואבק העלולים להפריע לחגירה כהלכה.

הטה את הכיסא, ואתר את לוחית הנעילה בתחתית הכיסא. סובב אותה ומשוך את אבזם הבטיחות החוצה (כמתואר באיור).



- הכן כוס עם מים חמים, טבול את האבזם בתוכה ותוך כדי כך לחץ מספר פעמים על כפתור האדום כשהוא טבול במים.
- **אין לטבול את הרצועות במים.** • אין להשתמש בסבון או בחומרי הלבנה. אין לשמן את האבזם, נער את האבזם משאריות המים והנח לו להתייבש באויר הפתוח, חזור על פעולות לפי הצורך, על האבזם להנעל בנקישה.
 - חבר שוב את רצועת המפשעה לאותו חריץ שהיה לפני ההוצאה, משוך ווודא את פעילות התקינה של האבזם לפני השימוש.
 - ניקוי שלדת כיסא הבטיחות:
 - ניתן לנגב בעזרת מטלית לחה, מים חמימים וסבון עדין, אין להשתמש בחומרי הלבנה.

ניקוי רצועות בטיחות ורצועות לאטש'ים:

את רצועות הבטיחות ורצועות הלאטש'ים ניתן לנקות בעזרת מטלית לחה וסבון עדין. אין לטבול אותן במים ואין להשתמש בחומרי הלבנה. יש לוודא שהרצועות יבשות לחלוטין לפני השימוש, אם רצועות הבטיחות או רצועות הלאטש'ים מלוכלכות מאוד או בלויות, חייבים להחליפן.

שימוש במטוסים:

כיסא בטיחות מדגם זה מתאים לשימוש במטוסים, אך יש להיוועץ בחברת התעופה. השימוש במושב מטוס הפונה לכיוון הנסיעה בלבד, יש להתקין את כיסא הבטיחות באותו האופן שיש להתקינו ברכב עם כיוון הנסיעה או נגד כיוון הנסיעה.

חובה לחנור את הילד עם רצועות הבטיחות של הכיסא (כלומר שימוש במצב כיסא הבטיחות מתאים לילדים מגיל לידה עד 30 ק"ג).

אין להשתמש ברצועת עיגון עליונה, אין להשתמש במצב בוסטר, מאחר ובמטוסים אין חגורת כתפיים.

