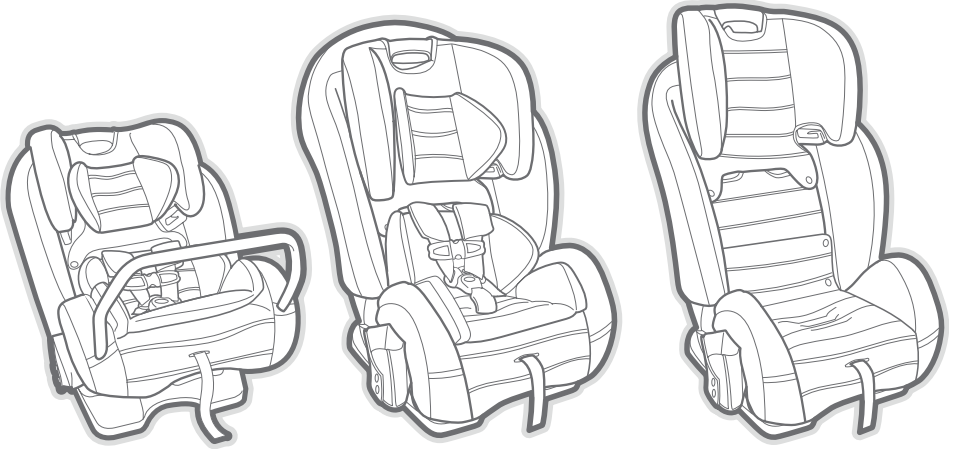


baby jogger®

كرسي السلامة - City View™

تعليمات للاستخدام والعلاج



تسويق بواسطة **دافرون**

الشركة المصنعة: نيويل Newell Brands Baby Jogger USA بلد المنشأ: الصين

اسم الموديل من الشركة المصنعة: City View™

المستورد: دافرون للاستيراد والتصدير المحدودة ، المنطقة الصناعية جولس

تاجر معتمد: 511345241 هاتف: 04-9966333 www.davron.co.il

هام: احتفظ بها للاستخدام في المستقبل قراءة بعناية!

يرجى قراءة التعليمات التالية بعناية قبل استخدام ،
واحتفظ بها كمرجع في المستقبل.
الفشل في الامتثال لهذه الأحكام قد يعرض الطفل للخطر.

تحذير: مخصص من الولادة إلى 45 كجم
من الولادة إلى 18 كجم - تركيب الاتجاه المعاكس للسفر
من 10 كجم إلى 30 كجم - التثبيت مع اتجاه السفر
من 18.1 كجم إلى 45 كجم - التثبيت في وضع الداعم

تحذير: هذا المقعد مناسب للسيارات ذات حزام الأمان
مع 3 نقاط مفصلية مسجلة من قبل الشركة المصنعة للسيارة
مناسبة لمقاعد السلامة العالمية.

تحذير: لا تضع المقعد في مقعد السيارة مع وسادة هوائية فعاله.
تحذير: لا تضع المقعد على مقعد السيارة المواجه لأي جانب أو ضد اتجاه
السفر.

تحذير: عند استخدام وضع الداعم ، استخدم حزام الخصر مع حزام الكتف.
تحذير: يجب إزالة جميع العبوات البلاستيكية لمنع الاختناق.
تحذير: لا تترك طفلك دون مراقبة.

تحذير: لا تقم بتغيير أي شيء بكرسي الامان لا تقم بتعديل حزام الأمان أو
حزام الأمان أو أي مكون آخر من المقعد.

تحذير: تأكد من أن أجزاء من المقعد أو أحزمة الأمان غير محبوسة في باب
السيارة أو أسفل مقعد قابل للطي. إذا كانت السيارة تحتوي على
مقعد قابل للطي ، فتأكد من أنها غير قابلة للطي وآمنة.

تحذير: لا تستخدم المقعد دون حشو أو استبداله ببطانة لم تتم الموافقة عليها من قبل الشركة المصنعة أو الموزع.

تحذير: بعد تعريض المقعد للشمس ، تأكد من أن الأجزاء البلاستيكية والمعدنية ليست ساخنة جداً ، ثم اجلس الطفل.

تحذير: يجب التأكد من ان الطفل لايلعب بحزام الامان لمنعه من الفتح.
تحذير: لا تستخدم المنتج عندما تكون أحزمة الأمان تالفة أو ممزقة أو مفقودة.

تحذير: لا تقم بإضافة ملحقات حزام الأمان التي لم تتم الموافقة عليها من قبل الشركة المصنعة أو الموزع.

تحذير: تأكد من أن مشبك حزام الأمان في السيارة لا يوضع داخل أو على حزام الأمان.

تحذير: لا تترك أشياء فضفاضة في السيارة. أثناء الكبح أو حادث ، سيتم إطلاق هذه الأشياء وتعريض الركاب للخطر.

تحذير: تأكد من تثبيت المقعد على مقعد السيارة باستخدام حزام مقعد السيارة أو نظام المزلاج، حتى إذا كان الطفل لا يجلس على الكرسي.

تحذير: في حالة وقوع حادث ، يمكن إطلاق سراح الطفل بسرعة عن طريق فتح مشبك.

تحذير: إذا كان المقعد في السيارة أثناء وقوع حادث ، فاستبدله.

تحذير: لا تضع أشياء ثقيلة على المقعد أثناء التخزين.

تحذير: يمكن استخدام هذا المنتج إلا على متن الطائرة مع قيود الأمان المدمجة في جهاز التقييد! لا تستخدم جهاز ضبط

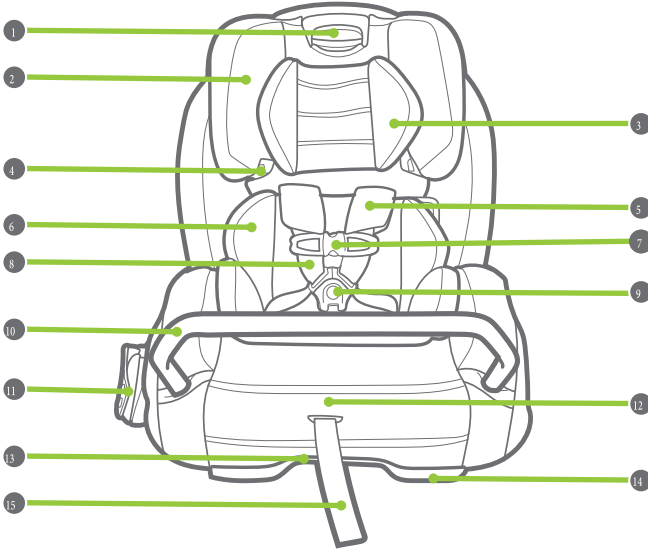
النفس في الطائرة كداعم! عند استخدام الطائرة ، ضع الكرسي في مقابل أو في اتجاه الرحلة.

تحذير: وفقاً لتوصية الشركة الصانعة ، يجب استخدام جهاز التقييد هذا لمدة

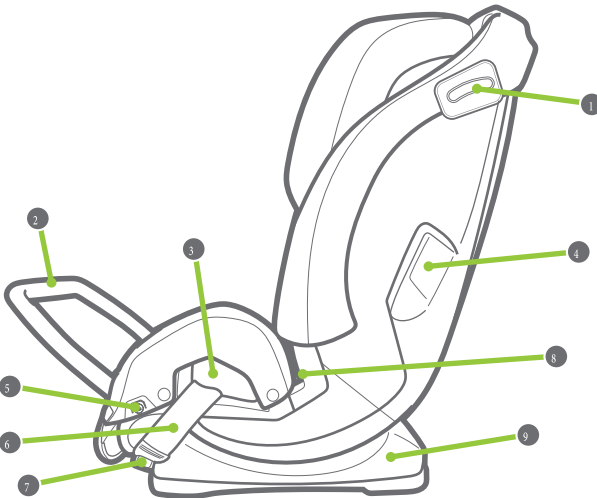
تصل إلى 10 سنوات من التاريخ المحدد عليه. هذه التوصية غير

صالحة إذا كانت السيارة متورطة في حادث ، وفي هذه الحالة يجب استبدال جهاز التقييد بجهاز آخر.

تقديم كرسي السلامة:

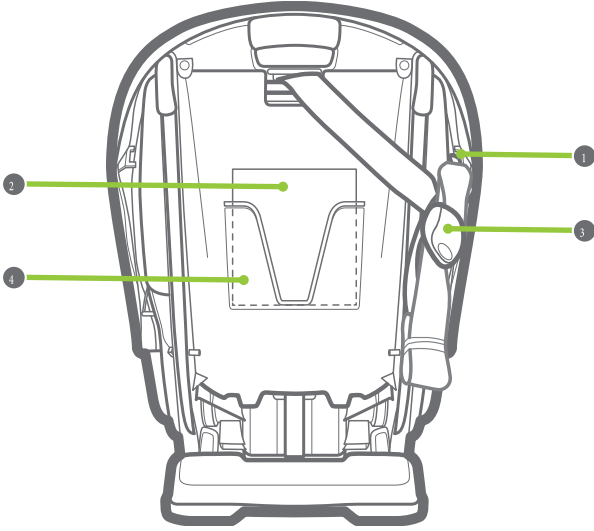


1. تعديل مسند الرأس / حزام الأمان
2. مسند الرأس
3. وسادة داعمه للرأس
4. تحرير حزام الأمان في وضع الداعم
5. تغطية الأشرطة السلامة
6. وسادة دعم الجسم
7. مشبك الصدر
8. أحزمة الأمان
9. مشبك الفخذ
10. المصد الامامي يمنع الانقلاب
11. حامل الكاس
12. يد لتعديل حزام الامان (تحت حشوة مقعد)
13. يد لتعديل الكرسي
14. قاعدة مقعد
15. حزام تعديل حزام الأمان

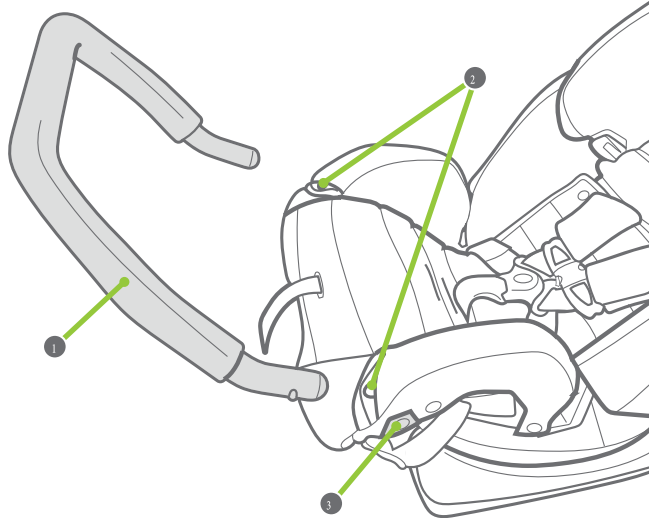


1. مؤشر الاتجاه المعاكس
2. المصد الامامي يمنع الانقلاب
3. وضع حزام الانتقال ضد اتجاه السفر
4. حزام الانتقال في الموقف مع اتجاه الرحلة
5. زر تحرير المصد يمنع الانقلاب
6. قطاع المزالج
7. مقصورة التخزين للمزالج
8. حرك الحزام في وضع الداعم
9. قاعدة في الكرسي

1. مقصورة التخزين حزام المرسة العلوي
2. دليل التعليمات (أنت تحتجزه الآن)
3. حزام المرسة العلوي
4. دليل تعليمات التخزين



1. المصد الامامي يمنع الانقلاب
2. فتحة اتصال
3. زر تحرير الوفير يمنع الانقلاب



أنواع تثبيتات مقعد المقعد:

←	التثبيت في وضع سلامة كرسي ضد اتجاه السفر	→
←	حزم اربط الطفل بأشرطة الكرسي	→
←	جبل الولادة	18 كغ
←	10 كغ	→
←	تثبيت الكرسي مع المزالج او	→
←	تثبيت الكرسي مع حزام السيارة	→

←	التثبيت في وضع سلامة كرسي مع اتجاه الرحلة	→	
←	حزم اربط الطفل بأشرطة الكرسي	→	
←	10 كغ	20 كغ	30 كغ
←	تثبيت الكرسي مع المزالج او	→	
←	تثبيت الكرسي مع حزام السيارة	→	

←	التثبيت في وضع الداعم مع اتجاه السفر مع مسند الظهر	→	
←	حزم اربط الطفل بحزام السيارة	→	
←	18.1 كغ	30 كغ	45 كغ
←	تثبيت الداعم مع المزالج و كذلك	→	
←	تثبيت الداعم مع حزام السيارة	→	

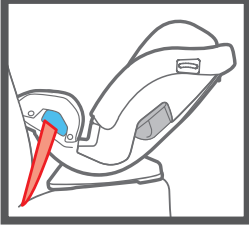
وفقًا لتوصيات أكاديمية طب الأطفال: * يجب أن يجلس الطفل حتى عمر السنتين عكس اتجاه الرحلة ، أو حتى يصل إلى الارتفاع والحد الأقصى لوزن المقصود للجلوس ضد اتجاه الرحلة.

* استخدم الكرسي في مقعد مقعد الأمان ، بما في ذلك حزم اربط الطفل مع أحزمة الكرسي من الخلف قدر المستطاع، حتى يصل الطول والوزن الأقصى المخصص لمقعد المقعد.

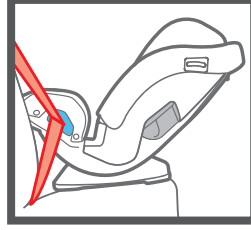
تثبيت المقعد المضاد للسفر من 2.3 كجم إلى 18 كجم:

تحذير: لا تضع مقعد السيارة في مقعد السيارة مع وسادة هوائية نشطة.

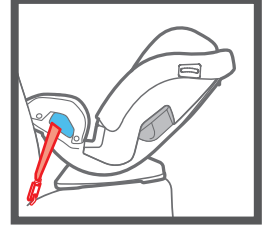
لديك ثلاثة خيارات للتركيب على كرسي للأمان يصل إلى 18 كجم.



التثبيت مع حزام السيارة (حزام فقط).



التثبيت مع حزام السيارة (حزام الكتف والخصر).



التثبيت مع المزلاج.

- يجب وضع مسند المقعد في المقعد الخلفي **عكس اتجاه السفر**.
- **يجب** أن يكون مقعد السلامة ضد اتجاه السفر عندما يكون وزن الطفل أقل من 10 كجم.
- تأكد من أن حزام المزلاج أو حزام السيارة يمران عبر الاتجاهات المضادة للتهوية المبينة باللون **الأزرق**.
- يجب تثبيت مسند المقعد بأمان على مقعد السيارة. حرك مقعد الأمان من جانب إلى آخر وتأكد من أنه لا يتحرك أكثر من 2.5 سم من مقعده.
- عند التحقق من مؤشر مستوى الكرسي ، تأكد من أن السيارة متوقفة في بشكل محاذاة.
- يجب أن تكون أحزمة الكتف عند أو بالقرب من أكتاف الطفل ، وأن يكون مشبك الصدر عند مستوى الإبط.
- تأكد من وضع رأس الطفل على الأقل 2.5 سم أسفل ذراع ضبط مسند الرأس.
- عند استخدام ممص الصدمات ، تأكد من أنه آمن وموصل بشكل آمن.
- طبقاً لتوصيات أكاديمية طب الأطفال: * يجب أن يجلس الطفل حتى عمر السنتين ضد اتجاه الرحلة ، أو حتى يصل إلى أقصى ارتفاع ووزن مخصصين للجلوس ضد اتجاه الرحلة.

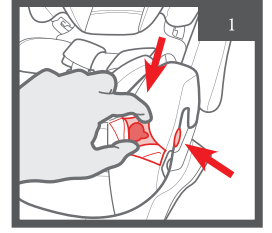
تركيب مضاد للاتجاه من 2.3 كجم إلى 18 كجم - باستخدام المزلاج:

باستخدام المصد يمنع التراجع:

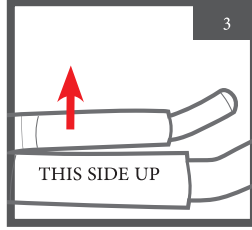
يرجى ملاحظة: يمكنك استخدام المصد الخلفي عندما يكون المقعد ضد اتجاه الرحلة.

انتقل إلى القسم 5 ص 7 إذا كنت لا تستخدم المصد المانع للانقلاب.

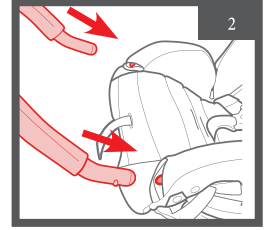
يجب أن تكون المصد متصلًا الأمامي إلى المقعد الأمامي لكرسي الامان.
افتح أولاً أبازيم الحشو على جانب مسند الذراع وفضح فتحة التوصيل.



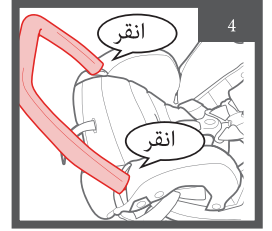
تأكد من أن المصد متصلًا في
الاتجاه الصحيح. يرجى التحقق من
أن الجملة "THIS SIDE
UP" تواجهها للأعلى.



اوصل المصد إلى المقعد.



قم بتركيب المصد على كلا الجانبين حتى يسمع صوت القفل.
اسحب من كل جانب وتأكد من أنه آمن. أغلق الآن أبازيم الحشو على جانبي مسند الذراع.



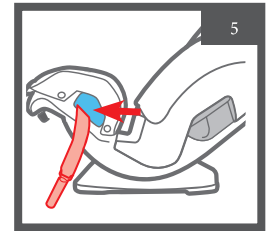
لإزالة الوفير يمنع الانقلاب:

أولاً اضغط على الزر المحدد على جانبي مقعد الأمان ، ثم اسحب المصد للخارج.

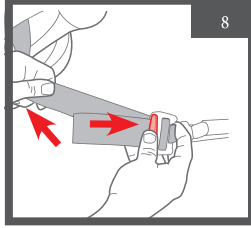
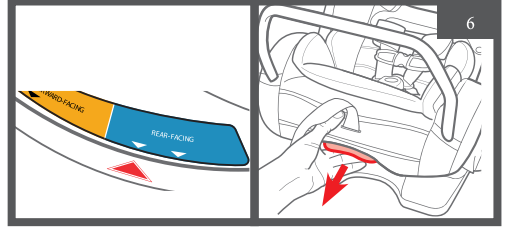
تحذير: استخدم المصد المانع للانقلاب بوضعيه معاكسه لاتجاه السير فقط. يجب إزالة المصد قبل التثبيت في اتجاه السير.

الرجوع إلى دليل السيارة لوضع واستخدام المراسي مزلاج.

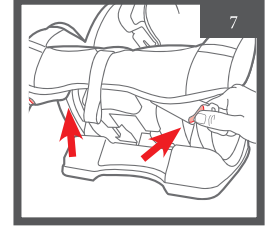
تأكد من أن حزام الكتف يمر عبر حزام الحزام في حالة الاتجاه المعاكس مع اللون الأزرق.
إذا لم يكن الأمر كذلك ، راجع صفحة 26 - تحريك أشرطة المزلاج.



يحتوي المقعد على وضعين للجلوس عكس اتجاه السير. اختيار واحد من وسائط.

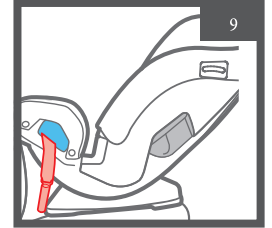


لتسهيل التثبيت ، مد حزام المزلاج إلى أقصى طول له عن طريق الضغط على الزر الرمادي وسحب الشريط.



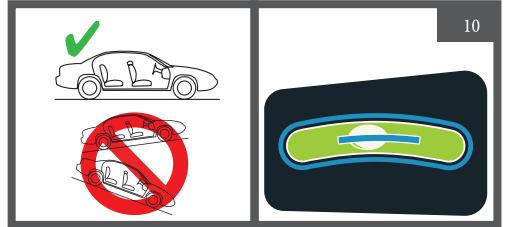
حرر شريط المزلاج من موقع التخزين الخاص به عن طريق الضغط على الزر الأحمر على الموصل.

ضع مقعد الأمان المقعد عكس اتجاه السير في المقعد الخلفي للسيارة. يجب أن تكون قاعدة الكرسي مستقيمة قدر الإمكان على مقعد السيارة ، وادفع الكرسي للخلف وتأكد من أن الجزء الأمامي من الكرسي يمس الجزء الخلفي من مقعد السيارة. ضع مقعد الأمان بين مثبتي المزلاج السفليين.

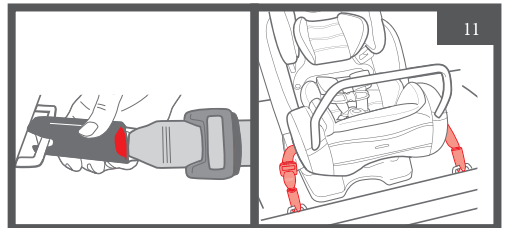


تحقق من مؤشر المستوى.

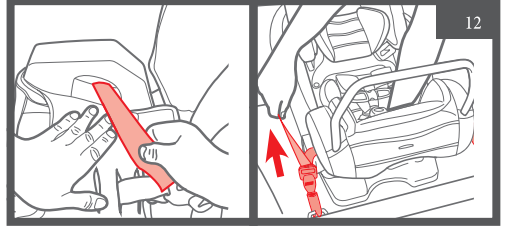
عند التحقق من مؤشر السيارة يجب التوقف مكان مستقيم. يجب أن تكون الكرة في شريط التمرير بالكامل في المنطقة الزرقاء. اضبط وضع المحاذاة حتى يتم وضع الكرة بالكامل في المنطقة الزرقاء.



قم بتوصيل موصلات حزام المزلاج بألواح المزلاج السفلية في السيارة. يجب عليك الاتصال حتى تسمع نقرة قفل. تأكد من أن الأشرطة ليست مدورة أو ملتوية.



يجب تثبيت حزام المزلاج. اضغط بقوة على مركز المقعد مع تشديد حزام المزلاج.

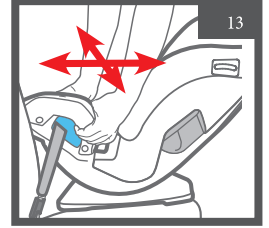


يرجى ملاحظة: لتسهيل تشديد ، قد تحتاج إلى سحب نهاية حزام مزلاج من خلال تمرير الحزام (كما هو موضح في الرسم التوضيحي).

تحقق من مستوى تشديد.

أمسك بجائني مقعد الأمان ، على مقربة من شريط المزلاج ، وانقل جانب المقعد إلى الجانب الامام والخلف.

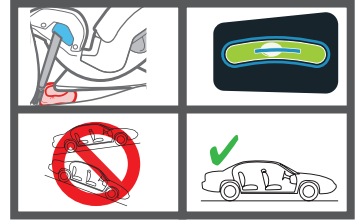
تأكد من أن مساحة حركة الكرسي لا تتجاوز 2.5 سم.



تحقق من نفسك:

تحقق من مؤشر المستوى. يوجد المجال الموجود في مؤشر المستوى في المنطقة الزرقاء عندما تكون السيارة موقوف مستقيم.

إذا لم الأمر يجب وضع منشفة ملفوفة أسفل المقعد حتى يكون المؤشر دقيقًا ، وسيتم وضع الكرة بالكامل في المنطقة الزرقاء.



انتقل الآن إلى الصفحة 22 - فقره حزم الطفل في كرسي الامان - باستخدام أحزمة الأمان

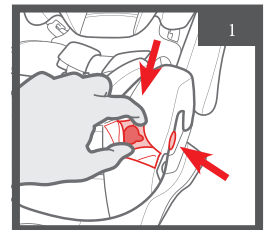
تركيب مضاد للسائق من 2.3 كجم إلى 18 كجم - باستخدام حزام السيارة:

باستخدام المصد يمنع الانقلاب:

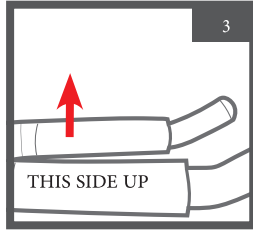
يرجى ملاحظة: يمكنك استخدام المصد المانع للانقلاب حيث يكون كرسي الامان عكس اتجاه السير.

انتقل إلى القسم 5 ص 10 إذا كنت لا تستخدم المصد المانع للانقلاب.

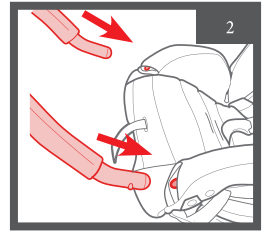
يجب ان يكون المصد المانع للانقلاب موصول لمقدمه كرسي الامان. أولاً افتح أبازيم التثبيت على جانب مسند الذراع افتح فتحة التوصل.



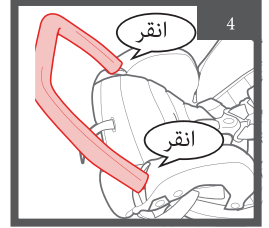
تأكد من أن المصد متصلًا في الاتجاه الصحيح. يرجى التحقق من أن الجملة "THIS SIDE UP" موجهة للأعلى.



اوصل المصد لكرسي الامان.



قم بتركيب المصد على كلا الجانبين حتى يسمع صوت القفل. اسحب من كل جانب وتأكد من أنه موصول وآمن بمكانه. أغلق الآن أيازيم الحشو على جانبي مسند الذراع.

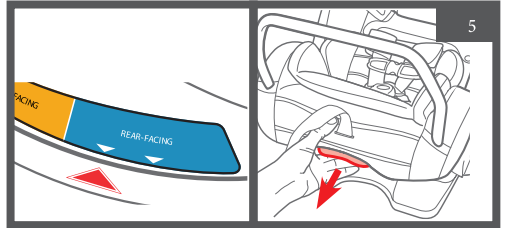


لإزالة المصد المانع للانقلاب:

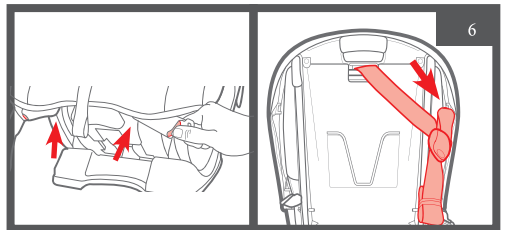
أولاً ، اضغط على الزر التحرير المحدد على جانبي مقعد الأمان ، ثم اسحب المصد للخارج.

تحذير: استخدم المصد المانع للانقلاب بوضعيه معاكسه لاتجاه السير فقط. يجب إزالة المصد قبل التثبيت في اتجاه السير.

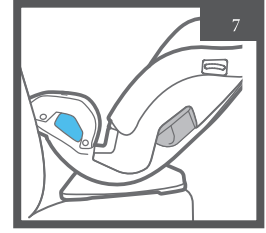
يحتوي المقعد على وضعين للجلوس مقابل اتجاه السير. يجب اختيار واحد من وسائط.



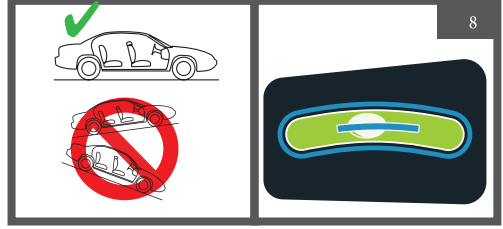
تخزين حزام المرسة العلوي والأشرطة المزالج. اوصل حزام المرسة العلوي على الخطاف، اوصل الأشرطة على المقاعد في الجزء الأمامي من الكرسي (كما هو موضح في الرسم التوضيحي). تأكد من تثبيت الأشرطة وتصويبها.



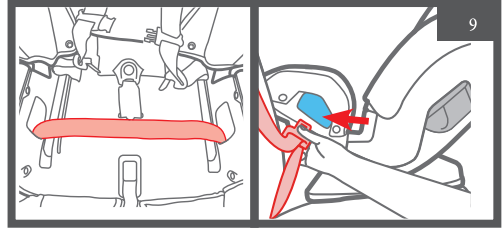
ضع مقعد الأمان عكس اتجاه السير المقعد الخلفي للسيارة. يجب أن تكون قاعدة الكرسي مستقيمة قدر الإمكان على مقعد السيارة ، وادفع الكرسي للخلف وتأكد من أن الجزء الأمامي من الكرسي يمس الجزء الخلفي من مقعد السيارة.



تحقق من مؤشر المستوى.
عند التحقق من مؤشر السيارة يجب التوقف بشكل مستقيم.
يجب أن تكون الكرة في شريط التمرير بالكامل في المنطقة الزرقاء. اضبط وضع المحاذاة حتى يتم وضع الكرة بالكامل في المنطقة الزرقاء.

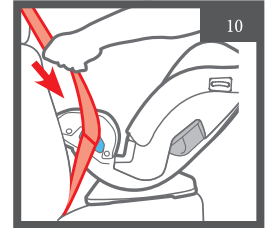


لف حزام السيارة من خلال الممر الأزرق عكس اتجاه السير ثم توصيله.
يجب أن يكون حزام الامان مستقيماً وغير ملوي أو ملتوي.

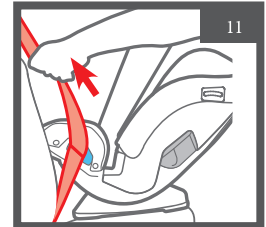


يرجى ملاحظة: سيكون من الأسهل تحريك حزام السيارة برفع الحشو ورؤيه الحزام. تأكد من وجود حزام السيارة في الجزء الأمامي من حزام مشبك

ارتد حزام الأمان في سيارتك حتى تسمع صوت القفل.

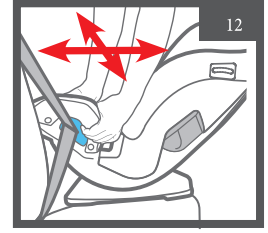


تشديد حزام مقعد السيارة.
اضغط بقوة على مركز كرسي الامان وفي اليد الاخرى اسحب حزام الاكثاف لتثبيت الكرسي.



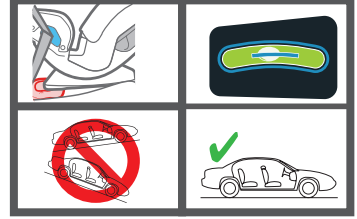
تحقق من مستوى تشديد.

امسك جانبي مقعد الأمان، بالقرب من حزام المقعد حرك جانب المقعد إلى الجانب، للخلف وللأمام.
تأكد من أن مساحة حركة الكرسي لا تتجاوز 2.5 سم.



تحقق من نفسك:

تحقق من مؤشر المستوى. يوجد المجال الموجود في مؤشر المستوى في المنطقة الزرقاء عندما تكون السيارة في موقف مستقيم.
إذا لزم الأمر، فضع منشفة ملفوفة أسفل كرسي الامان حتى يكون المؤشر دقيقاً ، وسيتم وضع الكرة بالكامل في المنطقة الزرقاء.

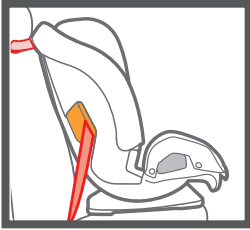


انتقل الآن إلى الصفحة 22 - فقره ربط الطفل في كرسي الامان - باستخدام أحزمة الأمان

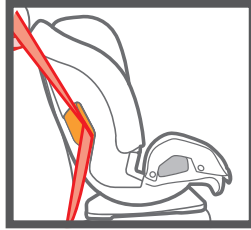
تركيب مقعد السلامة مع اتجاه السفر من 10 كجم إلى 30 كجم:

قبل تثبيت كرسي الامان في اتجاه السفر ، تأكد من أن طفلك يلي المتطلبات التالية:
الوزن من 10 كجم إلى 30 كجم طفل أكثر من سنة واحدة أقصى ارتفاع: 125 سم

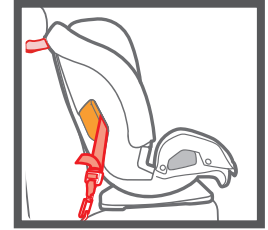
لديك ثلاثة خيارات لتثبيتها على كرسي أمان مع اتجاه السفر.



التثبيت مع حزام السيارة
(حزام الخصر) وحزام مرسة العلوي.



التثبيت مع حزام السيارة (حزام الكتف والخصر)
وحزام المرسة العلوي.



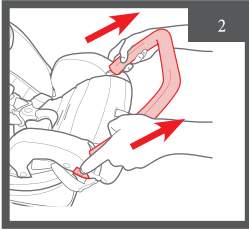
التثبيت مع الأشرطة وحزام المزلاج العلوي -
ما يصل إلى 20 كجم فقط!

- لا تستخدم المصد المانع للانقلاب بوضعيه مع اتجاه السير.
- يجب وضع كرسي الامان في المقعد الخلفي مع اتجاه السفر.
- تأكد من أن أحزمة المزلاج أو حزام السيارة تمر عبر الحزام مع اتجاه السير، مع وضع علامة باللون البرتقالي.

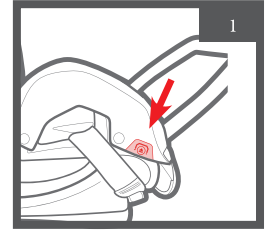
- يجب تثبيت كرسي الامان على مقعد السيارة. حرك مقعد الأمان من جانب إلى آخر وتأكد من أنه لا يتحرك أكثر من 2.5 سم من مقعده.
- يجب توصيل وشد الحزام العلوي.
- حزام الاكتاف يجب ان تكون علو كتفي الطفل أو أعلى قليلا، وربط حزام الأمان الصدر ارتفاع الإبط.
- طبقًا لتوصيات أكاديمية طب الأطفال: * يجب أن يجلس الطفل حتى عمر السنتين عكس اتجاه السير، أو حتى يصل إلى أقصى ارتفاع ووزن مخصصين للجلوس عكس اتجاه السير.
- * يجب استخدام الكرسي بوضعيه كرسي الامان الشاملة حزم الطفل مع احزمه كرسي الامان في وقت متأخر ممكن، حتى تصل إلى أقصى الطول والوزن لحرزهما بواسطة الكرسي.
- لا تستخدم التغطية الأشرطة السلامة للأطفال أكثر من 18 كجم.

تثبيت وضعيه مع اتجاه السير من 10 كجم إلى 20 كجم - باستخدام المزلاج:

تحذير: لا تقم بتثبيت هذه الطريقة لطفل يزن أكثر من 20 كجم!
تحذير: يجب إزالة المصد قبل التثبيت في اتجاه السير. يجب استخدام المصد للانقلاب بوضعيه عكس اتجاه السير فقط



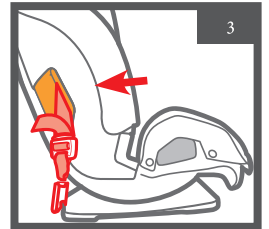
الآن اسحب المصد إلى الخارج أثناء الضغط على أزرار التحرير.



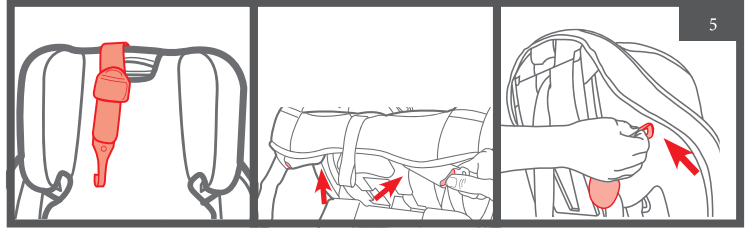
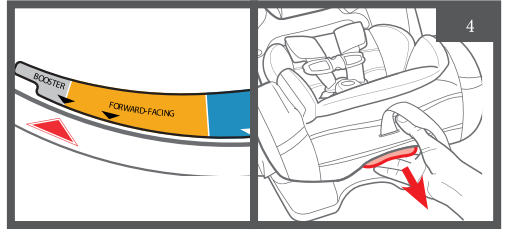
يجب إزالة المصد للانقلاب أولاً من مقعد

الأمان. اضغط على أزرار التحرير المميزة على جانبي الكرسي.

تأكد من أن أحزمة المزلاج تمر عبر الحزام مع اتجاه السير باللون البرتقالي. إذا كانت هناك حاجة إلى التغيير انظر القسم مخاطر متحركة الصفحة 26.

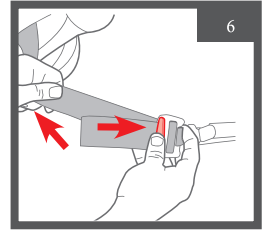


يحتوي المقعد على وضعي جلوس مع اتجاه السفر. ضع الكرسي واختر أحد الأوضاع.

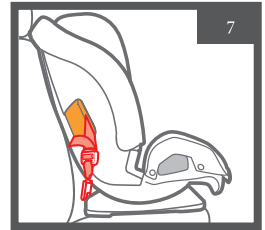


حرر شريط المزلاج وشريط التثبيت العلوي من موضع التخزين ، واضغط على الزر الأحمر الموجود على الموصل وأزل حزام المزلاج من موقع التخزين الخاص به. قم بتحرير المزلاج العلوية ووضعها في مقدمة المقعد.

لتسهيل التثبيت، مد حزام المزلاج إلى أقصى طول له عن طريق الضغط على الزر الرمادي وسحب الشريط.



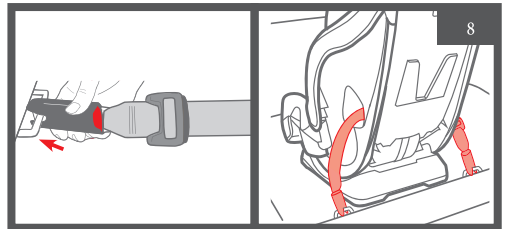
ضع كرسي الامان مع اتجاه السير المقعد في المقعد الخلفي للسيارة. يجب أن تكون قاعدة الكرسي مستقيمة قدر الإمكان على مقعد السيارة ، وادفع الكرسي للخلف وتأكد من أن الجزء الخلفي من الكرسي يمس ظهر مقعد السيارة.



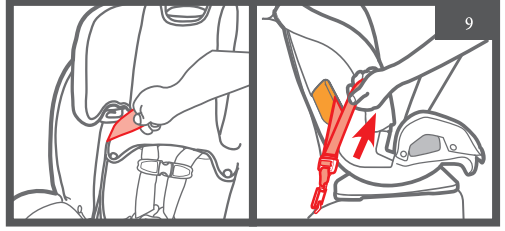
ضع مقعد الأمان بين مثبتي المزلاج السفليين.

قم بتوصيل موصلات حزام المزلاج مزلاج الامان الاسفل في السيارة.

تأكد من أن الأشرطة ليست مدورة أو ملتوية.



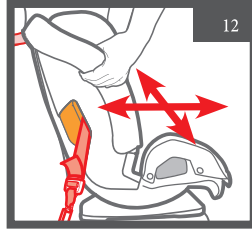
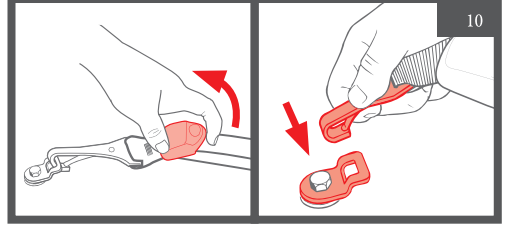
تشديد حزام مزلاج. اضغط بقوة على مركز المقعد مع تشديد حزام المزلاج.



يرجى ملاحظة: لتسهيل تشديد ، قد تحتاج إلى سحب نهاية حزام مزلاج من خلال تمرير الحزام (كما هو موضح في الرسم التوضيحي).

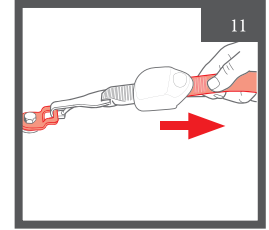
تعلق الشريط العلوي.

قم بتوسيع شريط الربط العلوي بالضغط على الحلقة وسحب الشريط. ثم قم بتوصيل حزام إلى قفص الاتهام المقابلة لها (انظر دليل السيارة لمعرفة الموقع المحدد مزلاج الامان الاسفل).



تحقق من مستوى تشديد.

امسك جانب مقعد الأمان المثبت مع المزلاج وحرك جانب مقعد المقعد إلى الأمام والخلف وللأمام. تأكد من أن مساحة حركة الكرسي لا تتجاوز 2.5 سم.



تشديد حزام أعلى مرصاة.

تأكد من أن الشريط ضيق وليس فضفاض.

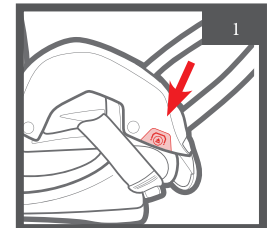
انتقل الآن إلى الصفحة 22 - فقرة حزم الطفل في كرسي الامان - باستخدام أشرطة الأمان

حزم مع اتجاه السفر من 10 كجم إلى 30 كجم - باستخدام حزام السيارة:

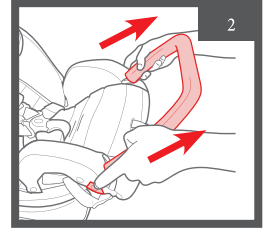
تحذير: يجب إزالة المصد قبل التثبيت في اتجاه السير.

يجب استخدام المصد المانع للانقلاب بتثبيت وضعيه عكس اتجاه السير.

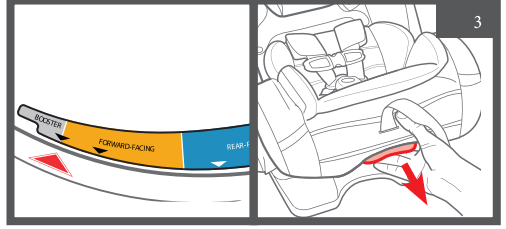
يجب إزالة المصد المانع للانقلاب أولاً من مقعد الأمان. اضغط على أزرار التحرير المميزة على جانبي الكرسي.



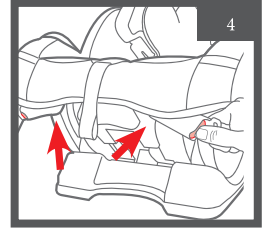
الآن اسحب المصد إلى الخارج أثناء الضغط على أزرار التحرير.



يحتوي المقعد على وضعان للجلوس مع اتجاه السفر. ضع الكرسي واختر أحد الأوضاع.



تخزين الأشرطة للمزالج. قم بتوصيل موصلات حزام المزالج بموضعها في مقدمة الكرسي (كما هو موضح في الشكل) وتأكد من أن الأشرطة تمتد.



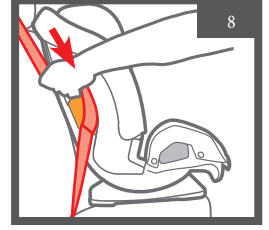
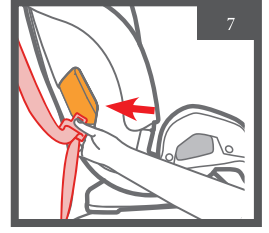
ضع كرسي الامان باتجاه السير في المقعد الخلفي للسيارة. يجب أن تكون قاعدة الكرسي مستقيمة قدر الإمكان على مقعد السيارة ، وادفع الكرسي للخلف وتأكد من أن الجزء الخلفي من الكرسي يمس ظهر مقعد السيارة. ضع مقعد الأمان بين مثبتي المزالج السفليين.



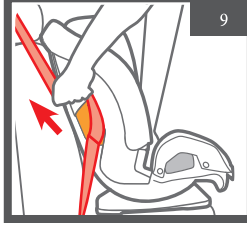
حرر حزام المرسة العلوي من حاوية التخزين. ضع الشريط في مقدمة المقعد.



ضع حزام السيارة عبر الممر البرتقالي في اتجاه الرحلة ثم ارتديه.
يجب أن يكون المقعد مستقيمًا وغير ملوي أو ملتوي.



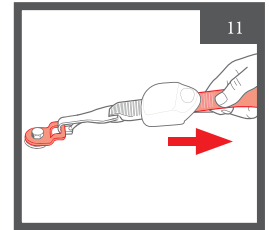
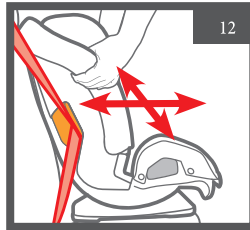
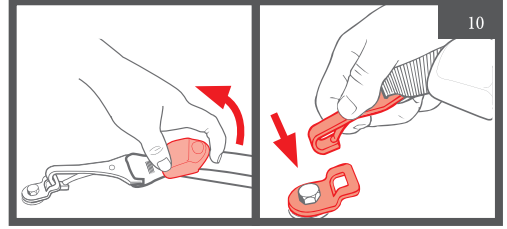
ارتد حزام الأمان في سيارتك
حتى تسمع صوت القفل.



تشديد حزام مقعد السيارة.
اضغط بقوة على مركز المقعد وفي اليد
الآخرى اسحب حزام الاكتاف لتشديد
الكرسي.

ثبت الشريط العلوي.

قم بتوسيع شريط الربط العلوي بالضغط على الحلقة وسحب الشريط.
ثم قم بتوصيل حزام إلى مرسة المقابلة لها (انظر دليل السيارة لمعرفة
الموقع المحدد مزلاج الامان الاسفل).



تحقق من مستوى تشديد. امسك جوانب مقعد الأمان بالقرب من الحزام وحرك جانب المقعد
إلى جانبه الى الامام والخلف.
تأكد من أن مساحة حركة الكرسي لا تتجاوز 2.5 سم.

تشديد حزام أعلى مرسة.
تأكد من أن الشريط ضيق وليس فضفاض.

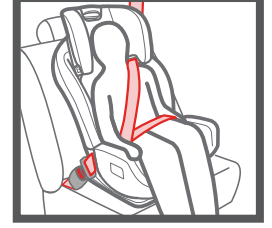
انتقل الآن إلى الصفحة 22 - فقره حزم الطفل في كرسي الامان - باستخدام أحزمة الأمان

تحذير: دائماً استخدام حزام الخصر وحزام الكتف! تحذير: يجب تثبيت الداعم مع اتجاه السير في المقعد الخلفي.

قبل تثبيت الداعم في اتجاه السفر ، تأكد من أن طفلك يلبى المتطلبات التالية:
الوزن من 18.1 كجم إلى 45 كجم طفل أكبر من 4 سنوات الارتفاع 110.1-145 سم



ممنوع استخدام حزام الخصر فقط.



يجب استخدام حزام الكتف والخصر.

تأكد من أن الداعم محكم بمقعد السيارة ، وأن مسند الرأس لا يخلق مساحة بين مقعد السيارة ومقعد الداعم.
تأكد من أن الداعم لا يتجاوز حجم مقعد السيارة.

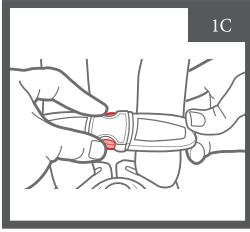


- يجب كرسى الامان المقعد في المقعد الخلفي مع اتجاه السفر.
- تأكد من أن أحزمة الأمان مستقيمة ولا تدور وتوضع مباشرة على جسم طفلك.
- تأكد من وضع حزام الخصر أسفل الفخذين وشدهما ، ويمر خلف مسند اليدين من خلال ممر الحزام المميز بعلامة رمادية.
- تأكد من وضع حزام الكتف على الكتفين ، في الوسط بين الرقبة والكتفين.
- لا تستخدم حزام الخصر أبداً.
- لا ترتدي حزام الكتف تحت ذراع طفلك أو خلف ظهرك.
- تأكد من جلوس الطفل في الداعم ، وعدم الانزلاق من مقعد الكرسي.
- لا تضع حزام السيارة على مسند الذراع.
- لا تستخدم الداعم إذا كان طفلك لا يستطيع الجلوس هادئاً مع أحزمة السيارة دون سحبها أو تقويض سلامته.

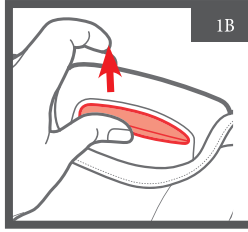
التثبيت في وضع الداعم الوزن من 18.1 كجم إلى 45 كجم:

تحذير: دائماً استخدام حزام الخصر حزام الكتف.

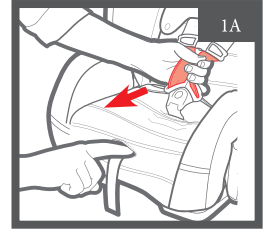
1. تخزين الأشرطة السلامة.



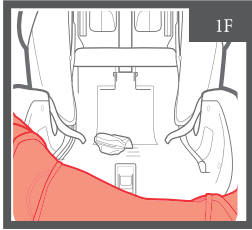
حرر مشبك الصدر من القفل (C).



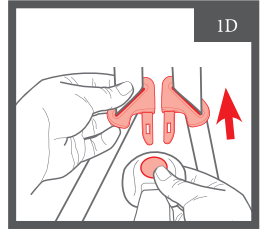
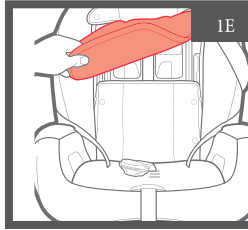
ارفع مسند الرأس إلى أعلى موضع (B).



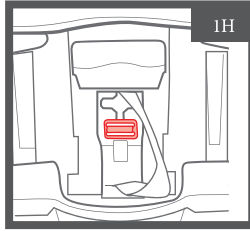
أولا الافراج عن الأشرطة
الكتف إلى الحد الأقصى (A).



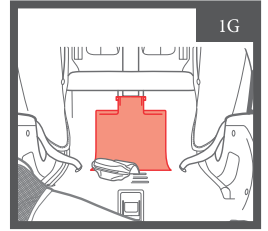
أزل الحشوة في المقعد السفلي (E ، F).



حرر حزام الفخذ من القفل (D).

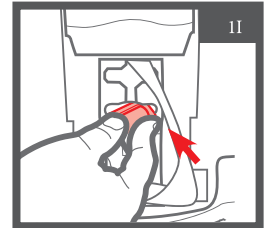


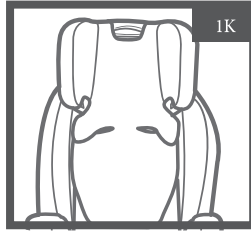
حرر المشبك من إطار الكرسي. قام بإمالة الكرسي ووجد اللوحة المعدنية.



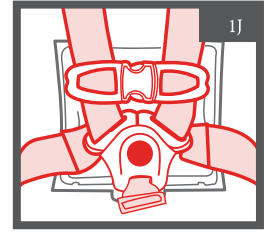
قم بفك باب حجرة تخزين الاحزمة.

قم بتدوير اللوحة المعدنية وحركها عبر هيكل الكرسي. في مقدمة الكرسي اسحب الإبزيم للخارج.



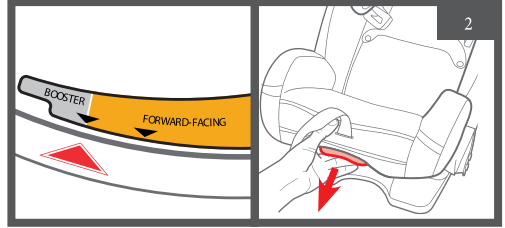


استبدل الآن وسادة المقعد وقم بوضع مسند الرأس على ارتفاع مناسب لطفلك.

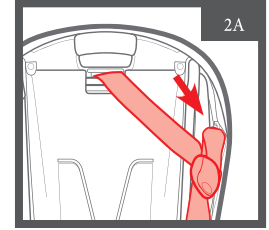
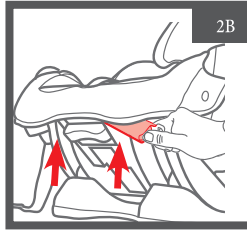


ضع أحزمة الأمان وإبزيم الصدر وألسنة مشبك داخل حجرة التخزين وأغلق باب المقصورة.

يجب وضع الكرسي في وضع الداعم ، وهو الوضع الأكثر استقامة.

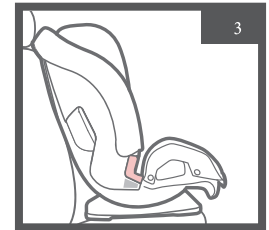


يتيح لك Baby Jogger تأمين التثبيت الداعم باستخدام المزالج. تأكد دائماً من أن الطفل يرتدي حزاماً وخصراً للمركبة. قبل استخدام المزالج لا تزعج أحزمة السيارات.



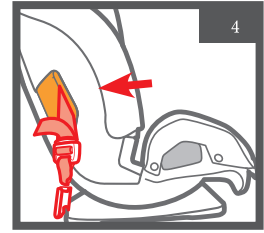
يمكن استخدام المزالج في وضع الداعم حتى 45 كجم. إذا تم عرقلة أشرطة المزالج أو لم يكن موضع المقعد موصلات شعرية ، فيجب تخزين أشرطة المزالج (كما هو موضح في الأشكال 2A ، 2B).

ضع الداعم على المقعد الخلفي للسيارة في اتجاه السيارة. تأكد قبل التثبيت من أن السيارة مزودة بحزام كتف وخصر. يجب أن تجلس قاعدة الداعم بشكل مستقيم قدر الإمكان على مقعد السيارة.

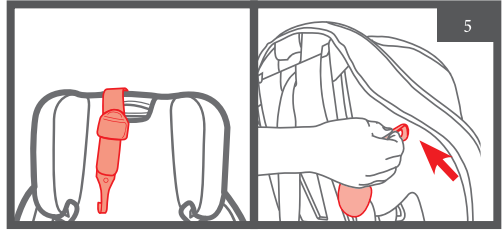


إذا كنت لا تستخدم المزالج - فيرجى تخزينها، والانتقال إلى القسم 10 ، الصفحة 22 من الكتيب.

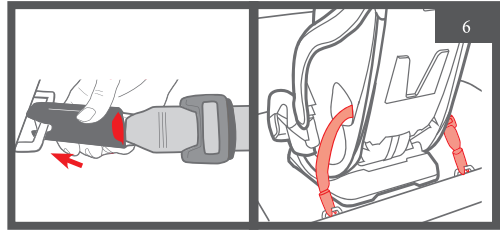
تأكد من مرور شريط المزلاج عبر ممر الحزام في اتجاه الرحلة ، مع وضع علامة باللون البرتقالي. إذا لم يكن الأمر كذلك ، فراجع "نقل أشرطة المزلاج" في الصفحة 26.



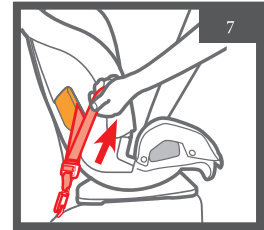
حرر حزام المرساة العلوي من حاوية التخزين. ضع الشريط في مقدمة المقعد.



تعلق الأشرطة مزلاج إلى المراسي مزلاج أسفل في السيارة. تأكد من أن الأشرطة مستقيمة ولا يتم تدويرها.

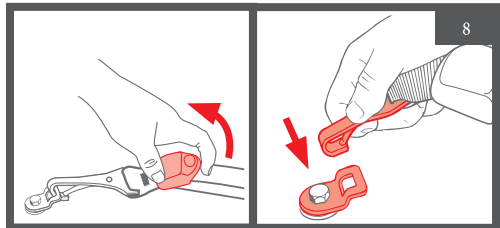


تأكد من تثبيت اشرطه المزلاج.

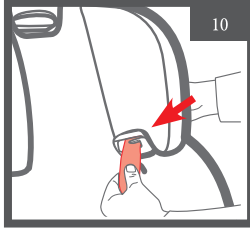


اوصل حزام المرساه العلوي.

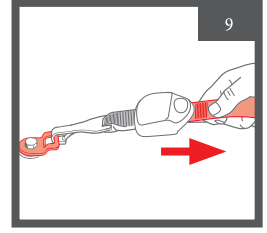
قم بتمديد حزام المرساة العلوي برفع المقبض وإرفاقه بحامل التثبيت المناسب (انظر دليل المركبة لمعرفة الموضع الدقيق لخطاف المرسي).



حرك حزام المقعد عبر حزام المقعد في مسند الرأس.



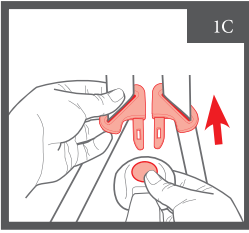
قم بتوصيل الشريط العلوي بالحزام وتأكد من أن الشريط محكم وغير فضفاض.



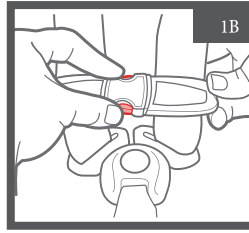
انتقل الآن إلى الصفحة 25 - فقره حزم الطفل في كرسي الداعم - باستخدام أحزمة الأمان للسياره

تثبيت الطفل في الكرسي بواسطة احزمه الامان - بدرجه 5 نقاط احزمه

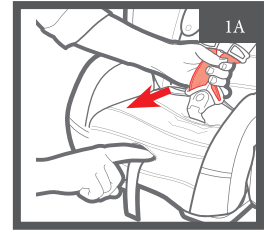
1. توسيع الأشرطة السلامة.



افتح مشبك الفخذ. ضع الأشرطة على جانبي المقعد.

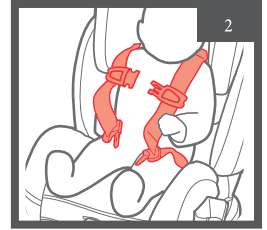


افتح مشبك الصدر.



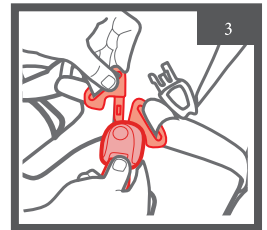
اضغط على ذراع تحرير الشريط ، مع سحب اليد الأخرى للأشرطة في منطقة مشبك قفل الصدر.

ضع الطفل في المقعد. تأكد من أن الطفل جالسًا بشكل مستقيم وأن ظهره محاذاة على ظهر الكرسي. **ملاحظة:** لا تستخدم مع المعاطف والبطنيات تحت أحزمة الأمان ، فقد تكون خطرة إذا لم يكن الشريط مشدودًا على طفلك ، إذا لزم الأمر ، ضع بطانية على طفلك فوق الاحذمه.



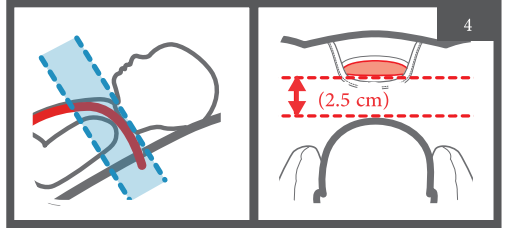
ضع أحزمة الأمان على أكتاف الطفل وأغلقها بإبزيم. عندما يكون موصول جيدا تسمع صوت "النقر" في الغلاق.

اسحب الإبزيم بإحكام للتأكد من قفله بأمان. تأكد من وضع أحزمة الأمان عند الارتفاع المناسب.



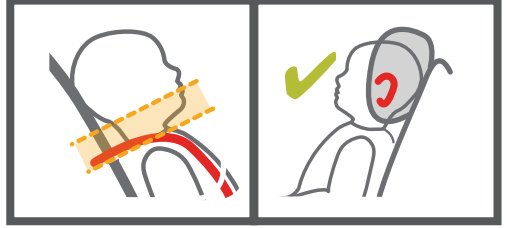
ضد اتجاه السفر:

- يجب أن تكون أحزمة الكتف بارتفاع عند كتف الطفل أو شيء بسيط تحته.
- يجب وضع رأس الطفل على الأقل 2.5 سم أسفل ذراع ضبط مسند الرأس / تعديل الشريط.



مع اتجاه السفر:

- يجب أن تكون أحزمة الكتف بارتفاع عند كتف الطفل أو شيء بسيط من فوق.
- يجب أن يكون ارتفاع أذني الطفل موازٍ لأعلى مسند الرأس.



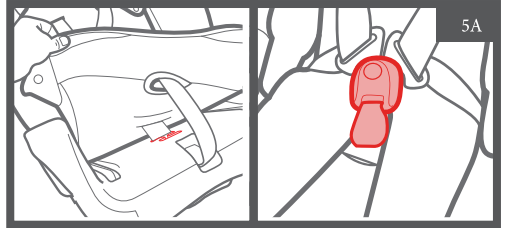
ضبط ارتفاع مسند الرأس وضبط أحزمة الأمان.

- لرفع أو خفض ارتفاع مسند الرأس وذراع ضبط حزام الأمان ، اضغط على ذراع الضبط وانقل مسند الرأس إلى الارتفاع المرغوب لشرائط الأمان.



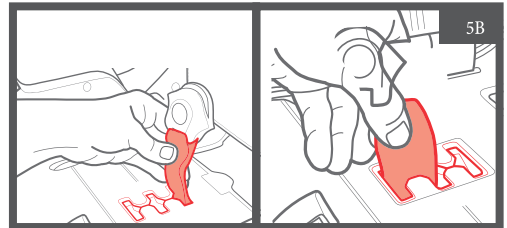
تحقق من موقع قفل الفخذ.

- تأكد من حزام شريط الفخذ يمر عبر شق بالقرب من الطفل قدر الإمكان دون تحته. لضبط الموضع الصحيح للإبزيم للفخذ ارفع التنجيد في مقعد الكرسي وفضح فتحة الإبزيم.

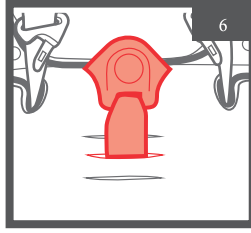


إذا كان الإبزيم موجوداً في الفتحة الصحيحة ، فانتقل إلى القسم 7 ص 24.

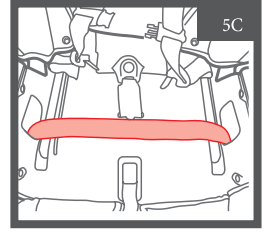
- قم بتدوير حزام الإبزيم إلى الجانب وفتحه إلى الفتحة المطلوبة. تأكد من أن حزام مشبك يمر عبر واحدة من المواقع الثلاثة.



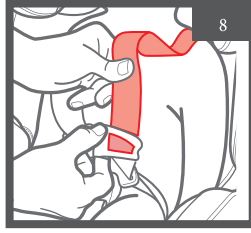
ارجع تنجيد المقعد، وتحقق من أن المشبك يمر عبر الفتحة نفسها في تنجيد المقعد هيكل عظمي المقعد.



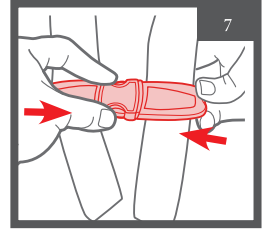
تأكد من وجود اشترطه المزالج في الجزء الأمامي من حزام مشبك.



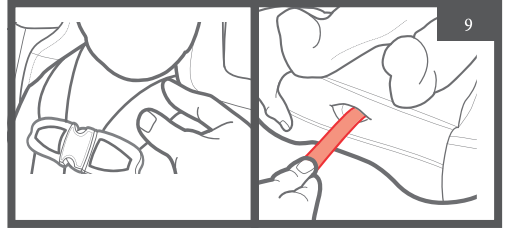
اسحب بقية الشريط من أحزمة الخصر أثناء دفع أحزمة الصدر إلى أسفل. كرر الإجراء على الجانب الآخر كذلك.



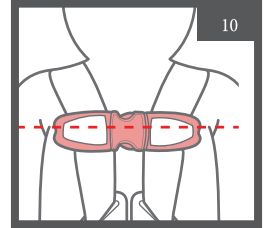
أغلق مشبك الصدر. حتى يتم سماع قفل "النقر" عند إغلاق القفل.



تشديد حزام الكتف عن طريق سحب على حزام تعديل حزام. إذا لم تتمكن من قرصة أحزمة الكتف ، فإن الأشرطة تكون ضيقة بما فيه الكفاية ، ولاحظ أنها ليست فضفاضة وأنها في خط مستقيم ، لا تضغط على طفلك أو تجعله غير مرتاح.

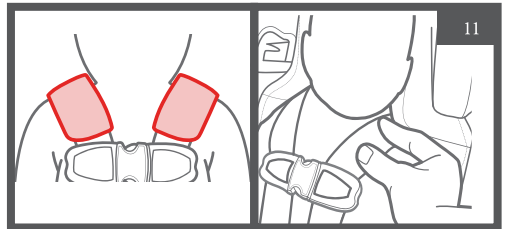


ضع قفل الصدر على خط صدر الطفل ، عند خط الإبط وليس أعلى أو أسفله.



تحقق للتأكد من أن الأشرطة ضيقة ، إذا لزم الأمر تشديد مرة أخرى.

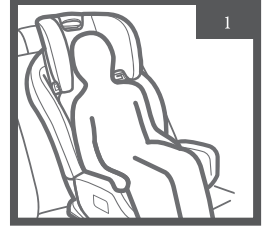
يرجى ملاحظة: لا تستخدم غطاء الشريط للطفل الذي يزيد وزنه عن 18 كجم.



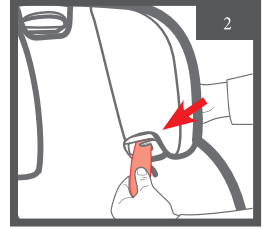
حزام الطفل في وضع الداعم - من 18.1 كجم إلى 45 كجم:

تحذير: دائماً استخدام حزام الخصر وحزام الكتف!

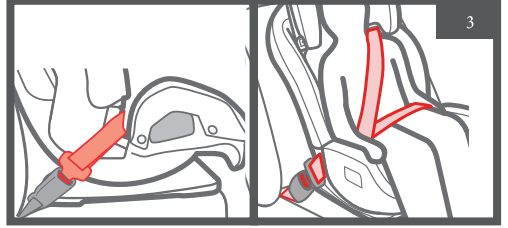
ضع الطفل في مقعد الداعم.
تأكد من أن الطفل يجلس في وضع مستقيم ومباشر.



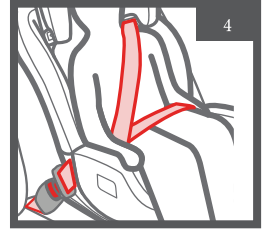
أدخل حزام المقعد من خلال مقدمة الحزام الرأس.



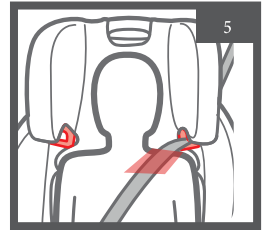
احزم حزام الامان في مقعد سيارتك.
تأكد من أن حزام الخصر يمر وراء مساند الذراعين على كلا الجانبين.
تأكد من وضع حزام الخصر والكتفين في حزام الداعم على جانبي المقعد.



اسحب حزام الكتف وشد حزام الأمان على جسم الطفل. تأكد من وجود حزام الخصر أسفل ارتفاع الوركين لطفلك.



تأكد من وضع حزام الكتف في وسط كتفي طفلك، بين الرقبة حافة الكتفين. يؤدي رفع أو خفض مسند الرأس إلى تغيير وضع حزام الكتف إلى الموضع الصحيح على أكتاف الطفل.

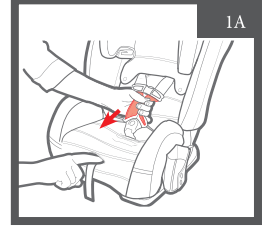


حرك أحزمة المزلاج من الموضع إلى الموضع (مع وضد اتجاه السير):

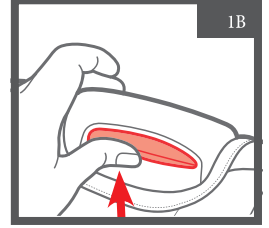
تحريك حزام المزلاج - أولاً ما عليك القيام به

ما يلي:

توسيع الأشرطة السلامة.

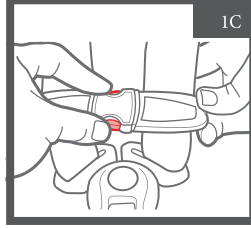


1A



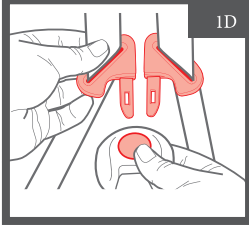
1B

ارفع مسند الرأس إلى أعلى موضع.



1C

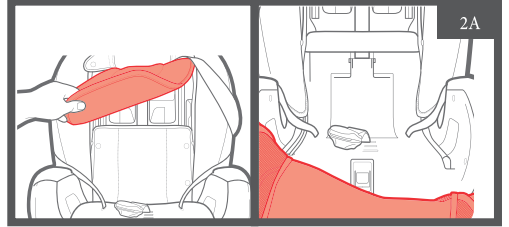
افتح مشبك الصدر.



1D

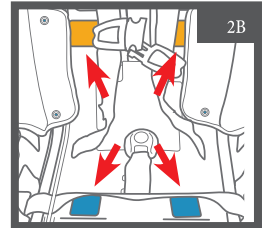
افتح مشبك الفخذ.

إزالة الحشو السفلي وفضح الأشرطة المزلاج.



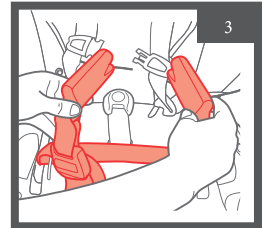
2A

لاحظ أنه يتم وضع الملصقات الزرقاء والبرتقالية في الأجزاء العلوية والسفلية من مثبتات المزلاج السفلي في مكانها (كما هو موضح في الشكل).



2B

اسحب موصل مزلاج خارج حزام مزلاج نحو وسط مقعد الكرسي.

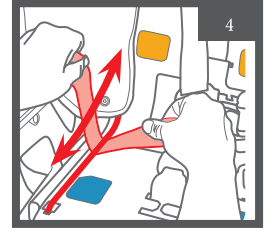


3

حرك اشرطه المزلاج بالكامل على طول اللوحة، وانقله إلى المسار المطلوب.

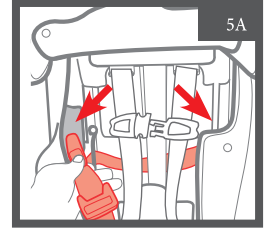
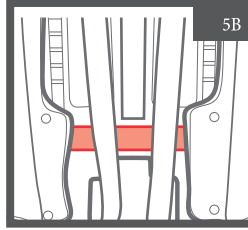
عكس اتجاه السير: حرك اشرطه المزلاج لأسفل في اتجاه الممر ذي العلامات الزرقاء في أسفل مزلاج الامان السفليه.

مع اتجاه السير: حرك حزام المزلاج لأعلى نحو الممر ذي اللون البرتقالي في الجزء العلوي من مشببات المزلاج السفلية.

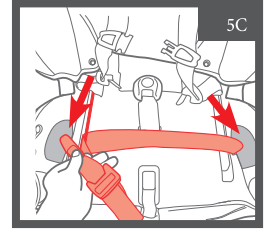
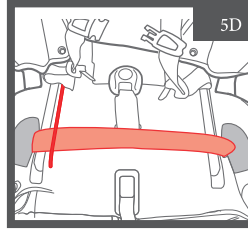


الآن أدخل موصل المزلاج من خلال الانتقال المطلوب على جانبي الكرسي.

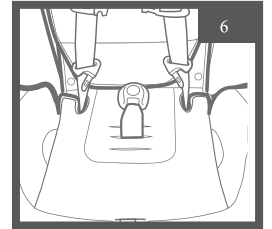
مع اتجاه السير. تأكد من أن حزام المزلاج خلف أحزمة الأمان ، وتأكد من أن حزام المزلاج مستقيم ولا ملوي أو ملتوي (A، B).



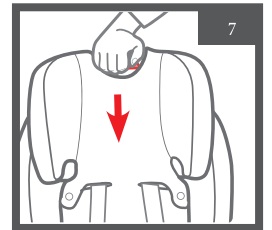
ضد اتجاه السير. تأكد من وجود حزام المزلاج في مقدمة حزام الإبزيم ، وتأكد من أن حزام المزلاج مستقيم ولا يلتوي أو ملتوي (C ، D).



اعد غطاء الحشو الى مكانه.



يجب تعديل مسند الرأس من جديد على الارتفاع المناسب لطفلك.



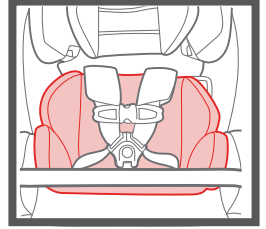
غطاء الأشرطة -

تأكد من أن غطاء الشريط لا يؤثر مع موضع مشبك الصدر عند الإبط. لإزالتها ، افتح الأشرطة اللاصقة. لا تستخدم غطاء الشريط لطفل يزيد وزنه عن 18 كجم. لإزالتها ، افتح الأشرطة اللاصقة.



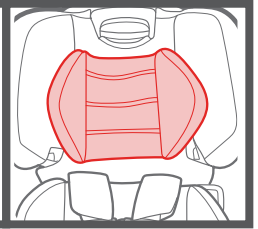
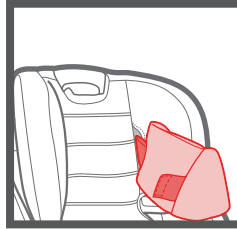
وسادة دعم الجسم -

استخدم فقط عكس اتجاه السير. يجب عليك استخدام وسادة عندما تكون كتفي طفلك أسفل أحزمة الكتف. لا تسمح أبداً للبطانة الداخلية أن تطوي تحت طفلك. لإزالة الحشوة ، افتح الإبزيم واسحبه للخارج.



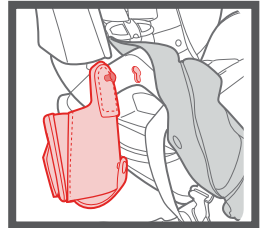
وسادة دعم الرأس -

لتوصيل الوسادة ، أدخل شرائط الدعم من خلال مسند الرأس وشد الأشرطة اللاصقة. للإزالة، افتح الأشرطة اللاصقة واسحب الوسادة خلال مسند الرأس.



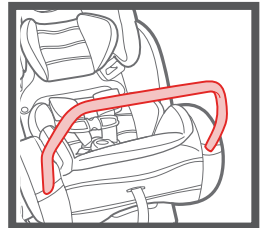
حامل الكأس -

لتوصيل حامل الكأس ، ضع علامة التثبيت في الفتحة الموجودة على مسند اليدين وحركها لأسفل. قد تحتاج إلى تحريك غطاء مسند الذراع لتحديد الفتحة. يمكن تثبيت حامل النظارات على جانبي الكرسي الذي تختاره.



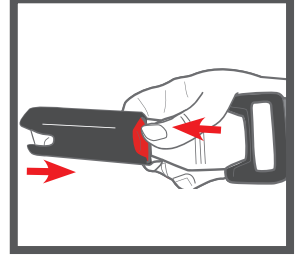
المصد المانع للانقلاب -

يرجى ملاحظة! يجب استخدام المصد المانع للانقلاب في هذه الحالة فقط ضد اتجاه السفر. لا تستخدم المصد في اتجاه السفر.

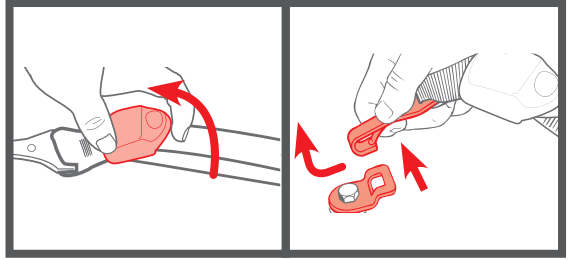


فتح اشرطه المزالج واشرطه المرساة العلوي (Tether):

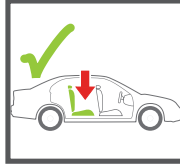
لتحرير اشرطه المزالج اضغط على الزر الأحمر واسحبه للخارج.



من أجل تحرير حزام المرساة العلوي ، يجب رفع الزر ، ثم اضغط مع الاستمرار على فتح المزلاج لتحرير الخطاف. اضغط ورفع الموصل واسحب المقعد المثبت.



موقع كرسي الامان السيارة:



يوصى بوضع مقعد السلامة في المقعد الخلفي حتى سن 12.



لا تقم بتثبيت حزام الأمان على مقعد السيارة مع وسادة هوائية نشطة.



في وضع الداعم، من الضروري ارتداء حزام الكتف والخصر. لا تستخدم فقط حزام الخصر.



لا تقم بتثبيت المقعد في مقعد السيارة الجانبي أو مقعد السيارة في اتجاه السفر.

حزام مشبك:

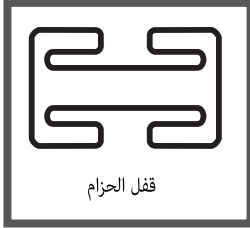
ينطبق هذا القسم فقط على المركبات التي يكون فيها مشبك معدني لحزام المقعد فضفاضةً ويتحرك بحرية على الحزام وإذا كان حزام المقعد ELR (انظر دليل المركبة لنوع الحزام).

تحذير: الاستخدام غير السليم لمقطع الحزام يضر بسلامة طفلك.

تحذير: عند إزالة أحزمة الأمان ، يجب أيضًا إزالة قفل الحزام.

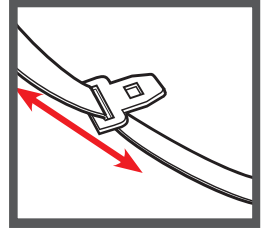
تحذير: لا تستخدم مشبك الحزام كمقطع قصير لحزام الأمان. تأكد من أن قفل الحزام متصل بإحكام بحزام السيارة وأنه يتحرك بحرية في الفتحة الخاصة به.

هذا الجزء يغلق حزام مقعد السيارة.

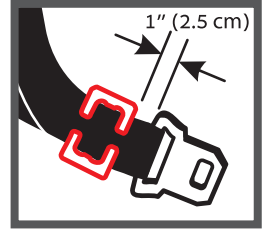


قفل الحزام

عندما يتحرك الإيزيم المعدني بحرية على حزام المقعد ولا يمكنه حمل الحزام الذي لن يكون فضفاضةً ، يلزم وجود مشبك حزام.



قم بربط مشبك الحزام مشبك الحزام على حزام المقعد ووضع 2.5 سم فوق علامة التثبيت. قم مجدداً بحزم حزام الأمان. اسحب حزام الأمان أثناء الضغط على المقعد ، وقم بربط كلتا الأشرطة ، وتأكد من أن الأحزمة ليست فضفاضة ، إذا تم تحرير الحزام أو تمديده ، كرر الإجراء. **يرجى ملاحظة:** إذا كنت تستخدم لوحة قفل ، فلن تحتاج إلى استخدام مشبك الحزام.



تنظيف وإزالة المفروشات:

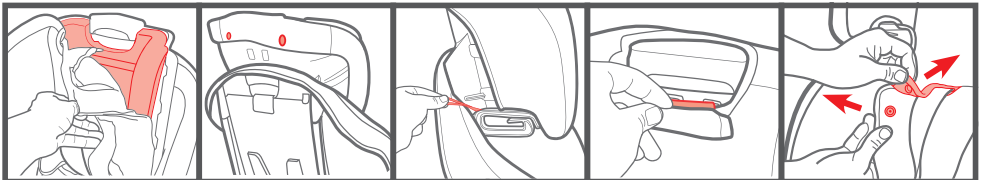
تحذير: لا تستخدم مقعد السلامة مع عدم وجود حشوة مثبتة.

لاحظ تعليمات الغسيل على ملصق وسادة المقعد.

تنجيد مسند رأس

يمكنك مسح بقطعة قماش مبللة والماء البارد والصابون المعتدل.

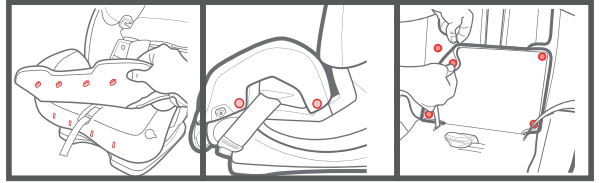
إذا لزم الأمر ، قم بإزالة الحشوة لغسلها.



- لإزالة الحشوة ، افتح أباذيم التنجيد واسحب أحزمة الأمان للخارج.
- اسحب اللوح البلاستيكي من خلال الفتحة بالقرب من مقبض الضبط.
- قم بإزالة الأشرطة المرنة من الحلقات الموجودة على جانبي مسند الرأس.
- قم بفك كلتا الأشرطة اللاصقة من الجزء الخلفي من مسند الرأس.
- اسحب مسند الرأس إلى الخارج.
- يمكنك غسل مواد التنجيد في الغسالة ، بالماء البارد وفي برنامج لطيف. لا تجف في مجفف الملابس، لا تستخدم التبييض.
- لإرجاع مواد التنجيد ، كرر جميع الخطوات بترتيب عكسي.

تنجيد المقعد السفلي

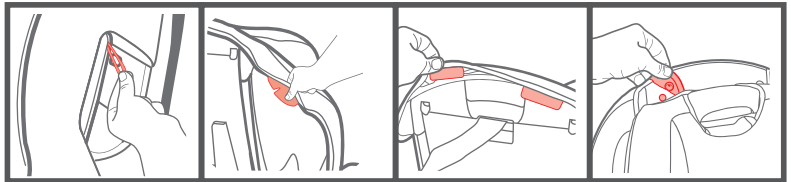
- يمكنك مسح بقطعة قماش مبللة والماء البارد والصابون المعتدل.
- إذا لزم الأمر ، قم بإزالة الحشوة لغسلها.



- لإزالة المفروشات ، حررها من الحشوة الجانبية.
- قم بفك الأشرطة اللاصقة من مسند اليدين على كلا الجانبين.
- افتح الأباذيم الأربعة على مقدمة الكرسي وارفع وسادة المقعد.
- يمكنك غسل مواد التنجيد في الغسالة ، بالماء البارد وفي برنامج لطيف. لا تجف في مجفف الملابس، لا تستخدم مواد التبييض.
- لإرجاع مواد التنجيد ، كرر جميع الخطوات بترتيب عكسي.

تنجيد الجانب

- يمكنك مسح بقطعة قماش مبللة والماء البارد والصابون المعتدل.
- إذا لزم الأمر ، قم بإزالة الحشوة لغسلها.



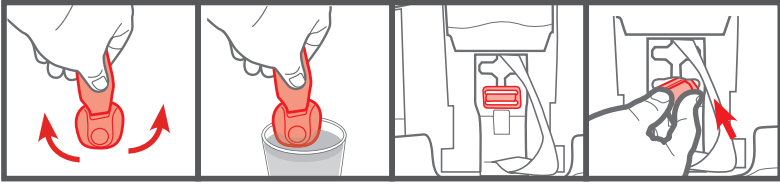
- لإزالة مواد التنجيد ، يجب خفض مسند الرأس إلى وضع منخفض وإزالة أباذيم الحشو على ظهر الكرسي.

- اسحب اللوح البلاستيكي من الجزء الخلفي للكرسي ومن جانبي الكرسي.
- يجب فتح الأشرطة المرنة من الحلقات في إزاحة الحزام في اتجاه السفر.
- اسحب الحشوة للخارج.
- يمكنك غسل مواد التنجيد في الغسالة ، بالماء البارد وفي برنامج لطيف. لا تجف في مجفف الملابس، لا تستخدم مواد التبييض.
- لإرجاع مواد التنجيد ، كرر جميع الخطوات بترتيب عكسي.

تنظيف هيكل الكرسي ومشبك:

تحذير: يجب فحص الإبزيم وتنظيفه من وقت لآخر لمنع تراكم الأوساخ والأتربة التي قد تتداخل مع الوضع الصحيح.

قم بإمالة الكرسي ، وحدد لوحة القفل في أسفل الكرسي. اقلبها واسحب مشبك الأمان للخارج (كما هو موضح في الشكل).



تحضير كوب بالماء الساخن، ضع المشبك داخلها ، واضغط على الزر الأحمر عدة مرات أثناء الغمر في الماء.

- **لا تغمر الشرائط في الماء. • لا تستخدم الصابون أو التبييض.** لا تقم بتزييت الإبزيم ، ثم قم بإزاحة الإبزيم من بقايا الماء واتركه حتى يجف في الهواء الطلق ، وكرر العمليات حسب الضرورة، وشبك المشبك بنقرة واحدة.
- أعد توصيل حزام الفخذ إلى نفس الأخدود الذي كان أمام قبل إخراجها، واسحب وتحقق من التشغيل الصحيح للقفل قبل الاستخدام.

• تنظيف كرسي الامان:

يمكنك مسحه بقطعة قماش مبللة وماء دافئ وصابون خفيف ، لا تستخدم مواد التبييض.

تنظيف الأشرطة الامان والأشرطة مزلاج:

يمكن تنظيف أحزمة الأمان وأشرطة المزلاج بقطعة قماش مبللة وصابون معتدل. لا تغمرهم بالماء ولا تستخدم مواد التبييض. تأكد من أن الأشرطة جافة تمامًا قبل الاستخدام ، وإذا كانت أحزمة الأمان أو اشرطه المزلاج متسخة جدًا أو تلبس، تهالك يجب استبدالها.

استخدام الطائرات:

مقعد السلامة هذا الموديل مناسب للاستخدام في الطائرات ، لكن استشر شركة الطيران.
يجب تثبيت استخدام مقعد لطائرة مع اتجاه السفر فقط بنفس الطريقة التي يجب أن يتم تثبيت السيارة مع اتجاه السفر او عكس اتجاه السفر.

ارتداء طفلك مع حزام الأمان من كرسي (أي استخدام مقعد الأمان مناسب للأطفال من الولادة إلى 30 كجم).
لا تستخدم حزام المرصاه العلوي، لا تستخدم وضع الداعم، لأن الطائرة ليس لديها حزام كتف.

