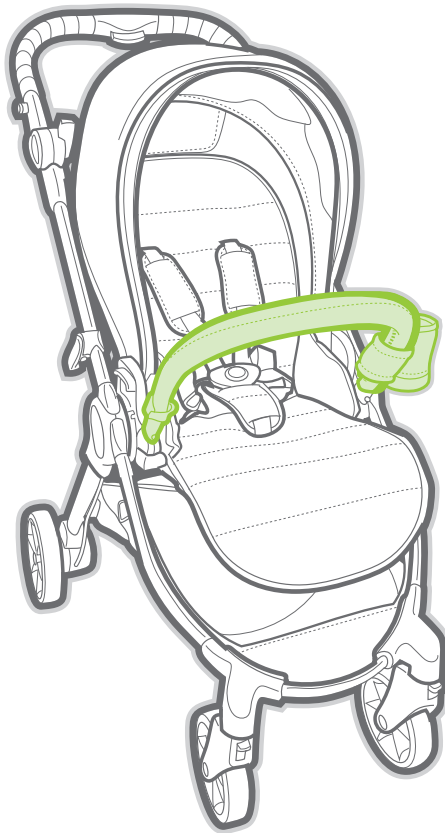


baby jogger®

פגוש - City Tour Lux Belly Bar

הוראות שימוש וטיפול



משווק ע"י **דוורון**

היצרן: Baby Jogger Co. USA ארץ ייצור: סין

שם דגם יצרן: City Tour Lux Belly Bar

היבואן: דוורון יבוא ויצוא בע"מ, א.ת. ג'וליס

ח.פ. 511345241 טל': 04-9966333 www.davron.co.il

חשוב: שמרו לשימוש עתידי קראו בקפידה!

יש לקרוא בעיון את ההוראות שלהלן לפני השימוש,
ולשמור עליהן לצורך התייחסות בעתיד.
אי קיום הוראות אלה עלול לסכן את הילד.

אזהרה: אין להשאיר את ילדך ללא השגחה.

אזהרה: יש לוודא שהילד חגור היטב בכל עת. הפגוש אינו חלק
מאמצעי הבטיחות של העגלה.

אזהרה: תמיד יש להשתמש בחגורת בטיחות. חובה לקשור את

הילד בכל עת של ישיבה נייחת או נסיעה ולו הקצרה

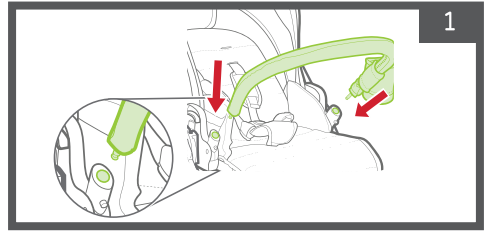
ביותר בעגלה, ע"י חיבור וסגירה ב-5 נקודות העיגון: 2

רצועות הכתפיים, 2 רצועות מותניים ורצועת המפשעה.

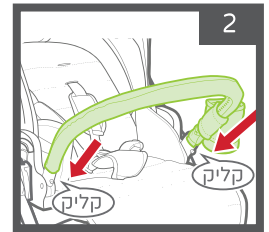
אזהרה: אין לאחוז בפגוש כדי להרים את העגלה עם הילד היושב
בתוכה.

חיבור הפגוש.

לחיבור הפגוש יש להכניס את הפגוש
בחריצים הייעודיים משני צדי העגלה.

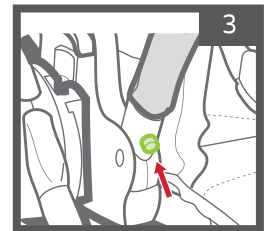


יש להדק עד הישמע קליק הנעילה.
יש לבדוק את החיבור היטב על ידי
משיכת הפגוש לכיווןך.



הסרת הפגוש.

להסרת הפגוש יש ללחוץ על שני
הכפתורים בצד הפגוש. יש אפשרות
לנתק רק בצד אחד כדי להושיב או
להוציא את הילד.



יש למשוך את הפגוש כלפי מעלה
ולהוציא אותו.

