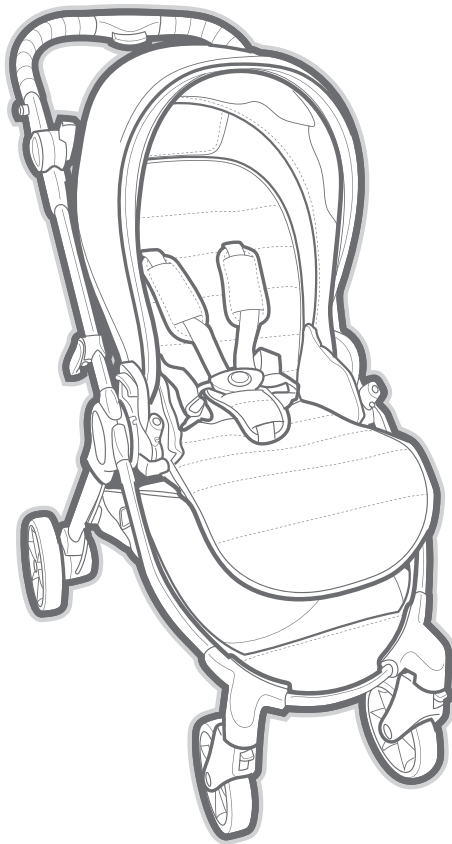


baby jogger®

עגלה לתינוק City Tour Lux

הוראות שימוש וטיפול



משווק ע"י **דוורון**

היצרן: Baby Jogger Co. USA ארץ ייצור: סין

שם דגם יצרן: City Tour Lux Stroller

היבואן: דוורון יבוא ויצוא בע"מ, א.ת. ג'וליס

ח.פ. 511345241 טל': 04-9966333 www.davron.co.il

חשוב: שמרו לשימוש עתידי קראו בקפידה!

יש לקרוא בעיון את ההוראות שלהלן לפני השימוש,
ולשמור עליהן לצורך התייחסות בעתיד.
אי קיום הוראות אלה עלול לסכן את הילד.

השימוש בעגלה מיועד לילד מגיל לידה ועד למשקל 15 ק"ג

אזהרה: העגלה מתאימה לשימוש עם ילד אחד בלבד!

אזהרה: אין להשאיר את ילדך ללא השגחה.

אזהרה: אין לאפשר לילד לשחק עם העגלה.

אזהרה: למניעת פציעה יש להרחיק את ילדך בעת פתיחה או
קיפול של העגלה.

אזהרה: לפני השימוש יש לוודא שהתקני החיבור של מרכב
השכיבה או יחידת המושב, או מושב הרכב מחוברים
כיאות.

אזהרה: תמיד יש להשתמש בחגורת בטיחות. חובה לקשור את

הילד בכל עת של ישיבה נייחת או נסיעה ולו הקצרה

ביותר בעגלה, ע"י חיבור וסגירה ב-5 נקודות העיגון: 2

רצועות הכתפיים, 2 רצועות מותניים ורצועת המפשעה.

אזהרה: משקל מקסימלי בסל אחסון תחתון 5 ק"ג. משקל יתר
עלול לגרום לחוסר יציבות ושליטה בעגלה.

אזהרה: כל מטען המחובר לידיה, או למשענת הגב, או לציד
העגלה, יכול להשפיע על יציבות העגלה.

אזהרה: יש לוודא לפני השימוש שכל התקני הנעילה במצב נעול.

אזהרה: יש לוודא שהתקני החיבור של יחידת המושב מחוברים
כיאות.

אזהרה: מוצר זה אינו מיועד לריצה או החלקה.

אזהרה: לעולם אין להשאיר ילד בעגלה ללא השגחת מבוגר (מעל
גיל 18).

אזהרה: יש להרחיק את שקיות האריזה בעגלה החדשה מהישג
ידם של ילדים.

אזהרה: אסור להסיע את העגלה במדרגות רגילות או מדרגות
נעות.

אזהרה: אסור להשתמש באביזרים וחלקי חילוף לא מאושרים ע"י
היצרן ו/או היבואן.

אזהרה: בחנייה, בעצירה או בסיום הנסיעה, יש להפעיל את בלם
היד ולעבור למצב עצירה בטרם שחרור הילד מחגורת
הבטיחות והוצאתו מהעגלה.

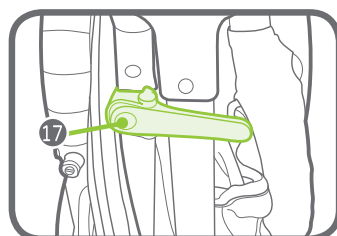
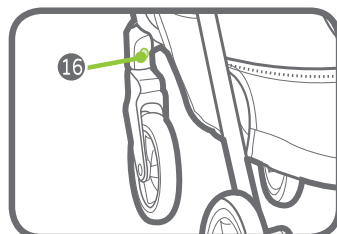
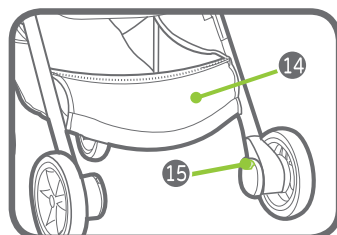
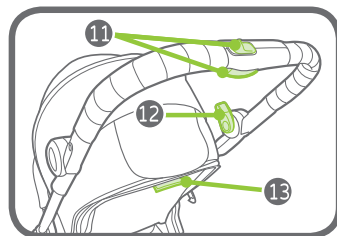
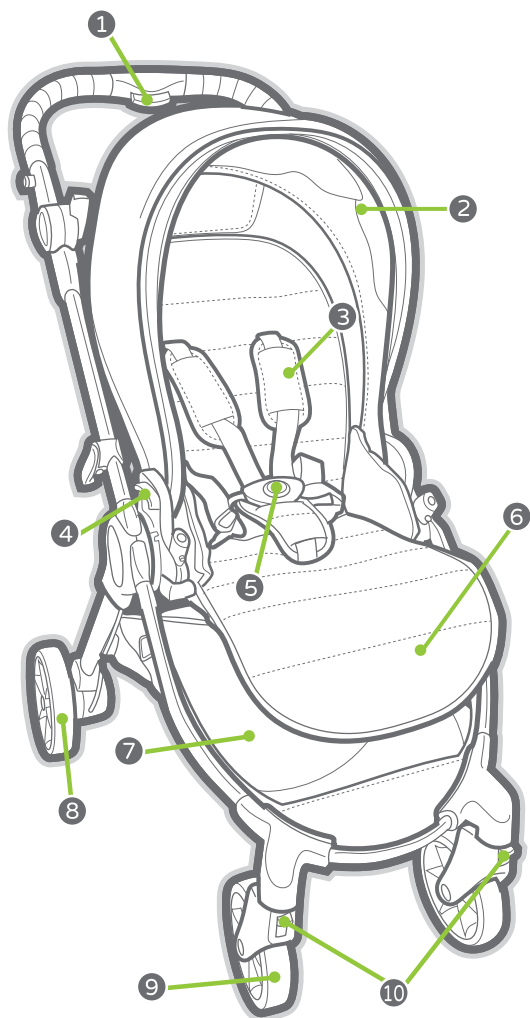
אזהרה: יש למנוע מהילד לעמוד בעגלה.

אזהרה: יש לנקוט ערנות מלאה במדרכות, שבילים ומעברי חצייה.
לעולם אין להניח כי נהגי המכוניות רואים אתכם.

אזהרה: בטיחות מעל הכל - יש לוודא לפני הנסיעה תקינות מלאה
של העגלה, חלקיה ונסיעתה.

המלצה: בשימוש עם יילודים, מומלץ לכוון את גב המושב
לתנוחת השכיבה המירבית.

היכרות עם העגלה:



1. כפתור קיפול בידיית האחזיה
2. גגון
3. כיסוי רצועות בטיחות
4. ידיית שחרור מושב העגלה
5. אבזם מפשעה
6. מנח רגליים

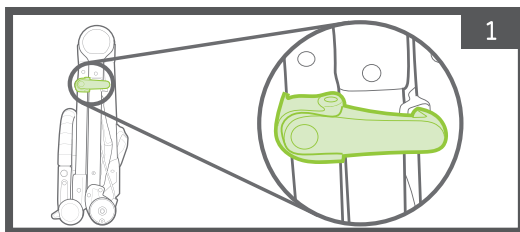
7. סל אחסון
8. גלגל אחורי
9. גלגל קדמי
10. נעילה / שחרור גלגל מסתובב
11. לחצן שחרור וקיפול

12. בלם יד
13. ידיית כיוונון משענת גב
14. כיס אחסון תיק נשיאה
15. לחצן שחרור גלגל אחורי
16. לחצן שחרור גלגל קדמי
17. ידיית נעילה

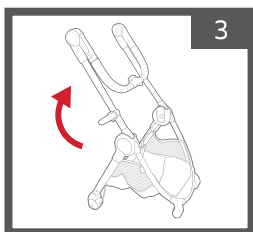
פתיחה והרכבת העגלה:

אזהרה: לפני השימוש, יש לוודא שכל החלקים מהודקים ומאובטחים.
אזהרה: למניעת פציעה יש להרחיק ילדים בעת פתיחה או קיפול של העגלה.

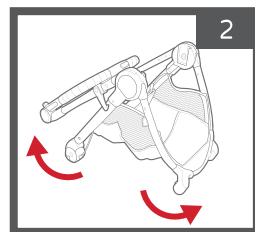
תחילה יש להוציא את מסגרת העגלה מהאריזה ולהניח בצד את הגלגלים. יש לשחרר את ידית הנעילה של העגלה.



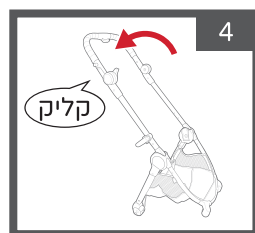
משוך והרם את חלקה העליון של המסגרת.



משוך והרם את החלק הקדמי של המסגרת ואת חלקה האחורי.



סובב את ידית האחיזה כלפי מעלה. יש לפתוח עד שכל החלקים יקבעו במקומם, ועד הישמע קליק הנעילה.

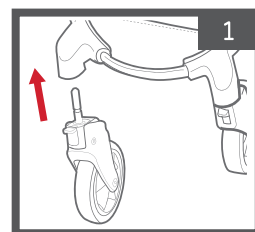


גלגלים קדמיים:

הרכבת הגלגלים קדמיים.

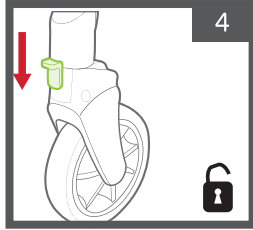
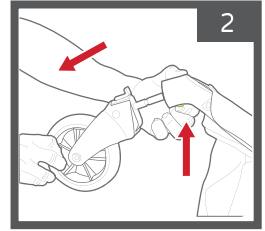
הנח את העגלה על הרצפה כך שידיית האחיזה מונחת על הרצפה. הצמד והכנס את הגלגל הקדמי אל תוך החריץ המיועד עד הישמע קליק הנעילה.

יש לחזור על הפעולה עבור הגלגל הקדמי השני. יש לוודא ששני הגלגלים מאובטחים על ידי משיכתם בעדינות.

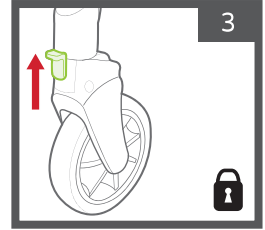


הסרת נגלים קדמיים.

לחץ על כפתור שחרור הנגלל הקדמי ובו זמנית משוך בעדינות את הנגלל כלפי חוץ.



על מנת לבטל את נעילת הנגלים ולאפשר להם להסתובב, יש ללחוץ על הידית הנעילה כלפי מטה.



נגלים קדמיים מסתובבים.

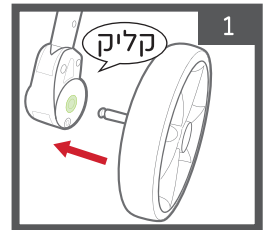
לנעילת הנגלים הקדמיים וקיבועם במקום, יש למשוך את ידית נעילת הגלגל כלפי מעלה.

אזהרה: אין להשתמש בעגלה בעת ריצה או החלקה למרות הנגלים המסתובבים.

נגלים אחוריים:

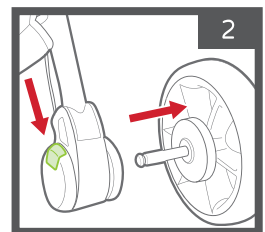
הרכבת הנגלים אחוריים.

הצמד וחבר את הגלגל האחורי עם הפין אל החור המיועד במסגרת העגלה, עד הישמע קליק הנעילה. יש לחזור על אותה פעולה עבור הגלגל האחורי השני. יש לוודא ששני הנגלים מאובטחים על ידי משיכתם בעדינות.



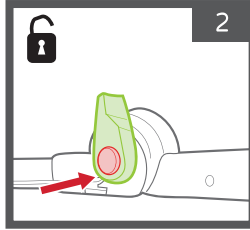
הסרת נגלים אחוריים.

לחץ על כפתור שחרור הנגלל האחורי, ובו זמנית משוך את הגלגל כלפי חוץ.

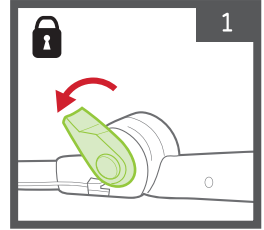


בלם יד:

לשחרור בלם יד - יש
ללחוץ על לחצן
שחרור הבלמים.

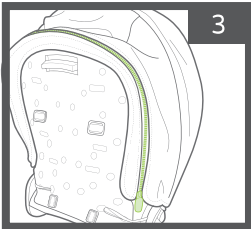


לנעילת בלם יד - יש
ללחוץ על הדוושה
כלפי מטה.

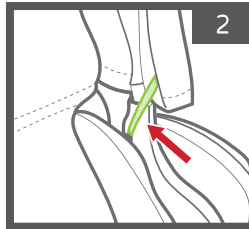


אזהרה: יש להפעיל את הבלם בכל פעם שהעגלה במצב עצירה,
ובעת הושבה והוצאת הילד מהעגלה.

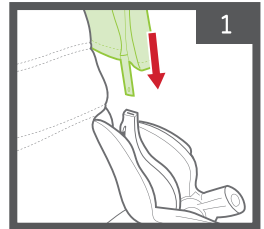
גגון:



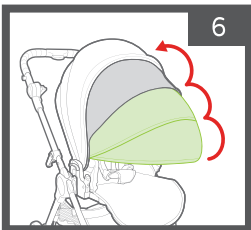
יש להצמיד את הגגון
לגב המושב בעזרת
הרוכסן.



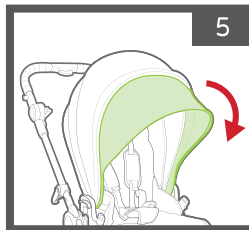
חבר את לולאות
הקשירה הקטנות לווים
בצדי המושב.



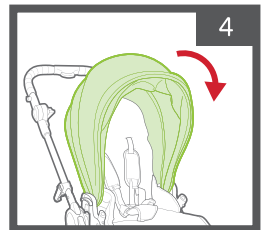
הצמדת הגגון לעגלה.
הכנס את יתד הגגון אל
תוך החרוץ המיועד
במסגרת מושב העגלה.



לתשומת ליבך: בעת
קיפול ההרחבה, יש
לקפל בשלבים ובנפרד
כל חלק של הגגון לפי
הסדר.



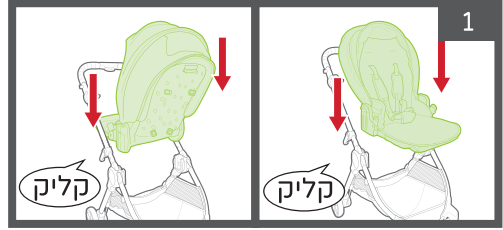
פתיחת ההרחבה - ההרחבה
נמצאת מתחת לגגון, יש
למשוך אותה החוצה עד
הסוף.
קיפול ההרחבה - יש לדחוף
אותה מתחת לגגון.



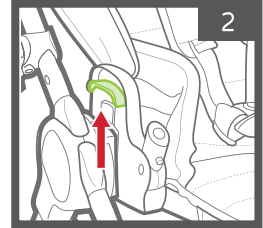
לפתיחה - יש למשוך את
הגגון קדימה.
לסגירה - יש לדחוף אותו
אחורה.

הצמדת המושב לעגלה:

יש לפתוח את המושב המקופל ולהצמיד אותו אל תוך מחבר האביזרים, יש להצמיד עד הישמע קליק הנעילה. אפשר למקם את המושב עם כיוון הנסיעה ונגד כיוון הנסיעה.



לשחרור המושב, יש להרים את ידית החיבור ולהרים את המושב כלפי חוץ.

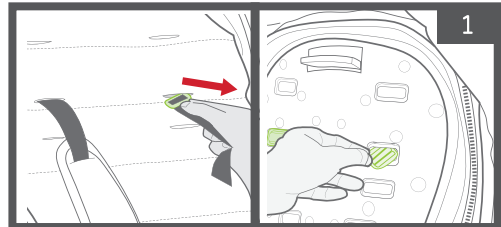


התאמת רצועות הבטיחות:

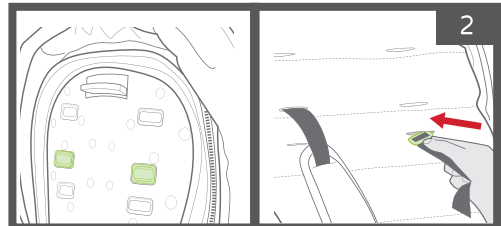
אזהרה: יש לוודא תמיד כי רצועות הבטיחות מתוחות ומהודקות כדי להימנע מנפילה ופציעה.
אזהרה: יש להשתמש תמיד ברצועות כתפיים ומותנים בשילוב עם רצועת המפשעה ולהשתמש תמיד בכל 5 נקודות החגירה.

התאמת גובה רצועות הבטיחות.

בגב המושב יש לאתר את מעצור הרצועה מפלסטיק. סובב את המעצור והעבר אותו דרך החרץ בשלדת המושב והריפוד.

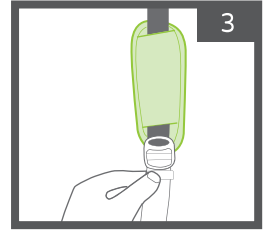


הכנס מחדש את מעצור הרצועה לחרץ המתאים לגובה כתפיו של ילדך. העבר אותו חזרה דרך ריפוד ושלדת המושב. יש למשוך את הרצועה ולוודא כי המעצור פועל והרצועה מאובטחת. יש לחזור על אותה פעולה עבור הצד השני.



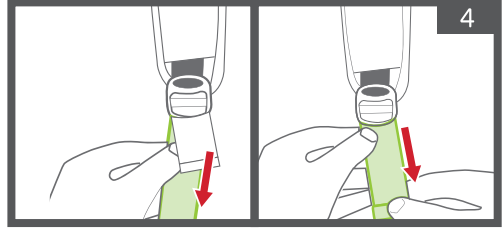
התאמת אורך רצועות הבטיחות.

החלק את כיסוי הרצועה כלפי מעלה כדי לחשוף את מתאם הפלסטיק של הרצועה.

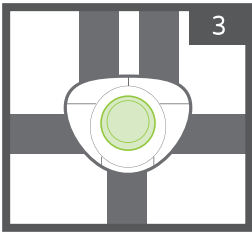


הרחבה או הידוק הרצועה.

החזק את מתאם הפלסטיק ומשוך ברצועה על מנת להרחיב או להדק אותה.

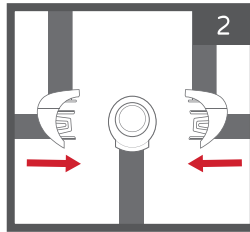


שימוש ברצועות הבטיחות:

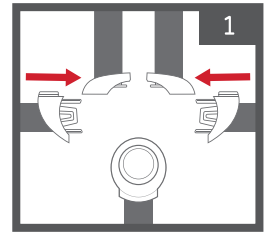


שחרור הרצועות.

יש ללחוץ על הכפתור במרכז אבזם המפשעה ולשחרר את הרצועות.



הכנס את לשוניות רצועות הכתפיים והמותניים המחוברות אל שני צידי אבזם המפשעה.

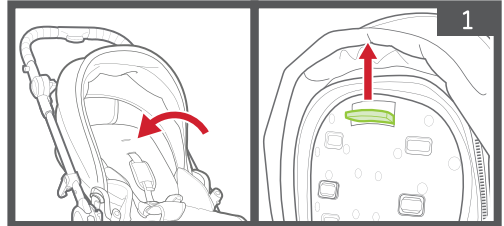


סגירת רצועות הבטיחות.

הכנס את שתי הלשוניות של רצועות המותניים אל תוך האבזמים ברצועות הכתפיים.

כיוון משענת הגב:

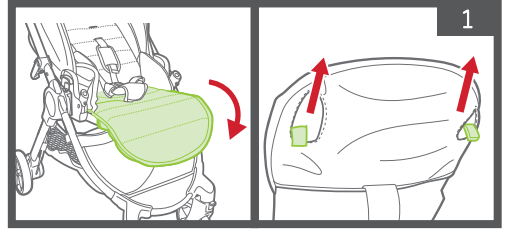
יש להרים את הידית בגב המושב ולהתאים את הזווית הרצויה למשענת הגב.



אזהרה: יש לוודא כי בעת כיוון מושב העגלה, ראשו, ידיו ורגליו של ילדך לא נוגעים בחלקים הנעים ומסגרת העגלה.

כיוון מנח רגליים:

יש למשוך את לחצני השחרור מתחת למנח הרגליים על מנת לקפל אותו.



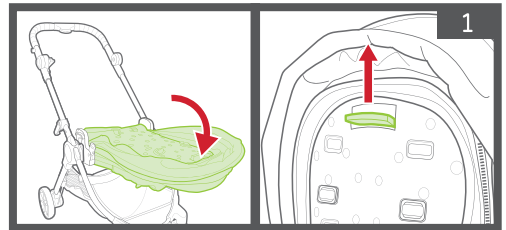
קיפול העגלה:

אזהרה: יש לקפל את המושב לפני קיפול העגלה!
לתשומת ליבך:

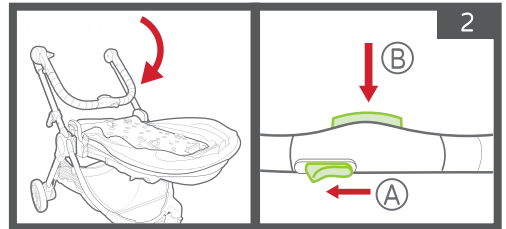
- לפני הקיפול יש להוציא את הילד מהעגלה.
- יש לשחרר את נעילת הנגלים הקדמיים המסתובבים.
- יש להסיר צעצועים או כל דבר שהוצמד לעגלה ולוודא כי סל האחסון ריק.

בגב משענת המושב הרם את ידית השחרור, דחוף את המשענת קדימה וקפל אותה.

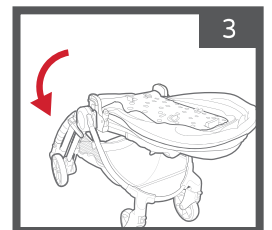
אפשר לקפל את המשענת גם שהמושב מורכב נגד כיוון הנסיעה.



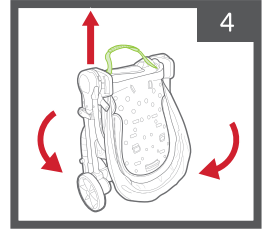
החלק את הכתף את כפתור שחרור הקיפול בידית האחיזה (A) ובו זמנית לחץ על הכפתור בידית הנשיאה (B) ודחוף את העגלה לכיוון קדימה כדי לקפלה.



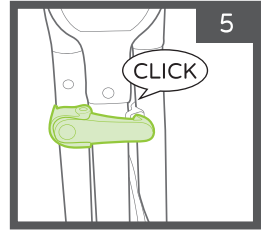
קפל את החלק העליון של העגלה כלפי מטה לכיוון החלק התחתון של העגלה.



אחוז ברצועת הנשיאה של העגלה והרם אותה כדי להשלים את הקיפול ולהצמיד את שני חלקי העגלה (העליון והתחתון).

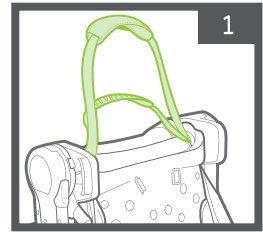


יש לסגור ולוודא שידית הנעילה סגורה במקומה עד הישמע קליק הנעילה.

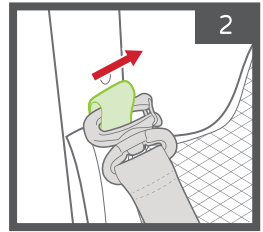


רצועות נשיאה:

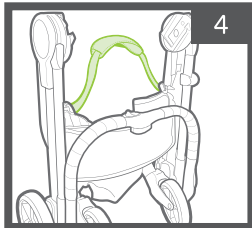
בעגלה ישנן שתי רצועות נשיאה לנוחיותך, רצועת כתף או רצועת יד, שנמצאות בחלקה העליון של העגלה המקופלת. השתמש באחת מהן לנשיאה נוחה של העגלה.



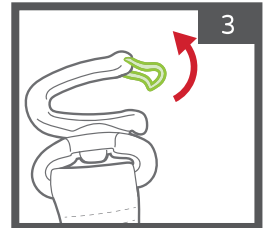
רצועת הכתף יכולה לשמש לנשיאת העגלה ללא המושב. כדי לחבר את רצועת הנשיאה לעגלה, תחילה יש לפתוח את האבזם ולשחרר את לולאת הפלסטיק בקצה הרצועה.



יש לוודא כי רצועת הנשיאה מאובטחת במקומה והעגלה מוכנה לנשיאה.

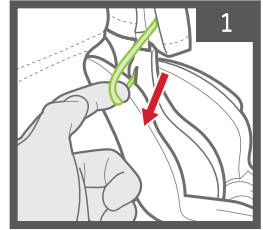


פתח את לולאת הפלסטיק וחבר אותה למסגרת העגלה. יש לחבר מחדש את האבזם על מנת לסגור את הלולאה.

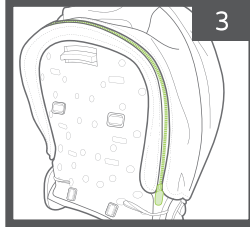


הסרת הריפוד:

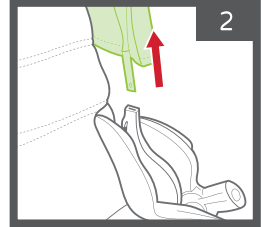
תחילה יש להסיר את הגגון.
שחרר את הרצועות האלסטיות
מהווים בשני צידי המושב.



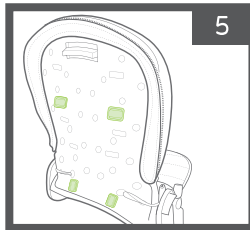
בגב המושב יש
לפתוח את הרוכסן
ולשחרר את הגגון
מהמושב.



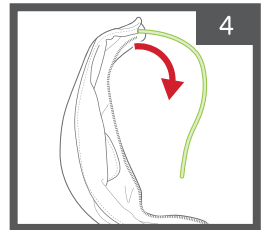
משוך את קצה
הגגון והוצא אותו
ממסגרת העגלה.



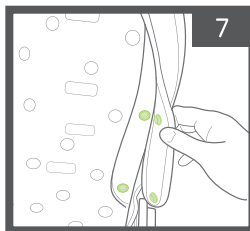
אתר את 4 האבזמים
של רצועות הבטיחות
בגב המושב. סובב
והעבר אותם בחריצים
דרך שלדת הכיסא
והריפוד.



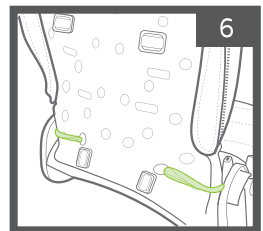
משוך והוצא את
קשת המתכת
אשר בבד הגגון.



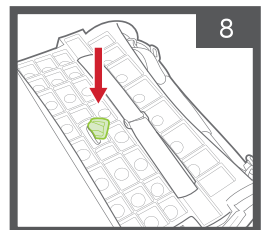
שחרר את אבזמי
התיקתק לאורך צידי
המושב וחלקו העליון.



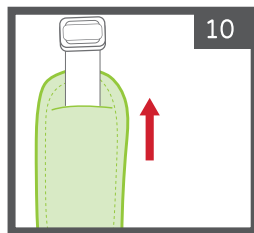
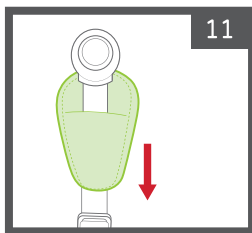
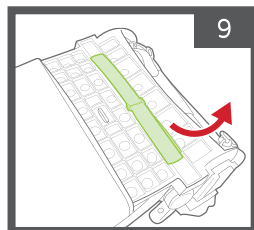
שחרר את שתי
הרצועות
האסלטיות
בגב המושב.



בתחתית המושב, יש לאתר את מעצור הפלסטיק
המרובע. סובב אותו והעבר אותו דרך החריצים בשלדת
המושב והריפוד.



שחרר את רצועת ההידוק והעבר אותה דרך החריצים בשלדת המושב והריפוד לאחר מכן הסר את הריפוד ממסגרת המושב.

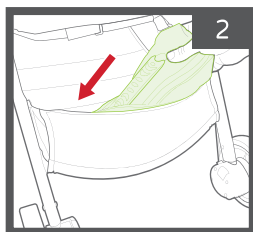


להסרת כיסוי האבזם- כאשר מסירים את הרצועות מהמושב יש להחליק את הכיסוי מרצועת האבזם כלפי חוץ.

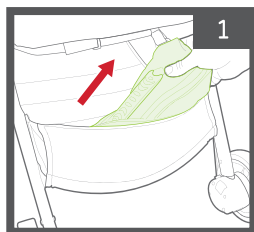
להסרת כיסוי הרצועה- כאשר מסירים את הרצועות מהמושב יש להחליק את הכיסויים כלפי חוץ.

לתשומת ליבך: כאשר מחזירים את הריפוד יש לוודא כי מערכת רצועות הבטיחות מורכבת בהתאם.

תיק נשיאה:

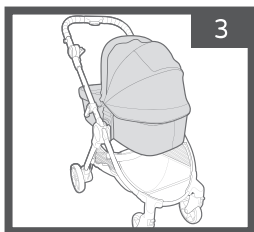


לאחסון מחדש של תיק הנשיאה, יש לקפל ולהדקו, להכניס לכיס האחסון ולסגור את הכיס.



יש להוציא את תיק הנשיאה מכיס האחסון, לקפל את העגלה ולהכניס לתיק.

העגלה ניתנת לאחסון בתיק הנשיאה ביחד עם סל השכיבה המקופל.

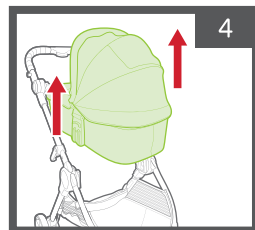


לתשומת ליבך: יש להוציא את מושב העגלה לפני הכנסת סל השכיבה לתיק הנשיאה!

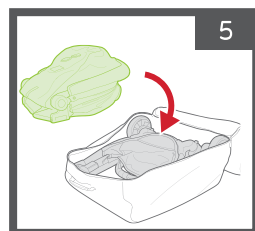
תיק הנשיאה אינו יכול לשאת באותה עת את מושב העגלה וסל השכיבה.

אחסון סל השכיבה בתיק הנשיאה.

תחילה יש להסיר את סל השכיבה ממסגרת העגלה ולקפל אותו. יש לקרוא במדריך הוראות שימוש של סל השכיבה על הקיפול.



הנח את מסגרת העגלה בתיק הנשיאה ולאחר מכן הנח את סל השכיבה בחלקה העליון של העגלה. יש לוודא כי החלק המקופל של העגלה פונה לכיוון ידית הנשיאה. יש לסגור את רוכסן התיק.



ניקיון ותחזוקה:

דגשים לגבי העגלה:

- כדי לשמור על תקינות העגלה לאורך זמן יש לבדוק אותה מעת לעת.
- תקופתית יש לבדוק את העגלה ולוודא שמסגרת העגלה והחלקים המתקפלים במצב טוב, שאין צליל חריקה או מתח וקושי בקיפול, אחרת יש לתקן.
- תקופתית, יש לנקות את העגלה עם מטלית לחה ולייבש עם מטלית יבשה על מנת למנוע היווצרות חלודה. אין להשתמש בחומרי ניקוי או חומרי הלבנה.
- אין לאחסן את העגלה בחוץ, חשיפה ממושכת לשמש עלולה לגרום לדהייה ובלאי של הריפוד והצמיגים.
- כאשר העגלה אינה בשימוש יש לאחסנה במקום יבש ומוצל. לפני האחסנה יש לוודא שהיא יבשה, כולל הגגון.
- יש לאחסן את העגלה במקום בטוח ללא גישה לילדים.
- אין להניח חפצים כבדים על גבי העגלה.
- אין להסיר, לפרק או לשנות כל חלק של מנגנון קיפול המושב או הבלמים.
- אין לאחסן את העגלה ליד מקור ישיר של חום ואש.

דגשים לגבי ריפוד העגלה:

- ניתן לנגב בעזרת מטלית לחה, מים קרים וסבון עדין. במקרה הצורך ניתן להסיר את הריפוד. יש לוודא כי מסירים את הלוח הקשיח במשענת הגב ומסגרת המתכת לפני הכביסה.

- ניתן לכבס במכונת כביסה, במים קרים ובתוכנית עדינה ללא סחיטה.
- אין ליבש במיבש כביסה.
- אין להשתמש בחומרי הלבנה, אין לגהץ ואין לתת לניקוי יבש.
- במידה וצריך להחליף את הריפוד יש לפנות ליבואן או המפיץ בלבד.

דגשים לגבי פלסטיק / חלקי מתכת:

- יש לנגב בעזרת סבון עדין ומים חמים.
- אין להסיר, לפרק או לשנות כל חלק של מנגנון קיפול המושב או הבלמים.

דגשים לגבי טיפול בגלגלים:

- יש לשמור על הגלגלים נקיים מאבק ולכלוך.
- ניתן לנקות את הגלגלים באמצעות מטלית לחה, ולייבשם לחלוטין בעזרת מגבה רכה או בד.

