

baby jogger®

עגלה City Mini®2 - 4W

הוראות שימוש וטיפול



משווק ע"י **דוורון**

היצרן: Baby Jogger Co. USA ארץ ייצור: סין

שם דגם יצרן: City Mini®2 - 4W

היבואן: דוורון יבוא ויצוא בע"מ, א.ת. ג'וליס

ח.פ. 511345241 טל': 04-9966333 www.davron.co.il

חשוב: שמרו לשימוש עתידי קראו בקפידה!

יש לקרוא בעיון את ההוראות שלהלן לפני השימוש,
ולשמור עליהן לצורך התייחסות בעתיד.
אי קיום הוראות אלה עלול לסכן את הילד.

השימוש בעגלה מיועד לילד מגיל לידה עד למשקל 15 ק"ג.

אזהרה: לילדים מלידה עד גיל 6 חודשים יש להנמיך את משענת הגב למצב הנמוך ביותר.

אזהרה: אין להסיע יותר מילד אחד בכל פעם.

אזהרה: אין להשאיר את ילדך ללא השגחה.

אזהרה: אין לאפשר לילדך לשחק עם העגלה.

אזהרה: יש לסלק את כל אריזות הניילון מהישג ידם של ילדים על מנת למנוע חנק.

אזהרה: השימוש בעגלה יעשה רק ע"י מבוגר שיוודע לתפעל בדרך בטוחה את העגלה.

אזהרה: למניעת פציעה יש להרחיק את ילדך בעת פתיחה או קיפול של העגלה.

אזהרה: יש להפעיל את התקן החנייה בעת הושבת הילד בעגלה או בעת הוצאתו ממנה.

אזהרה: יש להשתמש בבלם העגלה תמיד כשהעגלה עוצרת.

אזהרה: יש להשתמש ברצועת המותניים בשילוב עם רצועת המפשעה.

אזהרה: יש לחגור את ילדך בכל עת.

אזהרה: יש לוודא לפני השימוש שכל התקני הנעילה במצב נעול.

אזהרה: כל מטען המחובר לידיית או/וגם לחלק האחורי של

משענת הגב או/וגם לצדי העגלה יכול להשפיע על יציבות העגלה.

אזהרה: אין להשאיר את העגלה על משטחים לא חלקים או בירידה כשהילד יושב בה, גם כאשר הבלמים בשימוש.

אזהרה: כאשר העגלה לא בשימוש, יש לאחסן אותה הרחק מילדים.

אזהרה: לאחר חשיפה לשמש יש לבדוק שחלקי המתכת והפלסטיק לא חמים מדי ורק אז להושיב את הילד. החשיפה לשמש עלולה לגרום לדהיית הבד.

אזהרה: מוצר זה אינו מתאים לריצה או החלקה.

אזהרה: אין להעמיס יותר מ-5 ק"ג בסל האחסון.

אזהרה: כל משקל נוסף שמונח על ידיית העגלה או על סל האחסון משפיע על יציבות העגלה.

אזהרה: אין להשתמש בחלקי חילוף ואביזרים שלא אושרו ע"י היצרן או המפיץ.

אזהרה: אין להשתמש בעגלה אם התגלה בה פגם, שבר או סדק.

אזהרה: לפני השימוש יש לוודא שהתקני החיבור של מרכב הישיבה מחוברים כראוי.

אזהרה: למניעת סכנת חנק אין לתת לילדך חלקים או משחקים עם חוטים.

אזהרה: חל איסור להעלות את העגלה במדרגות או במדרגות נעות.

אזהרה: יש להימנע ממגע עם מי ים. המליחות עלולה לגרום לחלודה.

אזהרה: אין להשתמש בעגלה בחוף הים.

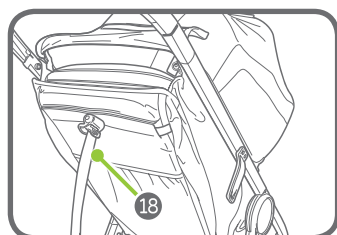
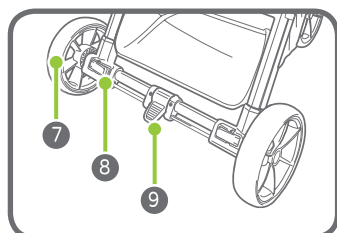
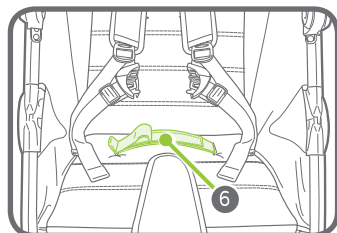
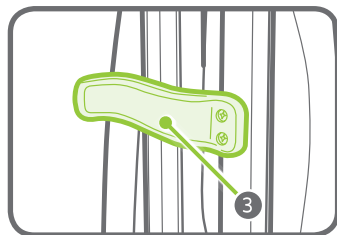
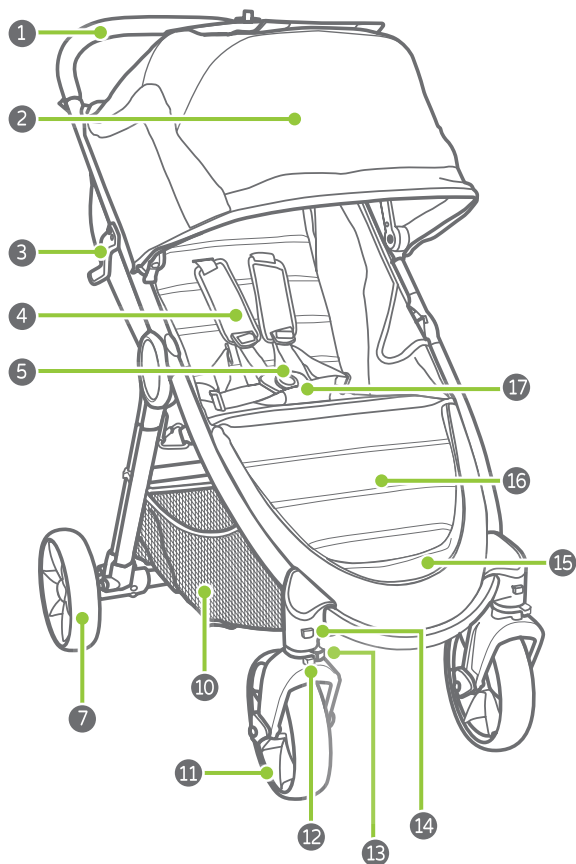
אזהרה: יש להיות ערניים לגבי הסיכון של אש גלויה ומקורות חום אחרים בקרבת העגלה כגון: תנורי חימום חשמליים, תנורי גז וכו'.

אזהרה: יש לנקוט ערנות מלאה במדרכות, שבילים ומעברי חצייה. לעולם אין להניח כי נהגי המכוניות רואים אתכם.

אזהרה: יש למנוע מהילד לעמוד בעגלה.

אזהרה: עגלה זו אינה מהווה תחליף לעריסה או מיטה. אם ילדך צריך לישון, יש להשכיבו בסל שכיבה מתאים, בעריסה או במיטה.

היכרות עם העגלה:



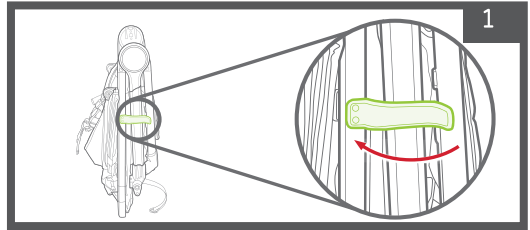
13. מחוון נעילה/ שחרור גלגל
14. לחצן שחרור גלגל קדמי
15. מנה רגליים
16. תומך מנה רגליים
17. כיסוי רצועות מפשעה
18. רצועת כיוונון משענת גב

8. לחצן שחרור גלגל אחורי
9. בלם אחורי
10. סל אחסון
11. גלגלים קדמיים
12. כפתור נעילה/ שחרור
גלגל מסתובב

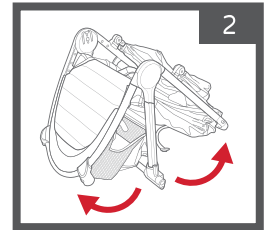
1. ידית אחיזה
2. גגון
3. ידית נעילה
4. כיסוי רצועות בטיחות
5. אבזם חגירה
6. רצועת קיפול
7. גלגלים אחורים

פתיחה והרכבת העגלה:

תחילה יש להוציא את מסגרת העגלה מהארזה ולהניח בצד את הגלגלים. כעת יש לשחרר את ידית הנעילה של העגלה.



יש לפתוח את המסגרת עד שכל החלקים יקבעו במקומם, ועד הישמע קליק הנעילה.



יש למשוך את מנח הרגליים והמושב ולהרחיק מכיוון החלק התחתון של מסגרת העגלה. לאחר מכן הרם את ידית האחיזה מכיוון מושב העגלה.

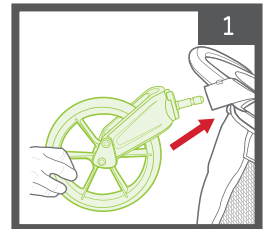
אזהרה: לפני השימוש, יש לוודא שכל החלקים מהודקים ומאובטחים.

גלגלים קדמיים:

אזהרה: יש לוודא כי הגלגלים הקדמיים נעולים בעת הושבה והוצאת הילד מהעגלה.

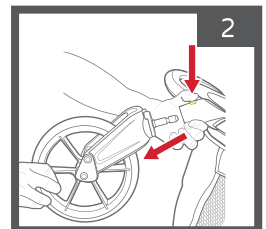
הרכבת הגלגלים קדמיים.

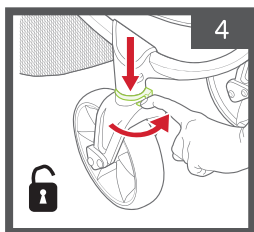
השכב את העגלה על הרצפה כך שידית האחיזה מונחת על הרצפה. הצמד והכנס את הגלגל הקדמי אל תוך החרוץ המיועד עד הישמע קליק הנעילה. יש לחזור על הפעולה עבור הגלגל הקדמי השני, למשוך בעדינות ולוודא ששני הגלגלים מהודקים במקומם.



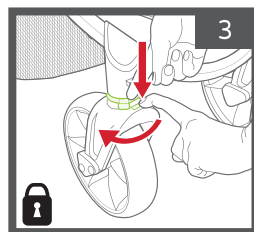
הסרת גלגלים קדמיים.

לחץ על כפתור שחרור הגלגל הקדמי ובו זמנית משוך בעדינות את הגלגל כלפי חוץ.





על מנת לבטל את נעילת הגלגלים ולאפשר להם להסתובב, יש ללחוץ כלפי מטה על לחצן שחרור/ נעילה ולהחליק אותו לכיוון ימין.



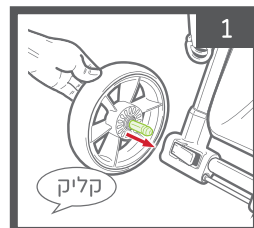
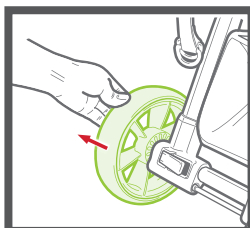
נלגלים קדמיים מסתובבים.
לנעילת הגלגלים הקדמיים וקיבועם במקום, יש ללחוץ כלפי מטה על לחצן שחרור/ נעילה ולהחליק אותו לכיוון שמאל.

אזהרה: אין להשתמש בעגלה בעת ריצה או החלקה למרות הגלגלים המסתובבים.

גלגלים אחוריים:

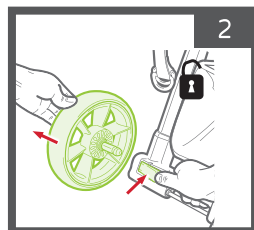
הרכבת הגלגלים האחוריים.

הצמד וחבר את הגלגל האחורי עם הפין אל החור המיועד במסגרת העגלה, עד הישמע קליק הנעילה. יש לחזור על אותה פעולה עבור הגלגל האחורי השני. יש לוודא ששני הגלגלים מאובטחים על ידי משיכתם בעדינות.



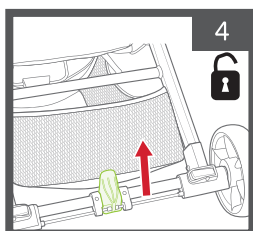
הסרת הגלגלים האחוריים.

לחץ על כפתור שחרור הגלגל האחורי, ובו זמנית משוך את הגלגל כלפי חוץ.



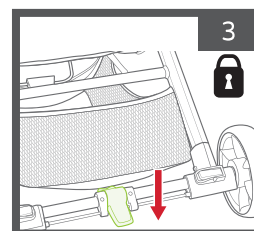
לשחרור בלם אחורי -

יש לדחוף את הדוושה כלפי מעלה.



לנעילת בלם אחורי -

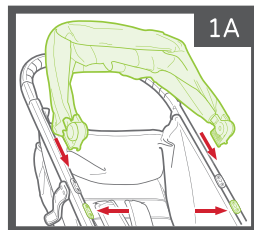
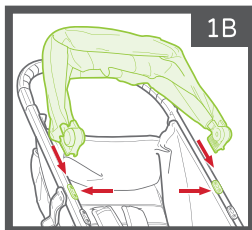
יש ללחוץ על הדוושה כלפי מטה.



אזהרה: יש להפעיל את הבלם בכל פעם שהעגלה במצב עצירה, ובעת הושבה והוצאת הילד מהעגלה.

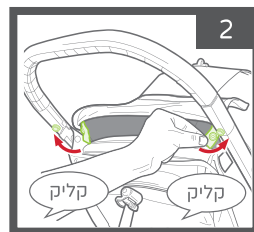
גגון:

יש לחבר את הגגון למסגרת העגלה הכנס את הגגון אל תוך המסילה והחלק אותו לכיוון התפס במסגרת. להסרה - משוך והחלק את הגגון מהתפס.

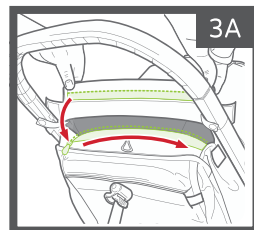
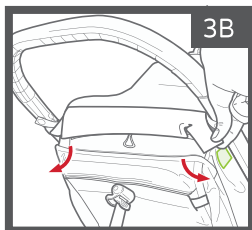


לתשומת ליבך: בעת שימוש בסלקל של City Go /Graco/ Britax הגגון חייב להיות במצב העליון. בשימוש העגלה עם כל סלקל אחר, יש להסיר את הגגון לגמרי.

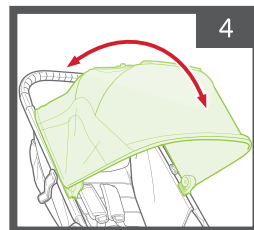
יש לסגור את שני התופסנים בעזרת אבזמי התיקתק.

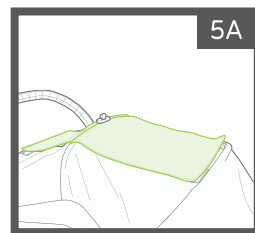
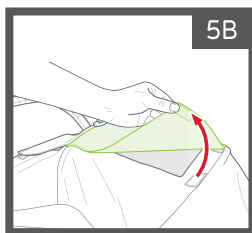
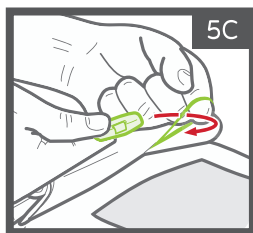


יש להצמיד את הגגון לגב המושב באמצעות רכיסת הרוכסן. ולהצמיד את שתי רצועות הסקוצ' בצידי הגגון לגב המושב.



לפתיחה - יש למשוך את הגגון קדימה. לסגירה - יש לדחוף אחורה.



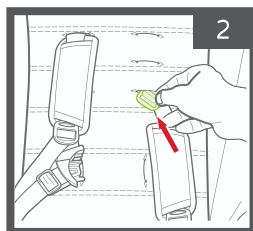


בגגון קיימים שני חלונות איוורור, בחלק העליון ובחלק האחורי. כדי לפתוח אותם יש לגלגל את הברד הסוכך כלפי מעלה ולהצמיד עם הרצועות האלסטיות.

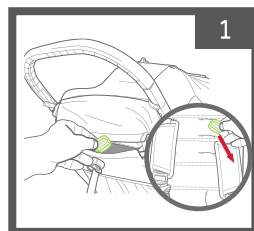
התאמת רצועות הבטיחות:

אזהרה: יש לוודא תמיד כי רצועות הבטיחות מתוחות ומהודקות כדי להימנע מנפילה ופציעה.

אזהרה: יש להשתמש תמיד ברצועות כתפיים ומותנים בשילוב עם רצועת המפשעה ולהשתמש תמיד בכל 5 נקודות החגירה.



הכנס מחדש את מעצור הרצועה לחריץ המתאים לגובה כתפיו של ילדך. העבר אותו חזרה דרך ריפוד ושלדת המושב. יש למשוך את הרצועה ולוודא כי המעצור פועל והרצועה מאובטחת. יש לחזור על אותה פעולה עבור הצד השני.

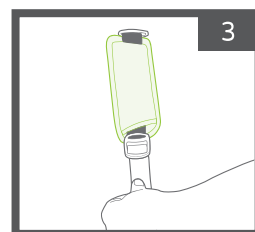


התאמת גובה רצועות הבטיחות.

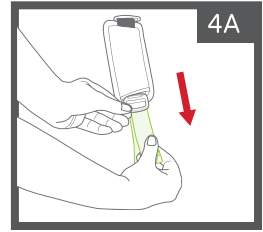
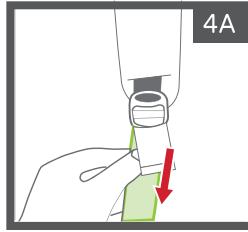
יש לשחרר את רצועות ההידוק בחלקו האחורי של המושב, לפתוח את הכיס, לאתר את מעצור הרצועה מפלסטיק. סובב את המעצור והעבר אותו דרך שלדת המושב והריפוד.

התאמת אורך רצועות הבטיחות.

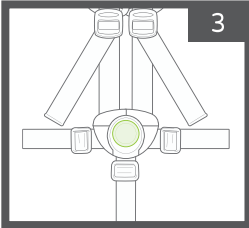
החלק את כיסוי הרצועה כלפי מעלה כדי לחשוף את מתאם הפלסטיק של הרצועה.



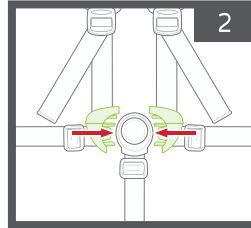
הרחבה או הידוק הרצועה.
 החזק את מתאם הפלסטיק ומשוך
 ברצועה על מנת להרחיב או להדק
 אותה.



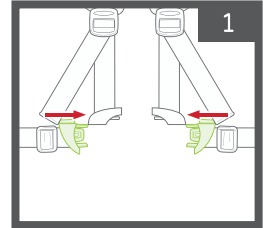
שימוש ברצועות הבטיחות:



שחרור הרצועות.
 יש ללחוץ על הכפתור
 במרכז אבזם המפשעה
 ולשחרר את הרצועות.



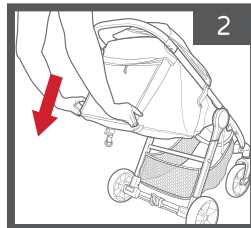
הכנס את לשוניות רצועות
 הכתפיים והמותניים
 המחוברות אל שני צידי
 אבזם המפשעה.



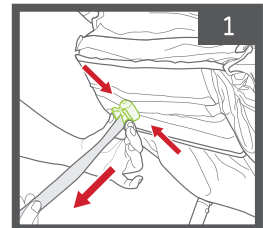
סגירת רצועות הבטיחות.
 הכנס את שתי הלשוניות
 של רצועות המותניים אל
 תוך האבזמים ברצועות
 הכתפיים.

כיוון משענת הגב:

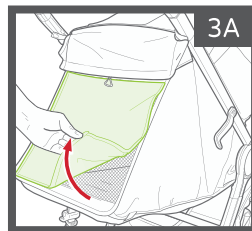
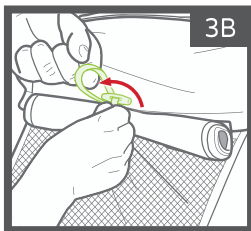
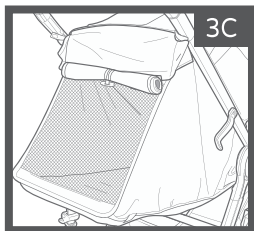
אזהרה: יש לוודא כי בעת כיוון מושב העגלה, ראשו, ידיו ורגליו
 של ילדך לא נוגעים בחלקים הנעים ומסגרת העגלה.



יש למשוך את המושב כלפי מטה כדי להתאים
 את המנח והמשענת לתופסן.
 כדי להעלות את המשענת יש לחזור על כל
 השלבים בסדר הפוך.



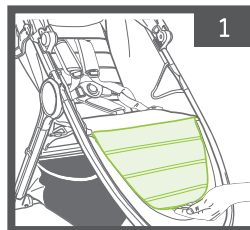
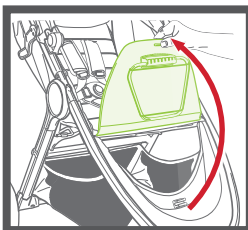
יש לתפוס את התופסן בגב
 המושב ולהחליק אותו כלפי מטה
 למנח הרצוי.



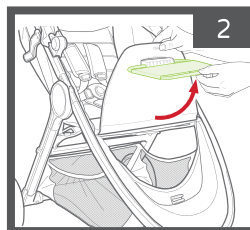
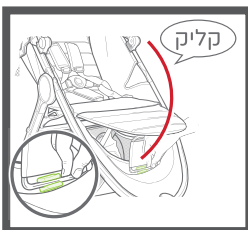
באפשרותך לפתוח את כיסויי משענת הגב לאיוורור נוסף. יש לגלגל את הבד הסוכך ממשענת הגב כלפי מעלה ולחבר בעזרת הרצועות האלסטיות לכפתור.

מנח רגליים:

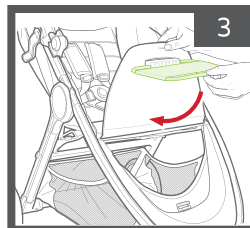
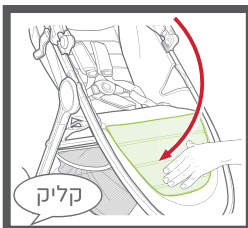
בכדי להשתמש במנח הרגליים יש להרים את החלק הקדמי של המושב.



סובב את הידית התומכת כלפי חוץ והנמך את מנח הרגליים. יש לנעול את ידית התמיכה.



כדי להוריד את מנח הרגליים חזרה, יש לחזור על כל הפעולות בסדר הפוך.

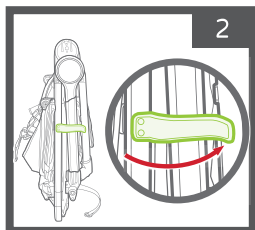


קיפול העגלה:

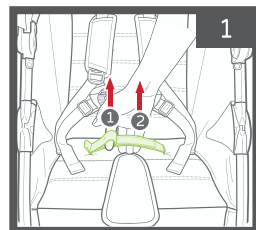
אזהרה: יש להסיר צעצועים או תוספות המחוברים לפגוש או למגש הילדים לפני קיפול או פתיחת העגלה.

לתשומת ליבך:

לפני הקיפול יש להוציא את הילד מהעגלה. יש לשחרר את נעילת הגלגלים הקדמיים המסתובבים. יש לוודא כי סל האחסון ריק.

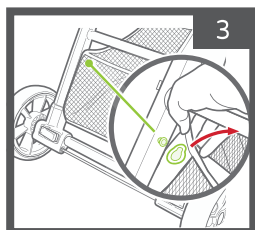


יש לוודא שידית הנעילה סגורה במקומה.

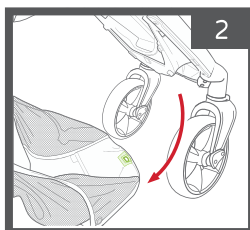


הכנס אצבע מורה לתוך הלולאה הקטנה ומשוך כלפי מעלה את ידית הקיפול עם הכיתוב "Pull to Fold", והנח למסגרת העגלה להתקפל.

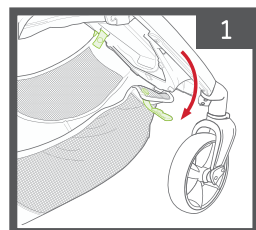
הסרת סל אחסון:



בחלקה האחורי של העגלה יש להרים את החלק העליון של הסל ולהוציא ממסגרת העגלה בשני הצדדים.

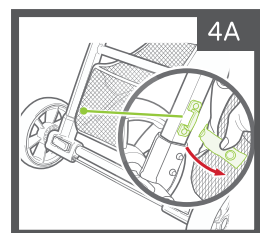
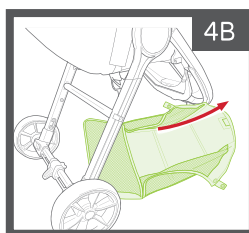


הרם והוצא את הסל מהלולאות.



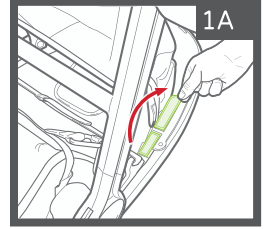
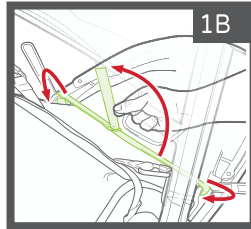
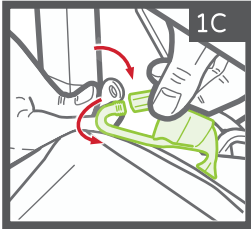
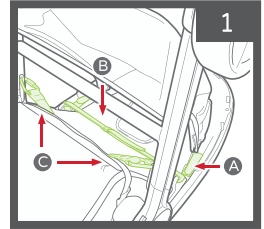
בחזית העגלה יש לשחרר את אבזמי התיקתק ולהוציא את הרצועות ממנח הרגליים.

הסר את הרצועות מידידת החיבור ברגליים האחוריות (כמתואר באיור) והוצא את הסל.

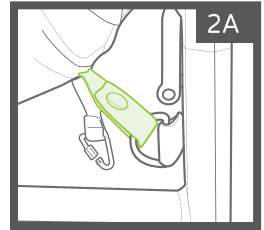
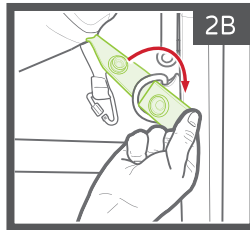


הסרת הריפוד:

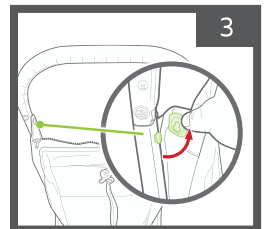
1. הפוך את העגלה כדי להגיע לחלק התחתון של המושב.
A- יש לפתוח את שני רצועות ההידוק ולמשוך או ממסגרת העגלה כלפי חוץ.
B- יש לפתוח את רצועות ההידוק ולמשוך אותן מצידי מסגרת העגלה כלפי חוץ.
C- יש לפתוח את שני הווים ולהסיר אותם ממסגרת העגלה.



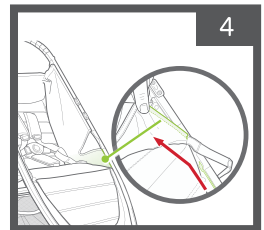
בחלק התחתון של העגלה יש לשחרר את רצועת הקשירה משני ההצדדים.

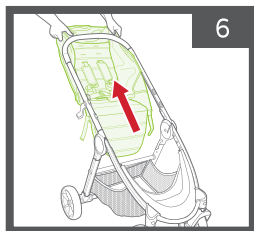


הפוך בחזרה את העגלה, שתעמוד על גלגליה. שחרר את הכפתורים ומשוך את ריפוד המושב כלפי חוץ.

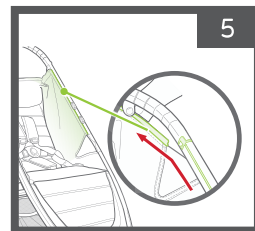


יש להתחיל מהחלק התחתון ולמשוך את ריפוד המושב כלפי חוץ ממסגרת העגלה בשני הצדדים.





6
הסר את הריפוד.
להחזרה הריפוד יש לחזור על כל
השלבים בסדר הפוך.



5
בחלק העליון, החלק את הריפוד
ממסגרת העגלה כלפי חוץ בשני
הצדדים.

אזהרה: יש לוודא כי כל האבזמים והמחברים בריפוד סגורים כראוי בעת החזרת הריפוד למושב העגלה.

ניקיון ותחזוקה:

דגשים לגבי העגלה:

- על מנת לשמור על תקינות העגלה לאורך זמן יש לבדוק אותה מעת לעת.
- תקופתית, יש לבדוק את העגלה ולוודא שמסגרת העגלה והחלקים המתקפלים במצב טוב, שאין צליל חריקה או מתח וקושי בקיפול, אחרת יש לתקן.
- תקופתית, יש לנקות את העגלה עם מטלית לחה ולייבש עם מטלית יבשה על מנת למנוע היווצרות חלודה. אין להשתמש בחומרי ניקוי או חומרי הלבנה.
- אין לאחסן את העגלה בחוץ, חשיפה ממושכת לשמש עלולה לגרום לדהייה ובלאי של הריפוד והצמיגים.
- כאשר העגלה אינה בשימוש יש לאחסנה במקום יבש ומוצל. לפני האחסנה יש לוודא שהיא יבשה, כולל הגגון.
- יש לאחסן את העגלה במקום בטוח ללא גישה לילדים.
- אין להניח חפצים כבדים על גבי העגלה.
- אין להסיר, לפרק או לשנות כל חלק של מנגנון קיפול המושב או הבלמים.
- אין לאחסן את העגלה ליד מקור ישיר של חום ואש.

דגשים לגבי ריפוד העגלה:

- ניתן לנגב בעזרת מטלית לחה, מים קרים וסבון עדין. במקרה הצורך ניתן להסיר את הריפוד. יש לוודא כי מסירים את הלוח הקשיח במשענת הגב ומסגרת המתכת לפני הכביסה.
- ניתן לכבס במכונת כביסה, במים קרים ובתוכנית עדינה ללא סחיטה, אין ליבש במיבש כביסה.

- אין להשתמש בחומרי הלבנה, אין לגהץ ואין לתת לניקוי יבש.
- במידה וצריך להחליף את הריפוד יש לפנות ליבואן או המפיץ בלבד.

דנשים לגבי פלסטיק / חלקי מתכת:

- יש לנגב בעזרת סבון עדין ומים חמים.
- אין להסיר, לפרק או לשנות כל חלק של מנגנון קיפול המושב או הבלמים.

דנשים לגבי טיפול בגלגלים:

- יש לשמור על הגלגלים נקיים מאבק ולכלוך.
- ניתן לנקות את הגלגלים באמצעות מטלית לחה, ולייבשם לחלוטין בעזרת מגבה רכה או בד.

